

Lomautukset heikensivät vuodenvaihteen työllisyystilannetta Etelä-Savossa

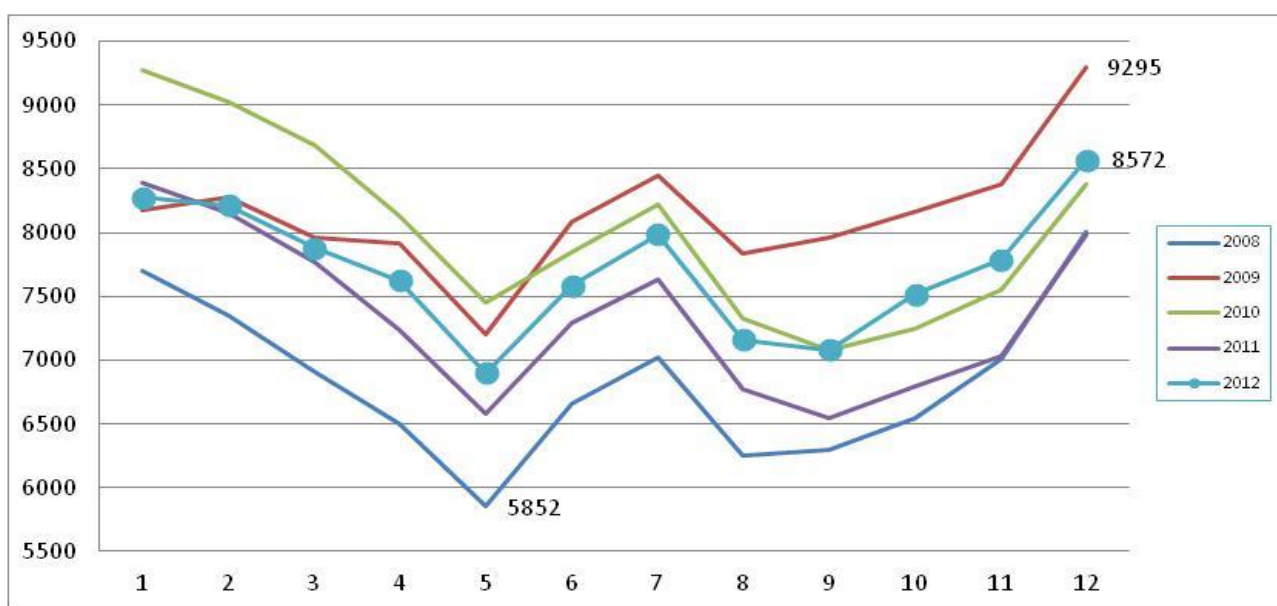
Työllisyyskatsaus, joulukuu 2012

22.1.2013 klo 9:00

Työttömien määrä oli Etelä-Savossa joulukuun lopussa lähes 8 600. Näistä oli henkilökohtaisesti lomautettuja noin 800. Tämän lisäksi ryhmälomautettuja oli joulukuun lopussa lähes 800 eli neljä kertaa enemmän kuin vuosi sitten.

Työttömät työnhakijat

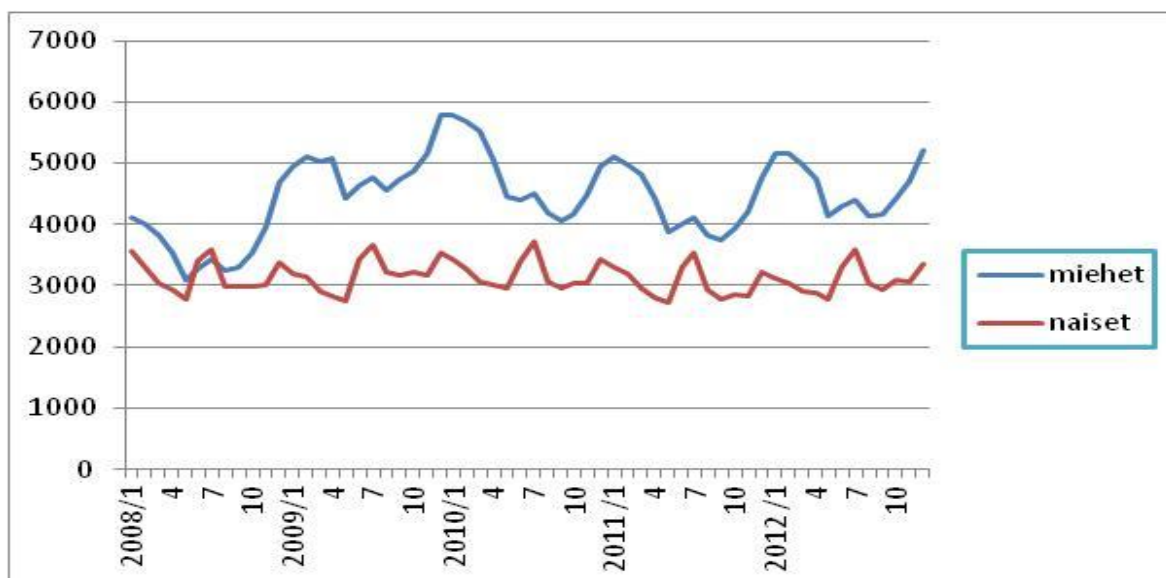
Etelä-Savossa oli joulukuun lopussa työttömänä 8 572 henkilöä eli 12,2 % työvoimasta. Työttömien määrä nousi lähes 600:lla vuodentakaisesta ja lähes 800:lla marraskuusta. Koko maassa työttömiä oli joulukuun lopussa 282 200 eli noin 25 400 enemmän kuin marraskuussa ja 26 700 enemmän kuin vuosi sitten. Työttömien osuus työvoimasta oli joulukuun lopussa koko maassa 10,7 %.



Graafi 1. Työttömät työnhakijat Etelä-Savossa kuukauden lopussa v. 2008 -

Miehiä oli Etelä-Savossa työttömänä 443 enemmän ja naisia 143 enemmän kuin vuosi sitten. Työttömistä oli miehiä 61 %. Miesten työttömyysaste oli joulukuussa 15 % ja naisten 10 %.

Vuoden 2012 työttömyysasteen vuosikeskiarvo Etelä-Savossa on 11,1 %, kun edellisvuoden keskiarvo oli 10,7 % Vuonna 2009, joka yllä olevassa graafissa on loppuvuoden osalta heikoin, työttömyysasteen vuosikeskiarvo oli 11,4 %.



Graafi 2. Työttömät miehet ja naiset Etelä-Savossa v. 2008 – 2012

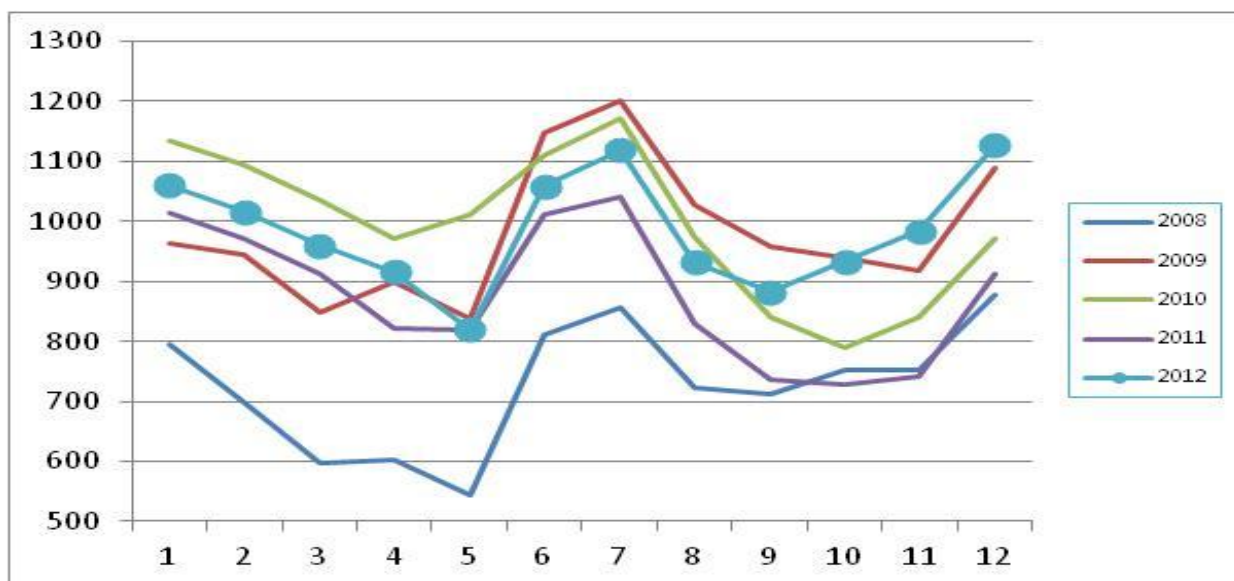
Lomautukset

Henkilökohtaisesti lomautettuja oli Etelä-Savossa joulukuun lopussa 788; määrä on selvästi suurempi kuin vuosi sitten. Ryhmälomautettuina oli lisäksi nelinkertainen määrä edelliseen vuodenvaihteeseen verrattuna eli lähes 800 henkilöä - heistä valtaosa Mikkelin seudulla.

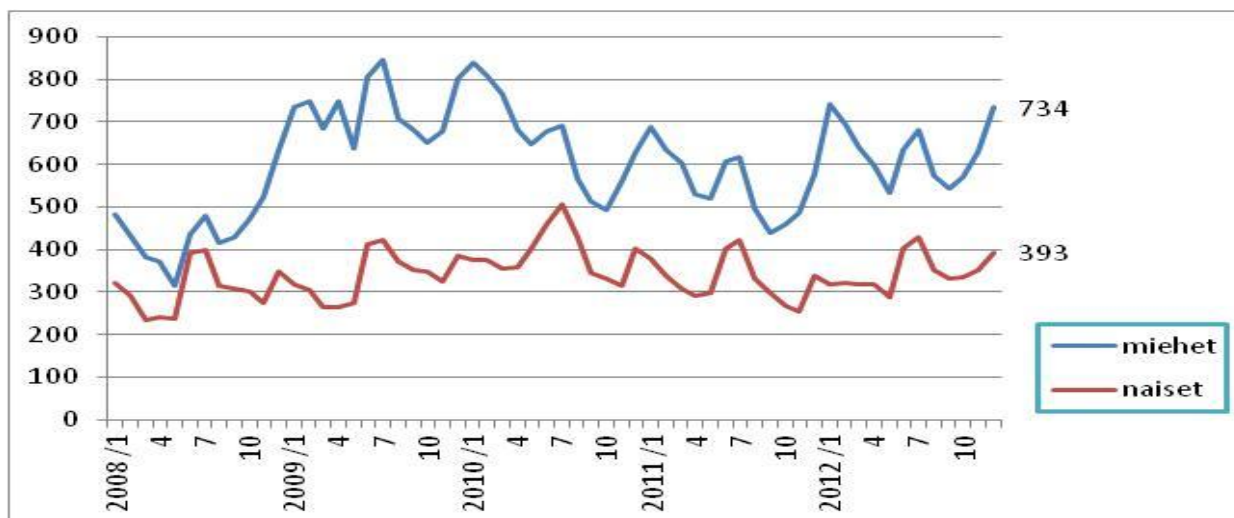
Työttömät alle 25-vuotiaat

Alle 25-vuotiaita oli joulukuun lopussa Etelä-Savossa työttömänä 1 127, mikä on 142 enemmän kuin marraskuussa ja 214 enemmän kuin vuosi sitten. Nuorten osuus kaikista työttömistä oli 13 %. Työnvälitystilaston mukaan alle 25-vuotiaiden työttömyysaste Etelä-Savossa oli joulukuussa 16 %. Nuorten miesten työttömyysaste oli 24 % ja nuorten naisten työttömyysaste 13 %. Alle 30-vuotiaita vastavalmistuneita ammatillisen koulutuksen suorittaneita oli työttömänä yhteensä 304, joista 25-29-vuotiaita 55.

Nuoria oli palkkatukityössä 139 ja työmarkkinatuen harjoittelussa tai työelämävalmennuksessa 199. Nuorten osuus palkkatukityössä olevista oli 14 %. Työmarkkinatuen harjoittelussa tai työelämävalmennuksessa olleista 51 % oli alle 25-vuotiaita. TE-toimiston aktivointipalvelut alensivat joulukuussa nuorten miesten työttömyysastetta 9 % ja nuorten naisten työttömyysastetta 8 %-yksikköä.



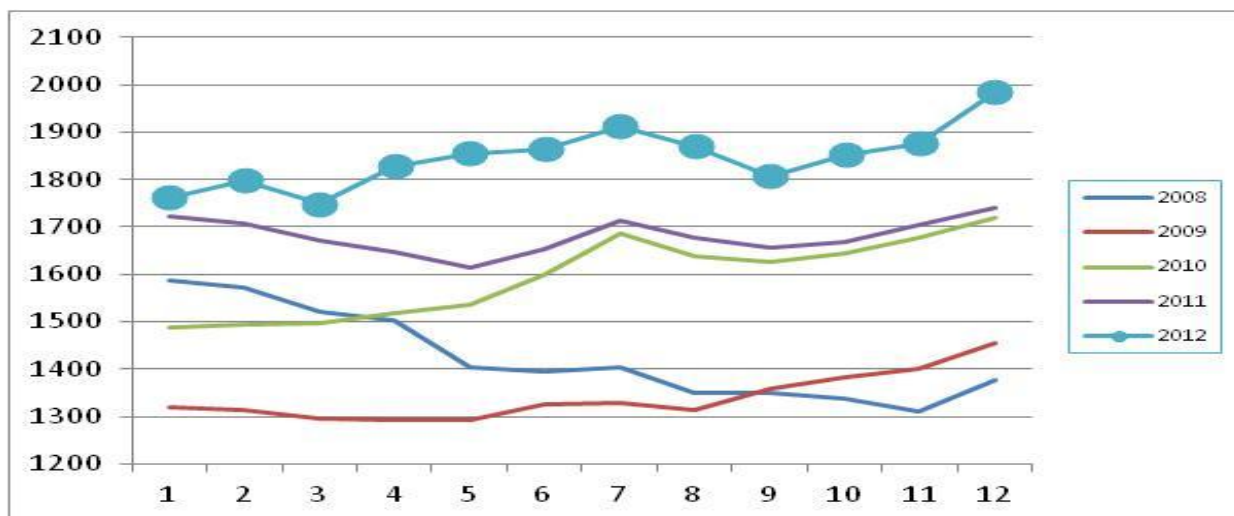
Graafi 3. Alle 25-vuotiaat työttömät työnhakijat Etelä-Savossa kuukauden lopussa v. 2008 –



Graafi 4. Alle 25-vuotiaat työttömät sukupuolen mukaan kuukauden lopussa v. 2008 –

Yhdenjaksoiset pitkäaikaistyöttömät ja muut vaikeasti työllistyvät

Yhdenjaksoisesti yli vuoden työttömänä olleita oli Etelä-Savossa joulukuun lopussa 1 985 eli 245 enemmän kuin vuosi sitten.



Graafi 5. Yhdenjaksoisesti yli vuoden työttömänä olleet Etelä-Savossa kuukauden lopussa v. 2008 –

Vaikeasti työllistyviä oli joulukuun lopussa Etelä-Savossa 4 549, mikä on noin 53 % kaikista työttömistä. Vaikeasti työllistyviin lasketaan yhdenjaksoisesti yli vuoden työttömänä olleet (1 985), edeltävän 16 kk:n aikana yhteensä 12 kk työttömänä olleet (1 254), toimenpiteeltä työttömäksi jääneet (1 198) ja toimenpiteeltä toimenpiteelle sijoituneet (112).

Työttömyys kunnittain

Joulukuun lopussa Etelä-Savossa oli alle 10 prosentin työttömyysaste vain Juvalla (9,3 %) ja Hirvensalmella (9,7 %). Pieksämäen työttömyysaste oli 10,9 %, Mikkelin 12,3 % ja Savonlinnan 15,3 %. Korkeimmat työttömyysasteet olivat Rantasalmella (14,6 %), Enonkoskella (14,7 %) ja Savonlinnassa (15,3 %).

Avoimet työpaikat

Joulukuun aikana Etelä-Savon TE-toimistoissa oli avoinna 675 työpaikkaa, mikä on 21 % vähemmän kuin viime vuoden joulukuussa. Kuukauden lopussa avoimia työpaikkoja oli 333.

Vuonna 2012 Etelä-Savossa ilmoitettiin työnvälitykseen yhteensä 8 500 työpaikkaa. Määrä oli lähes 1 300 pienempi kuin edellisvuonna. Kaupan alalla sekä majoitus- ja ravitsemistoiminnassa työpaikkojen määrä aleni eniten ja niiden osuus kokonaisvähentymisestä oli noin 40 %.

Työllistämisen- ja koulutustoimenpiteet

Työhallinnon toimenpitein työhön tai työharjoitteluun sijoitettuna tai työvoimakoulutuksessa oli Etelä-Savossa joulukuun lopussa hieman vähemmän asiakkaita kuin vuosi sitten. Työhallinnon tuella työssä tai työharjoittelussa oli Etelä-Savossa joulukuun lopussa 1 379 henkilöä. Määrä on 234 pienempi kuin viime vuoden joulukuussa. Työvoimakoulutuksessa oli joulukuun lopussa 731 henkilöä, mikä oli 158 enemmän kuin vuosi sitten. Tämän lisäksi omaehtoisesti työttömyysturvalla opiskelevia oli 779 (joista 62 % naisia), kuntouttavassa työtoiminnassa 381 (joista 46 % naisia) ja vuorotteluvapaasijaisuuteen työllistettynä 206 (joista 72 % naisia). TE-toimiston aktivointipalvelut alensivat työttömyysastetta yli 5 %-yksikköä. (Työvoimapolitiittisissa toimenpiteissä olevat eivät sisälly työ- ja elinkeinoministeriön työnvälitystilaston työttömiin työnhakijoihin.)

Tammikuun lopun tilannetta kuvaava työllisyyskatsaus julkistetaan tiistaina 26.2.2013.

Lisätiedot:

Etelä-Savo: ennakoitiasiantuntija **Merja Toijonen, puh. 0295 024 165**

Etelä-Savon TE-toimiston yhteystiedot:

TE-toimiston johtaja **Sirkka Rytönen, puh. 0295 044 123**
Viestintäasiantuntija **Mervi Huuskonen, puh. 0295 044 044**

TK7 TYÖNVÄLITYSTILASTO, 31.12.2012

TAULU 7. LASKENTAPÄIVÄN AVOIMET TYÖPAIKAT JA TYÖTTÖMÄT TYÖNHAKIJAT TE-TOIMISTOITTAIN

ETELÄ-SAVO								
TE-TOIMISTO TOIMIPAIKOITTAIN	AVOIMET TYÖPAIKAT	TYÖTTÖMÄT TYÖNHAKIJAT				ALLE 25- PITKÄAIK.- TYÖTTÖMÄT LOMAUTETUT		TYÖTTÖMYYS- ASTE, %
		YHTEENSÄ	MIEHET	NAISET	VUOTIAAT			
	MIKKELI	201	3725	2216	1509	527	880	342
MIKKELI (PK)	0	268	191	77	75	75	1	
MIKKELI(KOKO)	201	3993	2407	1586	602	955	343	12,1
JUVA	15	567	375	192	51	84	79	10,6
PIEKSÄMÄKI	32	935	546	389	123	144	101	11,0
SAVONLINNA	85	2901	1766	1135	334	757	265	13,5
SAVONLINNA (PK)	0	176	122	54	17	45	0	
SAVONLINNA(KOKO)	85	3077	1888	1189	351	802	265	14,3
ETELÄ-SAVO YHT.	333	8572	5216	3356	1127	1985	788	12,2
KOKO MAA								
ELY-KESKUKSITTAIN	AVOIMET TYÖPAIKAT	TYÖTTÖMÄT TYÖNHAKIJAT				ALLE 25- PITKÄAIK.- TYÖTTÖMÄT LOMAUTETUT		TYÖTTÖMYYS- ASTE, %
		YHTEENSÄ	MIEHET	NAISET	VUOTIAAT			
	UUSIMAA	11048	62930	35906	27024	6049	14595	3402
VARSINAIS-SUOMI	1144	25348	14591	10757	3131	5405	2446	11,1
SATAKUNTA	785	12573	7050	5523	1633	3124	1340	12,4
HÄME	1197	21055	11917	9138	2594	5222	1591	11,9
PIRKANMAA	1953	29249	16530	12719	3717	8235	2322	11,9
KAAKKOIS-SUOMI	949	19993	11981	8012	2611	4928	1604	13,9
ETELÄ-SAVO	333	8572	5216	3356	1127	1985	788	12,2
POHJOIS-SAVO	1356	13805	8447	5358	1677	3410	1573	12,0
POHJOIS-KARJALA	497	11662	6993	4669	1349	2939	970	15,5
KESKI-SUOMI	603	18582	10798	7784	2654	4821	1549	14,9
ETELÄ-POHJANMAA	1929	8392	4991	3401	1244	1325	1256	9,2
POHJANMAA	1185	8535	5004	3531	1152	1701	1002	7,2
POHJOIS-POHJANMAA	1440	23521	14311	9210	3574	4876	2134	13,0
KAINUU	163	5344	3383	1961	618	987	511	14,8
LAPPI	523	11979	7531	4448	1589	2407	1022	15,8
AHVENANMAA	226	545	298	247	114	56	34	3,6
ULKOMAAT	48	2	2	0	0	1	0	0
KOKO MAA	25384	282174	165010	117164	34836	66047	23575	10,7

TK14A	TYÖNVÄLITYSTILASTO, TILANNEKATSAUS, 31.12.2012										
-------	--	--	--	--	--	--	--	--	--	--	--

TAULU 14 A. TYÖTTÖMÄT TYÖNHAKIJAT JA AVOIMET TYÖPAIKAT KUNNITTAIN
(TÄMÄ TAULUKON TIEDOT OVAT TYÖNHAKIJAN KOTIKUNNAN MUKAAN, TAULU 7 SEN MUKAAN, MISSÄ HLÖ ON ASIAKKAANA)

ETELÄ-SAVO

KUNTA	TYÖ- VOIMA	TYÖTTÖ- MYYS- ASTE, %	TYÖTTÖMÄT TYÖNHAKIJAT (ML. HENK.KOHT. LOMAUTETUT)								
		jouluk. 2012	vt. jouluk. 2011	YHT.	MIEHET	NAISET	ALLE 20- VUOTIAAT	ALLE 25- VUOTIAAT	YLI 50- VUOTIAAT	YLI VUODEN TYÖTT.	AVOIMET TYÖPAIKAT
HIRVENSALMI	978	9,7	9,4	95	46	49	5	9	55	28	4
KANGASNIEMI	2415	12,8	10,6	309	166	143	11	42	153	45	7
MIKKELI	23033	12,3	11,1	2824	1723	1101	111	474	1107	677	221
MÄNTYHARJU	2667	13,0	10,8	347	209	138	14	38	158	64	8
PERTUNMAA	781	11,8	11,0	92	53	39	..	6	38	34	3
PUUMALA	998	10,5	11,0	105	72	33	..	7	61	30	0
RISTIINA	2112	10,9	10,2	231	144	87	5	27	114	78	4
JOROINEN	2345	12,9	13,1	302	201	101	5	30	148	49	13
JUVA	3000	9,4	8,8	283	187	96	8	22	156	45	7
PIEKSÄMÄKI	8496	10,9	9,1	928	543	385	25	122	398	145	63
ENONKOSKI	678	14,7	16,1	100	58	42	..	9	56	28	1
HEINÄVESI	1516	13,5	13,0	205	137	68	..	14	122	56	5
KERIMÄKI	2444	13,7	12,5	334	192	142	5	26	173	90	4
PUNKAHARJU	1602	10,4	11,3	166	95	71	..	13	92	53	3
RANTASALMI	1714	14,6	14,9	250	165	85	6	27	116	51	4
SAVONLINNA	12305	15,3	14,9	1887	1160	727	52	254	847	484	84
SULKAVA	1197	12,4	11,3	148	90	58	..	8	77	38	2
ETELÄ-SAVO YHT.	70000	12,3	12,2	8606	5241	3365	254	1128	3871	1995	433
KAUPUNGIT	43834	12,9	11,8	5639	3426	2213	188	850	2352	1306	368
MUUT KUNNAT	26166	11,3	11,5	2967	1815	1152	66	278	1519	689	65
KOKO MAA	2637000	10,7	9,7	282174	165010	117164	7492	34836	107240	66047	25384

Huom!

Kunnittaiset työttömyysasteet on laskettu työssäkäyntitilaston luvuilla, joiden mukaan Etelä-Savon työvoima on yhteensä 68281. Siksi Etelä-Savon kokonaistyöttömyysaste, joka on työvoimatutkimuksen pohjalta laskettu, on korkeampi.

.. = TIETOA EI OLE SAATU, SE ON LIIAN EPÄVARMA ESITETTÄVÄKSI TAI SE ON SALASSAPITOSÄÄNNÖN ALAINEN

TAULU 1. TYÖLLISYYSILANNE 2012 JOULUKUUN LOPUSSA (I) JA TOIMISTOJEN TOIMINTA				
JOULUKUUN AIKANA (II): ETELÄ-SAVON ELY-KESKUS				
			muutos	muutos-
I TILANNE KUUKAUDEN LOPUSSA	joulu.12	joulu.11	henk.	%
A. TYÖNHAKIJAT				
1. Työttömät työnhakijat	8572	7986	586	7,3
joista henkilökohtaisesti lomautetut	788	670	118	17,6
2. Lyhennetyllä työviikolla	69	48	21	43,8
3. Työssä olevat yhteensä	3239	3362	-123	-3,7
joista yleisillä työmarkkinoilla	2012	2035	-23	-1,1
joista tukitoimenpiteillä sijoitetut	1227	1327	-100	-7,5
4. Työvoiman ulkopuolella	2334	2314	20	0,9
5 Työttömyyseläkettä saavat	911	1341	-430	-32,1
1-5 Kaikki työnhakijat yhteensä	15125	15051	74	0,5
B TYÖVOIMAN KYSYNTÄ				
1. Avoimet työpaikat yhteensä	333	428	-95	-22,2
joista yli kuukauden avoinna olleet	94	211	-117	-55,5
joista yli 2 kuukautta avoinna olleet	56	151	-95	-62,9
C TOIMENPITEILLÄ SIOITETUT				
1. Valtiolle sijoitetut	19	31	-12	-38,7
2. Kuntiin sijoitetut	233	266	-33	-12,4
3. Yksityiselle sektorille sijoitetut	737	950	-213	-22,4
1-3 Työllistämistukitoimenpiteillä yht.	989	1247	-258	-20,7
4 Työvoimakoulutuksessa	731	573	158	27,6
5 Työharjoittelussa/työelämävalmennuks.	390	366	24	6,6
6 Vuorottelupaikkaan työllistettynä	206	205	1	0,5
7 Kuntouttavassa työtoiminnassa	381	310	71	22,9
8 Omaehtoisessa opiskelussa	779	718	61	8,5
1-8 Toimenpiteillä yhteensä	3476	3419	57	1,7
D. TYÖTTÖMYYDEN RAKENNE				
1. Työttömät naiset	3356	3213	143	4,5
2. Työttömät miehet	5216	4773	443	9,3
3. Alle 25-vuotiaat työttömät	1127	913	214	23,4
4. Yli 50-vuotiaat työttömät	3858	3544	314	8,9
5. Pitkäaikaistyöttömät	1985	1740	245	14,1
E. TOIMEENTULOTURVA				
1. Työttömyyskassojen jäsenet	4074	3759	315	8,4
II. TOIMINTA KUUKAUDEN AIKANA				
1. Työttömät työnhakijat	9229	8625	604	7
2. Muut työnhakijat	6511	6923	-412	-6
1-2 Työnhakijat yhteensä	15740	15548	192	1,2
3. Kuukauden kaikki työpaikat	675	856	-181	-21,1
Kuukauden uudet työpaikat	368	404	-36	-8,9
Täyttyneet työpaikat	331	420	-89	-21,2
joista toimiston hakijalla täytt.	104	189	-85	-45
4. Alkaneet työttömyysjaksot	2005	2302	-297	-12,9
5. Päättäneet työttömyysjaksot	1193	1138	55	4,8
6. Uudet sijoitukset tukitoimenpiteillä	230	181	49	27,1
7. Aloittanut työvoimakoulutuksen	54	54	0	0

NÄKYMIÄ | TAMMIKUU | 2013

**ETELÄ-SAVON TYÖLLISYYSKATSAUS 31.12.2012
JULKAISUVAPAA TIISTAINA 22.1.2013 KLO 9:00**

**Etelä-Savon elinkeino-, liikenne- ja ympäristökeskus
Merja Toijonen | Strategia- ja aluekehitysyksikkö**

www.ely-keskus.fi/julkaisut | www.doria.fi/ely-keskus