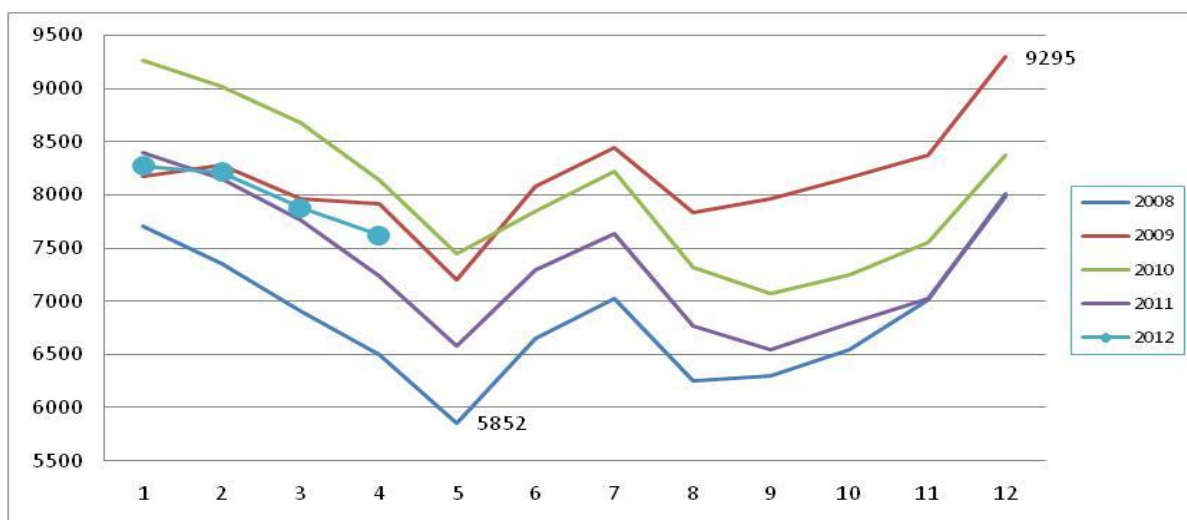


# Etelä-Savossa huhtikuussa työttömiä työnhakijoita 400 edellisvuotta enemmän

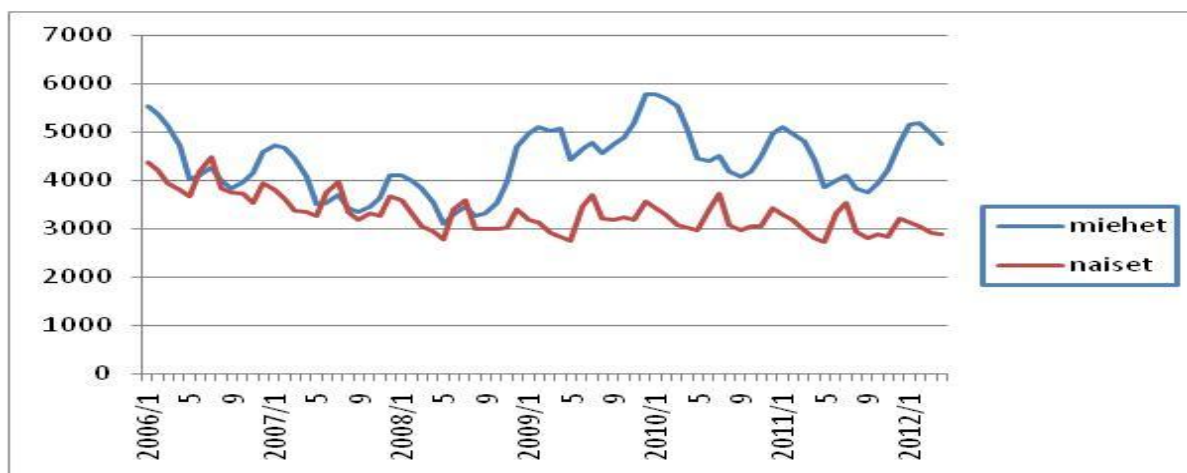
Työllisyyskatsaus, huhtikuu 2012 22.5.2012 klo 9:00

## Työttömät työnhakijat

Etelä-Savossa oli huhtikuun lopussa työttömänä 7 622 henkilöä eli 10,7 % työvoimasta. Työttömien määrä nousi noin 400:lla vuodentakaisesta, mutta oli 258 vähemmän kuin maaliskuussa. Koko maassa työttömiä oli huhtikuun lopussa 239 200 eli noin 6 900 vähemmän kuin maaliskuussa, mutta 1 600 enemmän kuin vuosi sitten. Työttömien osuus työvoimasta oli huhtikuun lopussa koko maassa 8,7 %.



Graafi 1. Työttömät työnhakijat Etelä-Savossa kuukauden lopussa v. 2008 -



Graafi 2. Työttömät miehet ja naiset Etelä-Savossa v. 2006 -

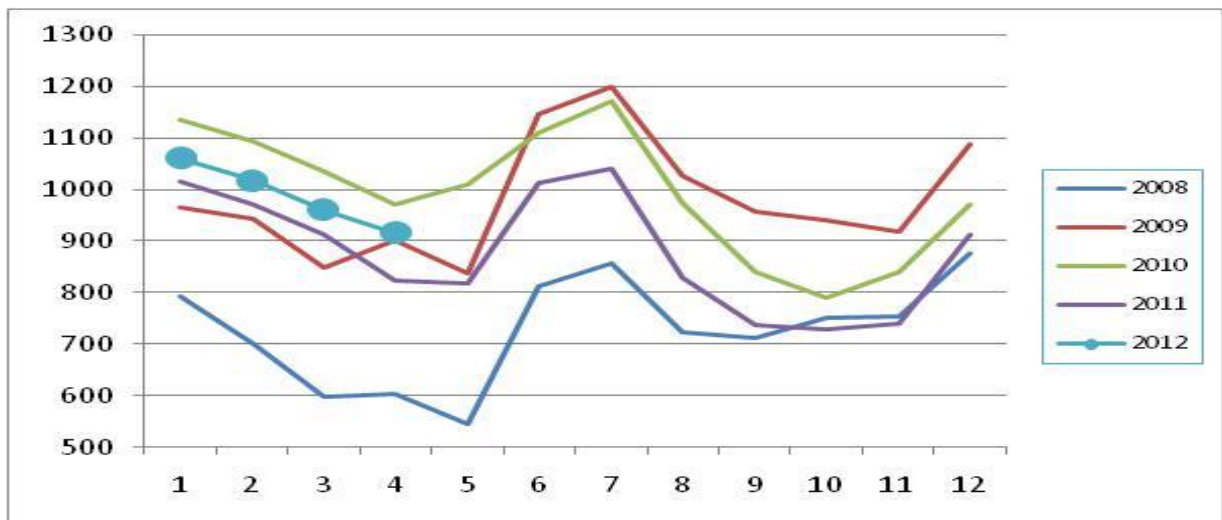
Miehiä oli Etelä-Savossa työttömänä 311 enemmän ja naisia 77 enemmän kuin vuosi sitten. Työttömistä oli miehiä 62 %. Miesten työttömyysaste oli 13,6 % ja naisten 8,6 %. Lisäksi on otettava huomioon, että valtaosin miehiin kohdistuvat ryhmälomautukset eivät näy työttömyysasteessa.

## Lomautukset

Henkilökohtaisesti lomautettuja oli huhtikuun lopussa 629; määrä on lähes 100 suurempi kuin vuosi sitten. Ryhmälomautettuina oli lisäksi noin 400 henkilöä.

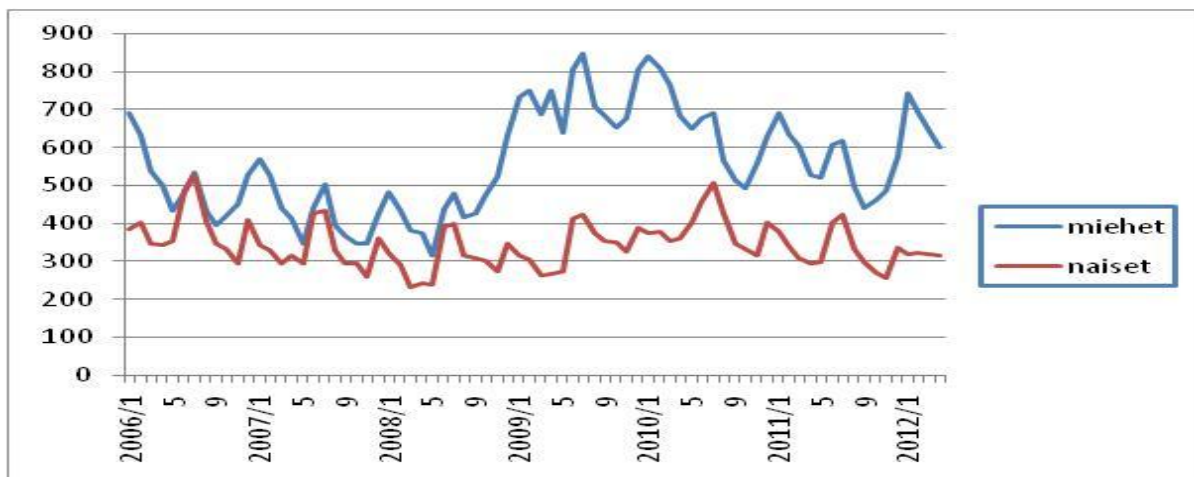
## Työttömät alle 25-vuotiaat

Alle 25-vuotiaita oli Etelä-Savossa työttömänä 916, mikä on 45 vähemmän kuin maaliskuussa ja 94 enemmän kuin vuosi sitten. Nuorten osuus kaikista työttömistä oli 12 %. Nuoria oli huhtikuun lopussa palkkatuki-työssä 172 ja työmarkkinatuen harjoittelussa tai työelämävalmennuksessa 239. Nuorten osuus palkkatuki-työssä olevista on hieman alkuvuoden aikana noussut ja on nyt noin 16 %. Työmarkkinatuen harjoittelussa tai työelämävalmennuksessa olevista puolet on alle 25-vuotiaita.



**Graafi 3. Alle 25-vuotiaat työttömät työnhakijat Etelä-Savossa kuukauden lopussa v. 2008 –**

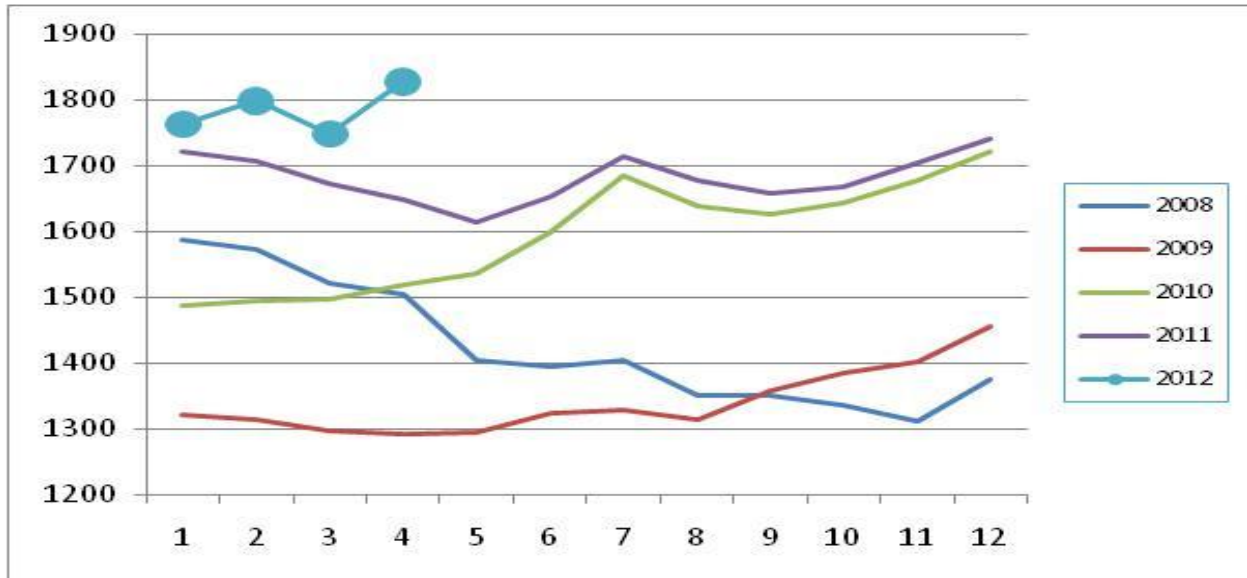
Työnvälitystilaston mukaan alle 25-vuotiaide työttömyysaste Etelä-Savossa oli huhtikuussa 15 %. Nuorten miesten työttömyysaste oli 20 % ja nuorten naisten 11 %. Alle 30-vuotiaita ammatillisen koulutuksen suorittaneita vastavalmistuneita oli työttömänä yhteensä 241.



**Graafi 4. Alle 25-vuotiaat työttömät sukupuolen mukaan kuukauden lopussa v. 2006 –**

## Yhdenjaksoiset pitkäaikaistyöttömät ja vaikeasti työllistyvät

Yhdenjaksoisesti yli vuoden työttömänä olleita oli Etelä-Savossa huhtikuun lopussa 1 827 eli 179 enemmän kuin vuosi sitten. Vaikeasti työllistyviä oli huhtikuun lopussa Etelä-Savossa 4 470, mikä on noin 59 % kaikista työttömistä. Vaikeasti työllistyyiin lasketaan yhdenjaksoisesti yli vuoden työttömänä olleet (1 827), edeltävän 16 kk:n aikana yhteensä 12 kk työttömänä olleet (1 154), toimenpiteeltä työttömäksi jääneet (1 306) ja toimenpiteeltä toimenpiteelle sijoittuneet (183). Pientä kasvua maaliskuuhun verrattuna oli kaikissa vaikeasti työllistyvien ryhmissä.



Graafi 5. Yhdenjaksoisesti yli vuoden työttömänä olleet Etelä-Savossa kuukauden lopussa v. 2008 -

## Työttömyys kunnittain ja TE-toimistoittain

Huhtikuun lopussa alle 10 prosentin työttömyysaste Etelä-Savon kunnissa oli vain Juvalla (7,7 %), Pieksämäellä (8,9 %) ja Pertunmaalla (9,5 %). Mikkelin työttömyysaste oli 10,8 %. Korkeimmat työttömyysasteet olivat Heinävedellä (13,6 %), Enonkoskella (14,1 %) ja Savonlinnassa (14,3 %).

Viime vuoden huhtikuuhun verrattuna työttömyys on alentunut selvästi Pieksämäen ja Savonlinnan TE-toimistojen alueella. Sen sijaan Juvan TE-toimiston työttömien naisten määrä on 28 % suurempi kuin vuosi sitten ja miesten työttömyys viimevuotisella tasolla. Mikkelin seudulla sekä miesten että naisten työttömyys on selvästi lisääntynyt: miehiä on työttömänä 13 % ja naisia 6 % vuodentakaista enemmän.

## Avoimet työpaikat

Huhtikuun aikana Etelä-Savon TE-toimistoissa oli avoinna 2 208 työpaikkaa, mikä on yli 20 % vähemmän kuin viime vuoden huhtikuussa. Kuukauden lopussa avoimia työpaikkoja oli 766.

## Työllistämisen- ja koulutustoimenpiteet

Työhallinnon toimenpitein työhön tai työharjoitteluun sijoitettuna tai työvoimakoulutuksessa oli Etelä-Savossa huhtikuun lopussa yli 500 henkilöä vähemmän kuin vuosi sitten. Työhallinnon tuella työhön sijoitettuna oli Etelä-Savossa huhtikuun lopussa 1 557 henkilöä. Määrä on 359 pienempi kuin viime vuoden huhtikuussa. Työvoimakoulutuksessa oli huhtikuun lopussa 711 henkilöä, mikä oli 226 vähemmän kuin vuosi

sitten. Tämän lisäksi omaehtoisesti työttömyysturvalla opiskelevia oli 760 (joista 2/3 naisia), kuntouttavassa työtoiminnassa 366 ja vuorotteluvapaapaikkaan työllistettynä 254 (joista 70 % naisia). (Työvoimapolitiisissa toimenpiteissä olevat eivät sisälly työ- ja elinkeinoministeriön työnvälitystilaston työttömiin työnhakijoihin.)

Toukokuun lopun tilannetta kuvaava työllisyyskatsaus julkistetaan tiistaina 26.6.2012.

**Lisätiedot:**

**Etelä-Savo:** Ennakointiasiantuntija Merja Toijonen, puh. 0400 012 179

**TE-toimistojen yhteystiedot:**

**Juvan TE-toimisto,** Kunnan virastotalo, PL 24, 51901 Juva  
Työ- ja elinkeinotoimiston johtaja Ritva Malinen-Parkkinen, 050 396 1515  
puh. 010 60 41730

**Mikkelin TE-toimisto,** Porrassalmenkatu 29, PL 74, 50101 Mikkelä  
Työ- ja elinkeinotoimiston vs. johtaja Sirkka Rytönen, 050 396 1535  
puh. 010 60 41646

**Pieksämäen TE-toimisto,** Lampolahdenkatu 10, 76100 Pieksämäki  
Työ- ja elinkeinotoimiston vs. johtaja Aira Janhunen, 050 396 1544,  
puh. 010 60 41797

**Savonlinnan TE-toimisto,** Olavinkatu 24, 57130 Savonlinna  
Työ- ja elinkeinotoimiston johtaja Ritva Muhonen, 050 396 1545  
puh. 010 60 41815

## TK7 TYÖNVÄLITYSTILASTO, 30.4.2012

## TAULU 7. LASKENTAPÄIVÄN AVOIMET TYÖPAIKAT JA TYÖTTÖMÄT TYÖNHAKIJAT TE-TOIMISTOITTAIN

ETELÄ-SAVO								
TE-TOIMISTO	AVOIMET TYÖPAIKAT		TYÖTTÖMÄT TYÖNHAKIJAT					TYÖTTÖMYYS- ASTE, %
	YHTEENSÄ	MIEHET	NAISET	ALLE 25-	PITKÄAIK.-	LOMAUTETUT		
				UUOTIAAT	TYÖTTÖMÄT			
MIKKELI	270	3208	1974	1234	392	781	319	9,7
MIKKELI (PK)	1	280	203	77	65	88	0	0
MIKKELI(KOKO)	271	3488	2177	1311	457	869	319	10,6
JUVA	142	484	322	162	41	86	40	9,1
PIEKSÄMÄKI	101	755	460	295	77	133	52	8,9
SAVONLINNA	236	2728	1663	1065	329	694	218	12,7
SAVONLINNA (PK)	16	167	112	55	12	45	0	0
SAVONLINNA(KOKO)	252	2895	1775	1120	341	739	218	13,5
ETELÄ-SAVO YHT.	766	7622	4734	2888	916	1827	629	10,7
KOKO MAA								
ELY-KESKUKSITTAIN	AVOIMET TYÖPAIKAT		TYÖTTÖMÄT TYÖNHAKIJAT					TYÖTTÖMYYS- ASTE, %
	YHTEENSÄ	MIEHET	NAISET	ALLE 25-	PITKÄAIK.	LOMAUTETUT		
				UUOTIAAT	TYÖTTÖMÄT			
UUSIMAA	17611	53517	31327	22190	5026	13291	2369	6,2
VARSINAIS-SUOMI	2709	20045	11650	8395	2248	5146	1523	8,4
SATAKUNTA	1619	10266	5814	4452	1221	2941	770	9,2
HÄME	2243	18120	10467	7653	2170	4885	1259	9,7
PIRKANMAA	2850	23767	13547	10220	2993	6561	1373	9,4
KAAKKOIS-SUOMI	1892	17443	10489	6954	2257	4636	1159	11,4
ETELÄ-SAVO	766	7622	4734	2888	916	1827	629	10,7
POHJOIS-SAVO	2173	11997	7366	4631	1407	3112	965	10,1
POHJOIS-KARJALA	671	10567	6456	4111	1179	2506	794	13,4
KESKI-SUOMI	1101	15530	9065	6465	2008	4435	999	11,5
ETELÄ-POHJANMAA	1563	6760	3948	2812	909	1221	827	7
POHJANMAA	2068	7285	4317	2968	875	1578	580	5,9
POHJOIS-POHJANMAA	3088	19946	12139	7807	3054	4250	1557	10,3
KAINUU	414	4572	2975	1597	455	854	343	12,7
LAPPI	1522	11280	7078	4202	1437	2205	701	12,5
AHVENANMAA	285	393	221	172	77	38	11	2,6
ULKOMAAT	402	4	3	1	0	0	0	0
KOKO MAA	42978	239181	141647	97534	28233	59508	15881	8,7

TK14A

TYÖNVÄLITYSTILASTO, TILANNEKATSAUS,  
30.4.2012

## TYÖTTÖMÄT TYÖNHAKIJAT JA AVOIMET TYÖPAIKAT KUNNITTAIN

(TAULUKON TIEDOT OVAT TYÖNHAKIJAN KOTIKUNNAN MUKAAN, TAULU 7 SEN MUKAAN, MISSÄ HLÖ ON ASIAKKAANA)

## ETELÄ-SAVO

KUNTA	TYÖ- VOIMA	TYÖTTÖ- MYYSS- ASTE, %  huhti.12	vrt. huhtik. 2011	TYÖTTÖMÄT TYÖNHAKIJAT (ML. HENK.KOHT. LOMAU- TETUT)							YLI VUODEN TYÖTT.	AVOIMET TYÖPAIKAT
				YHT.	MIHET	NAISET	ALLE 20- VUOTIAAT	ALLE 25- VUOTIAAT	YLI 50- VUOTIAAT	YLI VUODEN TYÖTT.		
HIRVENSALMI	975	10,1	8,7	98	58	40	..	11	60	28	3	
KANGASNIEMI	2414	10,1	10,6	243	149	94	..	21	129	44	28	
MIKKELI	23056	10,8	9,7	2500	1578	922	74	369	1007	613	348	
MÄNTYHARJU	2663	10,0	8,6	266	155	111	5	21	128	58	29	
PERTUNMAA	786	9,5	9,9	75	40	35	..	..	35	26	5	
PUUMALA	1003	10,7	11,1	107	70	37	..	9	63	28	7	
RISTIINA	2114	10,3	10	218	139	79	7	20	110	74	13	
JOROINEN	2345	11,3	11,2	265	172	93	9	28	145	48	36	
JUVA	2996	7,7	6,5	230	162	68	..	12	124	42	22	
PIEKSÄMÄKI	8531	8,9	9	756	460	296	14	78	335	134	134	
ENONKOSKI	674	14,1	14,7	95	57	38	..	..	56	27	9	
HEINÄVESI	1511	13,6	11,4	205	133	72	6	20	123	38	17	
KERIMÄKI	2436	12,1	12,1	295	164	131	9	29	147	73	17	
PUNKAHARJU	1604	11,1	10,7	178	108	70	..	16	99	56	20	
RANTASALMI	1712	13,5	13,7	231	142	89	..	20	113	55	10	
SAVONLINNA	12284	14,3	13,9	1762	1091	671	55	243	772	454	268	
SULKAVA	1199	12,0	12,4	144	90	54	..	9	76	40	11	
<b>ETELÄ-SAVO YHT.</b>	<b>71000</b>	<b>10,8</b>	<b>10,4</b>	<b>7668</b>	<b>4768</b>	<b>2900</b>	<b>200</b>	<b>913</b>	<b>3522</b>	<b>1838</b>	<b>977</b>	
<b>KAUPUNGIT</b>	<b>43871</b>	<b>11,4</b>	<b>10,7</b>	<b>5018</b>	<b>3129</b>	<b>1889</b>	<b>143</b>	<b>690</b>	<b>2114</b>	<b>1201</b>	<b>750</b>	
<b>MUUT KUN- NAT</b>	<b>24432</b>	<b>10,8</b>	<b>10,4</b>	<b>2650</b>	<b>1639</b>	<b>1011</b>	<b>246</b>	<b>223</b>	<b>1408</b>	<b>637</b>	<b>227</b>	
<b>KOKO MAA</b>	<b>2761000</b>	<b>8,7</b>	<b>8,6</b>	<b>239181</b>	<b>141647</b>	<b>97534</b>	<b>5251</b>	<b>28233</b>	<b>95178</b>	<b>59508</b>	<b>42978</b>	

Huom!

Kunnittaiset työttömyysasteet on laskettu työssäkäyntitilaston luvuilla, joiden mukaan Etelä-Savon työvoima on yhteensä 68303. Siksi Etelä-Savon kokonaistyöttömyysaste, joka on työvoimatutkimuksen pohjalta laskettu, on korkeampi.

.. = TIETOA EI OLE SAATU, SE ON LIIAN EPÄVARMA ESITETTÄVÄKSI TAI SE ON SALASSAPITOSÄÄNNÖN ALAINEN

**TYÖLLISYYSKATSAUS: ETELÄ-SAVO**
**TYÖLLISYYSTILANNE 2012 HUHTIKUUN LOPUSSA (I) JA TOIMISTOJEN TOIMINTA HUHTIKUUN AIKANA (II)**

TILANNE KUUKAUDEN LOPUSSA	huhti.12	huhti.11	muutos, hlöä	muutos, %
<b>A. TYÖNHAKIJAT</b>				
1. Työttömät työnhakijat	7622	7234	388	5,4
joista henkilökohtaisesti lomautetut	629	537	92	17,1
2. Lyhennetyllä työviikolla	59	53	6	11,3
3. Työssä olevat yhteensä	3408	3909	-501	-12,8
joista yleisillä työmarkkinoilla	2120	2325	-205	-8,8
joista tukitoimenpiteillä sijoitetut	1288	1584	-296	-18,7
4. Työvoiman ulkopuolella	2571	2705	-134	-5,0
5. Työttömyyseläkettä saavat	1181	1561	-380	-24,3
1-5 Kaikki työnhakijat yhteensä	14841	15462	-621	-4,0
<b>B. TYÖVOIMAN KYSYNTÄ</b>				
1. Avoimet työpaikat yhteensä	766	1093	-327	-29,9
joista yli kuukauden avoinna olleet	369	494	-125	-25,3
joista yli 2 kuukautta avoinna olleet	236	221	15	6,8
<b>C. TOIMENPITEILLÄ SIJOITETUT</b>				
1. Valtiolle sijoitetut	29	44	-15	-34,1
2. Kuntiin sijoitetut	224	279	-55	-19,7
3. Yksityiselle sektorille sijoitetut	829	1127	-298	-26,4
1-3 Työllistämistukitoimenpiteillä yht.	1082	1450	-368	-25,4
4. Työvoimakoulutuksessa	711	937	-226	-24,1
5. Työharjoittelussa/työelämävalmennuks.	475	466	9	1,9
6. Vuorottelupaikkaan työllistettynä	254	177	77	43,5
7. Kuntouttavassa työtoiminnassa	366	259	107	41,3
8. Omaehtoisessa opiskelussa	760	525	235	44,8
1-8 Toimenpiteillä yhteensä	3648	3814	-166	-4,4
<b>D. TYÖTTÖMYYDEN RAKENNE</b>				
1. Työttömät naiset	2888	2811	77	2,7
2. Työttömät miehet	4734	4423	311	7,0
3. Alle 25-vuotiaat työttömät	916	822	94	11,4
4. Yli 50-vuotiaat työttömät	3494	3311	183	5,5
5. Pitkäaikaistyöttömät	1827	1648	179	10,9
<b>E. TOIMEENTULOTURVA</b>				
1. Työttömyyskassojen jäsenet	3508	3339	169	5,1
<b>II. TOIMINTA KUUKAUDEN AIKANA</b>				
1. Työttömät työnhakijat	8869	8743	126	1,4
2. Muut työnhakijat	6920	7776	-856	-11,0
1-2 Työnhakijat yhteensä	15789	16519	-730	-4,4
3. Kuukauden kaikki työpaikat	2208	2850	-642	-22,5
Kuukauden uudet työpaikat	690	953	-263	-27,6
Täyttyneet työpaikat	1452	1817	-365	-20,1
joista toimiston hakijalla täytt.	633	506	127	25,1
4. Alkaneet työttömyysjaksot	1642	1852	-210	-11,3
5. Päättyneet työttömyysjaksot	1874	2397	-523	-21,8
6. Uudet sijoitukset tukitoimenpiteillä	360	395	-35	-8,9
7. Aloittanut työvoimakoulutuksen	53	77	-24	-31,2





**NÄKYMIÄ | TOUKOKUU | 2012**

**ETELÄ-SAVON TYÖLLISYYSKATSAUS 30.4.2012  
JULKAISUVAPAA TIISTAINA 22.5.2012 KLO 9:00**

**Etelä-Savon elinkeino-, liikenne- ja ympäristökeskus  
Merja Toijonen | Strategia- ja aluekehitysyksikkö**

**[www.ely-keskus.fi/julkaisut](http://www.ely-keskus.fi/julkaisut) | [www.doria.fi/ely-keskus](http://www.doria.fi/ely-keskus)**