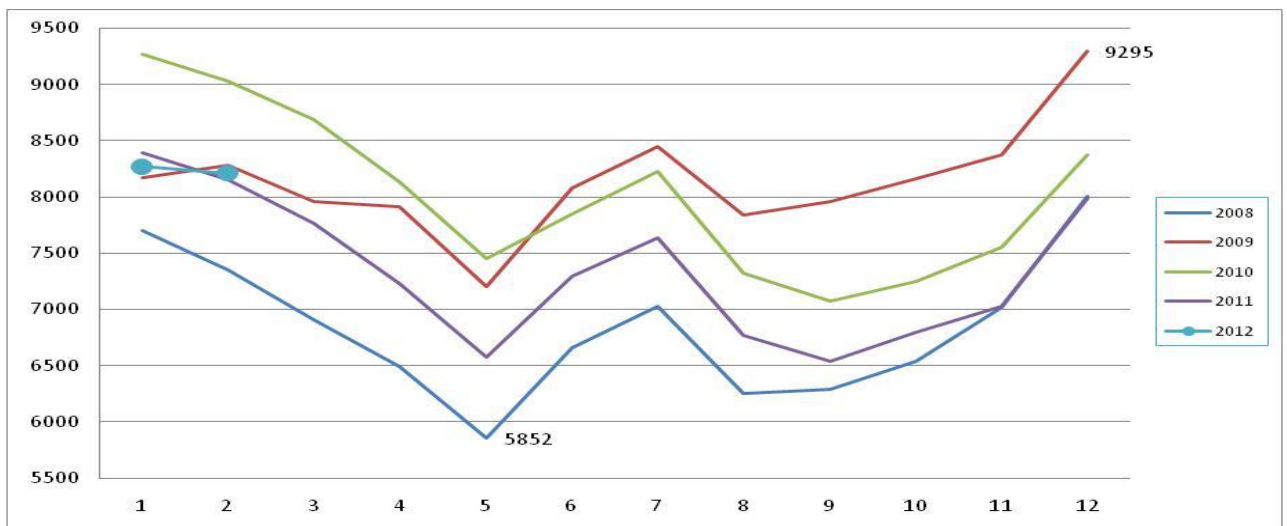


Miesten työttömyysaste erityinen huolenaihe Etelä-Savossa

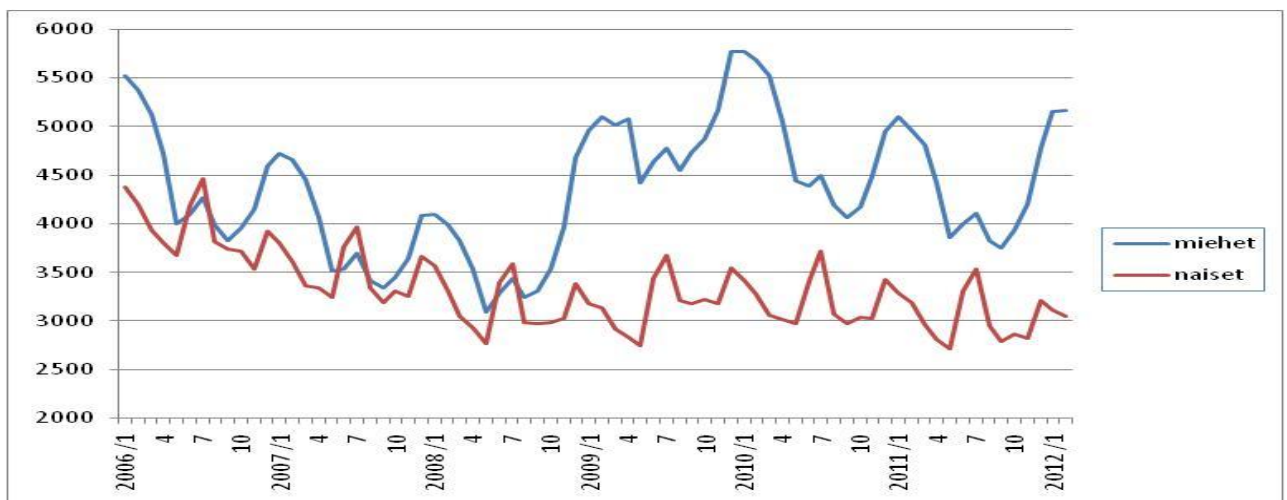
Työllisyyskatsaus, helmikuu 2012 20.3.2012 klo 9:00

Työttömät työnhakijat

Etelä-Savossa oli helmikuun lopussa työttömänä 8 211 henkilöä eli 12,4 % työvoimasta. Työttömien määrä nousi helmikuussa hieman vuodentakaisesta, mutta laski hieman tammikuusta. Koko maassa työttömiä oli helmikuun lopussa 253 800 eli noin 4 500 vähemmän kuin tammikuussa ja 19 900 vähemmän kuin vuosi sitten. Työttömien osuus työvoimasta oli helmikuun lopussa koko maassa 9,6 %.



Graafi 1. Työttömät työnhakijat Etelä-Savossa kuukauden lopussa v. 2008 -



Graafi 2. Työttömät miehet ja naiset Etelä-Savossa v. 2006 -

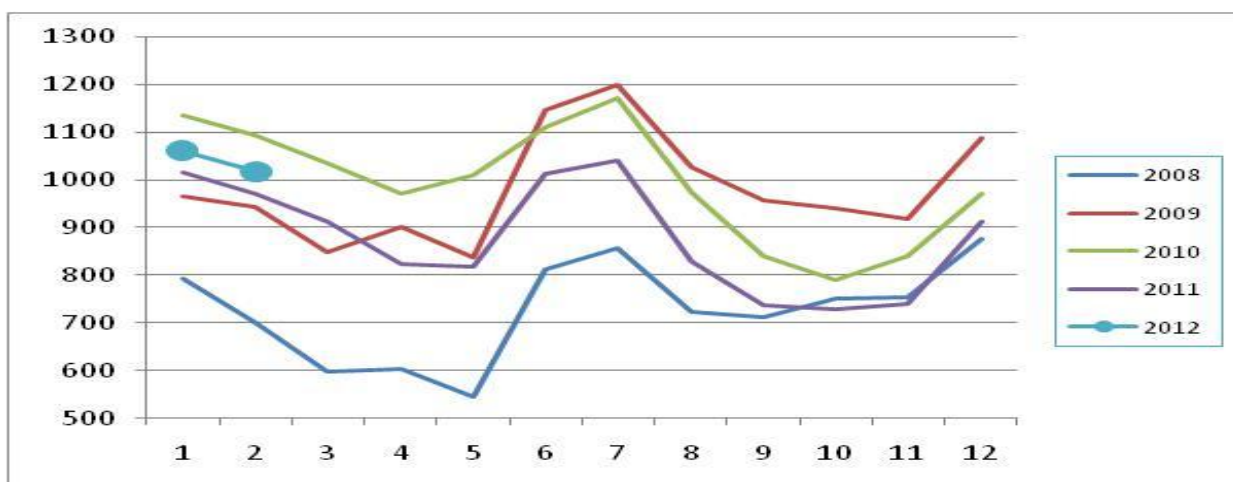
Miehiä oli Etelä-Savossa työttömänä noin 200 enemmän ja naisia yli 100 vähemmän kuin vuosi sitten. Työttömistä oli miehiä 63 %. Lomautukset lisäävät merkittävästi miesten osuutta työttömistä. Miesten työttömyysaste oli 15 % ja naisten 9 % ja lisäksi on otettava huomioon, että valtaosin miehiin kohdistuvat ryhmälomautukset eivät näy työttömyysasteessa.

Lomautukset

Henkilökohtaisesti lomautettuja oli hieman yli 800; määrä on lähes sama kuin vuosi sitten. Ryhmälomautusten piirissä oli lisäksi helmikuun lopussa 900 henkilöä, joista puolet puunjalostusteollisuuden työntekijöitä. Lomautukset kohdistuvat Etelä-Savossa talvisaikaan lähes yksinomaan miehiin. Henkilökohtaisesti lomautetuista 90 % on miehiä.

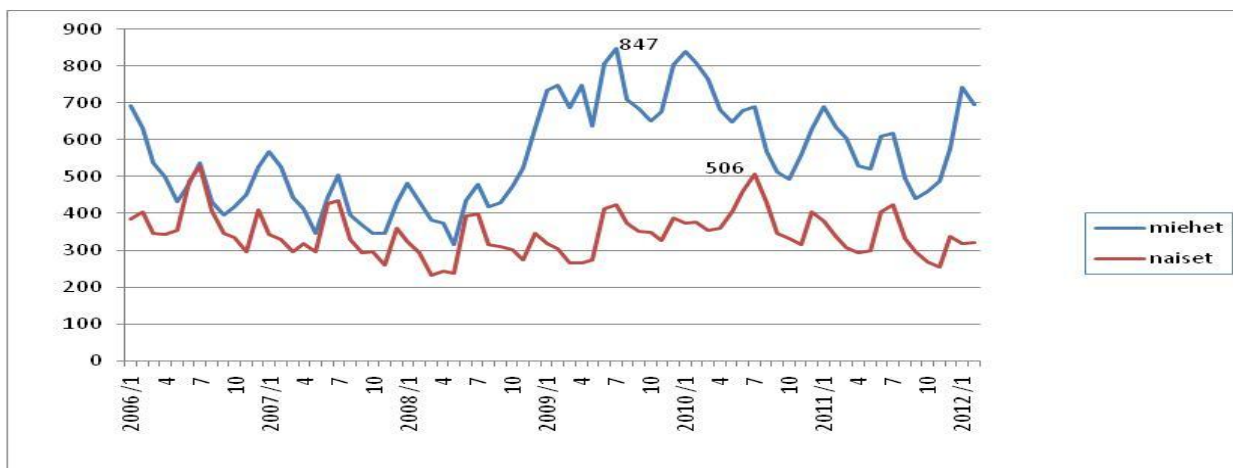
Työttömät alle 25-vuotiaat

Alle 25-vuotiaita oli Etelä-Savossa työttömänä 1 017, mikä on 43 vähemmän kuin tammikuussa ja 45 enemmän kuin helmikuun lopussa vuosi sitten. Nuorten osuus kaikista työttömistä oli 13 %. Nuoria oli tammikuun lopussa palkkatukityössä 151 ja työmarkkinatuen harjoittelussa tai työelämävalmennuksessa 236. Nuorten osuus palkkatukityössä olevista on 14 %. Sen sijaan työmarkkinatuen harjoittelussa tai työelämävalmennuksessa olevista 50 % on alle 25-vuotiaita.



Graafi 3. Alle 25-vuotiaat työttömät työnhakijat Etelä-Savossa kuukauden lopussa v. 2008 –

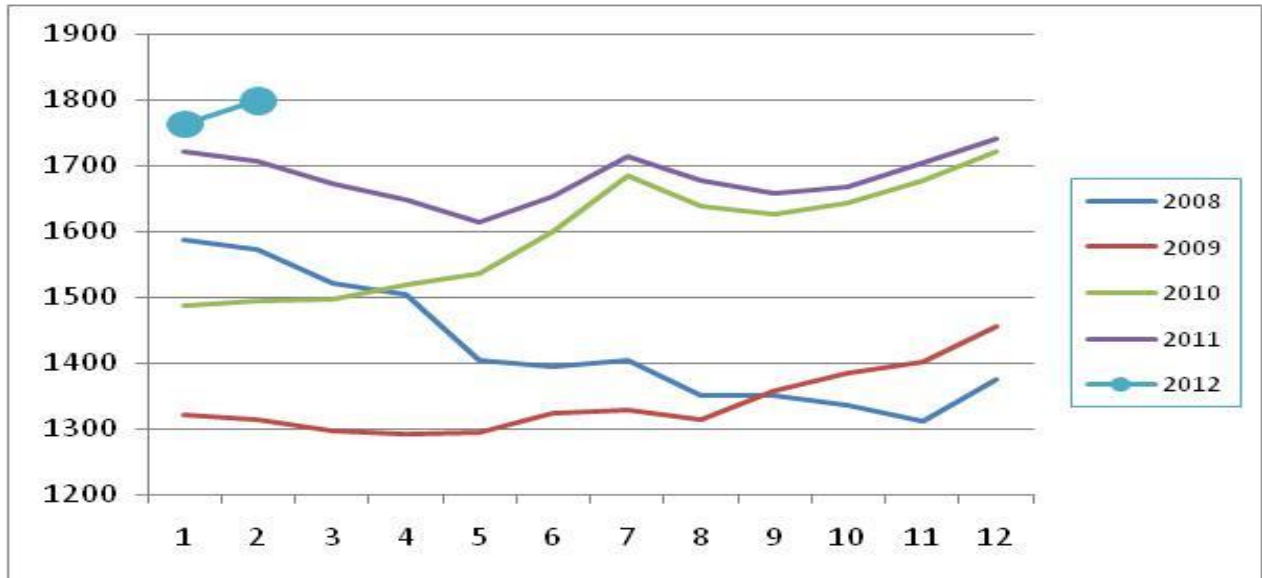
Työnvälitystilaston mukaan alle 25-vuotiaiden työttömyysaste Etelä-Savossa oli helmikuussa 17 %. Alle 25-vuotiaiden miesten työttömyysaste oli 23 % eli lähes kaksinkertainen kokonaistyöttömyysasteeseen verrattuna, kun nuorten naisten työttömyysaste oli 11 %. Alle 30-vuotiaita vastavalmistuneita oli työttömänä yhteensä 305.



Graafi 4. Alle 25-vuotiaat työttömät sukupuolen mukaan kuukauden lopussa v. 2006 –

Yhdenjaksoiset pitkäaikaistyöttömät ja vaikeasti työllistyvät

Yhdenjaksoisesti yli vuoden työttömänä olleita oli Etelä-Savossa tammikuun lopussa 1 798 eli 92 enemmän kuin vuosi sitten. Vaikeasti työllistyviä oli helmikuun lopussa Etelä-Savossa 4 397, mikä on noin 54 % kaikista työttömistä. Vaikeasti työllistyviin lasketaan yhdenjaksoisesti yli vuoden työttömänä olleet (1 798), edeltävän 16 kk:n aikana yhteensä 12 kk työttömänä olleet (1 123), toimenpiteeltä työttömäksi jääneet (1 336) ja toimenpiteeltä toimenpiteelle sijoittuneet (140).



Graafi 5. Yhdenjaksoisesti yli vuoden työttömänä olleet Etelä-Savossa kuukauden lopussa v. 2008 -

Työttömyys kunnittain ja TE-toimistoittain

Helmikuun lopussa ainoat alle 10 prosentin työttömyysasteet Etelä-Savon kunnissa olivat Juvalla (8,9 %) ja Pieksämäellä (9,6 %). Korkeimmat työttömyysasteet olivat Heinävedellä (14,6 %), Rantasalmella (14,8 %), Savonlinnassa (15 %) ja Enonkoskella (17,1 %).

Savonlinnan seudun työttömyys on selvästi Etelä-Savon vaikein. Kuitenkin viime vuoden helmikuuhun verrattuna työttömyys on alentunut suhteellisesti eniten juuri Savonlinnan seudulla, missä erityisesti nuorten työttömyyttä on kyetty alentamaan.

Avoimet työpaikat

Helmikuun aikana Etelä-Savon TE-toimistoissa oli avoinna 2 925 työpaikkaa, mikä on hieman vähemmän kuin viime vuoden helmikuussa. Kuukauden lopussa avoimia työpaikkoja oli 2 236.

Työllistämis- ja koulutustoimenpiteet

Työhallinnon toimenpitein työhön tai työharjoitteluun sijoitettuna tai työvoimakoulutuksessa oli Etelä-Savossa helmikuun lopussa yli 500 henkilöä vähemmän kuin vuosi sitten. Työhallinnon tuella työhön sijoitettuna oli Etelä-Savossa tammikuun lopussa 1 556 henkilöä. Määrä on yli 300 pienempi kuin viime vuoden helmikuussa. Työvoimakoulutuksessa oli helmikuun lopussa 674 henkilöä, mikä oli 221 vähemmän kuin vuosi sitten. Tämän lisäksi omaehtoisesti työttömyysturvalla opiskelevia oli 760, kuntouttavassa työtoiminnassa 343 ja vuorotteluvapaapaikkaan työllistettynä 213. (Työvoimapolitiittisissa toimenpiteissä olevat eivät sisälly työ- ja elinkeinoministeriön työnvälitystilaston työttömiin työnhakijoihin.)

Maaliskuun lopun tilannetta kuvaava työllisyyskatsaus julkistetaan tiistaina 24.4.2012.

Lisätiedot:

Etelä-Savo: ennakointiasiantuntija Merja Toijonen, puh. 0400 012 179

TE-toimistojen yhteystiedot:

Juvan TE-toimisto, Kunnan virastotalo, PL 24, 51901 Juva
Työ- ja elinkeinotoimiston johtaja Ritva Malinen-Parkkinen, 050 396 1515
puh. 010 60 41730

Mikkelin TE-toimisto, Porrassalmenkatu 29, PL 74, 50101 Mikkelä
Työ- ja elinkeinotoimiston vs. johtaja Sirkka Rytönen, 050 396 1535
puh. 010 60 41646

Pieksämäen TE-toimisto, Lampolahdenkatu 10, 76100 Pieksämäki
Työ- ja elinkeinotoimiston vs. johtaja Aira Janhunen, 050 396 1544,
puh. 010 60 41797

Savonlinnan TE-toimisto, Olavinkatu 24, 57130 Savonlinna
Työ- ja elinkeinotoimiston johtaja Ritva Muhonen, 050 396 1545
puh. 010 60 41815

TK7 TYÖNVÄLITYSTILASTO, 29.2.2012

TAULU 7. LASKENTAPÄIVÄN AVOIMET TYÖPAIKAT JA TYÖTTÖMÄT TYÖNHAKIJAT TE-TOIMISTOITTAIN

ETELÄ-SAVO								
TE-TOIMISTO	AVOIMET TYÖPAIKAT		TYÖTTÖMÄT TYÖNHAKIJAT				TYÖTTÖMYYS-ASTE, %	
	YHTEENSÄ	MIEHET	NAISET	ALLE 25-VUOTIAAT	PITKÄAIK.-TYÖTTÖMÄT	LOMAUTETUT		
MIKKELI	1147	3492	2157	1335	455	754	395	
MIKKELI (PK)	0	283	208	75	65	93	0	
MIKKELI(KOKO)	1147	3775	2365	1410	520	847	395	11,4
JUVA	153	530	364	166	45	84	53	9,9
PIEKSÄMÄKI	345	815	510	305	97	135	73	9,6
SAVONLINNA	574	2937	1818	1119	345	689	290	
SAVONLINNA (PK)	17	154	106	48	10	43	0	
SAVONLINNA(KOKO)	591	3091	1924	1167	355	732	290	14,4
ETELÄ-SAVO YHT.	2236	8211	5163	3048	1017	1798	811	12,4
KOKO MAA								
ELY-KESKUKSITTAIN	AVOIMET TYÖPAIKAT		TYÖTTÖMÄT TYÖNHAKIJAT				TYÖTTÖMYYS-ASTE, %	
	YHTEENSÄ	MIEHET	NAISET	ALLE 25-VUOTIAAT	PITKÄAIK.-TYÖTTÖMÄT	LOMAUTETUT		
UUSIMAA	23723	55773	32621	23152	5613	13115	3004	6,7
VARSINAIS-SUOMI	4454	21550	12707	8843	2609	5183	1822	9,4
SATAKUNTA	2658	11352	6476	4876	1486	2934	1143	10,9
HÄME	4074	19310	11176	8134	2508	4871	1521	11,0
PIRKANMAA	5207	25443	14538	10905	3331	6649	1793	10,5
KAAKKOIS-SUOMI	2811	18640	11322	7318	2425	4549	1567	12,8
ETELÄ-SAVO	2236	8211	5163	3048	1017	1798	811	12,4
POHJOIS-SAVO	2238	12841	8003	4838	1552	3112	1333	11,4
POHJOIS-KARJALA	1514	10971	6754	4217	1236	2421	938	14,2
KESKI-SUOMI	2186	16584	9734	6850	2310	4499	1291	13,4
ETELÄ-POHJANMAA	2255	7599	4474	3125	1142	1195	1096	8,3
POHJANMAA	3769	8056	4859	3197	1109	1584	895	6,9
POHJOIS-POHJANMAA	3054	21057	13000	8057	3275	4200	1968	11,4
KAINUU	440	4784	3152	1632	475	857	377	12,9
LAPPI	1622	11045	6986	4059	1484	2078	776	13,1
AHVENANMAA	389	478	265	213	121	41	18	3,2
ULKOMAAT	364	8	5	3	1	0	0	0
KOKO MAA	62995	253776	151288	102488	31695	59107	20376	9,6

TK14A TYÖNVÄLITYSTILASTO, TILANNEKATSAUS, 29.2.2012

TAULU 14 A. TYÖTTÖMÄT TYÖNHAKIJAT JA AVOIMET TYÖPAIKAT KUNNITTAIN

(TAULUKON TIEDOT OVAT TYÖNHAKIJAN KOTIKUNNAN MUKAAN, TAULU 7 TAAS HENKILÖN ASIAKKUUDEN MUKAAN)

ETELÄ-SAVO

KUNTA	TYÖ- VOIMA	TYÖTTÖMYYS- ASTE, % helmikuu 2012	vrt. helmik. 2011	TYÖTTÖMÄT TYÖNHAKIJAT (ML. HENK.KOHT. LOMAUTETUT)							AVOIMET TYÖPAIKAT
				YHT.	MIEHET	NAISET	ALLE 20- VUOTIAAT	ALLE 25- VUOTIAAT	YLI 50- VUOTIAAT	YLI VUODEN TYÖTT.	
HIRVENSALMI	975	12,5	10,3	122	65	57	11	25	63	28	5
KANGASNIEMI	2414	11,2	12,7	270	171	99	10	34	132	49	22
MIKKELI	23056	11,5	11,0	2655	1700	955	80	394	1033	591	999
MÄNTYHARJU	2663	11,9	10,1	317	178	139	9	32	144	58	51
PERTUNMAA	786	10,9	10,8	86	47	39	35	24	9
PUUMALA	1003	11,1	12,3	111	70	41	..	8	62	30	40
RISTIINA	2114	10,6	11,4	224	145	79	..	25	108	71	5
JOROINEN	2345	11,9	13,3	279	191	88	..	25	156	53	25
JUVA	2996	8,9	8,7	267	183	84	5	21	141	37	67
PIEKSÄMÄKI	8531	9,6	9,8	818	511	307	23	98	345	134	355
ENONKOSKI	674	17,1	16,7	115	73	42	..	9	64	27	4
HEINÄVESI	1511	14,6	13,0	220	142	78	5	17	131	33	25
KERIMÄKI	2436	13,7	12,9	334	194	140	5	33	158	75	23
PUNKAHARJU	1604	11,7	11,4	187	127	60	..	15	99	51	20
RANTASALMI	1712	14,8	16,6	253	155	98	..	18	119	53	10
SAVONLINNA	12284	15,0	14,9	1846	1146	700	50	247	822	451	685
SULKAVA	1199	12,0	14,1	144	97	47	..	13	71	43	8
ETELÄ-SAVO YHT.	66000	12,5	11,9	8248	5195	3053	215	1017	3683	1808	2353
KAUPUNGIT	43871	12,1	11,9	5319	3357	1962	153	739	2200	1176	2039
MUUT KUN- NAT	24432	12,0	12,1	2929	1838	1091	62	278	1483	632	314
KOKO MAA	2635000	9,6	9,8	253776	151288	102488	6011	31695	98745	59107	62995

Huom!

Kunnittaiset työttömyysasteet on laskettu työssäkäyntitilaston luvuilla, joiden mukaan Etelä-Savon työvoima on yhteensä 68303. Siksi Etelä-Savon kokonaistyöttömyysaste, joka on työvoimatutkimuksen pohjalta laskettu, on korkeampi.

.. = TIETOA EI OLE SAATU, SE ON LIIAN EPÄVARMA ESITETTÄVÄKSI TAI SE ON SALASSAPITOSÄÄNNÖN ALAINEN

ELY-KESKUS: ETELÄ-SAVO; TAULU 1. TYÖLLISYYSTILANNE 2012 HELMIKUUN LOPUSSA (I) JA TOIMISTOJEN TOIMINTA HELMIKUUN AIKANA (II)

I	TILANNE KUUKAUDEN LOPUSSA	helmi.12	helmi.11	muutos, hlöä	muutos, %
A.	TYÖNHAKIJAT				
1	Työttömät työnhakijat	8211	8152	59	0,7
	joista henkilökohtaisesti lomautetut	811	804	7	0,9
2	Lyhennetyllä työviikolla	62	71	-9	-12,7
3	Työssä olevat yhteensä	3283	3723	-440	-11,8
	joista yleisillä työmarkkinoilla	2015	2168	-153	-7,1
	joista tukitoimenpiteillä sijoitetut	1268	1555	-287	-18,5
4	Työvoiman ulkopuolella	2513	2611	-98	-3,8
5	Työttömyyseläkettä saavat	1261	1612	-351	-21,8
1-5	Kaikki työnhakijat yhteensä	15330	16169	-839	-5,2
B	TYÖVOIMAN KYSYNTÄ				
1	Avoimet työpaikat yhteensä	2236	2245	-9	-0,4
	joista yli kuukauden avoinna olleet	1118	912	206	22,6
	joista yli 2 kuukautta avoinna olleet	156	37	119	321,6
C	TOIMENPITEILLÄ SIJOITETUT				
1	Valtiolle sijoitetut	26	42	-16	-38,1
2	Kuntiin sijoitetut	215	266	-51	-19,2
3	Yksityiselle sektorille sijoitetut	837	1105	-268	-24,3
1-3	Työllistämistukitoimenpiteillä yht.	1078	1413	-335	-23,7
4	Työvoimakoulutuksessa	674	895	-221	-24,7
5	Työharjoittelussa/työelämävalmennuks.	478	461	17	3,7
6	Vuorottelupaikkaan työllistettynä	213	161	52	32,3
7	Kuntouttavassa työtoiminnassa	343	240	103	42,9
8	Omaehtoisessa opiskelussa	760	516	244	47,3
1-8	Toimenpiteillä yhteensä	3546	3686	-140	-3,8
D.	TYÖTTÖMYYDEN RAKENNE				
1	Työttömät naiset	3048	3187	-139	-4,4
2	Työttömät miehet	5163	4965	198	4
3	Alle 25-vuotiaat työttömät	1017	972	45	4,6
4	Yli 50-vuotiaat työttömät	3659	3612	47	1,3
5	Pitkäaikaistyöttömät	1798	1706	92	5,4
E.	TOIMEENTULOTURVA				
1	Työttömyyskassojen jäsenet	3897	4014	-117	-2,9
II.	TOIMINTA KUUKAUDEN AIKANA				
1	Työttömät työnhakijat	9189	9230	-41	-0,4
2	Muut työnhakijat	6794	7582	-788	-10,4
1-2	Työnhakijat yhteensä	15983	16812	-829	-4,9
3	Kuukauden kaikki työpaikat	2925	2980	-55	-1,8
	Kuukauden uudet työpaikat	1489	1622	-133	-8,2
	Täyttyneet työpaikat	702	790	-88	-11,1
	joista toimiston hakijalla täytt.	291	263	28	10,6
4	Alkaneet työttömyysjaksot	1616	1783	-167	-9,4
5	Päättyneet työttömyysjaksot	1587	2155	-568	-26,4
6	Uudet sijoitukset tukitoimenpiteillä	314	369	-55	-14,9
7	Aloittanut työvoimakoulutuksen	104	199	-95	-47,7

NÄKYMIÄ | MAALISKUU | 2012

**ETELÄ-SAVON TYÖLLISYYSKATSAUS, HELMIKUU 2012
JULKAISUVAPAA TIISTAINA 20.3.2012 KLO 9:00**

**Etelä-Savon elinkeino-, liikenne- ja ympäristökeskus
Merja Toijonen | Strategia- ja aluekehitysyksikkö**

www.ely-keskus.fi/julkaisut | www.doria.fi/ely-keskus