

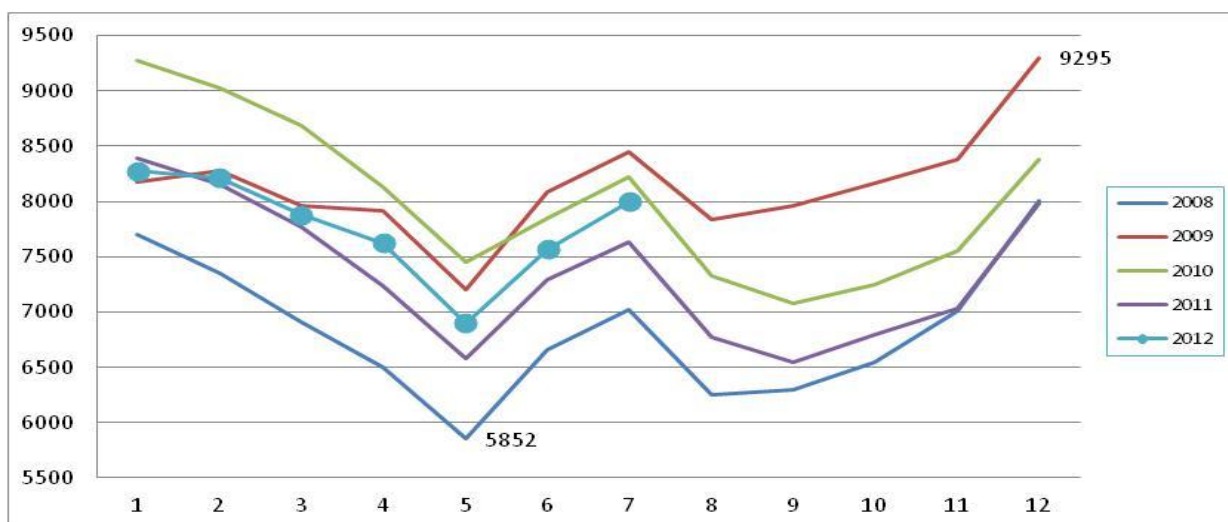
Yli vuoden työttömänä olleiden määrä kasvoi vuodessa Etelä-Savossa lähes kahdellasadalla

Työllisyyskatsaus, heinäkuu 2012

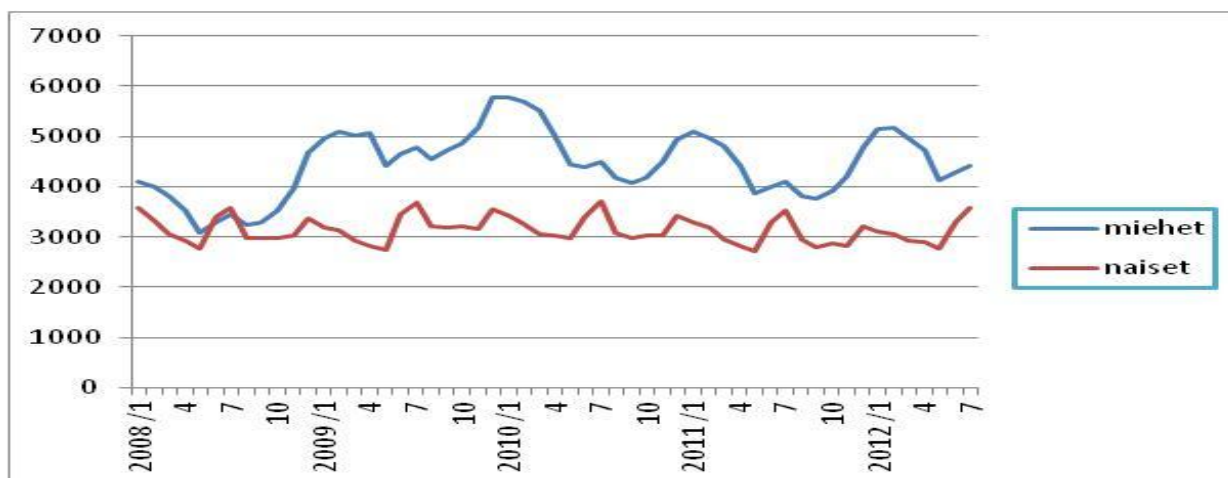
21.8.2012 klo 9:00

Työttömät työnhakijat

Etelä-Savossa oli heinäkuun lopussa työttömänä tasan 8 000 henkilöä eli 11,4 % työvoimasta. Työttömien määrä nousi lähes 400:lla vuodentakaisesta ja yli 400:lla kesäkuusta. Koko maassa työttömiä oli heinäkuun lopussa 274 100 eli noin 16 700 enemmän kuin kesäkuussa ja 7 700 enemmän kuin vuosi sitten. Työttömien osuus työvoimasta oli heinäkuun lopussa koko maassa 10,2 %.



Graafi 1. Työttömät työnhakijat Etelä-Savossa kuukauden lopussa v. 2008 -



Graafi 2. Työttömät miehet ja naiset Etelä-Savossa v. 2008 -

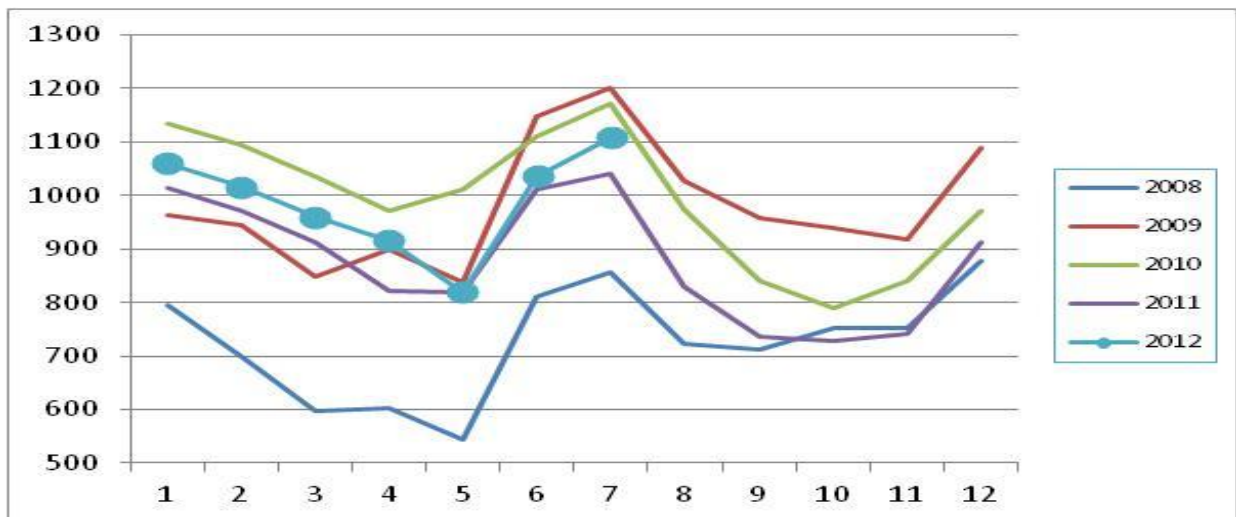
Miehiä oli Etelä-Savossa työttömänä 306 enemmän ja naisia 58 enemmän kuin vuosi sitten. Työttömistä oli miehiä 56 %. Miesten työttömyysaste oli 13 % ja naisten 11 %.

Lomautukset

Henkilökohtaisesti lomautettuja oli heinäkuun lopussa 404; määrä on selvästi suurempi kuin vuosi sitten. Ryhmälomautettuina oli lisäksi noin 150 henkilöä, pääosin metalliteollisuuden työntekijöitä.

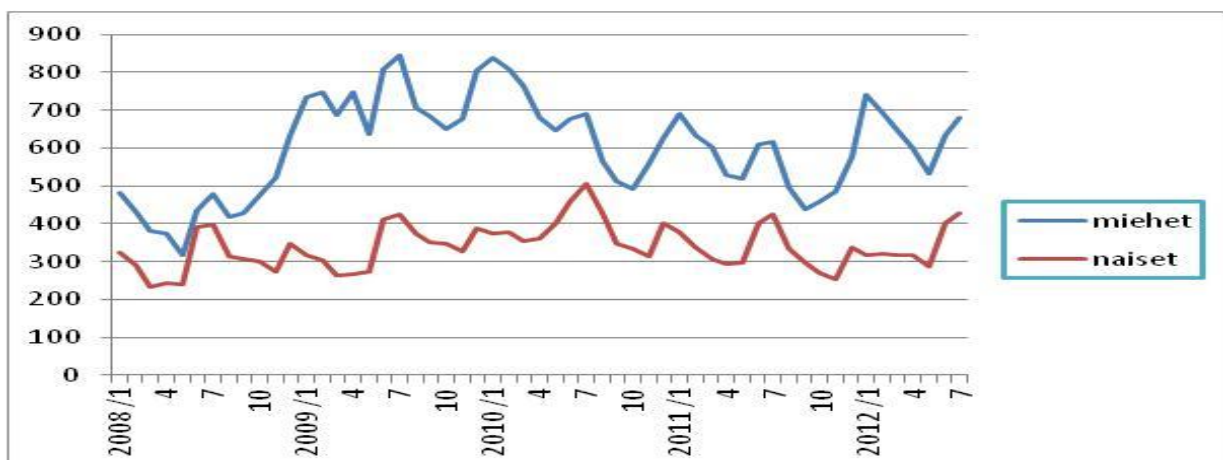
Työttömät alle 25-vuotiaat

Alle 25-vuotiaita oli Etelä-Savossa työttömänä 1 108, mikä on 72 enemmän kuin kesäkuussa ja 67 enemmän kuin vuosi sitten. Nuorten osuus kaikista työttömistä oli 14 %. Nuoria oli heinäkuun lopussa palkkatukityössä 146 ja työmarkkinatuen harjoittelussa tai työelämävalmennuksessa 169. Nuorten osuus palkkatukityössä olevista on noin 14 %. Heinäkuun lopussa työmarkkinatuen harjoittelussa tai työelämävalmennuksessa olevista oli 44 % alle 25-vuotiaita.



Graafi 3. Alle 25-vuotiaat työttömät työnhakijat Etelä-Savossa kuukauden lopussa v. 2008 –

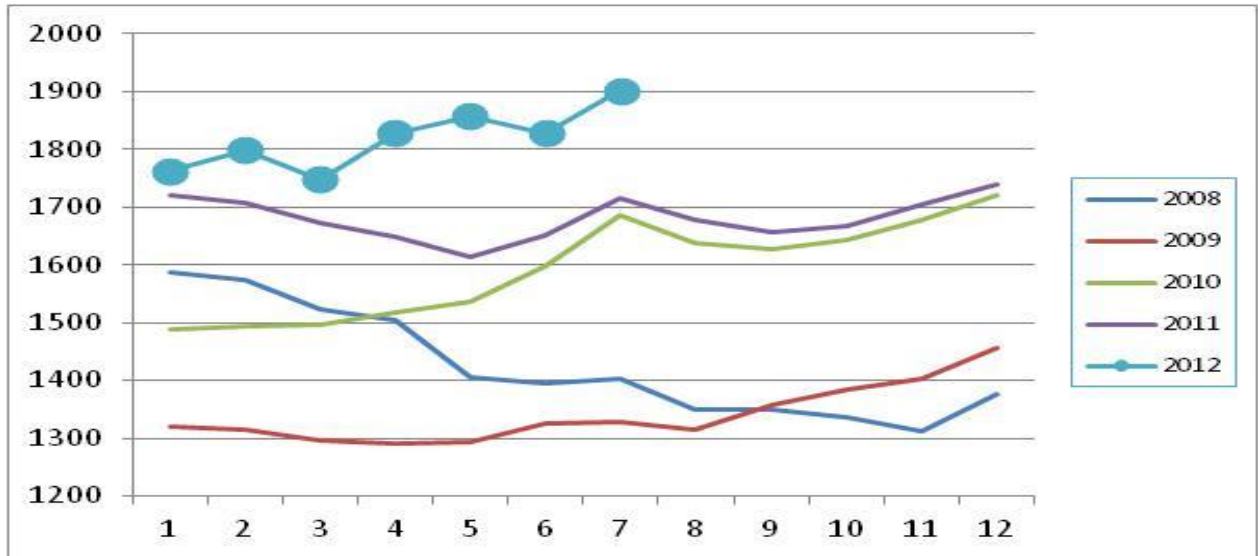
Työnvälitystilaston mukaan alle 25-vuotiaiden työttömyysaste Etelä-Savossa oli heinäkuussa 17 %. Nuorten miesten työttömyysaste oli 22 % ja nuorten naisten 15 %. Alle 30-vuotiaita ammatillisen koulutuksen suorittaneita vastavalmistuneita oli työttömänä yhteensä 263.



Graafi 4. Alle 25-vuotiaat työttömät sukupuolen mukaan kuukauden lopussa v. 2008 –

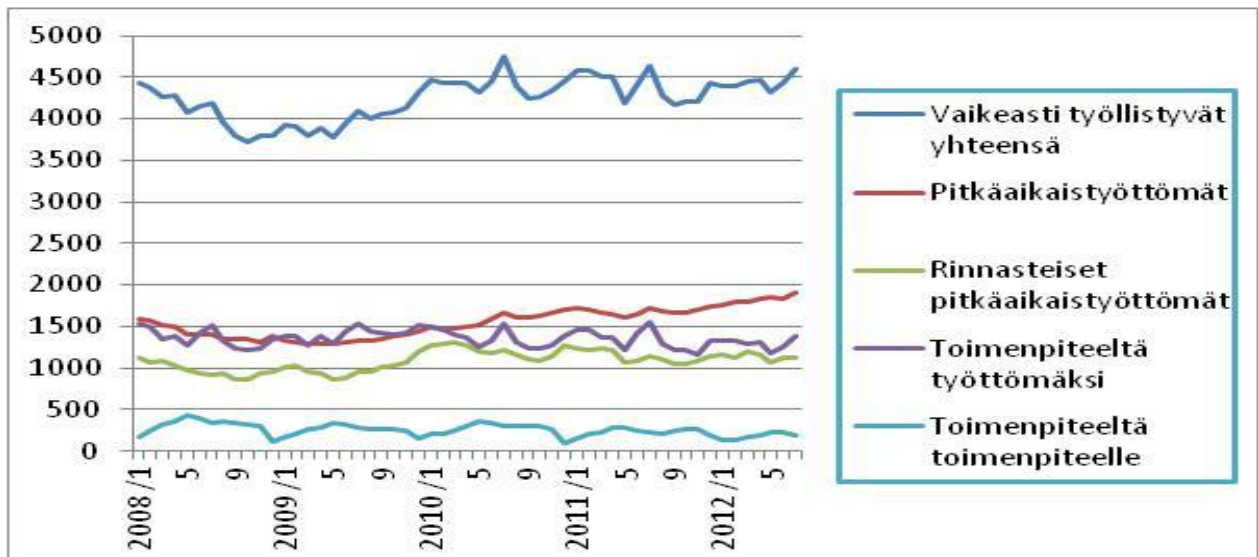
Yhdenjaksoiset pitkäaikaistyöttömät ja muut vaikeasti työllistyvät

Yhdenjaksoisesti yli vuoden työttömänä olleita oli Etelä-Savossa heinäkuun lopussa 1 901 eli 187 enemmän kuin vuosi sitten.



Graafi 5. Yhdenjaksoisesti yli vuoden työttömänä olleet Etelä-Savossa kuukauden lopussa v. 2008 –

Vaikeasti työllistyviä oli heinäkuun lopussa Etelä-Savossa 4 597, mikä on noin 57 % kaikista työttömistä. Vaikeasti työllistyyiin lasketaan yhdenjaksoisesti yli vuoden työttömänä olleet (1 901), edeltävän 16 kk:n aikana yhteensä 12 kk työttömänä olleet (1 127), toimenpiteeltä työttömäksi jääneet (1 378) ja toimenpiteeltä toimenpiteelle sijoittuneet (191). Vaikeasti työllistyvien määrä nousi kesäkuusta 164:llä.



Graafi 6. Vaikeasti työllistyvien kokonaismäärä sekä eri ryhmät kuukauden lopussa v. 2008 –

Työttömyys kunnittain ja te-toimistoittain

Heinäkuun lopussa Etelä-Savon alimmat työttömyysasteet olivat Juvalla ((8,6 %), Kangasniemellä (9,4 %), Puumalassa (9,4 %), Hirvensalmella (9,6 %) ja Pieksämäellä (9,6 %). Mikkelin työttömyysaste oli 11,9 % ja Savonlinnan 15,2 %. Korkeimmat työttömyysasteet olivat Rantasalmella (13,7 %) ja Savonlinnassa (15,2 %).

Viime vuoden heinäkuuhun verrattuna työttömyys on lisääntynyt Etelä-Savossa kaikissa muissa TE-toimistoissa paitsi Pieksämäellä. Mikkelin seudulla työttömien määrä on lisääntynyt vuodentakaisesta 7 %.

Avoimet työpaikat

Heinäkuun aikana Etelä-Savon TE-toimistoissa oli avoinna 862 työpaikkaa, mikä on 12 % vähemmän kuin viime vuoden heinäkuussa. Kuukauden lopussa avoimia työpaikkoja oli 400.

Työllistämis- ja koulutustoimenpiteet

Työhallinnon toimenpitein työhön tai työharjoitteluun sijoitettuna tai työvoimakoulutuksessa oli Etelä-Savossa heinäkuun lopussa noin 200 henkilöä vähemmän kuin vuosi sitten. Työhallinnon tuella työssä tai työharjoittelussa oli Etelä-Savossa heinäkuun lopussa 1 421 henkilöä. Määrä on 211 pienempi kuin viime vuoden heinäkuussa. Työvoimakoulutuksessa oli heinäkuun lopussa 460 henkilöä, mikä oli 18 enemmän kuin vuosi sitten. Tämän lisäksi omaehtoisesti työttömyysturvalla opiskelevia oli 605 (joista 2/3 naisia), kuntouttavassa työtoiminnassa 284 ja vuorotteluvapaapaikkaan työllistettynä 241 (joista 67 % naisia). (Työvoimapolitiittisissa toimenpiteissä olevat eivät sisälly työ- ja elinkeinoministeriön työnvälitystilaston työttömiin työnhakijoihin.)

Elokuun lopun tilannetta kuvaava työllisyyskatsaus julkistetaan tiistaina 25.9.2012.

Lisätiedot:

Etelä-Savo: ennakointiasiantuntija Merja Toijonen, puh. 029 502 4165

TE-toimistojen yhteystiedot:

Juvan te-toimisto, Kunnan virastotalo, PL 24, 51901 Juva

Työ- ja elinkeinotoimiston johtaja vs. Marja Salmi, 050 396 1517,
puh. 010 60 41735

Mikkelin te-toimisto, Porrassalmenkatu 29, PL 74, 50101 Mikkelä

Työ- ja elinkeinotoimiston vs. johtaja Mervi Huuskonen, 050 396 3586,
puh. 010 60 41680

Pieksämäen te-toimisto, Lampolahdenkatu 10, 76100 Pieksämäki

Työ- ja elinkeinotoimiston vs. johtaja Aira Janhunen, 050 396 1544,
puh. 010 60 41797

Savonlinnan te-toimisto, Olavinkatu 24, 57130 Savonlinna

Työ- ja elinkeinotoimiston johtaja Ritva Muhonen, 050 396 1545
puh. 010 60 41815

TK7 TYÖNVÄLITYSTILASTO, 31.7.2012

TAULU 7. LASKENTAPÄIVÄN AVOIMET TYÖPAIKAT JA TYÖTTÖMÄT TYÖNHAKIJAT TE-TOIMISTOITTAIN

ETELÄ-SAVO								
TE-TOIMISTO	AVOIMET TYÖTTÖMÄT TYÖNHAKIJAT TYÖPAIKAT							TYÖTTÖMYYS- ASTE, %
	YHTEENSÄ	MIEHET	NAISET	ALLE 25- VUOTIAAT	PITKÄAIK.- TYÖTTÖMÄT	LOMAUTETUT		
MIKKELI	200	3469	1877	1592	501	841	177	10,5
MIKKELI (PK)	1	284	192	92	72	88	2	0
MIKKELI(KOKO)	201	3753	2069	1684	573	929	179	11,4
JUVA	38	472	274	198	52	91	39	8,8
PIEKSÄMÄKI	55	816	435	381	132	125	29	9,6
SAVONLINNA	106	2781	1522	1259	341	712	157	13
SAVONLINNA (PK)	0	178	109	69	10	44	0	0
SAVONLINNA(KOKO)	106	2959	1631	1328	351	756	157	13,8
ETELÄ-SAVO YHT.	400	8000	4409	3591	1108	1901	404	11,4
KOKO MAA								
ELY-KESKUKSITTAIN	AVOIMET TYÖTTÖMÄT TYÖNHAKIJAT TYÖPAIKAT							TYÖTTÖMYYS- ASTE, %
	YHTEENSÄ	MIEHET	NAISET	ALLE 25- VUOTIAAT	PITKÄAIK.- TYÖTTÖMÄT	LOMAUTETUT		
UUSIMAA	11547	65170	34505	30665	7760	14171	2086	7,7
VARSINAIS-SUOMI	1420	24639	13137	11502	3552	5459	1267	10,6
SATAKUNTA	757	11411	5763	5648	1514	3098	762	10,5
HÄME	1219	20006	10480	9526	2883	4995	786	11,1
PIRKANMAA	2005	27711	14313	13398	4130	7028	1231	11
KAAKKOIS-SUOMI	1287	18871	10113	8758	2887	4784	729	12,6
ETELÄ-SAVO	400	8000	4409	3591	1108	1901	404	11,4
POHJOIS-SAVO	942	12709	6721	5988	1941	3051	507	11
POHJOIS-KARJALA	418	11679	6238	5441	1685	2755	524	14,8
KESKI-SUOMI	760	17124	9018	8106	2871	4487	752	12,9
ETELÄ-POHJANMAA	529	7416	3830	3586	1183	1271	634	8,1
POHJANMAA	973	8947	4395	4552	1419	1654	592	7,4
POHJOIS-POHJANMAA	1843	23005	11914	11091	4386	4792	1188	12,5
KAINUU	290	4879	2678	2201	732	921	211	13,2
LAPPI	1241	12082	6695	5387	2023	2409	532	14,4
AHVENANMAA	125	419	200	219	74	45	7	2,8
ULKOMAAT	73	5	3	2	0	0	1	0
KOKO MAA	25831	274131	144452	129679	40148	62844	12227	10,2

TAULU 14 A. TYÖTTÖMÄT TYÖNHAKIJAT JA AVOIMET TYÖPAIKAT KUNNITTAIN
 (TÄMÄ TAULUKON TIEDOT OVAT TYÖNHAKIJAN KOTIKUNNAN MUKAAN, TAULU 7 SEN MUKAAN, MISSÄ HLÖ ON ASIAKKAANA)

ETELÄ-SAVO

KUNTA	TYÖ- VOIMA	TYÖTTÖ- MYY- ASTE, % heinäkuu 2012	vrt. heinäk. 2011	TYÖTTÖMÄT TYÖNHAKIJAT (ML. HENK.KOHT. LOMAUTETUT)								
				YHT.	MIEHET	NAISET	ALLE 20- VUOTIAAT	ALLE 25- VUOTIAAT	YLI 50- VUOTIAAT	YLI VUODEN TYÖTT.	AVOIMET TYÖPAIKAT	
HIRVENSALMI	978	9,6	7,8	94	52	42	5	10	53	29	2	
KANGASNIEMI	2415	9,4	9,7	228	130	98	7	30	111	46	6	
MIKKELI	23033	11,9	11,2	2732	1501	1231	139	467	1021	653	165	
MÄNTYHARJU	2667	11,2	9,0	299	160	139	9	28	137	67	15	
PERTUNMAA	781	11,8	9,2	92	42	50	..	5	42	26	13	
PUUMALA	998	9,4	9,3	94	55	39	..	8	53	27	2	
RISTIINA	2112	11,2	10,7	236	137	99	11	28	107	83	17	
JOROINEN	2345	10,0	10,2	234	141	93	..	27	115	51	24	
JUVA	3000	8,6	7,8	259	150	109	11	27	114	49	18	
PIEKSÄMÄKI	8496	9,6	9,8	819	434	385	40	133	332	125	61	
ENONKOSKI	678	11,5	13,3	78	38	40	..	5	41	24	4	
HEINÄVESI	1516	12,0	10,2	182	113	69	..	16	103	41	10	
KERIMÄKI	2444	12,2	11,4	297	146	151	6	20	149	83	5	
PUNKAHARJU	1602	10,9	10,3	175	93	82	..	18	89	52	14	
RANTASALMI	1714	13,7	12,2	235	135	100	6	31	108	47	3	
SAVONLINNA	12305	15,2	14,4	1875	1043	832	66	259	766	476	87	
SULKAVA	1197	10,3	12,1	123	68	55	..	7	62	34	3	
ETELÄ-SAVO YHT.	70000	11,5	11,0	8052	4438	3614	316	1119	3403	1913	449	
KAUPUNGIT	43834	12,4	11,8	5426	2978	2448	245	859	2119	1254	313	
MUUT KUNNAT	26166	10,0	10,0	2626	1460	1166	246	260	1284	659	136	
KOKO MAA	2697000	10,2	9,9	274131	144452	129679	10813	40148	96643	62844	25831	

Huom!

Kunnittaiset työttömyysasteet on laskettu työssäkäyntitilaston luvuilla, joiden mukaan Etelä-Savon työvoima on yhteensä 68281. Siksi Etelä-Savon kokonaistyöttömyysaste, joka on työvoimatutkimuksen pohjalta laskettu, on korkeampi.

.. = TIETOA EI OLE SAATU, SE ON LIIAN EPÄVARMA ESITETTÄVÄKSI TAI SE ON SALASSAPITOSÄÄNNÖN ALAINEN

TYÖLLISYYSKATSAUS		ELY-KESKUS: ETELÄ-SAVO			
TYÖLLISYYSTILANNE 2012 HEINÄKUUN LOPUSSA (I) JA TOIMISTOJEN TOIMINTA HEINÄKUUN AIKANA (II)					
TILANNE KUUKAUDEN LOPUSSA		heinä.12	heinä.11	muutos, hlöä	muutos, %
A. TYÖNHAKIJAT					
1. Työttömät työnhakijat	8000	7636	364	4,8	
joista henkilökohtaisesti lomautetut	404	298	106	35,6	
2. Lyhennetyllä työviikolla	50	41	9	22,0	
3. Työssä olevat yhteensä	3712	3977	-265	-6,7	
joista yleisillä työmarkkinoilla	2481	2642	-161	-6,1	
joista tukitoimenpiteillä sijoitetut	1231	1335	-104	-7,8	
4. Työvoiman ulkopuolella	1944	1966	-22	-1,1	
5 Työttömyyseläkettä saavat	1072	1473	-401	-27,2	
1-5 Kaikki työnhakijat yhteensä	14778	15093	-315	-2,1	
B TYÖVOIMAN KYSYNTÄ					
1. Avoimet työpaikat yhteensä	400	483	-83	-17,2	
joista yli kuukauden avoinna olleet	159	187	-28	-15,0	
joista yli 2 kuukautta avoinna olleet	81	67	14	20,9	
C TOIMENPITEILLÄ SJOITETUT					
1. Valtiolle sijoitetut	31	45	-14	-31,1	
2. Kuntiin sijoitetut	201	237	-36	-15,2	
3. Yksityiselle sektorille sijoitetut	831	980	-149	-15,2	
1-3 Työllistämistukitoimenpiteillä yht.	1063	1262	-199	-15,8	
4 Työvoimakoulutuksessa	460	442	18	4,1	
5 Työharjoittelussa/työelämävalmennuks.	358	370	-12	-3,2	
6 Vuorottelupaikkaan työllistettynä	241	199	42	21,1	
7 Kuntouttavassa työtoiminnassa	284	230	54	23,5	
8 Omaehtoisessa opiskelussa	605	474	131	27,6	
1-8 Toimenpiteillä yhteensä	3011	2977	34	1,1	
D. TYÖTTÖMYYDEN RAKENNE					
1. Työttömät naiset	3591	3533	58	1,6	
2. Työttömät miehet	4409	4103	306	7,5	
3. Alle 25-vuotiaat työttömät	1108	1041	67	6,4	
4. Yli 50-vuotiaat työttömät	3378	3166	212	6,7	
5. Pitkäaikaistyöttömät	1901	1714	187	10,9	
E. TOIMEENTULOTURVA					
1. Työttömyyskassojen jäsenet	3399	3229	170	5,3	
II. TOIMINTA KUUKAUDEN AIKANA					
1. Työttömät työnhakijat	8847	8506	341	4,0	
2. Muut työnhakijat	6566	7232	-666	-9,2	
1-2 Työnhakijat yhteensä	15413	15738	-325	-2,1	
3. Kuukauden kaikki työpaikat	862	981	-119	-12,1	
Kuukauden uudet työpaikat	432	483	-51	-10,6	
Täyttyneet työpaikat	460	504	-44	-8,7	
joista toimiston hakijalla täytt.	223	245	-22	-9,0	
4. Alkaneet työttömyysjaksot	1579	1645	-66	-4,0	
5. Päättäneet työttömyysjaksot	1329	1620	-291	-18,0	
6. Uudet sijoitukset tukitoimenpiteillä	269	232	37	15,9	
7. Aloittanut työvoimakoulutuksen	7	11	-4	-36,4	

NÄKYMIÄ | ELOKUU | 2012

**ETELÄ-SAVON TYÖLLISYYSKATSAUS 31.7.2012
JULKAISUVAPAA TIISTAINA 21.8.2012 KLO 9:00**

**Etelä-Savon elinkeino-, liikenne- ja ympäristökeskus
Merja Toijonen | Strategia- ja aluekehitysyksikkö**

www.ely-keskus.fi/julkaisut | www.doria.fi/ely-keskus