

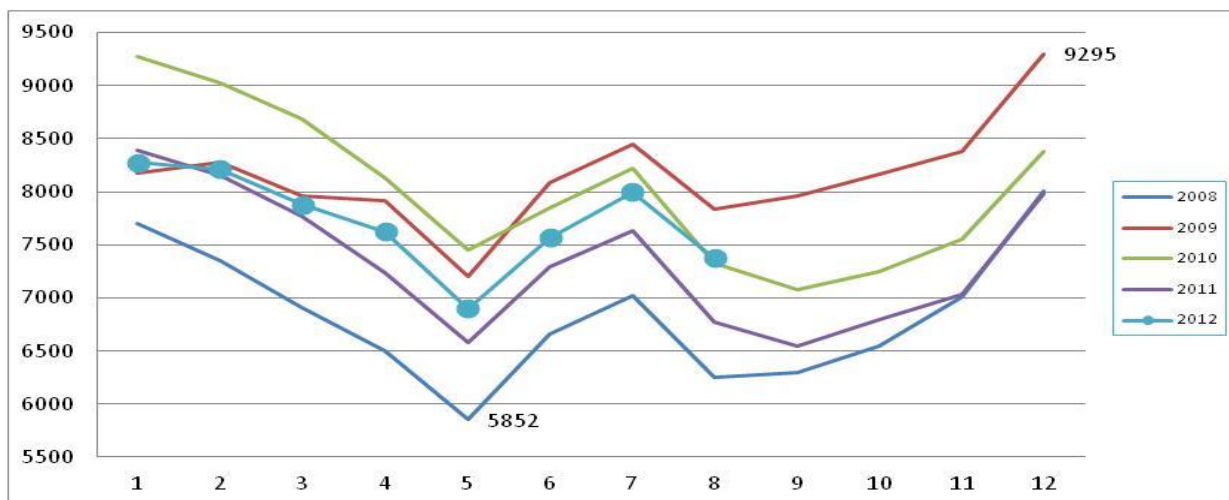
Työttömiä Etelä-Savossa 600 enemmän kuin vuosi sitten

Työllisyyskatsaus, elokuu 2012

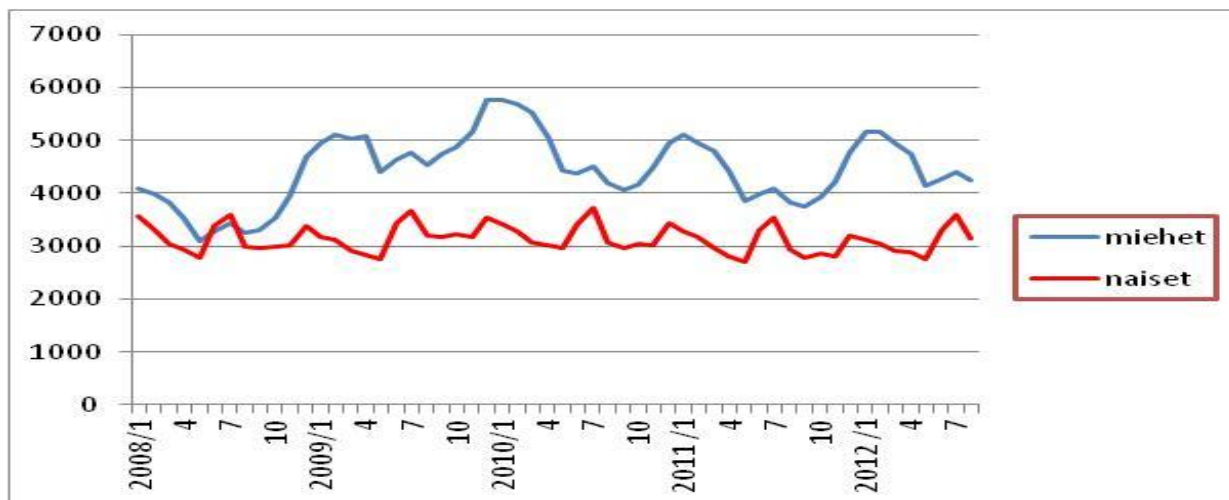
25.9.2012 klo 9:00

Työttömät työnhakijat

Etelä-Savossa oli elokuun lopussa työttömänä 7378 henkilöä eli 10,5 % työvoimasta. Työttömien määrä nousi 600:lla vuodentakaisesta, mutta väheni yli 600:lla heinäkuusta. Koko maassa työttömiä oli elokuun lopussa 246 300 eli noin 27 800 vähemmän kuin heinäkuuss, mutta 11 300 enemmän kuin vuosi sitten. Työttömien osuus työvoimasta oli elokuun lopussa koko maassa 9,1 %.



Graafi 1. Työttömät työnhakijat Etelä-Savossa kuukauden lopussa v. 2008 -



Graafi 2. Työttömät miehet ja naiset Etelä-Savossa v. 2008 -

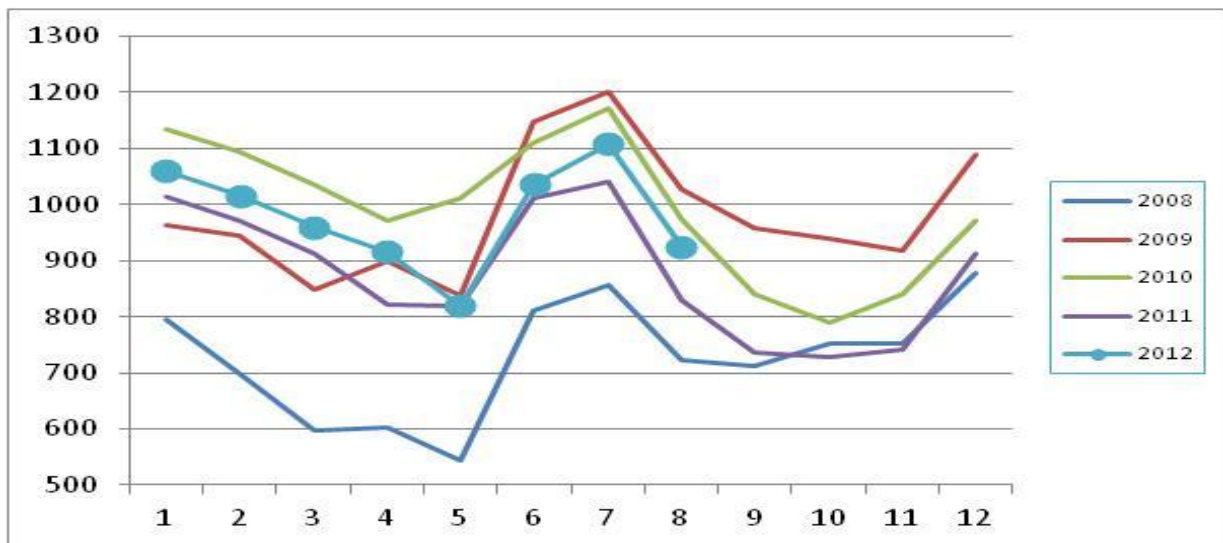
Miehiä oli Etelä-Savossa työttömänä 415 enemmän ja naisia 193 enemmän kuin vuosi sitten. Työttömistä oli miehiä 57 %. Miesten työttömyysaste oli elokuussa 12 % ja naisten 9 %.

Lomautukset

Henkilökohtaisesti lomautettuja oli elokuun lopussa 326; määrä on selvästi suurempi kuin vuosi sitten. Ryhmälomautettuina oli lisäksi noin 150 henkilöä, pääosin metalliteollisuuden työntekijöitä.

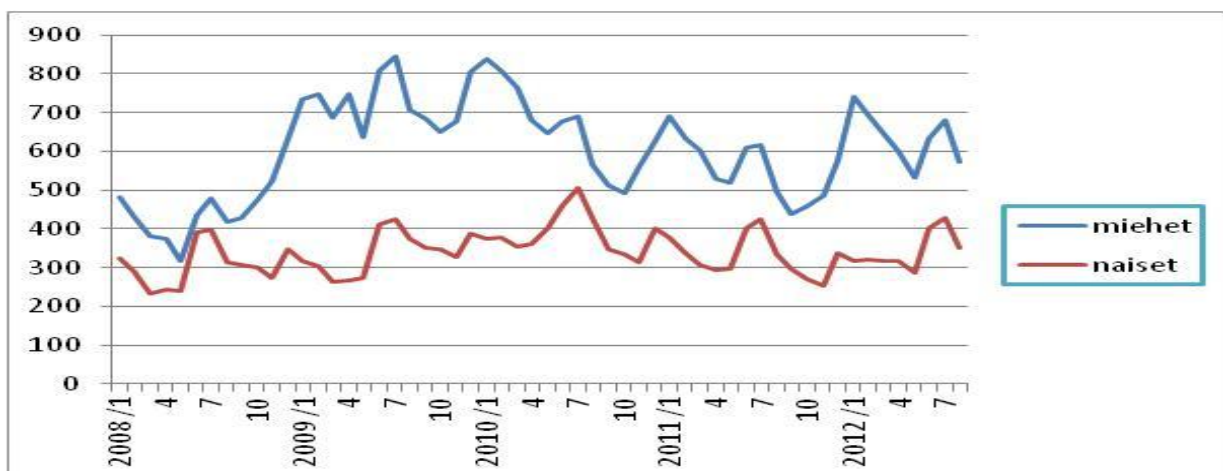
Työttömät alle 25-vuotiaat

Alle 25-vuotiaita oli Etelä-Savossa työttömänä 925, mikä on 183 vähemmän kuin heinäkuussa ja 95 enemmän kuin vuosi sitten. Nuorten osuus kaikista työttömistä oli 12,5 %. Nuoria oli elokuun lopussa palkkatuki-työssä 145 ja työmarkkinatuen harjoittelussa tai työelämävalmennuksessa 159. Nuorten osuus palkkatuki-työssä olevista oli noin 13 %. Työmarkkinatuen harjoittelussa tai työelämävalmennuksessa olevista oli 52 % alle 25-vuotiaita.



Graafi 3. Alle 25-vuotiaat työttömät työnhakijat Etelä-Savossa kuukauden lopussa v. 2008 –

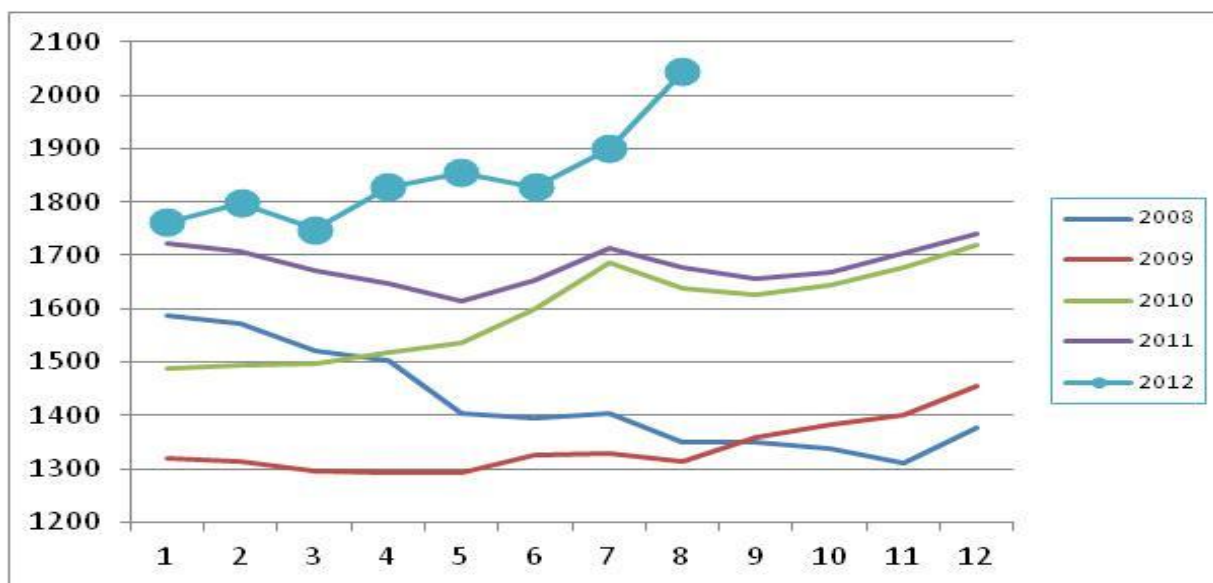
Työnvälitystilaston mukaan alle 25-vuotiaiden työttömyysaste Etelä-Savossa oli elokuussa 15 %. Nuorten miesten työttömyysaste oli 19 % ja nuorten naisten 12 %. Alle 30-vuotiaita ammatillisen koulutuksen suorittaneita vastavalmistuneita oli työttömänä yhteensä 227.



Graafi 4. Alle 25-vuotiaat työttömät sukupuolen mukaan kuukauden lopussa v. 2008 –

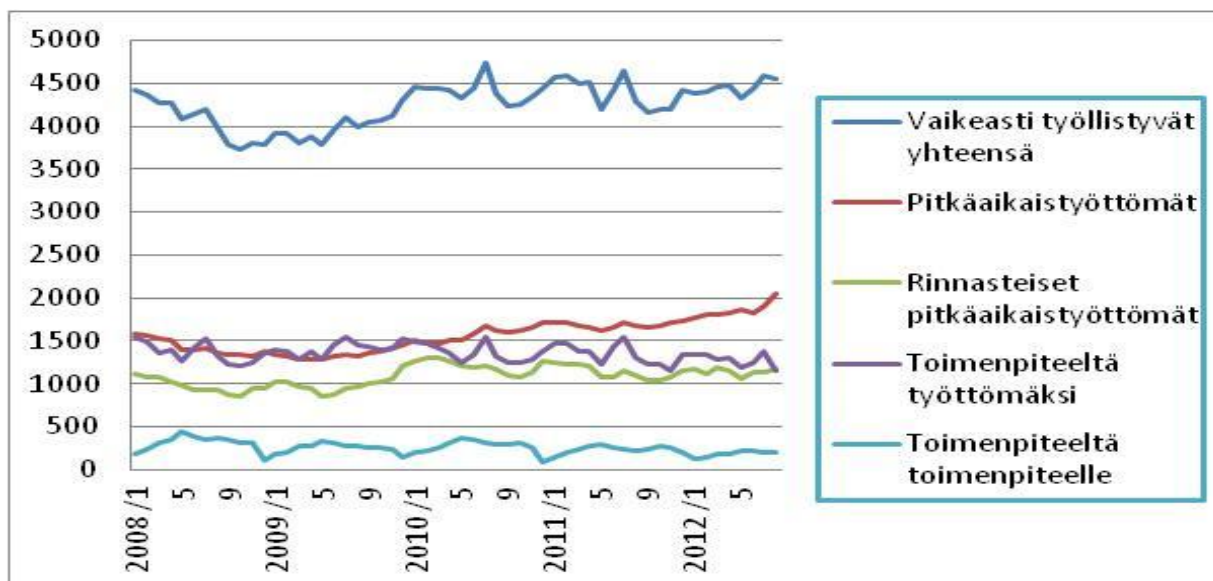
Yhdenjaksoiset pitkäaikaistyöttömät ja muut vaikeasti työllistyvät

Yhdenjaksoisesti yli vuoden työttömänä olleita oli Etelä-Savossa elokuun lopussa 2 044 eli 366 enemmän kuin vuosi sitten.



Graafi 5. Yhdenjaksoisesti yli vuoden työttömänä olleet Etelä-Savossa kuukauden lopussa v. 2008 –

Vaikeasti työllistyviä oli elokuun lopussa Etelä-Savossa 4 533, mikä on noin 57 % kaikista työttömistä. Vaikeasti työllistyviin lasketaan yhdenjaksoisesti yli vuoden työttömänä olleet (2 044), edeltävän 16 kk:n aikana yhteensä 12 kk työttömänä olleet (1 174), toimenpiteeltä työttömäksi jääneet (1 145) ja toimenpiteeltä toimenpiteelle sijoituneet (190). Yli vuoden työttömänä olleiden määrä on noussut jo vuoden 2006 kesän tasolle.



Graafi 6. Vaikeasti työllistyvien kokonaismäärä sekä eri ryhmät kuukauden lopussa v. 2008 –

Työttömyys kunnittain ja te-toimistoittain

Elokuun lopussa Etelä-Savon alimmat työttömyysasteet olivat Juvalla (7,2 %), Pieksämäellä (8,4 %) ja Hirvensalmella (8,8 %). Mikkelin työttömyysaste oli 10,7 % ja Savonlinnan 14,3 %. Korkeimmat työttömyysasteet olivat Rantasalmella (12,9 %) ja Savonlinnassa (14,3 %).

Viime vuoden elokuuhun verrattuna työttömyys on hieman vähentynyt Pieksämäen ja Juvan TE-toimistoissa. Sekä Mikkelin että Savonlinnan seudulla työttömien määrä on lisääntynyt vuodentakaisesta yli 10 %.

Avoimet työpaikat

Elokuun aikana Etelä-Savon TE-toimistoissa oli avoinna 959 työpaikkaa, mikä on 12 % vähemmän kuin viime vuoden elokuussa. Kuukauden lopussa avoimia työpaikkoja oli 386.

Työllistämis- ja koulutustoimenpiteet

Työhallinnon toimenpitein työhön tai työharjoitteluun sijoitettuna tai työvoimakoulutuksessa oli Etelä-Savossa elokuun lopussa noin 200 henkilöä vähemmän kuin vuosi sitten. Työhallinnon tuella työssä tai työharjoittelussa oli Etelä-Savossa elokuun lopussa 1 479 henkilöä. Määrä on 208 pienempi kuin viime vuoden elokuussa. Työvoimakoulutuksessa oli elokuun lopussa 546 henkilöä, mikä oli 15 enemmän kuin vuosi sitten. Tämän lisäksi omaehtoisesti työttömyysturvalla opiskelevia oli 685 (joista 2/3 naisia), kuntouttavassa työtoiminnassa 324 ja vuorotteluvapaapaikkaan työllistettynä 258 (joista 67 % naisia). (Työvoimapolitiittisissa toimenpiteissä olevat eivät sisälly työ- ja elinkeinoministeriön työnvälitystilaston työttömiin työnhakijoihin.)

Syyskuun lopun tilannetta kuvaava työllisyyskatsaus julkistetaan tiistaina 23.10.2012.

Lisätiedot:

Etelä-Savo: ennakointiasiantuntija Merja Toijonen, puh. 029 502 4165

TE-toimistojen yhteystiedot:

Juvan te-toimisto, Kunnan virastotalo, PL 24, 51901 Juva

Työ- ja elinkeinotoimiston johtajan sijainen Marja Salmi, 050 396 1517,
puh. 010 60 41735

Mikkelin te-toimisto, Porrassalmenkatu 29, PL 74, 50101 Mikkelä

Työ- ja elinkeinotoimiston vs. johtajan sijainen Mervi Huuskonen, 050 396 3586,
puh. 010 60 41680

Pieksämäen te-toimisto, Lampolahdenkatu 10, 76100 Pieksämäki

Työ- ja elinkeinotoimiston vs. johtaja Aira Janhunen, 050 396 1544,
puh. 010 60 41797

Savonlinnan te-toimisto, Olavinkatu 24, 57130 Savonlinna

Työ- ja elinkeinotoimiston johtajan sijainen Raija Pennanen, 050 396 1547
puh. 010 60 41819

TK7 TYÖNVÄLITYSTILASTO, 31.8.2012

TAULU 7. LASKENTAPÄIVÄN AVOIMET TYÖPAIKAT JA TYÖTTÖMÄT TYÖNHAKIJAT TE-TOIMISTOITTAIN

ETELÄ-SAVO								
TE-TOIMISTO	AVOIMET	TYÖTTÖMÄT TYÖNHAKIJAT						TYÖTTÖMYYS- ASTE, %
	TYÖPAIKAT				ALLE 25-	PITKÄAIK.-		
	YHTEENSÄ	MIEHET	NAISET	VUOTIAAT	TYÖTTÖMÄT	LOMAUTETUT		
MIKKELI	192	3161	1788	1373	424	831	167	9,6
MIKKELI (PK)	1	266	181	85	71	83	0	0
MIKKELI(KOKO)	193	3427	1969	1458	495	914	167	10,4
JUVA	17	418	252	166	40	90	22	7,8
PIEKSÄMÄKI	37	716	411	305	92	127	20	8,4
SAVONLINNA	139	2645	1502	1143	288	869	117	12,3
SAVONLINNA (PK)	0	172	105	67	10	44	0	0
SAVONLINNA(KOKO)	139	2817	1607	1210	298	913	117	13,1
ETELÄ-SAVO YHT.	386	7378	4239	3139	925	2044	326	10,5
KOKO MAA								
ELY-KESKUKSITTAIN	AVOIMET	TYÖTTÖMÄT TYÖNHAKIJAT						TYÖTTÖMYYS- ASTE, %
	TYÖPAIKAT				ALLE 25-	PITKÄAIK.		
	YHTEENSÄ	MIEHET	NAISET	VUOTIAAT	TYÖTTÖMÄT	LOMAUTETUT		
UUSIMAA	12552	58439	32274	26165	5940	14191	1658	6,9
VARSINAIS-SUOMI	1694	22405	12472	9933	2954	5382	1107	9,6
SATAKUNTA	866	10660	5718	4942	1392	3035	741	9,8
HÄME	1400	18006	9737	8269	2278	4927	719	10,0
PIRKANMAA	2174	25584	13787	11797	3467	7274	1103	10,2
KAAKKOIS-SUOMI	1209	16536	9338	7198	2270	4629	665	11,0
ETELÄ-SAVO	386	7378	4239	3139	925	2044	326	10,5
POHJOIS-SAVO	1156	11453	6444	5009	1579	3071	482	9,9
POHJOIS-KARJALA	485	10539	5977	4562	1409	2834	429	13,3
KESKI-SUOMI	916	15366	8496	6870	2337	4388	672	11,6
ETELÄ-POHJANMAA	683	6501	3532	2969	982	1278	481	7,1
POHJANMAA	931	7539	4075	3464	1101	1678	401	6,2
POHJOIS-POHJANMAA	2085	20399	11412	8987	3621	4933	963	11,1
KAINUU	389	4367	2499	1868	559	999	189	11,8
LAPPI	959	10648	6206	4442	1508	2410	433	12,7
AHVENANMAA	153	451	208	243	87	49	7	3,0
ULKOMAAT	95	3	1	2	1	0	0	0
KOKO MAA	28140	246332	136458	109874	32410	63146	10390	9,1

TAULU 14 A. TYÖTTÖMÄT TYÖNHAKIJAT JA AVOIMET TYÖPAIKAT KUNNITTAIN
(TÄMÄ TAULUKON TIEDOT OVAT TYÖNHAKIJAN KOTIKUNNAN MUKAAN, TAULU 7 SEN MUKAAN, MISSÄ HLÖ ON ASIAKKAANA)

ETELÄ-SAVO

KUNTA	TYÖ- VOIMA	TYÖTTÖ- MYYSS- ASTE, %	vrt. eloku. 2011	TYÖTTÖMÄT TYÖNHAKIJAT (ML. HENK.KOHT. LOMAUTETUT)							
		elokuu 2012		YHT.	MIEHET	NAISET	ALLE 20- VUOTIAAT	ALLE 25- VUOTIAAT	YLI 50- VUOTIAAT	YLI VUODEN TYÖTT.	AVOIMET TYÖPAIKAT
HIRVENSALMI	978	8,8	7,5	86	49	37	6	13	46	29	3
KANGASNIEMI	2415	9,1	8,9	220	125	95	5	30	108	42	10
MIKKELI	23033	10,7	9,7	2472	1427	1045	106	396	976	646	187
MÄNTYHARJU	2667	10,6	8,6	284	154	130	6	25	131	61	21
PERTUNMAA	781	9,7	9,1	76	39	37	35	27	5
PUUMALA	998	9,0	8,9	90	57	33	..	7	49	28	4
RISTIINA	2112	10,3	9,5	217	126	91	8	22	106	82	4
JOROINEN	2345	9,6	9,4	225	136	89	..	21	116	51	11
JUVA	3000	7,2	7,2	216	131	85	8	21	113	48	14
PIEKSÄMÄKI	8496	8,4	8,4	711	409	302	26	89	320	127	54
ENONKOSKI	678	11,9	12,7	81	38	43	..	6	47	36	3
HEINÄVESI	1516	11,6	8,8	176	111	65	..	10	108	48	10
KERIMÄKI	2444	12,0	10,0	293	150	143	..	18	168	98	8
PUNKAHARJU	1602	11,0	9,3	177	96	81	..	17	100	65	10
RANTASALMI	1714	12,9	10,9	221	136	85	8	25	113	64	5
SAVONLINNA	12305	14,3	12,7	1761	1015	746	53	221	832	558	126
SULKAVA	1197	9,3	11,1	111	67	44	68	41	4
ETELÄ-SAVO YHT.	70000	10,6	9,7	7417	4266	3151	244	927	3436	2051	479
KAUPUNGIT	43834	11,3	10,3	4944	2851	2093	185	706	2128	1331	367
MUUT KUNNAT	26166	9,5	9,2	2473	1415	1058	59	221	1308	720	112
KOKO MAA	2697000	9,1	8,7	246332	136458	109874	8278	32410	92880	63146	28140

Huom!

Kunnittaiset työttömyysasteet on laskettu työssäkäyntitilaston luvuilla, joiden mukaan Etelä-Savon työvoima on yhteensä 68281. Siksi Etelä-Savon kokonaistyöttömyysaste, joka on työvoimatutkimuksen pohjalta laskettu, on korkeampi.

.. = TIETOA EI OLE SAATU, SE ON LIIAN EPÄVARMA ESITETTÄVÄKSI TAI SE ON SALASSAPITOSÄÄNNÖN ALAINEN

TAULU 1. TYÖLLISYYSILANNE 2012 ELOKUUN LOPUSSA (I) JA TOIMISTOJEN TOIMINTA				
ELOKUUN AIKANA (II): ETELÄ-SAVON ELY-KESKUS				
			muutos	muutos-
I TILANNE KUUKAUDEN LOPUSSA	elo.12	elo.11	henk.	%
A. TYÖNHAKIJAT				
1. Työttömät työnhakijat	7378	6770	608	9,0
joista henkilökohtaisesti lomautetut	326	209	117	56,0
2. Lyhennetyllä työviikolla	55	40	15	37,5
3. Työssä olevat yhteensä	3897	3840	57	1,5
joista yleisillä työmarkkinoilla	2623	2464	159	6,5
joista tukitoimenpiteillä sijoitetut	1274	1376	-102	-7,4
4. Työvoiman ulkopuolella	2184	2195	-11	-0,5
5 Työttömyyseläkettä saavat	707	1452	-745	-51,3
1-5 Kaikki työnhakijat yhteensä	14221	14297	-76	-0,5
B TYÖVOIMAN KYSYNTÄ				
1. Avoimet työpaikat yhteensä	386	576	-190	-33,0
joista yli kuukauden avoinna olleet	121	117	4	3,4
joista yli 2 kuukautta avoinna olleet	69	45	24	53,3
C TOIMENPITEILLÄ SIOJITETUT				
1. Valtiolle sijoitetut	28	40	-12	-30,0
2. Kuntiin sijoitetut	245	283	-38	-13,4
3. Yksityiselle sektorille sijoitetut	851	1032	-181	-17,5
1-3 Työllistämistukitoimenpiteillä yht.	1124	1355	-231	-17,0
4 Työvoimakoulutuksessa	546	531	15	2,8
5 Työharjoittelussa/työelämävalmenn	355	332	23	6,9
6 Vuorottelupaikkaan työllistettynä	258	235	23	9,8
7 Kuntouttavassa työtoiminnassa	324	245	79	32,2
8 Omaehtoisessa opiskelussa	685	632	53	8,4
1-8 Toimenpiteillä yhteensä	3292	3330	-38	-1,1
D. TYÖTTÖMYYDEN RAKENNE				
1. Työttömät naiset	3139	2946	193	6,6
2. Työttömät miehet	4239	3824	415	10,9
3. Alle 25-vuotiaat työttömät	925	830	95	11,4
4. Yli 50-vuotiaat työttömät	3419	3034	385	12,7
5. Pitkäaikaistyöttömät	2044	1678	366	21,8
E. TOIMEENTULOTURVA				
1. Työttömyyskassojen jäsenet	3217	2839	378	13,3
II. TOIMINTA KUUKAUDEN AIKANA				
1. Työttömät työnhakijat	9312	8804	508	5,8
2. Muut työnhakijat	6196	7054	-858	-12,2
1-2 Työnhakijat yhteensä	15508	15858	-350	-2,2
3. Kuukauden kaikki työpaikat	959	1249	-290	-23,2
Kuukauden uudet työpaikat	549	808	-259	-32,1
Täyttyneet työpaikat	563	615	-52	-8,5
joista toimiston hakijalla täytt.	273	308	-35	-11,4
4. Alkaneet työttömyysjaksot	1778	1892	-114	-6,0
5. Päättäneet työttömyysjaksot	2449	2980	-531	-17,8
6. Uudet sijoitukset tukitoimenpiteillä	418	450	-32	-7,1
7. Aloittanut työvoimakoulutuksen	209	189	20	10,6

NÄKYMIÄ | SYYSKUU | 2012

**ETELÄ-SAVON TYÖLLISYYSKATSAUS 31.8.2012
JULKAISUVAPAA TIISTAINA 25.9.2012 KLO 9:00**

**Etelä-Savon elinkeino-, liikenne- ja ympäristökeskus
Merja Toijonen | Strategia- ja aluekehitysyksikkö**

www.ely-keskus.fi/julkaisut | www.doria.fi/ely-keskus