

Etelä-Savossa työttömyys lisääntyi kesäkuussa vähemmän kuin koko maassa

Työllisyyskatsaus, kesäkuu 2013

23.7.2013 klo 9:00

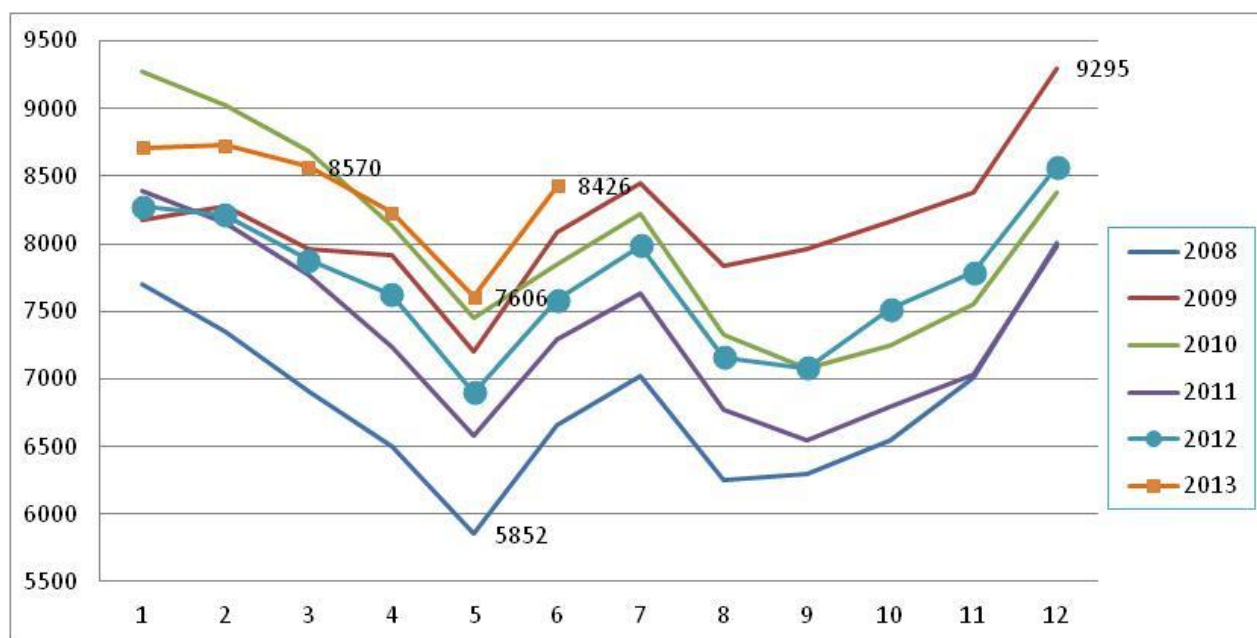
Työttömät työnhakijat

Etelä-Savossa oli kesäkuun lopussa työttömänä 8 426 henkilöä eli 12,4 % työvoimasta. Työttömien määrä nousi yli 750:llä vuodentakaisesta ja yli 800:lla toukokuusta. Koko maassa työttömiä oli 301 700 eli 32 700 enemmän kuin toukokuussa ja 42 700 enemmän kuin vuosi sitten. Työttömien osuus työvoimasta oli kesäkuun lopussa koko maassa 11,6 %.

Sekä nuorten työttömien että kaikkien työttömien määrä lisääntyi Etelä-Savossa vuodentakaiseen verrattuna vähemmän kuin koko maassa. Alle 25-vuotiaiden työttömien määrä lisääntyi Etelä-Savossa 15 % ja koko maassa 22 %. Kaikkien työttömien määrä lisääntyi Etelä-Savossa 10 % ja koko maassa yli 16 %.

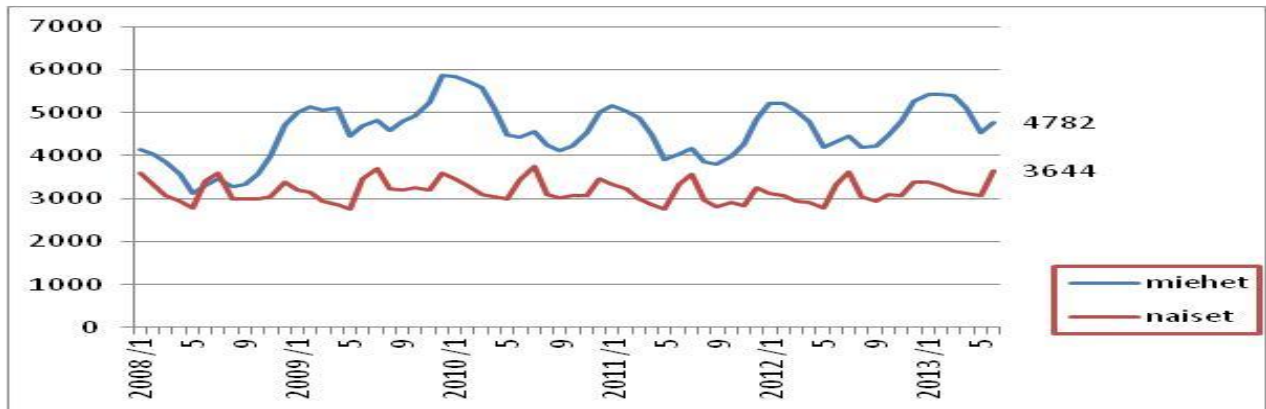
Etelä-Savon työttömyysaste paranee kausivaihtelun ansiosta lähimmäksi koko maan työttömyysastetta kesä-heinäkuussa. Ero koko maahan on viime kesinä ollut noin prosenttiyksikön luokkaa, kun se tammi-helmikuussa on ollut noin kaksi prosenttiyksikköä.

Miesten ja naisten työttömyysasteen ero naisten eduksi on pahimmillaan Etelä-Savossa tammi-helmikuussa lähes 6 prosenttiyksikköä, mistä se puolittuu kesä-heinäkuussa.



Graafi 1. Työttömät työnhakijat Etelä-Savossa kuukauden lopussa v. 2008 -

Miehiä oli Etelä-Savossa työttömänä 4 782 eli yli noin 450 enemmän kuin vuosi sitten ja naisia 3 644 eli 300 enemmän kuin vuosi sitten. Työttömistä oli miehiä 57 %. Miesten työttömyysaste oli kesäkuussa 14 % ja naisten 11 %.



Graafi 2. Työttömät miehet ja naiset Etelä-Savossa v. 2008 –

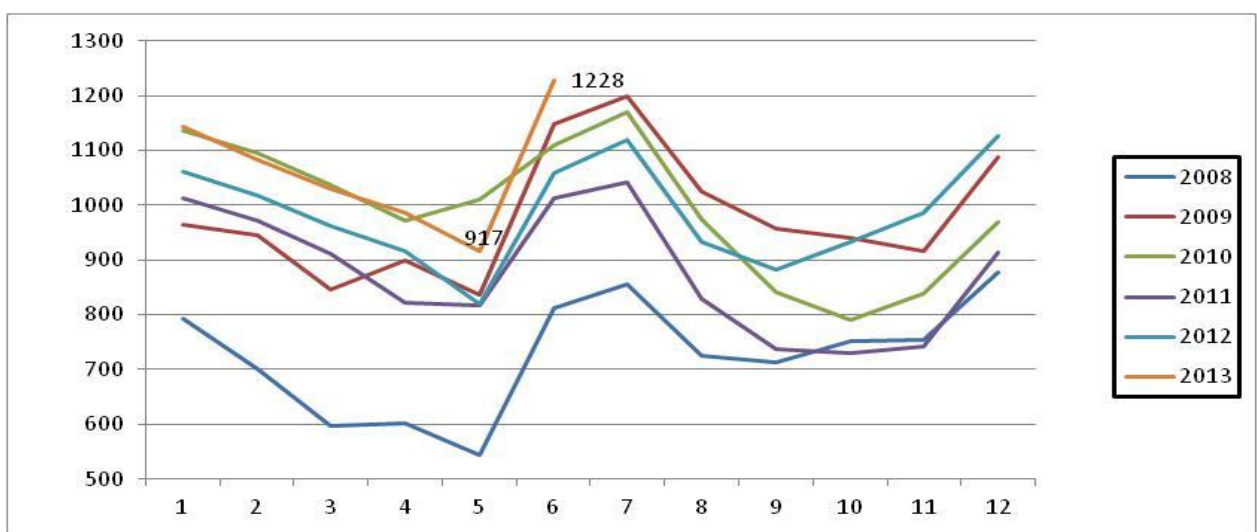
Lomautukset

Henkilökohtaisesti lomautettuja oli Etelä-Savossa kesäkuun lopussa 442; määrä on 29 % suurempi kuin vuosi sitten. Ryhmälomautettuja oli lisäksi muutamia kymmeniä.

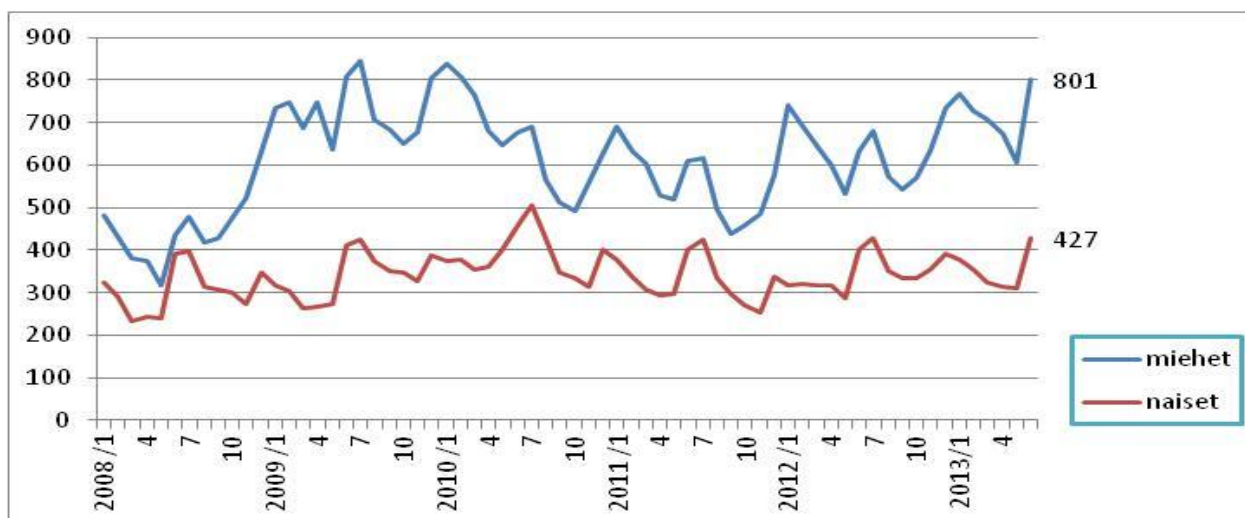
Työttömät alle 25-vuotiaat

Alle 25-vuotiaita oli kesäkuun lopussa Etelä-Savossa työttömänä 1 228, mikä on yli 300 enemmän kuin toukokuussa ja 160 enemmän kuin vuosi sitten. Nuorten osuus kaikista työttömistä oli noin 15 %. Miesten osuus alle 25-vuotiaista työttömistä oli 65 %. Alle 30-vuotiaita vastavalmistuneita ammatillisen koulutuksen suorittaneita oli työttömänä yhteensä 359, joista 25 - 29 -vuotiaita 71.

Nuoria oli kesäkuun lopussa palkkatukityössä 277. Nuorten osuus palkkatukityössä olevista nousi kesäkuussa selvästi ja oli 22 %. Palkkatuella olleista nuorista 72 % on miehiä. Nuorista palkkatukityössä olevista 71 % työskentelee yrityksissä. Työ- ja koulutuskokeiluihin ja arviointipalveluihin osallistuneista 43 % on alle 25-vuotiaita. TE-toimiston aktiivointipalvelujen merkitys on nuorten osalta varsin suuri: **Nuorten työttömien aktiivointiaste oli kesäkuussa 36 %**. Osuus on edelleen koko maan kolmanneksi korkein, vaikka laskikin selvästi toukokuusta. Työnvälitystilaston mukaan alle 25-vuotiaiden työttömyysaste Etelä-Savossa oli kesäkuussa 21 % työvoimasta, kun se ilman aktiivointipalveluja olisi 32 %. Nuorten miesten työttömyysastetta aktiivointitoimet alensivat 40 %:sta 26 %:iin ja nuorten naisten työttömyysastetta 23 %:sta 15 %:iin työvoimasta.



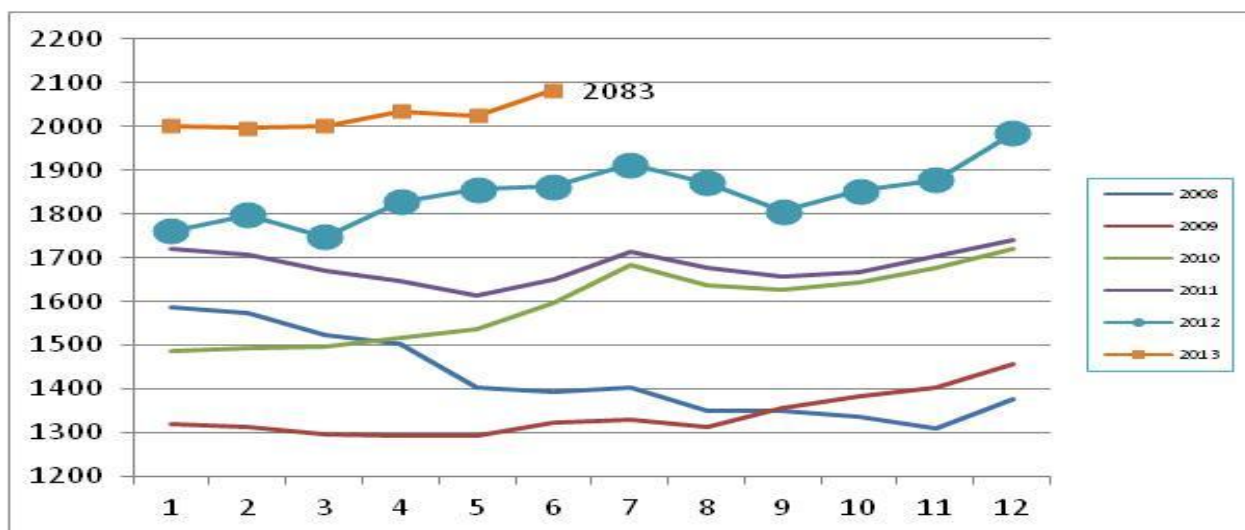
Graafi 3. Alle 25-vuotiaat työttömät työnhakijat Etelä-Savossa kuukauden lopussa v. 2008 –



Graafi 4. Alle 25-vuotiaat työttömät sukupuolen mukaan kuukauden lopussa v. 2008 –

Yhdenjaksoiset pitkäaikaistyöttömät ja muu rakenteellinen työttömyys

Yhdenjaksoisesti yli vuoden työttömänä olleita oli Etelä-Savossa kesäkuun lopussa 2 083 eli 197 enemmän kuin vuosi sitten.



Graafi 5. Yhdenjaksoisesti yli vuoden työttömänä olleet Etelä-Savossa kuukauden lopussa v. 2008 –

Rakennetyöttömiä kesäkuun lopussa Etelä-Savossa 4 889, mikä on 58 % kaikista työttömistä. Rakennetyöttömiksi lasketaan yhdenjaksoisesti yli vuoden työttömänä olleet (2 083), edeltävän 16 kk:n aikana yhteensä 12 kk työttömänä olleet (1 212), toimenpiteeltä työttömäksi jääneet (1 353) ja toimenpiteeltä toimenpiteelle sijoittuneet (241).

Työttömyys kunnittain

Kesäkuun lopussa Etelä-Savon pienimmät työttömyysasteet olivat Juvalla (8,4 %), Pertunmaalla (9,9 %) ja Puumalassa (9,9 %). Pieksämäen kaupungin työttömyysaste oli 11,3 %, Mikkelin kaupungin 12,4 % ja Savonlinnan kaupungin 14,7 %, mikä oli Etelä-Savon kunnista selvästi korkein.

Pieksämäen seutukunnan työttömyysaste on 10,7 %, Mikkelin seutukunnan 12 % ja Savonlinnan seutukunnan 14 %.

Avoimet työpaikat

Kesäkuun aikana Etelä-Savon TE-toimistossa oli avoinna 1 532 työpaikkaa, mikä on 7 % enemmän kuin viime vuoden kesäkuussa. Kuukauden lopussa avoimia työpaikkoja oli 542.

TE-hallinnon työllistämis- ja koulutuspalvelut

Kevään aikana palkkatukityöllistämisen painopiste on selvästi siirtynyt miesten työllistämiseen. Tästä ovat hyötyneet eniten nuoret miehet.

Työllistettynä ja työllistymistä edistävissä palveluissa oli Etelä-Savossa noin 400 henkilöä enemmän kuin vuosi sitten eli lähes 2 000 henkilöä. Työvoimakoulutuksessa oli kesäkuun lopussa 555 henkilöä, mikä on 69 enemmän kuin vuosi sitten. Tämän lisäksi omaehtoisesti työttömyysturvalla opiskelevia oli 665 (joista 65 % naisia), kuntouttavassa työtoiminnassa 494 (joista 38 % naisia) ja vuorotteluvapaasijaisuuteen työllistettynä 270 (joista 66 % naisia). TE-toimiston aktivointipalvelut alensivat työttömyysastetta 5 %-yksikköä. (Työvoimapolitiittisissa palveluissa olevat eivät sisälly työ- ja elinkeinoministeriön työnvälitystilaston työttömiin työnhakijoihin.)

Heinäkuun lopun tilannetta kuvaava työllisyyskatsaus julkistetaan tiistaina 20.8.2013.

Lisätiedot:

Etelä-Savon ELY-keskus: ennakointiasiantuntija **Merja Toijonen**, puh. 029 502 4165

Etelä-Savon TE-toimiston yhteystiedot:

TE-toimiston johtaja **Sirkka Rytönen**, puh. 029 504 4123

Viestintäasiantuntija **Mervi Huuskonen**, puh. 029 504 4044

TAULU 7. LASKENTAPÄIVÄN AVOIMET TYÖPAIKAT JA TYÖTTÖMÄT TYÖHAKIJAT ELY-KESKUKSITTAIN(K)

KOKO MAA(K)

ELY-KESKUS(K)	AVOIMET TYÖPAIKAT	TYÖTTÖMÄT TYÖHAKIJAT						TYÖTTÖMYYS- ASTE, %
				ALLE 25- PITKÄAIK.		LOMAUTETUT		
		YHTEENSÄ	MIEHET	NAISET	VUOTIAAT TYÖTTÖMÄT			
UUSIMAA	7993	74425	40067	34358	8874	16529	3040	9,2
VARSINAIS-SUOMI	1515	27182	14485	12697	3749	6056	1699	12,0
SATAKUNTA	645	11990	6258	5732	1652	3150	757	11,5
HÄME	1284	21736	11491	10245	3089	5644	1010	12,1
PIRKANMAA	2036	31724	17070	14654	4952	10067	1776	13,2
KAAKKOIS-SUOMI	1237	19285	10649	8636	2848	5016	959	13,4
ETELÄ-SAVO	542	8426	4782	3644	1228	2083	442	12,4
POHJOIS-SAVO	1019	13643	7574	6069	2043	3464	871	12,1
POHJOIS-KARJALA	567	12069	6487	5582	1892	3118	477	16,2
KESKI-SUOMI	760	18892	10191	8701	3324	5081	899	14,7
ETELÄ-POHJANMAA	621	7764	4242	3522	1308	1348	643	8,8
POHJANMAA	915	9347	4728	4619	1544	1852	567	8,0
POHJOIS-POHJANMAA	1469	26211	13842	12369	5201	5484	1336	14,4
KAINUU	355	5305	3052	2253	937	1058	228	14,8
LAPPI	706	13190	7603	5587	2207	2746	760	16
AHVENANMAA	168	451	245	206	87	54	4	3,1
ULKOMAAT	2042	83	44	39	10	11	4	0
KOKO MAA	23874	301723	162810	138913	44945	72761	15472	11,6

TK14A TYÖNVÄLITYSTILASTO, TILANNEKATSAUS 28.6.2013												
TAULU 14A. TYÖTTÖMÄT TYÖNHAKIJAT JA AVOIMET TYÖPAIKAT KUNNITTAIN												
ELY-KESKUS: 06 ETELÄ-SAVO												
KUNTA												
	TYÖVOIMA	TYÖTT.-ASTE, %	VRT. kesäk. 2012	TYÖTTÖMÄT YHTEENSÄ	MIEHET	NAISET	ALLE 20-V	ALLE 25-V	YLI 50-V	PITKÄAIK.-TYÖTT. VAMM. JA PITKÄAIK.-SAIRAAT	AVOIMET TYÖPAIKAT	
HIRVENSALMI	978	10,5	9,4	103	52	51	5	12	54	29	19	5
KANGASNIEMI	2381	10,5	8,6	251	133	118	8	31	129	55	55	16
MIKKELI	25481	12,4	11,3	3167	1795	1372	180	555	1196	782	740	194
MÄNTYHARJU	2631	11,1	10,3	292	156	136	8	30	131	83	65	15
PERTUNMAA	776	9,9	10,5	77	37	40	37	28	24	7
PUUMALA	960	9,9	9,1	95	64	31	55	36	15	2
MIKKELIN SEUTUKUNTA	33207	12,0	9,8	3985	2237	1748	204	636	1602	1013	918	239
JOROINEN	2328	11,2	9,2	261	161	100	9	29	130	51	59	19
JUVA	2975	8,4	7,9	249	157	92	8	23	125	63	42	15
PIEKSÄMÄKI	8402	11,3	8,5	951	533	418	66	187	371	165	257	72
PIEKSÄMÄEN SEUTUKUNTA	13705	10,7	8,1	1461	851	610	83	239	626	279	358	106
ENONKOSKI	633	13,1	10,5	83	51	32	..	7	50	20	14	4
HEINÄVESI	1488	12,2	11,5	182	113	69	6	20	93	51	41	11
RANTASALMI	1695	11,3	13,4	191	112	79	..	16	102	53	33	8
SAVONLINNA	16347	14,7	13,6	2398	1344	1054	82	303	1036	625	443	170
SULKAVA	1149	11,0	9,5	126	74	52	..	7	64	42	28	4
SAVONLINNAN SEUTUKUNTA	21312	14,0	12,4	2980	1694	1286	96	353	1345	791	559	197
ETELÄ-SAVO	68224	12,4	10,7	8426	4782	3644	383	1228	3573	2083	1835	542
KOKO MAA	2611164	11,6	9,3	301723	162810	138913	12325	44945	106260	72761	42456	23874
.. = tietoa ei ole saatu, se on liian epävarma esitettäväksi tai se on salassapitosäännön alainen												

**TAULU 1. TYÖLLISYYSTILANNE 2013 KESÄKUUN LOPUSSA (I) JA
TOIMISTOJEN TOIMINTA KESÄKUUN AIKANA (II)
ELY-KESKUS: ETELÄ-SAVO**

			vrt.	muutos	muutos
I	TILANNE KUUKAUDEN LOPUSSA	kesä.13	kesä.12	HENK.	%
A.	TYÖNHAKIJAT				
1.	Työttömät työnhakijat	8426	7670	756	9,9
	joista henkilökohtaisesti lomautetut	442	344	98	28,5
2.	Lyhennetyllä työviikolla	89	47	42	89,4
3.	Työssä olevat yhteensä	3644	3925	-281	-7,2
	joista yleisillä työmarkkinoilla	2590	2537	53	2,1
	joista työllistettynä	1054	1388	-334	-24,1
4.	Työvoiman ulkopuolella	2510	2080	430	20,7
	joista työllistymistä edist.palvelussa	696	0	696	0
	joista koulutuksessa	423	0	423	0
5.	Työttömyyseläkettä saavat	683	1138	-455	-40
1.-5.	Kaikki työnhakijat yhteensä	15352	14860	492	3,3
B	TYÖVOIMAN KYSYNTÄ				
1.	Avoimet työpaikat yhteensä	542	509	33	6,5
	joista yli kuukauden avoinna olleet	158	164	-6	-3,7
	joista yli 2 kuukautta avoinna olleet	62	54	8	14,8
C	PALVELUISSA				
1.	Valtiolle työllistetyt	33	33	0	0
2.	Kuntiin työllistetyt	259	224	35	15,6
3.	Yksityiselle sektorille työllistetyt	967	891	76	8,5
1.-3.	Työllistetyt yhteensä	1259	1148	111	9,7
4.	Työvoimakoulutuksessa	555	486	69	14,2
5.	Valmennuksessa	1	0	1	0
6.	Työ-/koulutuskokeilussa	299	0	299	0
7.	Työharjoittelussa/työelämävalmennuks	0	462	-462	-100
8.	Vuorotteluvapaasijaisena	270	280	-10	-3,6
9.	Kuntouttavassa työtoiminnassa	494	333	161	48,3
10.	Omaehtoisessa opiskelussa	665	607	58	9,6
1.-10.	Palveluissa yhteensä	3543	3316	227	6,8
D.	TYÖTTÖMYYDEN RAKENNE				
1.	Työttömät naiset	3644	3336	308	9,2
2.	Työttömät miehet	4782	4334	448	10,3
3.	Alle 25-vuotiaat työttömät	1228	1068	160	15
4.	Yli 50-vuotiaat työttömät	3573	3295	278	8,4
5.	Pitkäaikaistyöttömät	2083	1886	197	10,4
E.	TOIMEENTULOTURVA				
1.	Työttömiä työttömyyskassojen jäseniä	3547	3117	430	13,8
II.	TOIMINTA KUUKAUDEN AIKANA				
1.	Työttömät työnhakijat	9557	8976	581	6,5
2.	Muut työnhakijat	6540	6714	-174	-2,6
1.-2.	Työnhakijat yhteensä	16097	15690	407	2,6
3.	Kuukauden kaikki työpaikat	1532	1436	96	6,7
	Kuukauden uudet työpaikat	757	711	46	6,5
	Täyttyneet työpaikat	962	873	89	10,2
	joista toimiston hakijalla täytt.	361	397	-36	-9,1
4.	Alkaneet työttömyysjaksot	2458	2627	-169	-6,4
5.	Päättyneet työttömyysjaksot	1587	1744	-157	-9
6.	Uudet työllistämiset	266	403	-137	-34
7.	Aloittanut työvoimakoulutuksen	31	47	-16	-34

NÄKYMIÄ | HEINÄKUU | 2013

**ETELÄ-SAVON TYÖLLISYYSKATSAUS 28.6.2013
JULKAISUVAPAA TIISTAINA 23.7.2013 KLO 9:00**

**Etelä-Savon elinkeino-, liikenne- ja ympäristökeskus
Merja Toijonen|**

www.ely-keskus.fi/julkaisut | www.doria.fi/ely-keskus