

Etelä-Savossa elokuun työttömyysluvut pahimmat sitten vuoden 2005

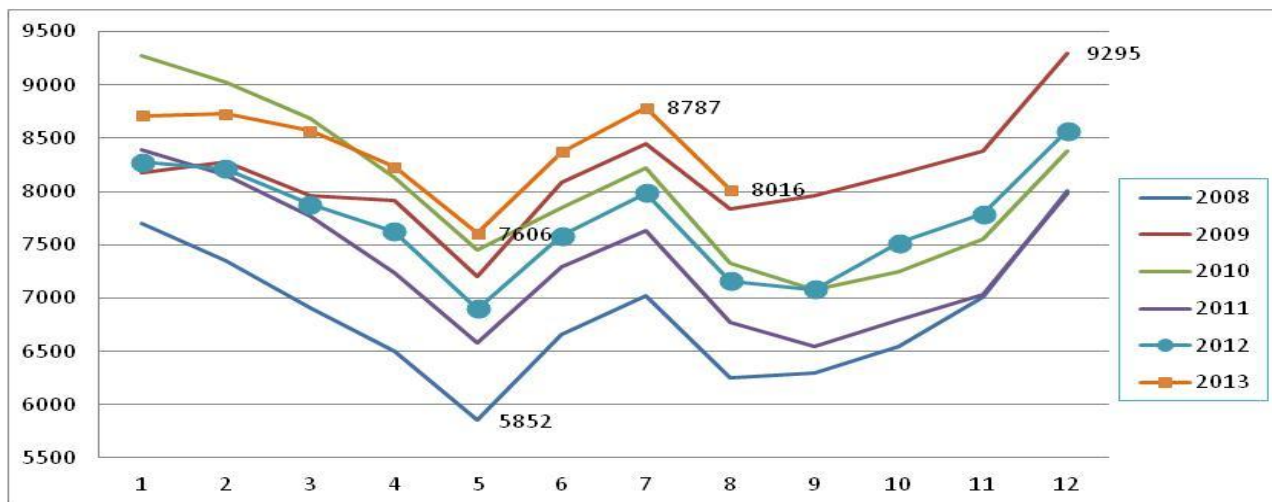
Työllisyyskatsaus, elokuu 2013

24.9.2013 klo 9:00

Työttömät työnhakijat

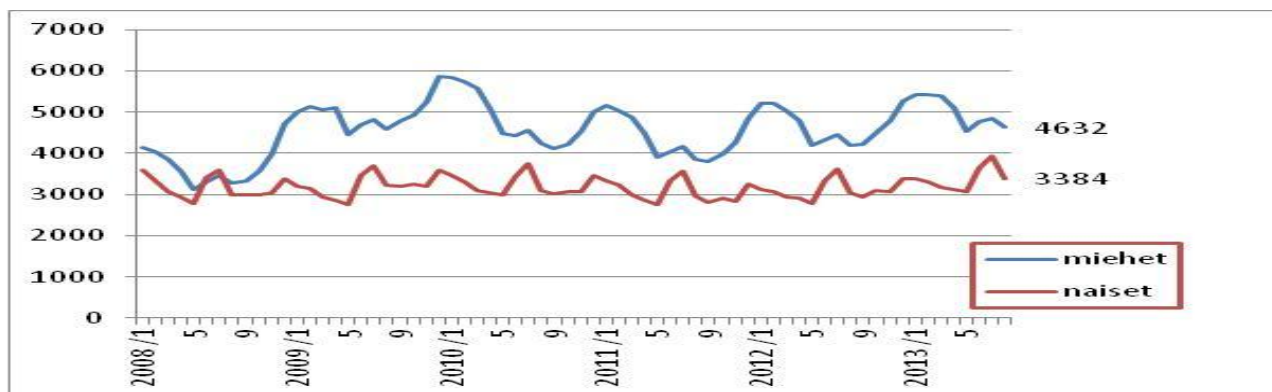
Etelä-Savossa oli elokuun lopussa työttömänä 8 016 henkilöä eli 11,7 % työvoimasta. Työttömien määrä nousi lähes 800:lla vuodentakaisesta, mutta laski lähes 800:lla heinäkuusta. Koko maassa työttömiä oli 290 200 eli 44 300 enemmän kuin vuosi sitten ja 28 300 vähemmän kuin heinäkuussa. Työttömien osuus työvoimasta oli elokuun lopussa koko maassa 10,7 %.

Sekä nuorten työttömien että kaikkien työttömien määrä lisääntyi Etelä-Savossa vuodentakaiseen verrattuna selvästi vähemmän kuin koko maassa. Alle 25-vuotiaiden työttömien määrä lisääntyi Etelä-Savossa 14 % ja koko maassa 23 %. Kaikkien työttömien määrä lisääntyi Etelä-Savossa 11 % ja koko maassa 18 %.



Graafi 1. Työttömät työnhakijat Etelä-Savossa kuukauden lopussa v. 2008 -

Miehiä oli Etelä-Savossa työttömänä 4 632 eli lähes 450 enemmän kuin vuosi sitten ja naisia 3 384 eli yli 300 enemmän kuin vuosi sitten. Työttömistä oli miehiä 58 %. Miesten työttömyysaste oli elokuussa 13 % ja naisten 10 %.



Graafi 2. Työttömät miehet ja naiset Etelä-Savossa v. 2008 -

Lomautukset

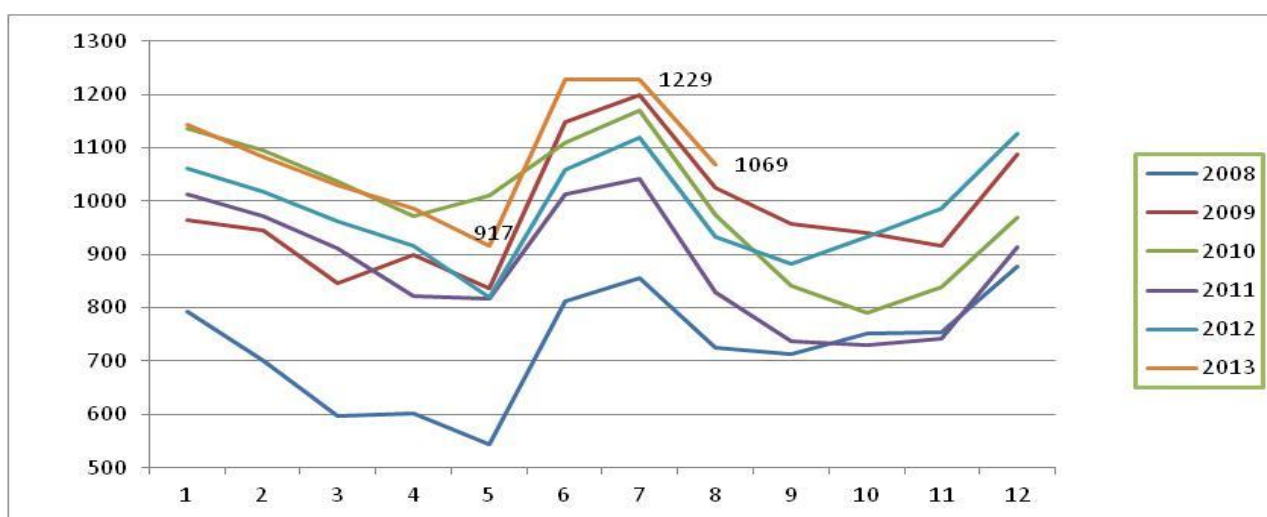
Lomautettuja oli Etelä-Savossa elokuun lopussa 405. Kun otetaan huomioon se muutos, että aiemmin ryhmänä lomautetut ovat luvussa mukana, niin lomautettujen määrä on vuodentakaista pienempi. (Heinäkuusta 2013 lähtien ei ole enää ryhmälomautusmenettelyä, vaan jokainen lomautettu ilmoittautuu henkilökohtaisesti te-toimistoon.

Työttömät alle 25-vuotiaat

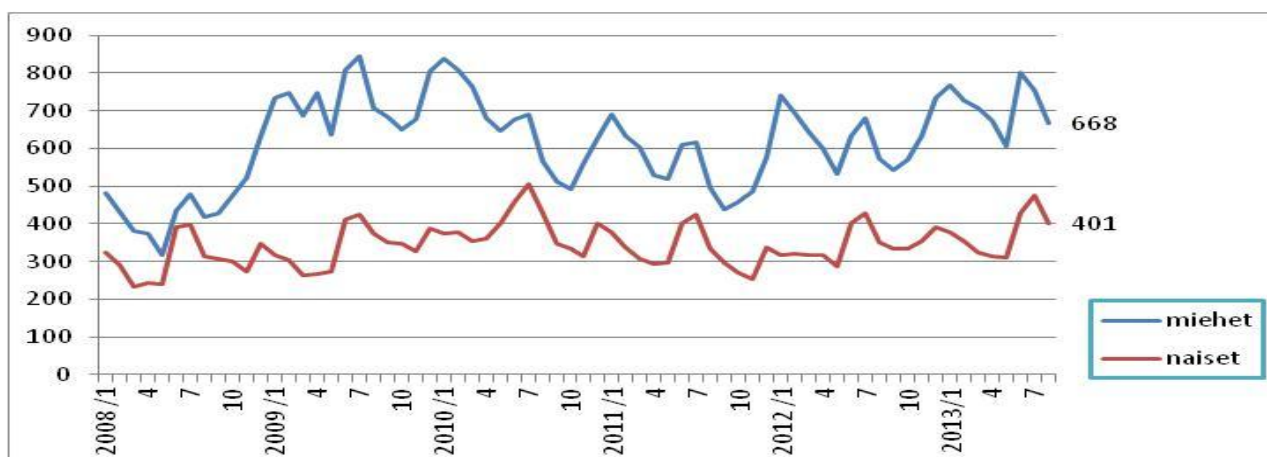
Alle 25-vuotiaita oli elokuun lopussa Etelä-Savossa työttömänä 1 069, mikä on 160 vähemmän kuin heinäkuussa ja 133 enemmän kuin vuosi sitten. Nuorten osuus kaikista työttömistä oli noin 13 %. Miesten osuus alle 25-vuotiaista työttömistä oli 62 %. Alle 30-vuotiaita vastavalmistuneita ammatillisen koulutuksen suorittaneita oli työttömänä yhteensä 368, joista 25 - 29 -vuotiaita 69.

Nuoria oli elokuun lopussa palkkatukityössä 260, joista 172 eli 66 % työskenteli yrityksissä. Nuorten osuus palkkatukityössä oli 21 %. Palkkatuella olleista nuorista 67 % on miehiä. Työ- ja koulutuskokeiluissa ja arviointipalveluissa oli elokuun lopussa lähes 1 500 henkilöä, osallistujista 40 % on alle 25-vuotiaita.

TE-toimiston aktivointipalvelujen merkitys on nuorten osalta varsin suuri: **Nuorten työttömien aktivointiaste oli Etelä-Savossa elokuussa 36,4 %**. Osuus on ELY-alueista kolmanneksi korkein – vain Pohjois-Karjala ja Etelä-Pohjanmaa 40 %:n osuudella yltävät parempaan. Työnvälitystilaston mukaan alle 25-vuotiaiden työttömyysaste Etelä-Savossa oli elokuussa 17 % työvoimasta, kun se ilman aktivointipalveluja olisi 27 %. Nuorten miesten työttömyysastetta aktivointitoimet alensivat 33 %:sta 21 %:iin ja nuorten naisten työttömyysastetta 21 %:sta 13 %:iin työvoimasta.



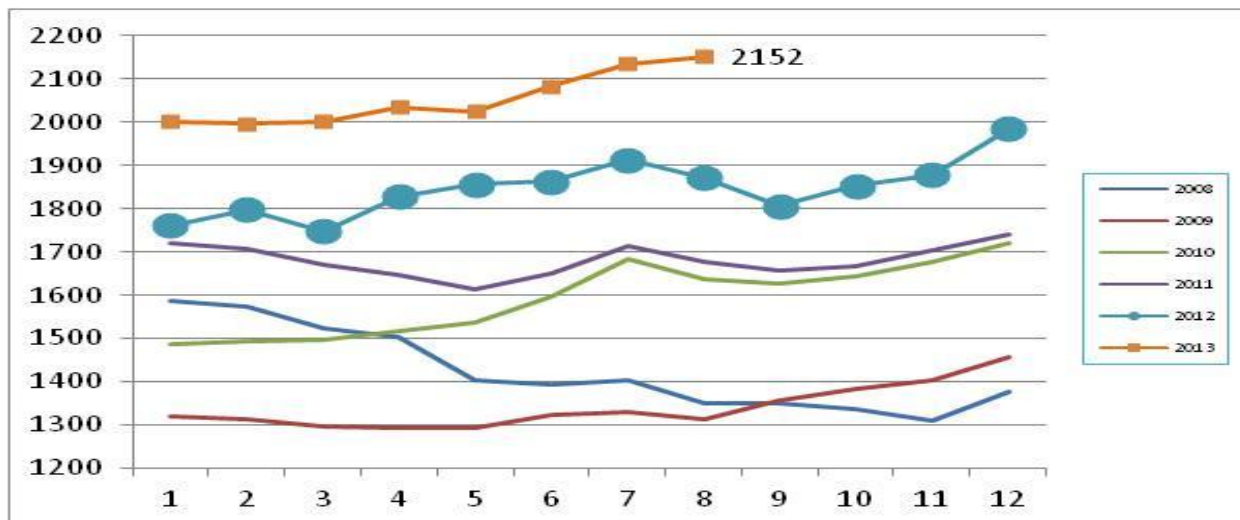
Graafi 3. Alle 25-vuotiaat työttömät työnhakijat Etelä-Savossa kuukauden lopussa v. 2008 –



Graafi 4. Alle 25-vuotiaat työttömät sukupuolen mukaan kuukauden lopussa v. 2008 –

Yhdenjaksoiset pitkäaikaistyöttömät ja muu rakenteellinen työttömyys

Yhdenjaksoisesti yli vuoden työttömänä olleita oli Etelä-Savossa elokuun lopussa 2 152 eli 263 enemmän kuin vuosi sitten.



Graafi 5. Yhdenjaksoisesti yli vuoden työttömänä olleet Etelä-Savossa kuukauden lopussa v. 2008 –

Rakennetyöttömiä elokuun lopussa Etelä-Savossa 4 803, mikä on 60 % kaikista työttömistä. Rakennetyöttömiä lasketaan yhdenjaksoisesti yli vuoden työttömänä olleita (2 152), edeltävän 16 kk:n aikana yhteensä 12 kk työttömänä olleita (1 202), toimenpiteeltä työttömäksi jääneitä (1 217) ja palveluilta palveluille sijoittuneita (232).

Työttömyys kunnittain

Elokuun lopussa Etelä-Savon pienimmät työttömyysasteet olivat Juvalla (8,5 %), Pertunmaalla (9,7 %) ja Puumalassa (9,9 %). Pieksämäen kaupungin työttömyysaste oli 10,8 %, Mikkelin kaupungin 11,8 % ja Savonlinnan kaupungin 13,5 %, mikä oli Etelä-Savon kunnista selvästi korkein.

Pieksämäen seutukunnan työttömyysaste on 10,3 %, Mikkelin seutukunnan 11,5 % ja Savonlinnan seutukunnan 13,1 %.

Avoimet työpaikat

Elokuun aikana Etelä-Savon TE-toimistossa oli avoimena 1 267 työpaikkaa, mikä on 8 % enemmän kuin viime vuoden elokuussa. Kuukauden lopussa avoimia työpaikkoja oli 546.

TE-hallinnon työllistämis- ja koulutuspalvelut

TE-toimiston palveluissa oli Etelä-Savossa yli 200 henkilöä enemmän kuin vuosi sitten eli yhteensä 3 568 henkilöä. Näistä miehiä on puolet eli 1786, joten miesten aktiivintaste jää 28 %:iin, kun naisten aktiivintaste on 34,5 %.

Vuoden 2013 aikana palkkatukityöllistämisen painopiste on selvästi siirtynyt miesten työllistämiseen. Tästä ovat hyötynneet eniten nuoret miehet. Työvoimakoulutuksessa oli elokuun lopussa 616 henkilöä, mikä on 50 enemmän kuin vuosi sitten. Omaehtoisesti työttömyysturvalla opiskelevia oli 714 (joista 64 % naisia), kuntouttavassa työtoiminnassa 480 (joista 38 % naisia) ja vuorotteluvapaasijaisuuteen työllistettynä 277 (joista 67 % naisia). TE-toimiston aktiivintalpalvelut alensivat työttömyysastetta 5 %-yksikköä. (Työvoimapolitiittisissa palveluissa olevat eivät sisälly työ- ja elinkeinoministeriön työnvälitystilaston työttömiin työnhakijoihin.)

Syyskuun lopun tilannetta kuvaava työllisyyskatsaus julkistetaan tiistaina 22.10.2013.

Lisätiedot:

Etelä-Savon ELY: ennakointiasiantuntija **Merja Toijonen**, puh. 0295 024 165

Etelä-Savon TE-toimiston yhteystiedot:

TE-toimiston johtaja **Sirkka Rytönen**, puh. 0295 044 123

Viestintäasiantuntija **Mervi Huuskonen**, puh. 0295 044 044

TAULU 7. LASKENTAPÄIVÄN AVOIMET TYÖPAIKAT JA TYÖTTÖMÄT TYÖHAKIJAT ELY-KESKUKSITTAIN(K)

KOKO MAA(K)

ELY-KESKUS(K)	AVOIMET TYÖPAIKAT	TYÖTTÖMÄT TYÖNHAKIJAT						TYÖTTÖMYYS- ASTE, %
		ALLE 25- VUOTIAAT			PITKÄAIK. TYÖTTÖMÄT LOMAUTETUT			
		YHTEENSÄ	MIEHET	NAISET	YHTEENSÄ	MIEHET	NAISET	
UUSIMAA	11330	73153	40164	32989	8172	17667	2912	8,6
VARSINAIS-SUOMI	1885	25663	14095	11568	3250	6332	1530	10,7
SATAKUNTA	738	11606	6272	5334	1522	3288	833	10,6
HÄME	1216	21157	11400	9757	2816	5833	1044	11,4
PIRKANMAA	2169	31115	17039	14076	4440	10563	1815	12,4
KAAKKOIS-SUOMI	1043	18272	10252	8020	2445	5092	1082	12,3
ETELÄ-SAVO	423	7979	4600	3379	1066	2137	392	11,1
POHJOIS-SAVO	1472	13037	7421	5616	1785	3507	814	11,1
POHJOIS-KARJALA	709	11131	6186	4945	1421	3174	431	14,6
KESKI-SUOMI	790	18196	10063	8133	2810	5314	1099	14,3
ETELÄ-POHJANMAA	686	7690	4379	3311	1191	1395	822	8,4
POHJANMAA	1245	8812	4734	4078	1356	1941	551	7,1
POHJOIS-POHJANMAA	1777	24002	13188	10814	4248	5678	1245	12,6
KAINUU	354	5340	3089	2251	762	1132	243	14,4
LAPPI	939	12589	7385	5204	1877	2880	735	14,8
AHVENANMAA	141	466	249	217	97	53	8	2,9
ULKOMAAT	73	7	2	5	0	0	2	0
KOKO MAA	26991	290245	160536	129709	39259	76004	15563	10,7

TK14A TYÖNVÄLITYSTILASTO, TILANNEKATSAUS 31.8.2013												
TAULU 14A. TYÖTTÖMÄT TYÖNHAKIJAT JA AVOIMET TYÖPAIKAT KUNNITTAIN												
ELY-KESKUS: 06 ETELÄ-SAVO												
KUNTA												
	TYÖVOIMA	TYÖTT.-ASTE, %	VRT. heinäk. 2012	TYÖTTÖMÄT YHTEENSÄ	MIEHET	NAISET	ALLE 20-V	ALLE 25-V	YLI 50-V	PITKÄAIK.-TYÖTT. VAMM. JA PITKÄAIK.-SAIRAAT	AVOIMET TYÖPAIKAT	
HIRVENSALMI	978	11,1	8,9	109	55	54	..	6	58	32	23	3
KANGASNIEMI	2381	10,7	9,1	254	133	121	12	32	132	62	49	10
MIKKELI	25481	11,8	10,7	3003	1731	1272	134	447	1179	838	756	245
MÄNTYHARJU	2631	10,5	10,7	275	147	128	10	29	131	91	61	15
PERTUNMAA	776	9,7	9,6	75	35	40	36	27	23	2
PUUMALA	960	9,9	8,9	95	63	32	..	6	56	36	15	3
MIKKELIN SEUTUKUNTA	33207	11,5	11,4	3811	2164	1647	159	522	1592	1086	927	278
JOROINEN	2328	10,6	9,1	246	146	100	10	30	121	45	57	19
JUVA	2975	8,5	7,2	254	157	97	7	21	141	64	42	14
PIEKSÄMÄKI	8402	10,8	8,3	907	523	384	61	174	372	184	248	71
PIEKSÄMÄEN SEUTUKUNTA	13705	10,3	9,5	1407	826	581	78	225	634	293	347	104
ENONKOSKI	633	12	11,1	76	47	29	..	8	41	21	10	0
HEINÄVESI	1488	12,3	11,5	183	117	66	9	20	95	49	45	7
RANTASALMI	1695	11,6	12	196	122	74	10	20	99	54	29	5
SAVONLINNA	16347	13,5	13,4	2211	1285	926	61	269	992	607	405	144
SULKAVA	1149	11,5	8,8	132	71	61	..	5	61	42	32	8
SAVONLINNAN SEUTUKUNTA	21312	13,1	13,8	2798	1642	1156	82	322	1288	773	521	164
ETELÄ-SAVO	68224	11,7	10,5	8016	4632	3384	319	1069	3514	2152	1795	546
KOKO MAA	2611164	11,1	9,1	290245	160536	129709	9902	39259	106880	76004	41526	26991
.. = tietoa ei ole saatu, se on liian epävarma esitettäväksi tai se on salassapitosäännön alainen												

**TAULU 1. TYÖLLISYYSTILANNE 2013 ELOKUUN LOPUSSA (I) JA
TOIMISTOJEN TOIMINTA ELOKUUN AIKANA (II)
ELY-KESKUS: ETELÄ-SAVO**

			vrt.	muutos	muutos
		elo.13	elo.12	HENK.	%
I	TILANNE KUUKAUDEN LOPUSSA				
A.	TYÖNHAKIJAT				
1.	Työttömät työnhakijat	8016	7242	774	10,7
	joista henkilökohtaisesti lomautetut	405	316	89	28,2
2.	Lyhennetyllä työviikolla	106	53	53	100
3.	Työssä olevat yhteensä	3708	3795	-87	-2,3
	joista yleisillä työmarkkinoilla	2692	2506	186	7,4
	joista työllistettynä	1016	1289	-273	-21,2
4.	Työvoiman ulkopuolella	2528	2246	282	12,6
	joista työllistymistä edist.palvelussa	630	0	630	0
	joista koulutuksessa	768	0	768	0
5.	Työttömyyseläkettä saavat	615	1057	-442	-41,8
1.-5.	Kaikki työnhakijat yhteensä	14973	14393	580	4
B	TYÖVOIMAN KYSYNTÄ				
1.	Avoimet työpaikat yhteensä	546	482	64	13,3
	joista yli kuukauden avoinna olleet	162	126	36	28,6
	joista yli 2 kuukautta avoinna olleet	98	64	34	53,1
C	PALVELUISSA				
1.	Valtiolle työllistetyt	32	29	3	10,3
2.	Kuntiin työllistetyt	239	247	-8	-3,2
3.	Yksityiselle sektorille työllistetyt	971	864	107	12,4
1.-3.	Työllistetyt yhteensä	1242	1140	102	8,9
4.	Työvoimakoulutuksessa	616	566	50	8,8
5.	Valmennuksessa	9	0	9	0
6.	Työ-/koulutuskokeilussa	230	0	230	0
7.	Työharjoittelussa/työelämävalmennuks	0	358	-358	-100
8.	Vuorotteluvapaasijaisena	277	261	16	6,1
9.	Kuntouttavassa työtoiminnassa	480	333	147	44,1
10.	Omaehtoisessa opiskelussa	714	699	15	2,1
1.-10.	Palveluissa yhteensä	3568	3357	211	6,3
D.	TYÖTTÖMYYDEN RAKENNE				
1.	Työttömät naiset	3384	3057	327	10,7
2.	Työttömät miehet	4632	4185	447	10,7
3.	Alle 25-vuotiaat työttömät	1069	936	133	14,2
4.	Yli 50-vuotiaat työttömät	3514	3293	221	6,7
5.	Pitkäaikaistyöttömät	2152	1889	263	13,9
E.	TOIMEENTULOTURVA				
1.	Työttömiä työttömyyskassojen jäseniä	3420	3027	393	13
II.	TOIMINTA KUUKAUDEN AIKANA				
1.	Työttömät työnhakijat	9936	9290	646	7
2.	Muut työnhakijat	6174	6389	-215	-3,4
1.-2.	Työnhakijat yhteensä	16110	15679	431	2,7
3.	Kuukauden kaikki työpaikat	1267	1169	98	8,4
	Kuukauden uudet työpaikat	723	730	-7	-1
	Täyttyneet työpaikat	726	690	36	5,2
	joista toimiston hakijalla täytt.	264	300	-36	-12
4.	Alkaneet työttömyysjaksot	1753	1900	-147	-7,7
5.	Päättyneet työttömyysjaksot	2307	2657	-350	-13,2
6.	Uudet työllistämiset	223	414	-191	-46,1
7.	Aloittanut työvoimakoulutuksen	204	209	-5	-2,4

NÄKYMIÄ | SYYSKUU | 2013

**ETELÄ-SAVON TYÖLLISYYSKATSAUS 31.8.2013
JULKAISUVAPAA TIISTAINA 24.9.2013 KLO 9:00**

**Etelä-Savon elinkeino-, liikenne- ja ympäristökeskus
Merja Toijonen |**

www.ely-keskus.fi/julkaisut | www.doria.fi/ely-keskus