

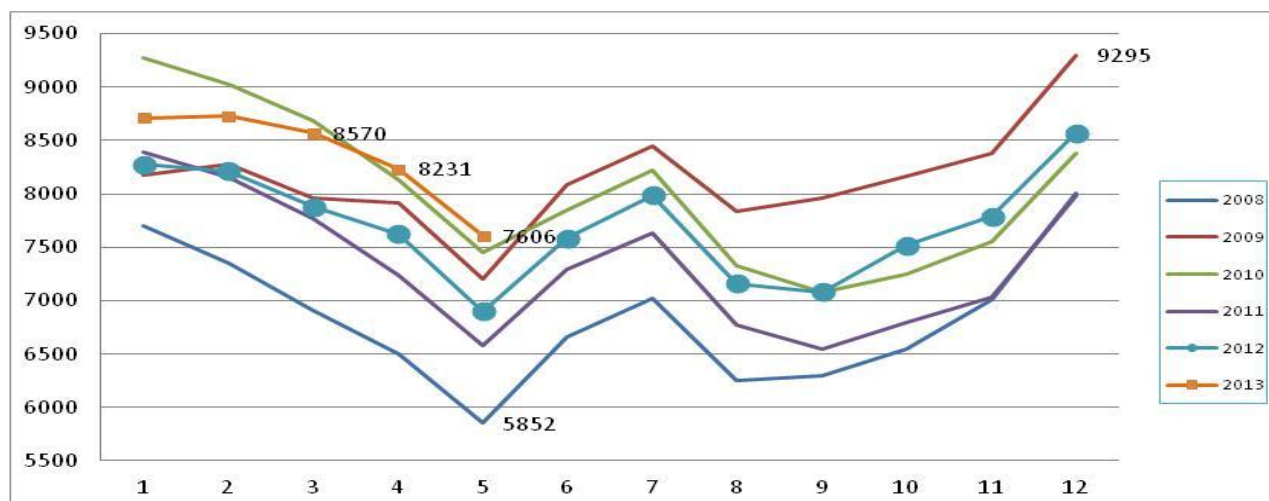
Etelä-Savon nuorten työttömien aktiivointiaste toukokuussa 45 % – Suomen kolmanneksi paras

Työllisyyskatsaus, toukokuu 2013

25.6.2013 klo 9:00

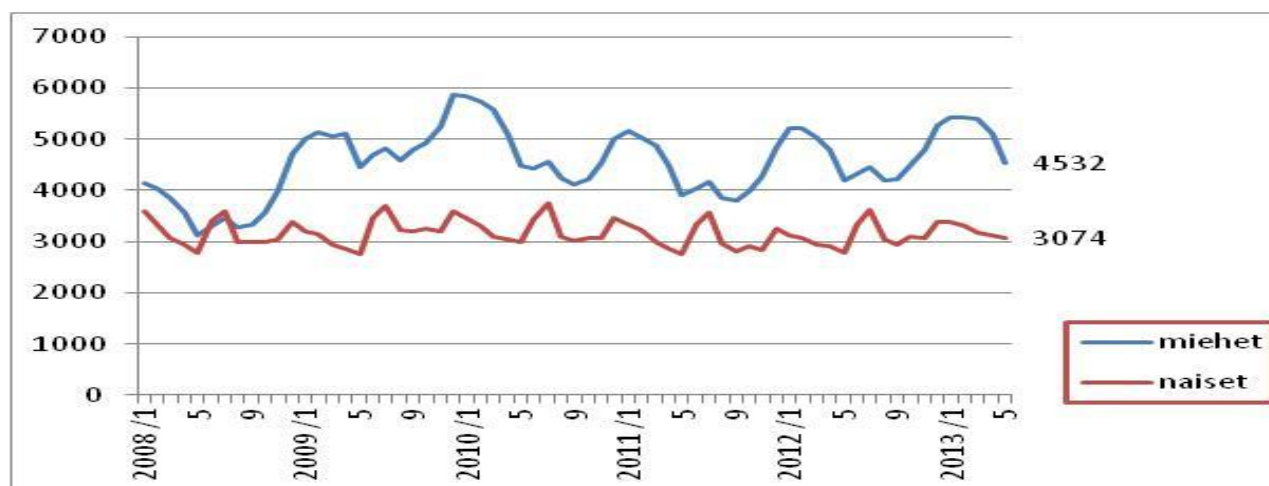
Työttömät työnhakijat

Etelä-Savossa oli toukokuun lopussa työttömänä 7 606 henkilöä eli 11,1 % työvoimasta. Työttömien määrä nousi yli 600:lla vuodentakaisesta, mutta laski yli 600:lla huhtikuusta. Koko maassa työttömiä oli 269 000 eli noin 10 400 vähemmän kuin huhtikuussa ja 39 700 enemmän kuin vuosi sitten. Työttömien osuus työvoimasta oli toukokuun lopussa koko maassa 10,3 %.



Graafi 1. Työttömät työnhakijat Etelä-Savossa kuukauden lopussa v. 2008 -

Miehiä oli Etelä-Savossa työttömänä 4 532 eli yli 300 enemmän kuin vuosi sitten ja naisia 3 074 eli 300 enemmän kuin vuosi sitten. Työttömistä oli miehiä 60 %. Miesten työttömyysaste oli toukokuussa 13 % ja naisten 9 %.



Graafi 2. Työttömät miehet ja naiset Etelä-Savossa v. 2008 -

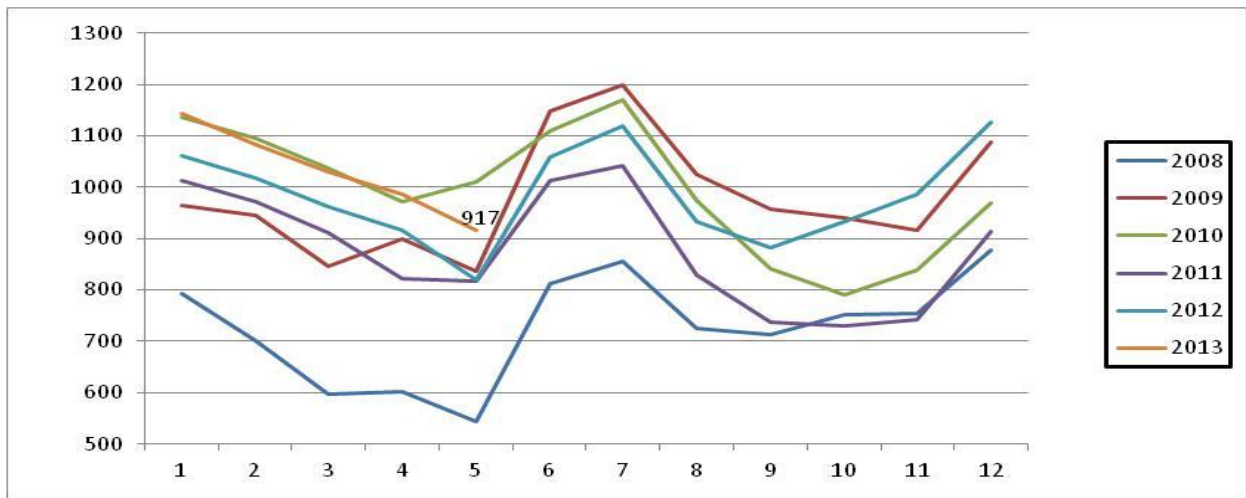
Lomautukset

Henkilökohtaisesti lomautettuja oli Etelä-Savossa toukokuun lopussa 475; määrä on 26 % suurempi kuin vuosi sitten. Ryhmälomautettuja oli lisäksi noin 60 henkilöä.

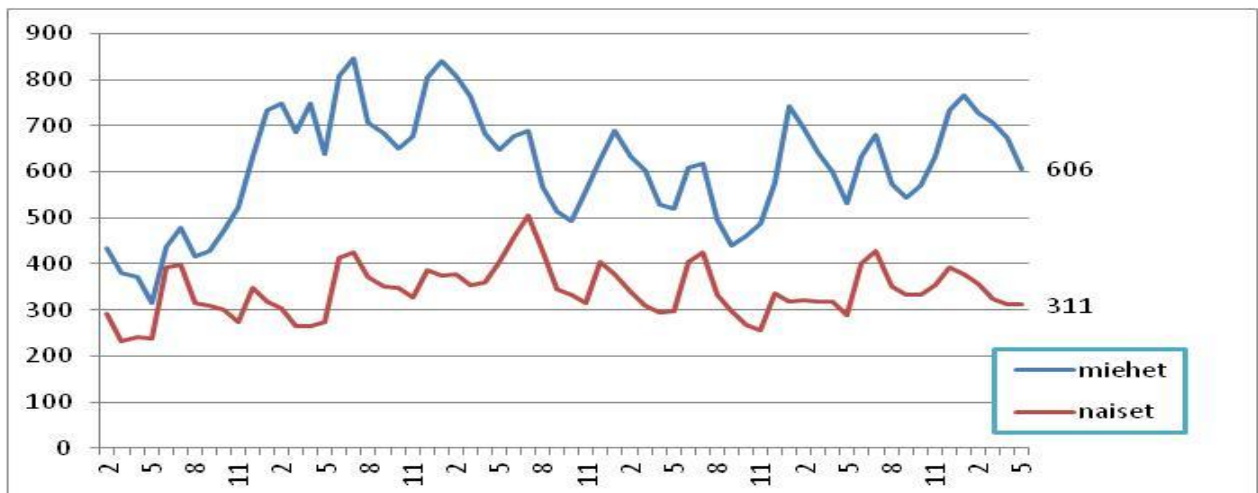
Työttömät alle 25-vuotiaat

Alle 25-vuotiaita oli toukokuun lopussa Etelä-Savossa työttömänä 917, mikä on 41 vähemmän kuin huhtikuussa ja 85 enemmän kuin vuosi sitten. Nuorten osuus kaikista työttömistä oli 12 %. Miesten osuus alle 25-vuotiaista työttömistä oli 66 %. Alle 30-vuotiaita vastavalmistuneita ammatillisen koulutuksen suorittaneita oli työttömänä yhteensä 203, joista 25 - 29 -vuotiaita 47.

Nuoria oli palkkatukityössä 224 ja viime vuodelta jatkuvassa työmarkkinatuen harjoittelussa tai työelämävalmennuksessa 5. Nuorten osuus palkkatukityössä olevista on hiljalleen noussut ja oli 19 %. Työ- ja koulutuskokeiluihin ja arviointipalveluihin osallistuneista 44 % on alle 25-vuotiaita. TE-toimiston aktiivointipalvelujen merkitys on nuorten osalta varsin suuri: **Nuorten työttömien aktiivointiaste oli toukokuussa 45 %. Osuus on koko maan kolmanneksi korkein.** Työnvälitystilaston mukaan alle 25-vuotiaiden työttömyysaste Etelä-Savossa oli toukokuussa 15 % työvoimasta, kun se ilman aktiivointitoimia olisi 28 %. Nuorten miesten työttömyysastetta aktiivointitoimet alensivat 35 %:sta 20 %:iin ja nuorten naisten työttömyysaste 20 %:sta 11 %:iin työvoimasta.



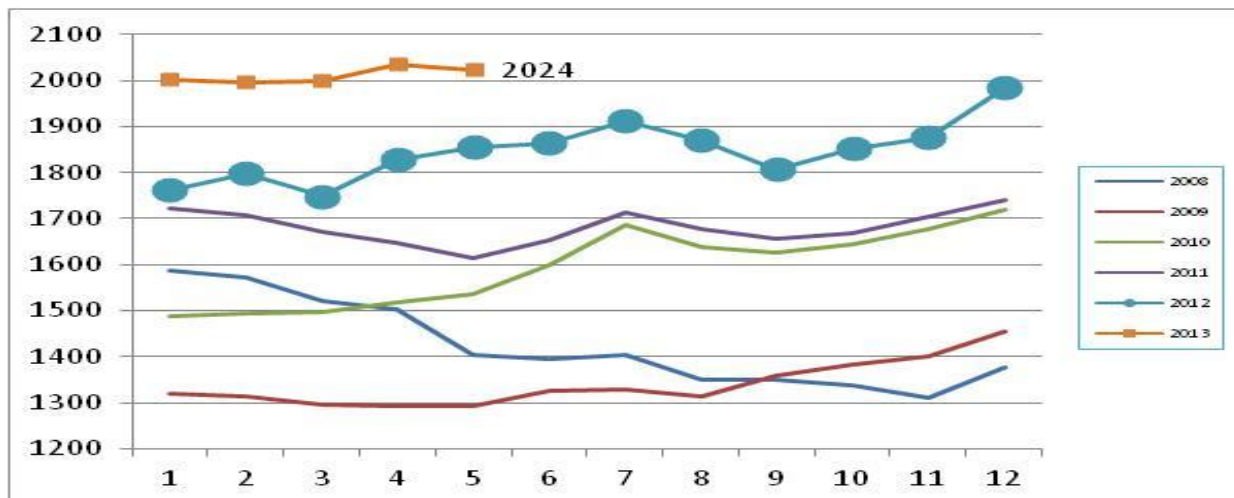
Graafi 3. Alle 25-vuotiaat työttömät työnhakijat Etelä-Savossa kuukauden lopussa v. 2008 –



Graafi 4. Alle 25-vuotiaat työttömät sukupuolen mukaan kuukauden lopussa v. 2008 –

Yhdenjaksoiset pitkäaikaistyöttömät ja muu rakenteellinen työttömyys

Yhdenjaksoisesti yli vuoden työttömänä olleita oli Etelä-Savossa toukokuun lopussa 2 024 eli 145 enemmän kuin vuosi sitten.



Graafi 5. Yhdenjaksoisesti yli vuoden työttömänä olleet Etelä-Savossa kuukauden lopussa v. 2008 –

Rakennetyöttömiä toukokuun lopussa Etelä-Savossa 4 676, mikä on 61 % kaikista työttömistä. Rakennetyöttömiksi lasketaan yhdenjaksoisesti yli vuoden työttömänä olleet (2 024), edeltävän 16 kk:n aikana yhteensä 12 kk työttömänä olleet (1 254), toimenpiteeltä työttömäksi jääneet (1 175) ja toimenpiteeltä toimenpiteelle sijoittuneet (223).

Työttömyys kunnittain

Toukokuun lopussa Etelä-Savon pienimmät työttömyysasteet olivat Juvalla (7,8 %) ja Hirvensalmella (9,3 %). Pieksämäen kaupungin työttömyysaste oli 10,3 %, Mikkelin kaupungin 11,0 % ja Savonlinnan kaupungin 13,0 %, mikä oli Etelä-Savon korkein.

Pieksämäen seutukunnan työttömyysaste on 9,8 %, Mikkelin seutukunnan 10,8 % ja Savonlinnan seutukunnan 12,6 %.

Avoimet työpaikat

Toukokuun aikana Etelä-Savon TE-toimistossa oli avoinna 1 881 työpaikkaa, mikä on 6 % vähemmän kuin viime vuoden toukokuussa. Kuukauden lopussa avoimia työpaikkoja oli 814.

TE-hallinnon työllistämis- ja koulutuspalvelut

Työllistettynä ja työllistymistä edistävissä palveluissa oli Etelä-Savossa lähes 400 henkilöä enemmän kuin vuosi sitten eli yhteensä 2 018 henkilöä. Työvoimakoulutuksessa oli toukokuun lopussa 700 henkilöä, mikä on 40 enemmän kuin vuosi sitten. Tämän lisäksi omaehtoisesti työttömyysturvalla opiskelevia oli 798 (joista 64 % naisia), kuntouttavassa työtoiminnassa 551 (joista 39 % naisia) ja vuorotteluvapaasijaisuuteen työllistettynä 257 (joista 65 % naisia). TE-toimiston aktivointipalvelut alensivat työttömyysastetta 6 %-yksikköä. (Työvoimapolitiisissa palveluissa olevat eivät sisälly työ- ja elinkeinoministeriön työnvälitystilaston työttömiin työnhakijoihin.)

Toukokuun lopun tilannetta kuvaava työllisyyskatsaus julkistetaan tiistaina 23.7.2013.

Lisätiedot:

Etelä-Savon ELY: ennakointiasiantuntija **Merja Toijonen**, puh. 0295 024 165

Etelä-Savon TE-toimiston yhteystiedot:

TE-toimiston johtaja **Sirkka Rytönen**, puh. 0295 044 123

Viestintäasiantuntija **Mervi Huuskonen**, puh. 0295 044 044

TAULU 7. LASKENTAPÄIVÄN AVOIMET TYÖPAIKAT JA TYÖTTÖMÄT TYÖHAKIJAT ELY-KESKUKSITTAIN(T)
KOKO MAA(k)

ELY-KESKUS(T)	AVOIMET TYÖPAIKAT	TYÖTTÖMÄT TYÖNHAKIJAT						TYÖTTÖMYYS- ASTE, %
		ALLE 25- YHTEENSÄ		PITKÄAIK. TYÖTTÖMÄT		LOMAUTETUT		
		MIEHET	NAISET	MIEHET	NAISET			
UUSIMAA	11135	65789	37137	28652	6667	15709	2748	8,1
VARSINAIS-SUOMI	2332	23946	13449	10497	2704	5774	1623	10,6
SATAKUNTA	952	10899	6099	4800	1223	3080	823	10,5
HÄME	1812	19853	11003	8850	2351	5470	1103	11,1
PIRKANMAA	2609	28854	16231	12623	3858	9698	1756	12
KAAKKOIS-SUOMI	1962	17433	10220	7213	2114	4915	1043	12,1
ETELÄ-SAVO	814	7606	4532	3074	917	2024	475	11,1
POHJOIS-SAVO	1382	12066	7150	4916	1381	3389	965	10,7
POHJOIS-KARJALA	909	10552	6064	4488	1248	3015	512	14,2
KESKI-SUOMI	1142	17077	9709	7368	2448	4893	983	13,3
ETELÄ-POHJANMAA	1134	6856	3927	2929	910	1311	596	7,7
POHJANMAA	1453	7834	4374	3460	1061	1783	536	6,7
POHJOIS-POHJANMAA	2203	22720	13188	9532	3641	5240	1439	12,5
KAINUU	429	4842	2949	1893	612	1027	260	13,6
LAPPI	970	12228	7417	4811	1698	2640	811	14,8
AHVENANMAA	198	418	229	189	72	51	11	2,9
ULKOMAAT	2049	72	41	31	5	12	7	0
KOKO MAA	33485	269045	153719	115326	32910	70031	15691	10,3

TK14A TYÖNVÄLITYSTILASTO, TILANNEKATSAUS 31.5.2013												
TAULU 14A. TYÖTTÖMÄT TYÖNHAKIJAT JA AVOIMET TYÖPAIKAT KUNNITTAIN												
ELY-KESKUS: 06 ETELÄ-SAVO												
KUNTA												
	TYÖVOIMA	TYÖTT.-ASTE, %	VRT. toukok. 2012	TYÖTTÖMÄT YHTEENSÄ	MIEHET	NAISET	ALLE 20-V	ALLE 25-V	YLI 50-V	PITKÄAIK.-TYÖTT. VAMM. JA PITKÄAIK.-SAIRAAT	AVOIMET TYÖPAIKAT	
HIRVENSALMI	978	9,3	8,7	91	46	45	55	28	19	11
KANGASNIEMI	2381	10,1	8,4	241	127	114	9	26	129	52	50	19
MIKKELI	25481	11,0	10,2	2815	1681	1134	96	406	1147	762	694	271
MÄNTYHARJU	2631	10,3	8,8	272	162	110	5	20	135	80	63	33
PERTUNMAA	776	9,7	9,5	75	42	33	35	33	24	10
PUUMALA	960	9,7	9,4	93	58	35	..	5	55	34	14	2
MIKKELIN SEUTUKUNTA	33207	10,8	9,8	3587	2116	1471	113	462	1556	989	864	346
JOROINEN	2328	10,4	8,7	242	153	89	..	23	124	51	51	19
JUVA	2975	7,8	7,1	231	148	83	..	12	124	53	37	22
PIEKSÄMÄKI	8402	10,3	8,2	866	505	361	31	143	363	153	239	144
PIEKSÄMÄEN SEUTUKUNTA	13705	9,8	8,1	1339	806	533	39	178	611	257	327	185
ENONKOSKI	633	12,3	10,9	78	49	29	49	22	16	4
HEINÄVESI	1488	11,9	12,1	177	115	62	..	15	100	55	42	14
RANTASALMI	1695	10,6	10,9	180	117	63	..	13	94	50	31	7
SAVONLINNA	16347	13,0		2129	1259	870	51	243	1001	613	414	245
SULKAVA	1149	10,1	9,1	116	70	46	64	38	28	13
SAVONLINNAN SEUTUKUNTA	21312	12,6	12,4	2680	1610	1070	56	277	1308	778	531	283
ETELÄ-SAVO	68224	11,1	9,8	7606	4532	3074	208	917	3475	2024	1722	814
KOKO MAA	2611164	10,3	8,3	269045	153719	115326	5781	32910	102833	70031	39847	33485

.. = tietoa ei ole saatu, se on liian epävarma esitettäväksi tai se on salassapitosäännön alainen
(Pieksämäen ja Savonlinnan seutukunnilla nuorten kokonaissumma on salattava, jotta yhden kunnan salassapidettäviä tietoja ei voi laskea kokonaissumman kautta.)

**TAULU 1. TYÖLLISYYSTILANNE 2013 TOUKOKUUN LOPUSSA (I) JA TOIMISTOJEN TOIMINTA TOUKOKUUN AIKANA (II)
ELY-KESKUS: ETELÄ-SAVO**

I	TILANNE KUUKAUDEN LOPUSSA	touko.13	vrt.		muutos	
			touko.12	HENK.	HENK.	%
A.	TYÖNHAKIJAT					
1.	Työttömät työnhakijat	7606	6982	624	8,9	
	joista henkilökohtaisesti lomautetut	475	377	98	26,0	
2.	Lyhennetyllä työviikolla	104	59	45	76,3	
3.	Työssä olevat yhteensä	3560	3794	-234	-6,2	
	joista yleisillä työmarkkinoilla	2543	2372	171	7,2	
	joista työllistettynä	1017	1422	-405	-28,5	
4.	Työvoiman ulkopuolella	3082	2582	500	19,4	
	joista työllistymistä edist.palvelussa	803	0	803	0	
	joista koulutuksessa	548	0	548	0	
5.	Työttömyyseläkettä saavat	721	1167	-446	-38,2	
1.-5.	Kaikki työnhakijat yhteensä	15073	14584	489	3,4	
B.	TYÖVOIMAN KYSYNTÄ					
1.	Avoimet työpaikat yhteensä	814	755	59	7,8	
	joista yli kuukauden avoinna olleet	267	267	0	0	
	joista yli 2 kuukautta avoinna olleet	146	129	17	13,2	
C.	PALVELUISSA					
1.	Valtiolle työllistetyt	30	31	-1	-3,2	
2.	Kuntiin työllistetyt	274	256	18	7,0	
3.	Yksityiselle sektorille työllistetyt	898	904	-6	-0,7	
1.-3.	Työllistetyt yhteensä	1202	1191	11	0,9	
4.	Työvoimakoulutuksessa	700	660	40	6,1	
5.	Valmennuksessa	1	0	1	0	
6.	Työ-/koulutuskokeilussa	389	0	389	0	
7.	Työharjoittelussa/työelämävalmennuks	13	489	-476	-97,3	
8.	Vuorotteluvapaasijaisena	257	277	-20	-7,2	
9.	Kuntouttavassa työtoiminnassa	551	382	169	44,2	
10.	Omaehtoisessa opiskelussa	798	738	60	8,1	
1.-10.	Palveluissa yhteensä	3911	3737	174	4,7	
D.	TYÖTTÖMYYDEN RAKENNE					
1.	Työttömät naiset	3074	2795	279	10,0	
2.	Työttömät miehet	4532	4187	345	8,2	
3.	Alle 25-vuotiaat työttömät	917	832	85	10,2	
4.	Yli 50-vuotiaat työttömät	3475	3207	268	8,4	
5.	Pitkäaikaistyöttömät	2024	1879	145	7,7	
E.	TOIMEENTULOTURVA					
1.	Työttömiä työttömyyskassojen jäseniä	3336	3011	325	10,8	
II.	TOIMINTA KUUKAUDEN AIKANA					
1.	Työttömät työnhakijat	9161	8705	456	5,2	
2.	Muut työnhakijat	6848	7029	-181	-2,6	
1.-2.	Työnhakijat yhteensä	16009	15734	275	1,7	
3.	Kuukauden kaikki työpaikat	1881	2004	-123	-6,1	
	Kuukauden uudet työpaikat	929	1075	-146	-13,6	
	Täyttyneet työpaikat	1072	1177	-105	-8,9	
	joista toimiston hakijalla täytt.	320	457	-137	-30,0	
4.	Alkaneet työttömyysjaksot	1564	1605	-41	-2,6	
5.	Päättäneet työttömyysjaksot	2074	2383	-309	-13,0	
6.	Uudet työllistämiset	269	458	-189	-41,3	
7.	Aloitannut työvoimakoulutuksen	52	40	12	30,0	

NÄKYMIÄ | TOUKOKUU | 2013

**ETELÄ-SAVON TYÖLLISYYSKATSAUS 31.5.2013
JULKAISUVAPAA TIISTAINA 25.6.2013 KLO 9:00**

**Etelä-Savon elinkeino-, liikenne- ja ympäristökeskus
Merja Toijonen|**

www.ely-keskus.fi/julkaisut | www.doria.fi/ely-keskus