

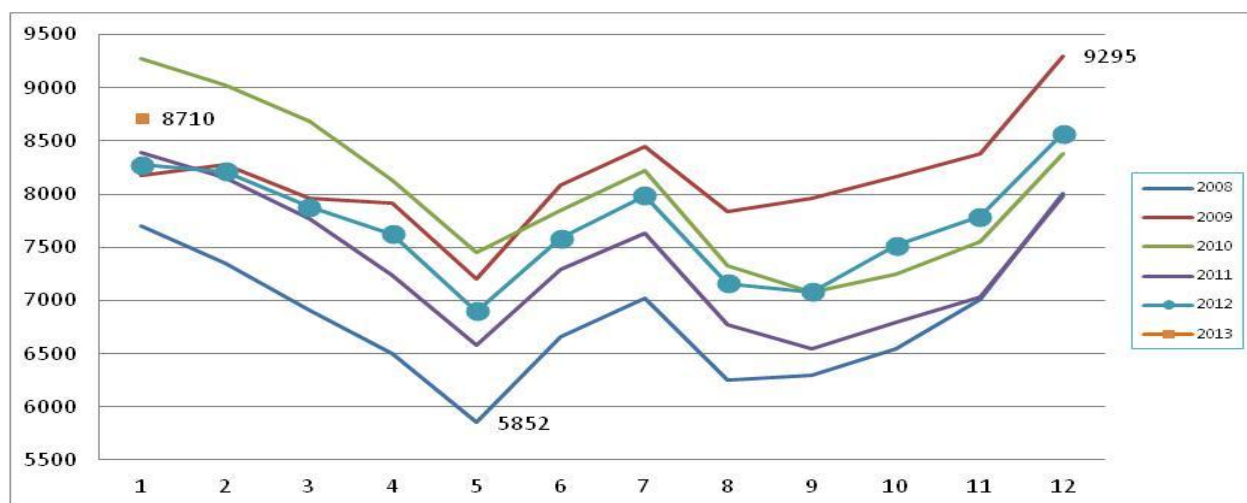
Nuorten miesten työttömyys on lisääntynyt syksystä selvästi Etelä-Savossa

Työllisyyskatsaus, tammikuu 2013

26.2.2013 klo 9:00

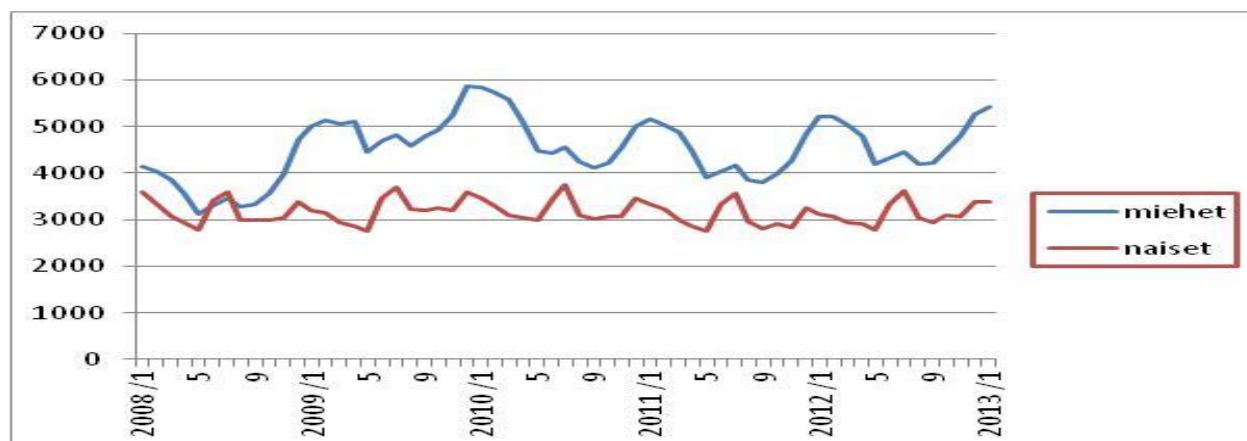
Työttömät työnhakijat

Etelä-Savossa oli tammikuun lopussa työttömänä 8 710 henkilöä eli 12,8 % työvoimasta. Työttömien määrä nousi yli 400:lla vuodentakaisesta ja yli 100:lla joulukuusta. Koko maassa työttömiä oli 292 500 eli noin 10 300 enemmän kuin joulukuussa ja 34 200 enemmän kuin vuosi sitten. Työttömien osuus työvoimasta oli tammikuun lopussa koko maassa 11,1 %.



Graafi 1. Työttömät työnhakijat Etelä-Savossa kuukauden lopussa v. 2008 -

Miehiä oli Etelä-Savossa työttömänä 5365 eli 207 enemmän kuin vuosi sitten ja naisia 3345 eli 230 enemmän kuin vuosi sitten. Työttömistä oli miehiä 62 %. Miesten työttömyysaste oli tammikuussa 15 % ja naisten 10 %.



Graafi 2. Työttömät miehet ja naiset Etelä-Savossa v. 2008 -

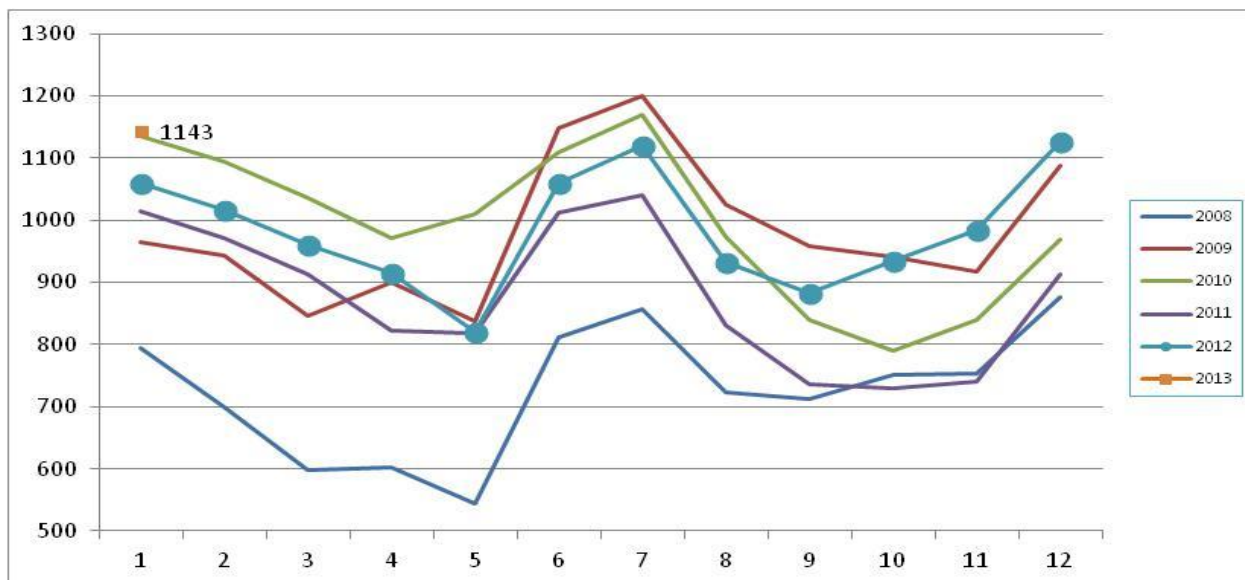
Lomautukset

Henkilökohtaisesti lomautettuja oli Etelä-Savossa tammikuun lopussa 842; määrä on selvästi suurempi kuin vuosi sitten. Ryhmälomautettuina oli lisäksi yli 400 henkilöä - heistä noin 90 % Mikkelin seudulla.

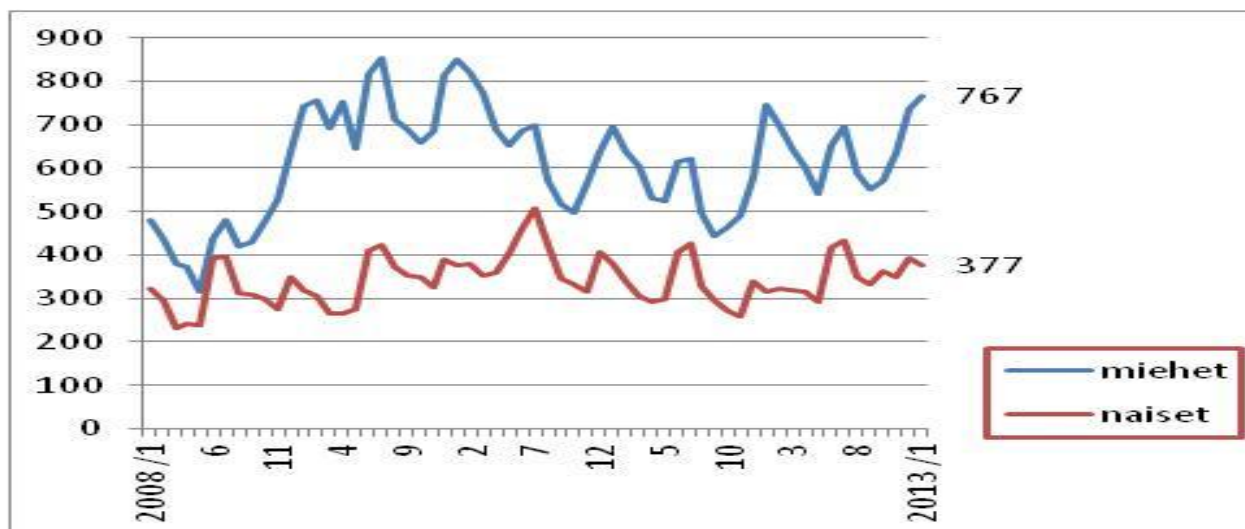
Työttömät alle 25-vuotiaat

Alle 25-vuotiaita oli tammikuun lopussa Etelä-Savossa työttömänä 1 143, mikä on 16 enemmän kuin joulukuussa ja 83 enemmän kuin vuosi sitten. Nuorten osuus kaikista työttömistä oli 13 %. Työttömien nuorten miesten määrä on syksyn aikana selvästi lisääntynyt ja miesten osuus alle 25-vuotiaista työttömistä 67 %. Työnvälitystilaston mukaan alle 25-vuotiaiden työttömyysaste Etelä-Savossa oli tammikuussa 19 %. Nuorten miesten työttömyysaste oli 25 % ja nuorten naisten työttömyysaste 13 %. Alle 30-vuotiaita vastavalmistuneita ammatillisen koulutuksen suorittaneita oli työttömänä yhteensä 390, joista 25 - 29 -vuotiaita 61.

Nuoria oli palkkatukityössä 141 ja viime vuodelta jatkuvassa työmarkkinatuen harjoittelussa tai työelämävalmennuksessa 130. Nuorten osuus palkkatukityössä olevista oli 15 %. Työmarkkinatuen harjoittelussa tai työelämävalmennuksessa olleista 54 % oli alle 25-vuotiaita. TE-toimiston aktivointipalvelut alensivat tammikuussa nuorten miesten työttömyysastetta 11 % ja nuorten naisten työttömyysastetta 9 %-yksikköä.



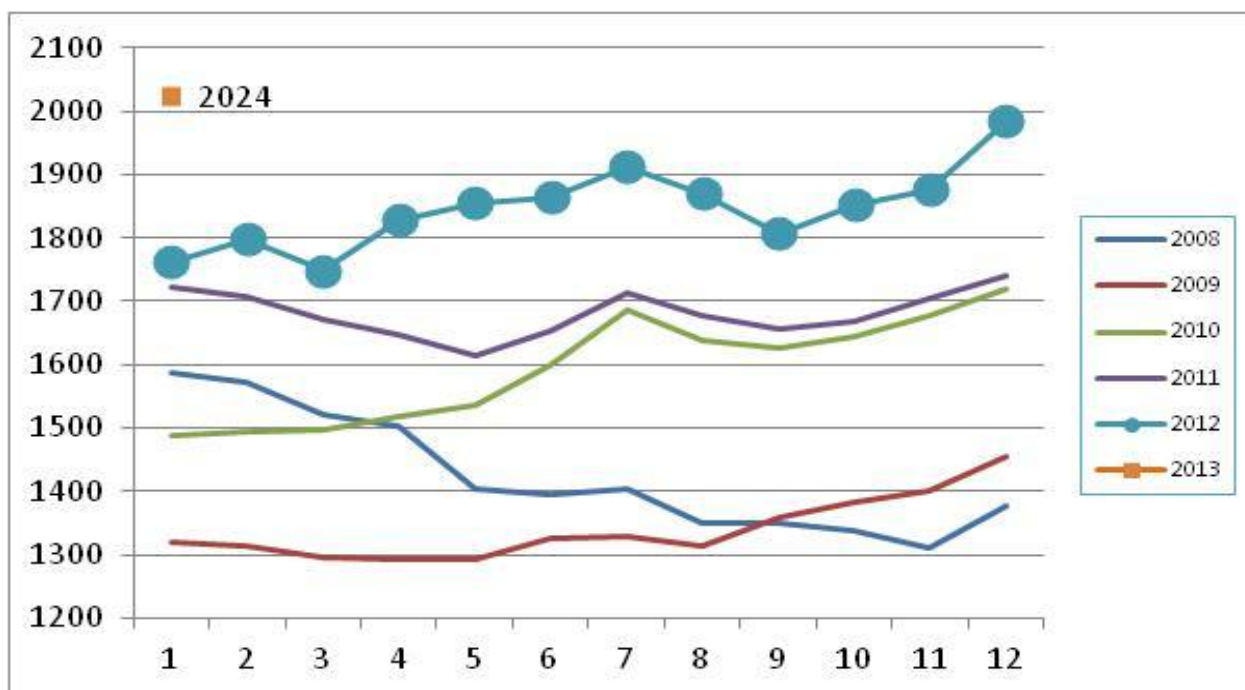
Graafi 3. Alle 25-vuotiaat työttömät työnhakijat Etelä-Savossa kuukauden lopussa v. 2008 –



Graafi 4. Alle 25-vuotiaat työttömät sukupuolen mukaan kuukauden lopussa v. 2008 –

Yhdenjaksoiset pitkäaikaistyöttömät ja muut vaikeasti työllistyvät

Yhdenjaksoisesti yli vuoden työttömänä olleita oli Etelä-Savossa tammikuun lopussa 2 024 eli 240 enemmän kuin vuosi sitten.



Graafi 5. Yhdenjaksoisesti yli vuoden työttömänä olleet Etelä-Savossa kuukauden lopussa v. 2008 –

Vaikeasti työllistyviä oli tammikuun lopussa Etelä-Savossa 4 687, mikä on noin 54 % kaikista työttömistä. Vaikeasti työllistyviin lasketaan yhdenjaksoisesti yli vuoden työttömänä olleet (2 024), edeltävän 16 kk:n aikana yhteensä 12 kk työttömänä olleet (1 269), toimenpiteeltä työttömäksi jääneet (1 253) ja toimenpiteeltä toimenpiteelle sijoittuneet (141).

Työttömyys kunnittain

Tammikuun lopussa Etelä-Savon pienimmät työttömyysasteet olivat Juvalla (10 %) ja Hirvensalmella (10,4 %). Pieksämäen työttömyysaste oli 11,6 %, Mikkelin 12,2 % ja Savonlinnan 14,9 %. Korkein työttömyysaste oli Rantasalmella (15,0 %).

Seutukunnittain tarkastellen Mikkelin ja Pieksämäen seutukunnissa työttömien osuus työvoimasta on noin 12 %, mutta Savonlinnan seutukunnassa lähes 15 %.

Avoimet työpaikat

Tammikuun aikana Etelä-Savon TE-toimistoissa oli avoimna 1 692 työpaikkaa, mikä on 22 % vähemmän kuin viime vuoden tammikuussa. Kuukauden lopussa avoimia työpaikkoja oli 1 137.

Työllistämis- ja koulutustoimenpiteet

Työllistettynä ja työllistymistä edistävissä palveluissa oli Etelä-Savossa noin 80 henkilöä vähemmän kuin vuosi sitten. Työvoimakoulutuksessa oli tammikuun lopussa 748 henkilöä, mikä on 104 enemmän kuin vuosi sitten.

Tämän lisäksi omaehtoisesti työttömyysturvalla opiskelevia oli 815 (joista 64 % naisia), kuntouttavassa työtoiminnassa 381 (joista 45 % naisia) ja vuorotteluvapaasijaisuuteen työllistettynä 203 (joista 67 % naisia). TE-toimiston aktivointipalvelut alensivat työttömyysastetta yli 5 %-yksikköä. (Työvoimapolitiisissa toimenpiteissä olevat eivät sisälly työ- ja elinkeinoministeriön työnvälitystilaston työttömiin työnhakijoihin.)

Helmikuun lopun tilannetta kuvaava työllisyyskatsaus julkistetaan tiistaina 26.3.2013.

Lisätiedot:

Etelä-Savon ELY:

Ennakointiasiantuntija **Merja Toijonen, puh. 0295 024 165**

Etelä-Savon TE-toimiston yhteystiedot:

TE-toimiston johtaja **Sirkka Rytönen, puh. 0295 044 123**

Viestintäasiantuntija **Mervi Huuskonen, puh. 0295 044 044**

TK7 TYÖNVÄLITYSTILASTO, 31.1.2013

TAULU 7. LASKENTAPÄIVÄN AVOIMET TYÖPAIKAT JA TYÖTTÖMÄT TYÖNHAKIJAT TE-TOIMISTOITTAIN

| ELY-KESKUS/ TE-TOIMISTO | AVOIMET TYÖTTÖMÄT TYÖNHAKIJAT | | | | | | TYÖTTÖMYYS- ASTE, % | |
|----------------------------|-------------------------------|---|---------------|---------------|--------------|--------------|------------------------|-------------|
| | TYÖPAIKAT | ALLE 25- PITKÄAIK.- YHTEENSÄ MIEHET NAISET VUOTIAAT TYÖTTÖMÄT LOMAUTETUT | | | | | | |
| UUSIMAA | 17560 | 65716 | 37984 | 27732 | 7128 | 14835 | 3660 | 7,8 |
| VARSINAIS-SUOMI | 3324 | 26163 | 15274 | 10889 | 3330 | 5550 | 2733 | 11,4 |
| SATAKUNTA | 1982 | 12893 | 7329 | 5564 | 1808 | 3151 | 1373 | 11,9 |
| HÄME | 2798 | 21988 | 12665 | 9323 | 3001 | 5269 | 1818 | 12,2 |
| PIRKANMAA | 3614 | 30466 | 17451 | 13015 | 4180 | 8669 | 2381 | 12,4 |
| KAAKKOIS-SUOMI | 1931 | 20131 | 12169 | 7962 | 2815 | 4988 | 1716 | 14,5 |
| ETELÄ-SAVO | 942 | 8710 | 5365 | 3345 | 1143 | 2001 | 842 | 12,8 |
| POHJOIS-SAVO | 1298 | 14356 | 8918 | 5438 | 1933 | 3440 | 1732 | 12,9 |
| POHJOIS-KARJALA | 617 | 12220 | 7322 | 4898 | 1542 | 2995 | 973 | 17,0 |
| KESKI-SUOMI | 1007 | 18864 | 11122 | 7742 | 2845 | 4887 | 1614 | 15,2 |
| ETELÄ-POHJANMAA | 2321 | 8701 | 5254 | 3447 | 1463 | 1366 | 1231 | 9,3 |
| POHJANMAA | 3808 | 8868 | 5364 | 3504 | 1321 | 1747 | 1038 | 7,5 |
| POHJOIS-POHJANMAA | 2281 | 24571 | 15047 | 9524 | 3946 | 5057 | 2249 | 13,7 |
| KAINUU | 247 | 5678 | 3631 | 2047 | 711 | 1018 | 537 | 16,2 |
| LAPPI | 1442 | 12431 | 7879 | 4552 | 1732 | 2474 | 995 | 15,7 |
| AHVENANMAA | 403 | 578 | 316 | 262 | 144 | 53 | 30 | 3,9 |
| ULKOMAAT | 627 | 57 | 38 | 19 | 1 | 12 | 9 | 0 |
| KOKO MAA | 46204 | 292487 | 173178 | 119309 | 39048 | 67541 | 24954 | 11,1 |

| TK14A TYÖNVÄLITYSTILASTO, TILANNEKATSAUS 31.01.2013 | | | | | | | | | | | | |
|---|--------------|--------------|----------------|-----------------------|-------------|-------------|------------|-------------|-------------|---------------------|---------------------------|-------------------|
| TAULU 14A. TYÖTTÖMÄT TYÖNHAKIJAT JA AVOIMET TYÖPAIKAT KUNNITTAIN | | | | | | | | | | | | |
| ELY-KESKUS: 06 ETELÄ-SAVO | | | | | | | | | | | | |
| KUNTA | TYÖVOIMA | TYÖTTÖMYYS-% | | TYÖTTÖMÄT TYÖNHAKIJAT | | | | | | | | |
| | | 31.1.2013 | vrt. 31.1.2012 | YHTEENSÄ | MIEHET | NAISET | ALLE 20-V | ALLE 25-V | YLI 50-V | PITKÄAIK. TYÖTTÖMÄT | VAMM. JA PITKÄAIK.SAIRAAT | AVOIMET TYÖPAIKAT |
| HIRVENSALMI | 971 | 10,4 | 10,5 | 101 | 47 | 54 | .. | 5 | 64 | 32 | 21 | 3 |
| KANGASNIEMI | 2371 | 13,8 | 11,9 | 328 | 184 | 144 | 14 | 44 | 163 | 46 | 61 | 22 |
| MIKKELI | 25493 | 12,2 | 11,4 | 3105 | 1913 | 1192 | 85 | 472 | 1264 | 779 | 738 | 577 |
| MÄNTYHARJU | 2624 | 13,2 | 12,6 | 346 | 207 | 139 | 5 | 29 | 163 | 68 | 73 | 33 |
| PERTUNMAA | 781 | 12,3 | 11,2 | 96 | 53 | 43 | .. | 8 | 43 | 31 | 25 | 19 |
| PUUMALA | 961 | 11,4 | 11,4 | 110 | 73 | 37 | .. | 6 | 68 | 30 | 19 | 1 |
| Mikkelin seutukunta | 32230 | 12,4 | 11,5 | 3985 | 2430 | 1555 | 106 | 559 | 1701 | 954 | 916 | 652 |
| JOROINEN | 2328 | 13,3 | 13,0 | 309 | 209 | 100 | .. | 28 | 161 | 48 | 48 | 17 |
| JUVA | 2979 | 10,0 | 9,3 | 298 | 200 | 98 | 7 | 24 | 161 | 46 | 41 | 48 |
| PIEKSÄMÄKI | 8413 | 11,6 | 9,7 | 973 | 583 | 390 | 22 | 140 | 413 | 149 | 250 | 107 |
| Pieksämäen seutukunta | 13720 | 11,5 | 10,2 | 1580 | 992 | 588 | 29 | 192 | 735 | 243 | 339 | 172 |
| ENONKOSKI | 636 | 14,0 | 17,1 | 89 | 55 | 34 | .. | 6 | 52 | 24 | 15 | 1 |
| HEINÄVESI | 1490 | 14,2 | 14,2 | 212 | 144 | 68 | .. | 18 | 126 | 51 | 50 | 19 |
| RANTASALMI | 1697 | 15,0 | 14,9 | 255 | 177 | 78 | 6 | 29 | 126 | 53 | 44 | 10 |
| SAVONLINNA | 16341 | 14,9 | 14,5 | 2442 | 1497 | 945 | 65 | 327 | 1138 | 632 | 432 | 277 |
| SULKAVA | 1149 | 13,0 | 12,3 | 149 | 91 | 58 | .. | 8 | 82 | 35 | 31 | 3 |
| Savonlinnan seutukunta | 21313 | 14,8 | 14,5 | 3147 | 1964 | 1183 | 75 | 388 | 1524 | 795 | 572 | 310 |
| ETELÄ-SAVO | 68234 | 12,9 | 12,0 | 8813 | 5433 | 3380 | 213 | 1144 | 4024 | 2024 | 1848 | 1137 |
| KOKO MAA | 2610625 | 11,2 | 9,6 | 292487 | 173178 | 119309 | 7120 | 39048 | 109560 | 67541 | 42005 | 46204 |
| .. = TIETOA EI OLE SAATU, SE ON LIIAN EPÄVARMA ESITETTÄVÄKSI TAI SE ON SALASSAPITOSÄÄNNÖN ALAINEN | | | | | | | | | | | | |

| TAULU 1. TYÖLLISYYSTILANNE 2013 TAMMIKUUN LOPUSSA (I) JA | | | | |
|---|--------|--------|--------|----------|
| TE-TOIMISTON TOIMINTA TAMMIKUUN AIKANA (II) | | | | |
| ELY-KESKUS: ETELÄ-SAVO | | | | |
| | | | | |
| A. TYÖNHAKIJAT | 1/2013 | 1/2012 | muutos | muutos-% |
| 1. Työttömät työnhakijat | 8813 | 8359 | 454 | 5,4 |
| joista henkilökohtaisesti lomautetut | 856 | 793 | 63 | 7,9 |
| 2. Lyhennetyllä työviikolla | 92 | 58 | 34 | 58,6 |
| 3. Työssä olevat yhteensä | 2947 | 3156 | -209 | -6,6 |
| joista yleisillä työmarkkinoilla | 1946 | 1909 | 37 | 1,9 |
| joista työllistettynä | 1001 | 1247 | -246 | -19,7 |
| 4. Työvoiman ulkopuolella | 2771 | 2493 | 278 | 11,2 |
| joista työllistymistä edist.palvelussa | 271 | 0 | 271 | 0 |
| joista koulutuksessa | 324 | 0 | 324 | 0 |
| 5. Työttömyyseläkettä saavat | 888 | 1307 | -419 | -32,1 |
| 1-5 Kaikki työnhakijat yhteensä | 15511 | 15373 | 138 | 0,9 |
| B TYÖVOIMAN KYSYNTÄ | | | | |
| 1. Avoimet työpaikat yhteensä | 1137 | 1520 | -383 | -25,2 |
| joista yli kuukauden avoinna olleet | 226 | 189 | 37 | 19,6 |
| joista yli 2 kuukautta avoinna olleet | 50 | 48 | 2 | 4,2 |
| C PALVELUISSA | | | | |
| 1. Valtiolle työllistetyt | 16 | 26 | -10 | -38,5 |
| 2. Kuntiin työllistetyt | 217 | 224 | -7 | -3,1 |
| 3. Yksityiselle sektorille työllistetyt | 720 | 846 | -126 | -14,9 |
| 1-3 Työllistetyt yhteensä | 953 | 1096 | -143 | -13 |
| 4. Työvoimakoulutuksessa | 743 | 637 | 106 | 16,6 |
| 5. Valmennuksessa | 0 | 0 | 0 | 0 |
| 6. Työ-/koulutuskokeilussa | 166 | 0 | 166 | 0 |
| 7. Työharjoittelussa/työelämävalmennuks. | 242 | 450 | -208 | -46,2 |
| 8. Vuorotteluvapaasijaisena | 203 | 214 | -11 | -5,1 |
| 9. Kuntouttavassa työtoiminnassa | 375 | 348 | 27 | 7,8 |
| 10. Omaehtoisessa opiskelussa | 815 | 755 | 60 | 7,9 |
| 1-10 Palveluissa yhteensä | 3497 | 3500 | -3 | -0,1 |
| D. TYÖTTÖMYYDEN RAKENNE | | | | |
| 1. Työttömät naiset | 3380 | 3134 | 246 | 7,8 |
| 2. Työttömät miehet | 5433 | 5225 | 208 | 4 |
| 3. Alle 25-vuotiaat työttömät | 1144 | 1060 | 84 | 7,9 |
| 4. Yli 50-vuotiaat työttömät | 4024 | 3697 | 327 | 8,8 |
| 5. Pitkäaikaistyöttömät | 2024 | 1784 | 240 | 13,5 |
| E. TOIMEENTULOTURVA | | | | |
| 1. Työttömiä työttömyyskassojen jäseniä | 4227 | 4001 | 226 | 5,6 |
| II. TOIMINTA KUUKAUDEN AIKANA | | | | |
| 1. Työttömät työnhakijat | 10349 | 10094 | 255 | 2,5 |
| 2. Muut työnhakijat | 6075 | 6312 | -237 | -3,8 |
| 1-2 Työnhakijat yhteensä | 16424 | 16406 | 18 | 0,1 |
| 3. Kuukauden kaikki työpaikat | 1692 | 2169 | -477 | -22 |
| Kuukauden uudet työpaikat | 1285 | 1742 | -457 | -26,2 |
| Täyttyneet työpaikat | 544 | 675 | -131 | -19,4 |
| joista toimiston hakijalla täytt. | 158 | 180 | -22 | -12,2 |
| 4. Alkaneet työttömyysjaksot | 2289 | 2639 | -350 | -13,3 |
| 5. Päättyneet työttömyysjaksot | 2101 | 2494 | -393 | -15,8 |
| 6. Uudet työllistämiset | 335 | 613 | -278 | -45,4 |
| 7. Aloittanut työvoimakoulutuksen | 175 | 220 | -45 | -20,5 |

NÄKYMIÄ | HELMIKUU | 2013

**ETELÄ-SAVON TYÖLLISYYSKATSAUS 31.1.2013
JULKAISUVAPAA TIISTAINA 26.2.2013 KLO 9:00**

**Etelä-Savon elinkeino-, liikenne- ja ympäristökeskus
Merja Toijonen | Strategia- ja aluekehitysyksikkö**

www.ely-keskus.fi/julkaisut | www.doria.fi/ely-keskus