

Etelä-Savossa työttömyys lisääntynyt vuodentakaisesta vähemmän kuin koko maassa

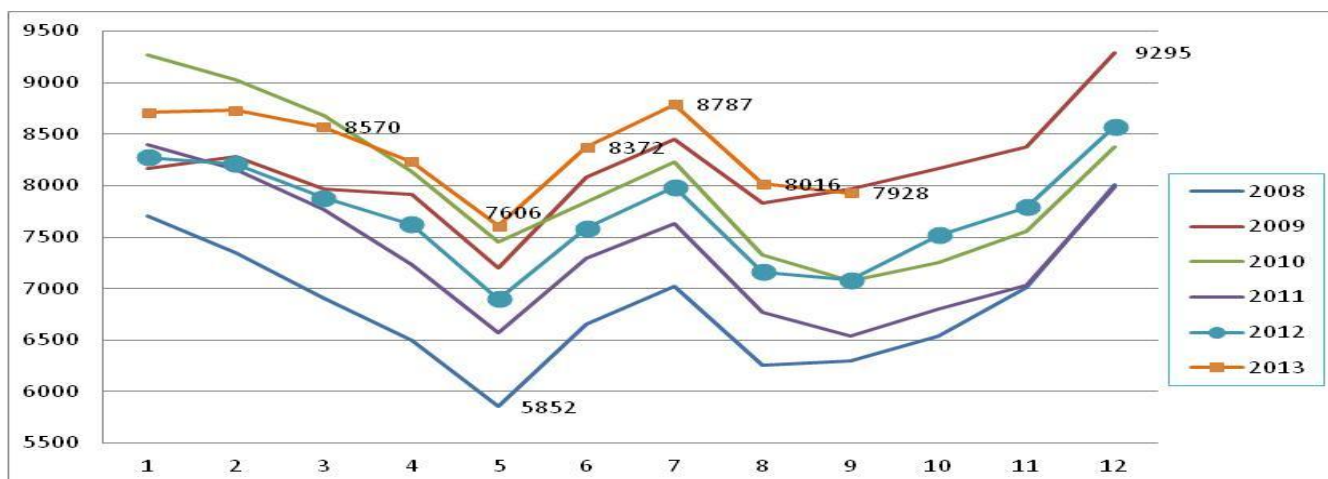
Työllisyyskatsaus, syyskuu 2013

22.10.2013 klo 9:00

Työttömät työnhakijat

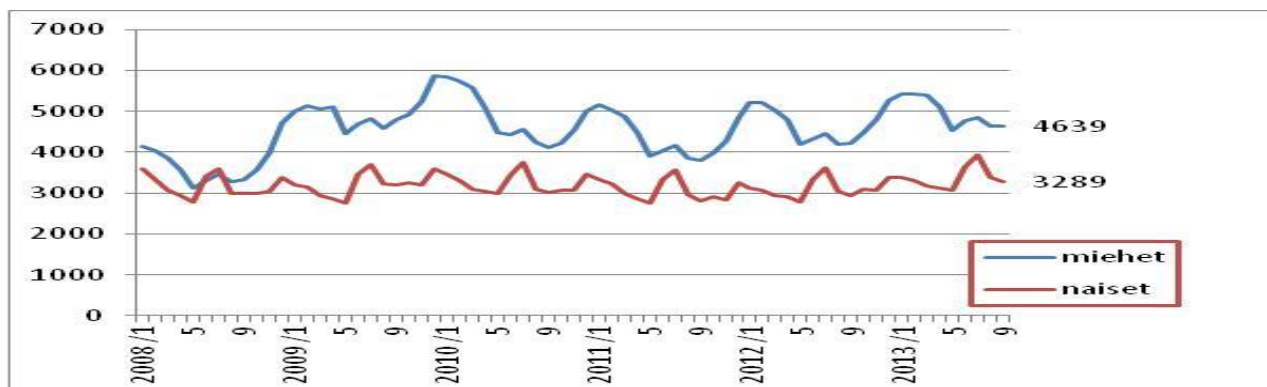
Etelä-Savossa oli syyskuun lopussa työttömänä 7 928 henkilöä eli 11,6 % työvoimasta. Työttömien määrä nousi lähes 800:lla vuodentakaisesta, mutta laski lähes 100:lla elokuusta. Koko maassa työttömiä oli 285 000 eli 43 500 enemmän kuin vuosi sitten ja 5 300 vähemmän kuin elokuussa. Työttömien osuus työvoimasta oli syyskuun lopussa koko maassa 10,9 %.

Etelä-Savossa sekä nuorten työttömien että kaikkien työttömien määrä lisääntyi vuodentakaiseen verrattuna selvästi vähemmän kuin koko maassa. Alle 25-vuotiaiden työttömien määrä lisääntyi Etelä-Savossa 8 % ja koko maassa 23 %. Kaikkien työttömien määrä lisääntyi Etelä-Savossa 11 % ja koko maassa 18 %.



Graafi 1. Työttömät työnhakijat Etelä-Savossa kuukauden lopussa v. 2008 -

Miehiä oli Etelä-Savossa työttömänä 4 639 eli yli 400 enemmän kuin vuosi sitten ja naisia 3 289 eli lähes 100 vähemmän kuin vuosi sitten. Työttömistä oli miehiä 58 %. Miesten työttömyysaste oli syyskuussa 13 % ja naisten 10 %.



Graafi 2. Työttömät miehet ja naiset Etelä-Savossa v. 2008 -

Lomautukset

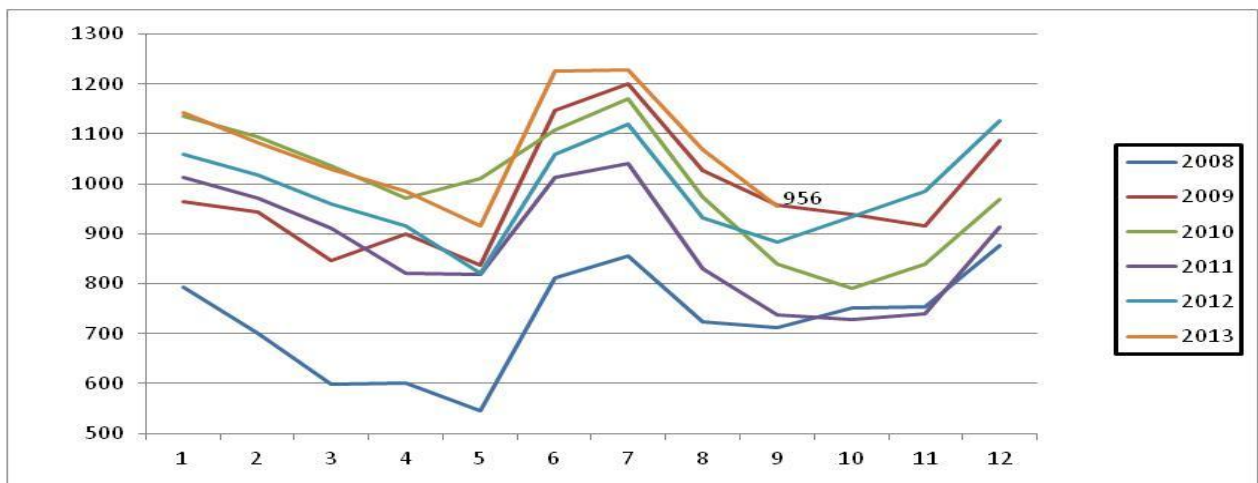
Lomautettuja oli Etelä-Savossa syyskuun lopussa 466. Kun otetaan huomioon se muutos, että aiemmin ryhmänä lomautetut ovat luvussa mukana, niin lomautettujen määrä on suunnilleen vuodentakaisella tasolla. (Heinäkuusta 2013 lähtien ei ole enää ryhmälomautusmenettelyä, vaan jokainen lomautettu ilmoittautuu henkilökohtaisesti te-toimistoon.

Työttömät alle 25-vuotiaat

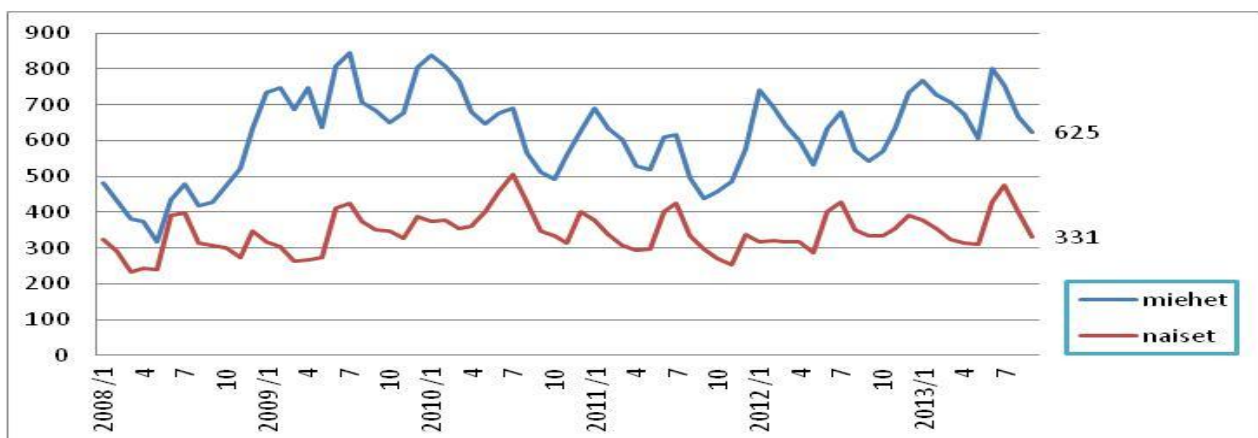
Alle 25-vuotiaita oli syyskuun lopussa Etelä-Savossa työttömänä 956, mikä on 113 vähemmän kuin elokuussa ja 73 enemmän kuin vuosi sitten. Nuorten osuus kaikista työttömistä oli noin 12 %. Miesten osuus alle 25-vuotiaista työttömistä oli 65 %. Alle 30-vuotiaita vastavalmistuneita ammatillisen koulutuksen suorittaneita oli työttömänä yhteensä 319, joista 25 - 29 -vuotiaita 65.

Nuoria oli syyskuun lopussa palkkatukityössä 259, joista 184 eli 71 % työskenteli yrityksissä. Nuorten osuus palkkatukityössä oli 24 %. Palkkatuella olleista nuorista 63 % on miehiä. Työ- ja koulutuskokeiluissa ja arviointipalveluissa oli syyskuun lopussa lähes 715 nuorta, mikä on 41 % näihin palveluihin osallistuneista.

Nuorten työttömien aktiivointiaste li Etelä-Savossa syyskuussa 42 %. Osuus on ELY-alueista kolmanneksi korkein – vain Pohjois-Karjala ja Etelä-Pohjanmaa 45 %:n osuudella yltävät parempaan. Työnvälitystilaston mukaan alle 25-vuotiaiden työttömyysaste Etelä-Savossa oli syyskuussa 16 % työvoimasta, kun se ilman aktiivointipalveluja olisi 28 %. Nuorten miesten työttömyysastetta aktiivointitoimet alensivat 33 %:sta 20 %:iin ja nuorten naisten työttömyysastetta 22 %:sta 11 %:iin työvoimasta.



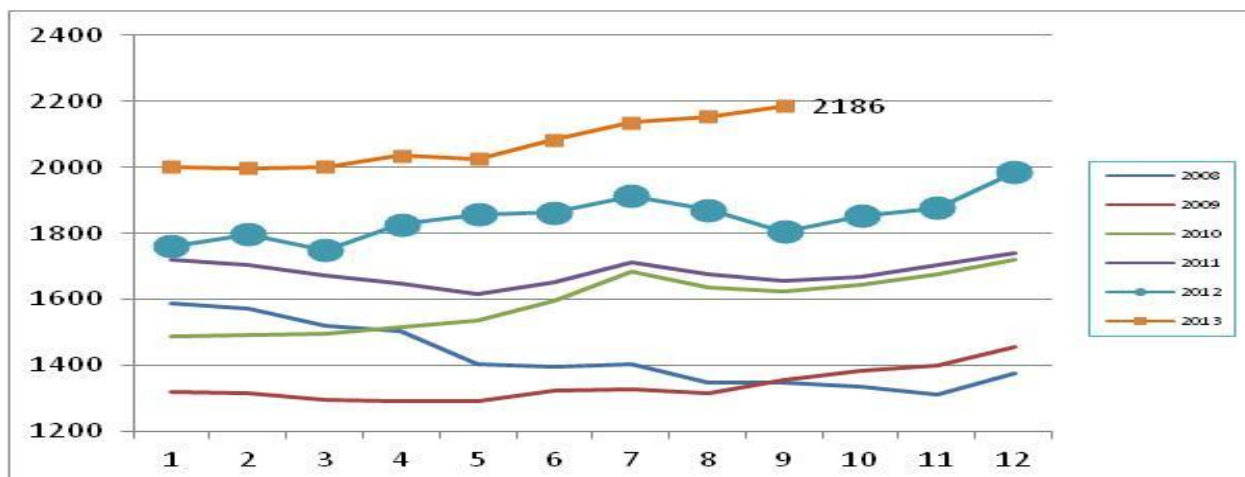
Graafi 3. Alle 25-vuotiaat työttömät työnhakijat Etelä-Savossa kuukauden lopussa v. 2008 –



Graafi 4. Alle 25-vuotiaat työttömät sukupuolen mukaan kuukauden lopussa v. 2008 –

Yhdenjaksoiset pitkäaikaistyöttömät ja muu rakenteellinen työttömyys

Yhdenjaksoisesti yli vuoden työttömänä olleita oli Etelä-Savossa syyskuun lopussa 2 186 eli 361 enemmän kuin vuosi sitten.



Graafi 5. Yhdenjaksoisesti yli vuoden työttömänä olleet Etelä-Savossa kuukauden lopussa v. 2008 –

Rakennetyöttömiä syyskuun lopussa Etelä-Savossa 4 701, mikä on 59 % kaikista työttömistä. Rakennetyöttömiksi lasketaan yhdenjaksoisesti yli vuoden työttömänä olleet (2 186), edeltävän 16 kk:n aikana yhteensä 12 kk työttömänä olleet (1 130), toimenpiteeltä työttömäksi jääneet (1 151) ja palveluilta palveluille sijoittuneet (234).

Työttömyys kunnittain

Syyskuun lopussa Etelä-Savon pienimmät työttömyysasteet olivat Juvalla (8,7 %), Pertunmaalla (9,9 %) ja Puumalassa (10 %). Pieksämäen kaupungin työttömyysaste oli 10,2 %, Mikkelin kaupungin 11,5 % ja Savonlinnan kaupungin 13,3 %, mikä oli Etelä-Savon kunnista korkein, seuraavaksi korkein on Heinäveden 12,8 %..

Pieksämäen seutukunnan työttömyysaste on 10 %, Mikkelin seutukunnan 11,4 % ja Savonlinnan seutukunnan 13 %.

Maahanmuuttajatyönhakijat

Maahanmuuttajatyönhakijoiden määrä Etelä-Savossa on noussut vuodentakaisesta 10 %. EU-maista tulevia työnhakijoita oli syyskuun lopussa 162, missä kasvua edellisvuodesta 31 %. Muista maista lähtöisin olevia työnhakijoita oli 832, missä kasvua vuodentakaisesta 7 %.

Avoimet työpaikat

Syyskuun aikana Etelä-Savon TE-toimistossa oli avoinna 1 118 työpaikkaa, mikä on 8 % enemmän kuin viime vuoden syyskuussa. Kuukauden lopussa avoimia työpaikkoja oli 531.

TE-hallinnon työllistämis- ja koulutuspalvelut

TE-toimiston palveluissa oli Etelä-Savossa yli 300 henkilöä enemmän kuin vuosi sitten eli yhteensä 3 955 henkilöä. Näistä miehiä on vajaa puolet eli 1 922. Miesten aktiivointiaste jää 29,4 %:iin, kun naisten aktiivointiaste on 38,1 %. Vuoden 2013 aikana palkkatukityöllistämisen painopiste on selvästi siirtynyt miesten työllistämiseen. Tästä ovat hyötynneet eniten nuoret miehet. Työvoimakoulutuksessa oli syyskuun lopussa 793 henkilöä, mikä on 96 enemmän

kuin vuosi sitten. Omaehtoisesti työttömyysturvalla opiskelevia oli 849 (joista 62 % naisia), kuntouttavassa työtoiminnassa 533 (joista 40 % naisia) ja vuorotteluvapaasijaisuuteen työllistettynä 250 (joista 67 % naisia). TE-toimiston aktivointipalvelut alensivat työttömyysastetta 6 %-yksikköä. (Työvoimapoliittisissa palveluissa olevat eivät sisälly työ- ja elinkeinoministeriön työnvälitystilaston työttömiin työnhakijoihin.)

Lokakuun lopun tilannetta kuvaava työllisyyskatsaus julkistetaan tiistaina 26.11.2013.

Lisätiedot:

Etelä-Savon ELY: ennakointiasiantuntija **Merja Toijonen**, puh. 0295 024 165

Etelä-Savon TE-toimiston yhteystiedot:

TE-toimiston johtaja **Sirkka Rytönen**, puh. 0295 044 123

TK7 TYÖNVÄLITYSTILASTO, TILANNEKATSAUS 30.09.2013								
TAULU 7. LASKENTAPÄIVÄN AVOIMET TYÖPAIKAT JA TYÖTTÖMÄT TYÖHAKIJAT ELY-KESKUKSITTAIN (T)								
KOKO MAA(T)								
ELY-KESKUS(T)	AVOIMET TYÖPAIKAT	TYÖTTÖMÄT TYÖNHAKIJAT			ALLE 25- PITKÄAIK. VUOTIAAT TYÖTTÖMÄT LOMAUTETUT			TYÖTTÖMYYS- ASTE, %
		YHTEENSÄ	MIHET	NAISET				
UUSIMAA	11892	71032	39546	31486	7488	17944	3132	8,3
VARSINAIS-SUOMI	1511	24970	13862	11108	3073	6361	1716	10,4
SATAKUNTA	904	11585	6331	5254	1452	3300	962	10,6
HÄME	1242	21156	11625	9531	2751	5956	1226	11,4
PIRKANMAA	2173	30918	17138	13780	4366	10642	1969	12,4
KAAKKOIS-SUOMI	1286	18201	10534	7667	2417	5131	1085	12,3
ETELÄ-SAVO	347	7874	4605	3269	951	2170	451	10,9 (*)
POHJOIS-SAVO	1108	12959	7497	5462	1611	3531	1116	11,1
POHJOIS-KARJALA	692	10829	6147	4682	1273	3127	573	14,2
KESKI-SUOMI	714	18047	10299	7748	2616	5346	1431	14,2
ETELÄ-POHJANMAA	664	7540	4332	3208	1110	1400	817	8,2
POHJANMAA	1138	8395	4686	3709	1248	1974	556	6,8
POHJOIS-POHJANMAA	1598	23431	13183	10248	3789	5630	1444	12,3
KAINUU	332	5158	3041	2117	626	1162	281	13,9
LAPPI	966	12304	7214	5090	1626	2928	714	14,5
AHVENANMAA	125	488	256	232	113	58	8	3,1
ULKOMAAT	91	8	5	3	2	0	2	0
KOKO MAA	26784	284933	160319	124614	36514	76678	17490	10,5

*) ELY-keskusalueen työvoima on tässä Tilastokeskuksen Työvoimatutkimuksen mukainen 72.000 henkilöä.

TK14-tauluissa sen sijaan työvoimana käytetään Työssäkäyntitilaston lukua, joka on maakunnan kuntien summa.

TK14A TYÖNVÄLITYSTILASTO, TILANNEKATSAUS 30.9.2013												
TAULU 14A. TYÖTTÖMÄT TYÖNHAKIJAT JA AVOIMET TYÖPAIKAT KUNNITTAIN												
ELY-KESKUS: 06 ETELÄ-SAVO												
KUNTA												
	TYÖVOIMA	TYÖTT.-ASTE, %	VRT. syysk. 2012	TYÖTTÖMÄT YHTEENSÄ	MIEHET	NAISET	ALLE 20-V	ALLE 25-V	YLI 50-V	PITKÄAIK.-TYÖTT.	VAMM. JA PITKÄAIK.-SAIRAAT	AVOIMET TYÖPAIKAT
HIRVENSALMI	978	11,9	8,8	116	59	57	2	9	64	35	26	2
KANGASNIEMI	2381	11,6	8,8	277	143	134	9	39	140	62	51	11
MIKKELI	25481	11,5	10,2	2943	1743	1200	118	412	1207	842	731	245
MÄNTYHARJU	2631	10,6	10,9	280	151	129	7	24	138	98	68	15
PERTUNMAA	776	9,9	10,0	77	38	39	36	25	21	2
PUUMALA	960	10	9,4	96	62	34	..	7	58	37	18	3
MIKKELIN SEUTUKUNTA	33207	11,4	10,1	3789	2196	1593	138	491	1643	1099	915	278
JOROINEN	2328	10,6	9,5	247	151	96	8	29	125	50	46	16
JUVA	2975	8,7	7,3	258	158	100	11	26	145	64	40	5
PIEKSÄMÄKI	8402	10,2	8,2	860	490	370	38	127	375	192	240	54
PIEKSÄMÄEN SEUTUKUNTA	13705	10,0	8,2	1365	799	566	57	182	645	306	326	75
ENONKOSKI	633	11,5	12,7	73	42	31	..	7	43	21	11	2
HEINÄVESI	1488	12,8	11,5	190	125	65	7	15	101	51	49	7
RANTASALMI	1695	12,0	12,7	203	134	69	5	18	105	57	31	7
SAVONLINNA	16347	13,3	12,5	2169	1267	902	53	235	1017	612	395	153
SULKAVA	1149	12,1	10,4	139	76	63	..	5	70	40	30	9
SAVONLINNAN SEUTUKUNTA	21312	13,0	12,3	2774	1644	1130	82	280	1336	781	516	178
ETELÄ-SAVO	68224	11,6	10,4	7928	4639	3289	263	956	3624	2186	1757	531
KOKO MAA	2611164	10,9	9,3	284933	160319	124614	8898	36514	107676	76678	40559	26784
.. = tietoa ei ole saatu, se on liian epävarma esitettäväksi tai se on salassapitosäännön alainen												

**TAULU 1. TYÖLLISYYSTILANNE 2013 SYYSKUUN LOPUSSA (I) JA TOIMISTOJEN TOIMINTA SYYSKUUN AIKANA (II)
ELY-KESKUS: ETELÄ-SAVO**

			vrt.	muutos	muutos
I	TILANNE KUUKAUDEN LOPUSSA	syys.13	syys.12	HENK.	%
A.	TYÖNHAKIJAT				
1.	Työttömät työnhakijat	7928	7154	774	10,8
	joista henkilökohtaisesti lomautetut	466	346	120	34,7
2.	Lyhennetyllä työviikolla	127	76	51	67,1
3.	Työssä olevat yhteensä	3347	3620	-273	-7,5
	joista yleisillä työmarkkinoilla	2392	2305	87	3,8
	joista työllistettynä	955	1315	-360	-27,4
4.	Työvoiman ulkopuolella	2967	2519	448	17,8
	joista työllistymistä edist.palvelussa	792	0	792	0
	joista koulutuksessa	1124	0	1124	0
5.	Työttömyyseläkettä saavat	570	1032	-462	-44,8
1.-5.	Kaikki työnhakijat yhteensä	14939	14401	538	3,7
B	TYÖVOIMAN KYSYNTÄ				
1.	Avoimet työpaikat yhteensä	531	458	73	15,9
	joista yli kuukauden avoinna olleet	173	102	71	69,6
	joista yli 2 kuukautta avoinna olleet	68	48	20	41,7
C	PALVELUISSA				
1.	Valtiolle työllistetyt	20	24	-4	-16,7
2.	Kuntiin työllistetyt	220	256	-36	-14,1
3.	Yksityiselle sektorille työllistetyt	974	849	125	14,7
1.-3.	Työllistetyt yhteensä	1214	1129	85	7,5
4.	Työvoimakoulutuksessa	793	697	96	13,8
5.	Valmennuksessa	15	0	15	0
6.	Työ-/koulutuskokeilussa	301	0	301	0
7.	Työharjoittelussa/työelämävalmennuks	0	399	-399	-100
8.	Vuorotteluvapaasijaisena	250	246	4	1,6
9.	Kuntouttavassa työtoiminnassa	533	369	164	44,4
10.	Omaehtoisessa opiskelussa	849	813	36	4,4
1.-10.	Palveluissa yhteensä	3955	3653	302	8,3
D.	TYÖTTÖMYYDEN RAKENNE				
1.	Työttömät naiset	3289	2944	345	11,7
2.	Työttömät miehet	4639	4210	429	10,2
3.	Alle 25-vuotiaat työttömät	956	883	73	8,3
4.	Yli 50-vuotiaat työttömät	3624	3343	281	8,4
5.	Pitkäaikaistyöttömät	2186	1825	361	19,8
E.	TOIMEENTULOTURVA				
1.	Työttömiä työttömyyskassojen jäseniä	3563	3110	453	14,6
II.	TOIMINTA KUUKAUDEN AIKANA				
1.	Työttömät työnhakijat	9470	8706	764	8,8
2.	Muut työnhakijat	6371	6488	-117	-1,8
1.-2.	Työnhakijat yhteensä	15841	15194	647	4,3
3.	Kuukauden kaikki työpaikat	1118	1048	70	6,7
	Kuukauden uudet työpaikat	617	597	20	3,4
	Täyttyneet työpaikat	582	584	-2	-0,3
	joista toimiston hakijalla täytt.	170	173	-3	-1,7
4.	Alkaneet työttömyysjaksot	2042	2205	-163	-7,4
5.	Päättäneet työttömyysjaksot	2169	2302	-133	-5,8
6.	Uudet työllistämiset	227	353	-126	-35,7
7.	Aloitannut työvoimakoulutuksen	241	244	-3	-1,2

NÄKYMIÄ | LOKAKUU| 2013

**ETELÄ-SAVON TYÖLLISYYSKATSAUS 30.9.2013
JULKAISUVAPAA TIISTAINA 22.10.2013 KLO 9:00**

**Etelä-Savon elinkeino-, liikenne- ja ympäristökeskus
Merja Toijonen|**

www.ely-keskus.fi/julkaisut | www.doria.fi/ely-keskus