

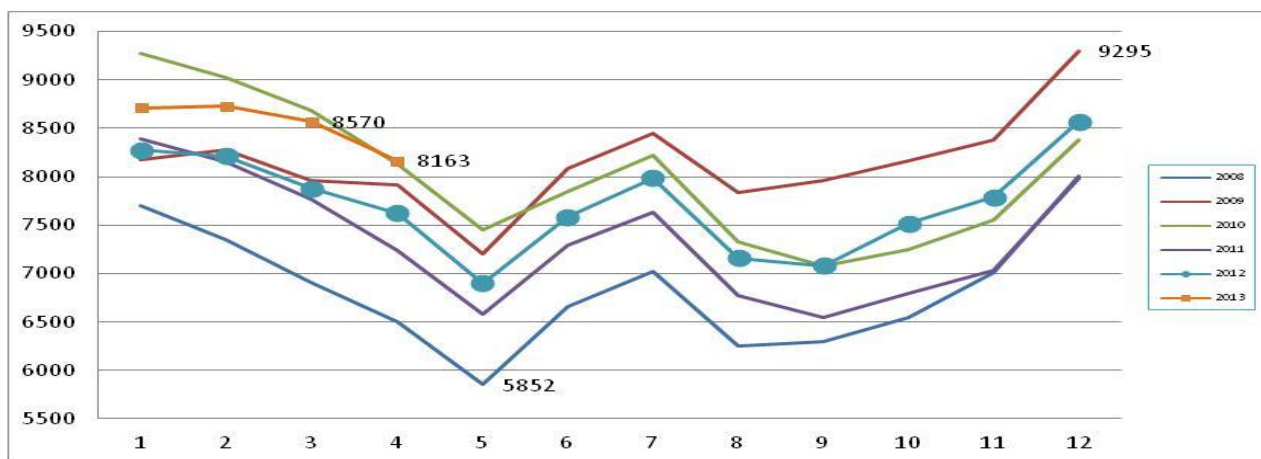
Työttömien määrä kasvoi Etelä-Savossa vuodentakaisesta 7 % ja koko maassa 17 %

Työllisyyskatsaus, huhtikuu 2013

21.5.2013 klo 9:00

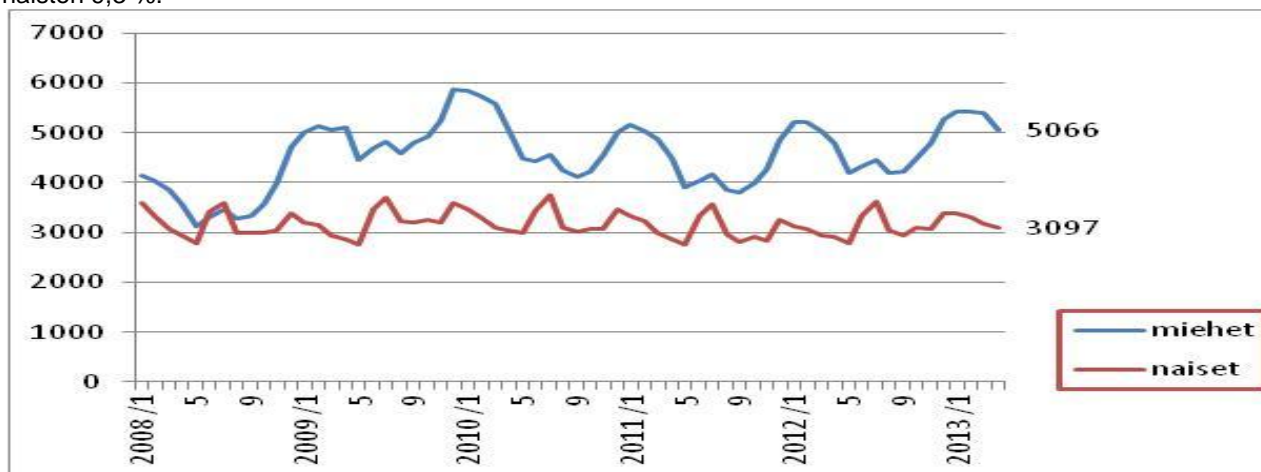
Työttömät työnhakijat

Etelä-Savossa oli huhtikuun lopussa työttömänä 8 163 henkilöä eli 12,1 % työvoimasta. Työttömien määrä nousi yli 500:lla vuodentakaisesta, mutta laski 400:lla maaliskuusta. Koko maassa työttömiä oli 279 400 eli noin 7 500 vähemmän kuin maaliskuussa ja 40 200 enemmän kuin vuosi sitten. Työttömien osuus työvoimasta oli huhtikuun lopussa koko maassa 10,7 %.



Graafi 1. Työttömät työnhakijat Etelä-Savossa kuukauden lopussa v. 2008 -

Miehiä oli Etelä-Savossa työttömänä 5 066 eli yli 300 enemmän kuin vuosi sitten ja naisia 3 097 eli 200 enemmän kuin vuosi sitten. Työttömistä oli miehiä 62 %. Miesten työttömyysaste oli huhtikuussa 14,5 % ja naisten 9,3 %.



Graafi 2. Työttömät miehet ja naiset Etelä-Savossa v. 2008 -

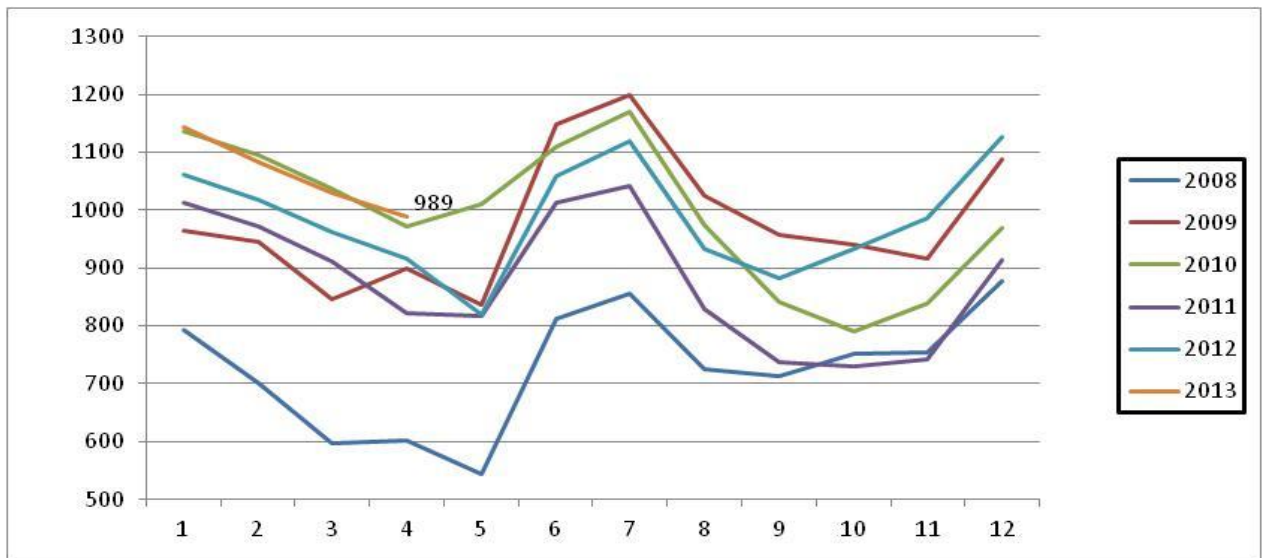
Lomautukset

Henkilökohtaisesti lomautettuja oli Etelä-Savossa huhtikuun lopussa 735; määrä on lähes 20 % suurempi kuin vuosi sitten. Ryhmälomautettuja oli lisäksi noin 300 henkilöä - heistä yli 80 % Mikkelin seudulla.

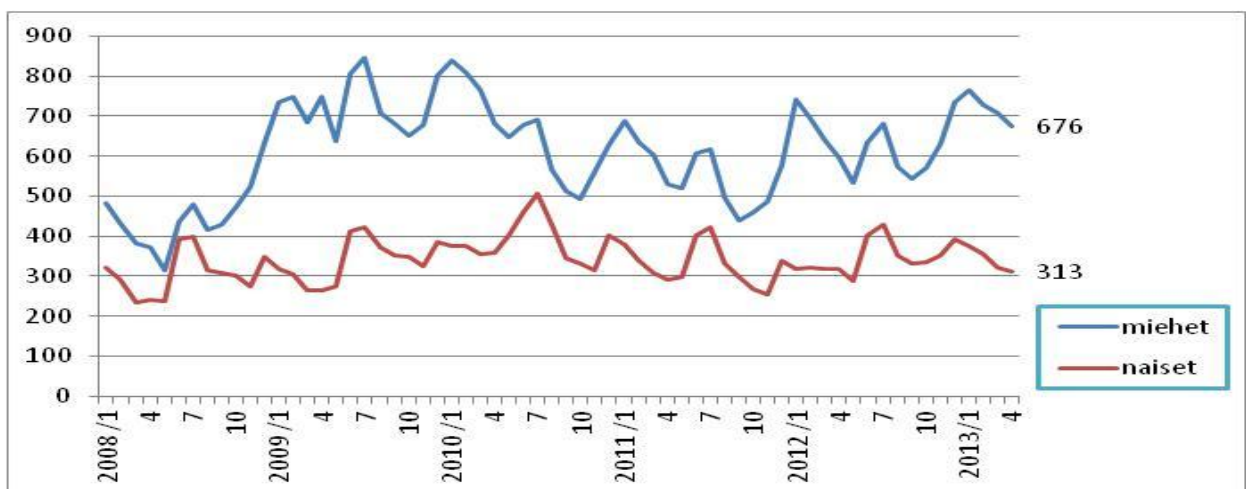
Työttömät alle 25-vuotiaat

Alle 25-vuotiaita oli huhtikuun lopussa Etelä-Savossa työttömänä 989, mikä on 41 vähemmän kuin maaliskuussa ja 73 enemmän kuin vuosi sitten. Nuorten osuus kaikista työttömistä oli 12 %. Miesten osuus alle 25-vuotiaista työttömistä oli 68 %. Alle 30-vuotiaita vastavalmistuneita ammatillisen koulutuksen suorittaneita oli työttömänä yhteensä 263, joista 25 - 29 -vuotiaita 58.

Nuoria oli palkkatukityössä 180 ja viime vuodelta jatkuvassa työmarkkinatuen harjoittelussa tai työelämävalmennuksessa 12. Nuorten osuus palkkatukityössä olevista on hiljalleen noussut ja oli 17 %. Työ- ja koulutuskokeiluihin ja arviointipalveluihin osallistuneista noin puolet on alle 25-vuotiaita. TE-toimiston aktivointipalvelujen merkitys on nuorten osalta varsin suuri: Työnvälitystilaston mukaan alle 25-vuotiaiden työttömyysaste Etelä-Savossa oli huhtikuussa 16 % työvoimasta, kun se ilman aktivointitoimia olisi 28 %. Nuorten miesten työttömyysastetta aktivointitoimet alensivat 36 %:sta 22 %:iin ja nuorten naisten työttömyysaste 20 %:sta 11 %:iin työvoimasta.



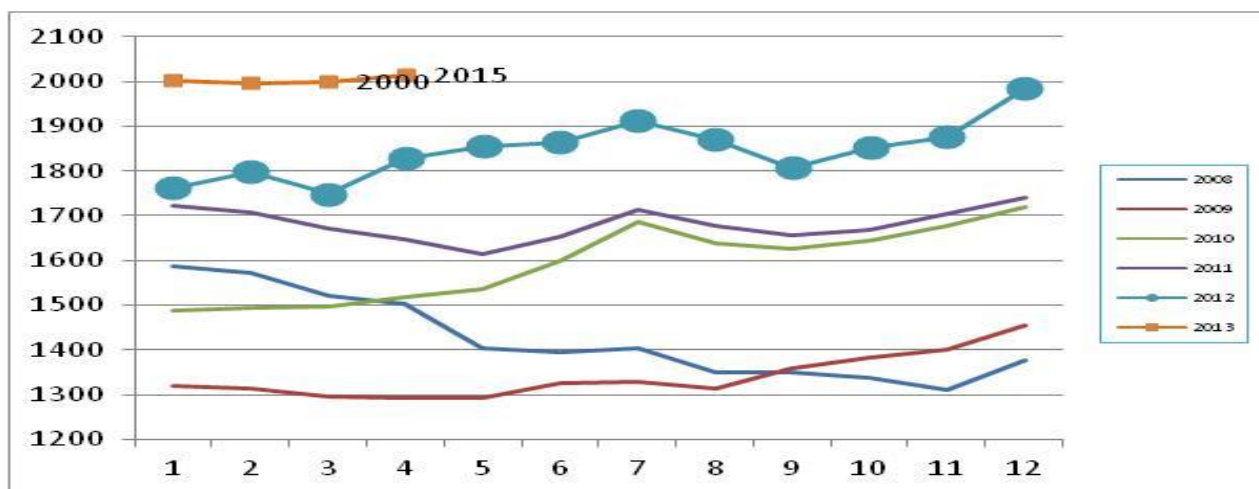
Graafi 3. Alle 25-vuotiaat työttömät työnhakijat Etelä-Savossa kuukauden lopussa v. 2008 –



Graafi 4. Alle 25-vuotiaat työttömät sukupuolen mukaan kuukauden lopussa v. 2008 –

Yhdenjaksoiset pitkäaikaistyöttömät ja muut vaikeasti työllistyvät

Yhdenjaksoisesti yli vuoden työttömänä olleita oli Etelä-Savossa huhtikuun lopussa 2 015 eli 188 enemmän kuin vuosi sitten.



Graafi 5. Yhdenjaksoisesti yli vuoden työttömänä olleet Etelä-Savossa kuukauden lopussa v. 2008 –

Vaikeasti työllistyviä oli huhtikuun lopussa Etelä-Savossa 4 697, mikä on noin 58 % kaikista työttömistä. Vaikeasti työllistyviin lasketaan yhdenjaksoisesti yli vuoden työttömänä olleet (2 015), edeltävän 16 kk:n aikana yhteensä 12 kk työttömänä olleet (1 314), toimenpiteeltä työttömäksi jääneet (1 224) ja toimenpiteeltä toimenpiteelle sijoituneet (171).

Työttömyys kunnittain

Huhtikuun lopussa Etelä-Savon pienimmät työttömyysasteet olivat Juvalla (8,8 %) ja Pertunmaalla (10 %). Pieksämäen työttömyysaste oli 10,6 %, Mikkelin 11,5 % ja Savonlinnan 14,1 %. Korkein työttömyysaste oli Enonkoskella (14,3 %).

Pieksämäen seutukunnan työttömyysaste on 10,5 %, Mikkelin seutukunnan 11,5 % ja Savonlinnan seutukunnan 13,9 %.

Avoimet työpaikat

Huhtikuun aikana Etelä-Savon TE-toimistossa oli avoinna 2 296 työpaikkaa, mikä on 10 % vähemmän kuin viime vuoden huhtikuussa. Kuukauden lopussa avoimia työpaikkoja oli 996.

Työllistämisen- ja koulutustoimenpiteet

Työllistettynä ja työllistymistä edistävissä palveluissa oli Etelä-Savossa noin 300 henkilöä enemmän kuin vuosi sitten eli yhteensä 1 848 henkilöä. Työvoimakoulutuksessa oli huhtikuun lopussa 777 henkilöä, mikä on 66 enemmän kuin vuosi sitten. Tämän lisäksi omaehtoisesti työttömyysturvalla opiskelevia oli 801 (joista 64 % naisia), kuntouttavassa työtoiminnassa 489 (joista 41 % naisia) ja vuorotteluvapaasijaisuuteen työllistettynä 224 (joista 64 % naisia). TE-toimiston aktivointipalvelut alensivat työttömyysastetta 6 %-yksikköä. (Työvoimapolitiisissa palveluissa olevat eivät sisälly työ- ja elinkeinoministeriön työnvälitystilaston työttömiin työnhakijoihin.)

Huhtikuun lopun tilannetta kuvaava työllisyyskatsaus julkistetaan tiistaina 25.6.2013.

Lisätiedot:

Etelä-Savon ELY-keskus:

ennakointiasiantuntija **Merja Toijonen**, puh. **0295 024 165**

Etelä-Savon TE-toimiston yhteystiedot:

TE-toimiston johtaja **Sirkka Rytönen**, puh. **0295 044 123**

Viestintäasiantuntija **Mervi Huuskonen**, puh. **0295 044 044**

TK7 TYÖNVÄLITYSTILASTO, TILANNEKATSAUS 30.4.2013								
TAULU 7. LASKENTAPÄIVÄN AVOIMET TYÖPAIKAT JA TYÖTTÖMÄT TYÖHAKIJAT ELY-KESKUKSITTAIN(T)								
KOKO MAA(T)								
ELY-KESKUS(T)	AVOIMET TYÖPAIKAT	TYÖTTÖMÄT TYÖNHAKIJAT						TYÖTTÖMYYS- ASTE, %
		ALLE 25- VUOTIAAT			PITKÄAIK. TYÖTTÖMÄT			
		YHTEENSÄ	MIEHET	NAISET	YHTEENSÄ	MIEHET	NAISET	
UUSIMAA	15292	65351	37794	27557	6640	15376	3296	7,5
VARSINAIS-SUOMI	3182	24991	14495	10496	2979	5712	2208	10,3
SATAKUNTA	1489	11746	6689	5057	1409	3120	1115	10,9
HÄME	2400	20619	11844	8775	2561	5414	1470	11,0
PIRKANMAA	3113	29372	16932	12440	3887	9516	2099	11,4
KAAKKOIS-SUOMI	2176	18624	11231	7393	2296	4989	1429	12,8
ETELÄ-SAVO	699	8163	5066	3097	989	2015	735	11,5
POHJOIS-SAVO	1525	13293	8261	5032	1575	3426	1465	11,3
POHJOIS-KARJALA	911	11373	6861	4512	1319	3013	821	14,8
KESKI-SUOMI	1116	17854	10491	7363	2593	4883	1371	13,3
ETELÄ-POHJANMAA	1436	7564	4548	3016	1087	1301	860	7,9
POHJANMAA	2219	8422	4956	3466	1196	1782	766	6,7
POHJOIS-POHJANMAA	2880	23714	14472	9242	3846	5156	1975	12,4
KAINUU	492	5322	3387	1935	643	1029	445	14,4
LAPPI	1110	12488	7919	4569	1700	2618	997	14,0
AHVENANMAA	309	442	256	186	95	53	24	2,8
ULKOMAAT	48	24	16	8	1	6	6	0
KOKO MAA	40398	279414	165246	114168	34817	69429	21096	10,1

TK14A TYÖNVÄLITYSTILASTO, TILANNEKATSAUS 30.4.2013												
TAULU 14A. TYÖTTÖMÄT TYÖNHAKIJAT JA AVOIMET TYÖPAIKAT KUNNITTAIN												
ELY-KESKUS: 06 ETELÄ-SAVO												
KUNTA												
	TYÖVOIMA	TYÖTT.-ASTE, %		TYÖTTÖMÄT YHTEENSÄ	MIEHET	NAISET	ALLE 20-V	ALLE 25-V	YLI 50-V	PITKÄAIK.-TYÖTT. VAMM. JA PITKÄAIK.-SAIRAAT	AVOIMET TYÖPAIKAT	
			VRT. huhtik. 2012									
HIRVENSALMI	971	10,7	10,1	104	50	54	..	5	63	32	23	6
KANGASNIEMI	2371	11,9	10,1	282	162	120	7	33	144	51	52	49
MIKKELI	25493	11,5	10,9	2941	1812	1129	81	409	1211	767	709	331
MÄNTYHARJU	2624	12,0	10,0	315	194	121	7	29	151	77	71	38
PERTUNMAA	781	10,0	9,5	78	46	32	37	30	23	17
PUUMALA	961	10,8	10,7	104	68	36	..	7	63	32	16	1
MIKKELIN SEUTUKUNTA	33201	11,5	10,7	3824	2332	1492	98	486	1669	989	894	442
JOROINEN	2328	12,5	11,3	291	198	93	..	23	156	55	54	21
JUVA	2979	8,8	7,6	263	187	76	5	16	149	51	37	24
PIEKSÄMÄKI	8413	10,6	8,9	893	542	351	23	135	399	152	241	174
PIEKSÄMÄEN SEUTUKUNTA	13720	10,5	9,0	1447	927	520	30	174	704	258	332	219
ENONKOSKI	636	14,3	14,1	91	56	35	..	6	55	22	15	2
HEINÄVESI	1490	13,2	13,6	196	136	60	..	15	116	53	43	30
RANTASALMI	1697	13,1	13,5	223	143	80	7	20	119	55	39	8
SAVONLINNA	16341	14,1	13,7	2310	1421	889	56	280	1083	619	421	289
SULKAVA	1149	12,2	12,0	140	91	49	..	5	78	39	33	6
SAVONLINNAN SEUTUKUNTA	21313	13,9	13,6	2960	1847	1113	67	326	1451	788	551	335
ETELÄ-SAVO	68234	12,1	10,8	8231	5106	3125	195	986	3824	2035	1777	996
KOKO MAA	2610625	10,7	8,7	279414	165246	114168	5976	34817	107088	69429	40634	40398
.. = tietoa ei ole saatu, se on liian epävarma esitettäväksi tai se on salassapitosäännön alainen (Pieksämäen ja Savonlinnan seutukunnilla nuorten kokonaissumma on salattava, jotta yhden kunnan salassapidettäviä tietoja ei voi laskea kokonaissumman kautta.)												

TAULU 1. TYÖLLISYYSTILANNE 2013 HUHTIKUUN LOPUSSA (I) JA TOIMISTOJEN TOIMINTA HUHTIKUUN AIKANA (II)					
ELY-KESKUS: ETELÄ-SAVO					
			vrt.	muutos	muutos
I	TILANNE KUUKAUDEN LOPUSSA	huhti.13	huhti.12	HENK.	%
A.	TYÖNHAKIJAT				
1.	Työttömät työnhakijat	8231	7718	513	6,6
	joista henkilökohtaisesti lomautetut	748	638	110	17,2
2.	Lyhennetyllä työviikolla	91	58	33	56,9
3.	Työssä olevat yhteensä	3127	3440	-313	-9,1
	joista yleisillä työmarkkinoilla	2230	2141	89	4,2
	joista työllistettynä	897	1299	-402	-30,9
4.	Työvoiman ulkopuolella	3023	2600	423	16,3
	joista työllistymistä edist.palvelussa	766	0	766	0
	joista koulutuksessa	531	0	531	0
5.	Työttömyyseläkettä saavat	756	1195	-439	-36,7
1.-5.	Kaikki työnhakijat yhteensä	15228	15011	217	1,4
B	TYÖVOIMAN KYSYNTÄ				
1.	Avoimet työpaikat yhteensä	996	980	16	1,6
	joista yli kuukauden avoinna olleet	428	376	52	13,8
	joista yli 2 kuukautta avoinna olleet	290	205	85	41,5
C	PALVELUISSA				
1.	Valtiolle työllistetyt	27	30	-3	-10
2.	Kuntiin työllistetyt	252	227	25	11
3.	Yksityiselle sektorille työllistetyt	791	836	-45	-5,4
1.-3.	Työllistetyt yhteensä	1070	1093	-23	-2,1
4.	Työvoimakoulutuksessa	766	705	61	8,7
5.	Valmennuksessa	1	0	1	0
6.	Työ-/koulutuskokeilussa	391	0	391	0
7.	Työharjoittelussa/työelämävalmennuks	26	474	-448	-94,5
8.	Vuorotteluvapaasijaisena	225	258	-33	-12,8
9.	Kuntouttavassa työtoiminnassa	531	379	152	40,1
10.	Omaehtoisessa opiskelussa	804	759	45	5,9
1.-10.	Palveluissa yhteensä	3814	3668	146	4
D.	TYÖTTÖMYYDEN RAKENNE				
1.	Työttömät naiset	3125	2915	210	7,2
2.	Työttömät miehet	5106	4803	303	6,3
3.	Alle 25-vuotiaat työttömät	986	916	70	7,6
4.	Yli 50-vuotiaat työttömät	3824	3550	274	7,7
5.	Pitkäaikaistyöttömät	2035	1850	185	10
E.	TOIMEENTULOTURVA				
1.	Työttömiä työttömyyskassojen jäseniä	3903	3557	346	9,7
II.	TOIMINTA KUUKAUDEN AIKANA				
1.	Työttömät työnhakijat	9653	8974	679	7,6
2.	Muut työnhakijat	6491	6990	-499	-7,1
1.-2.	Työnhakijat yhteensä	16144	15964	180	1,1
3.	Kuukauden kaikki työpaikat	2296	2548	-252	-9,9
	Kuukauden uudet työpaikat	1016	919	97	10,6
	Täyttyneet työpaikat	1276	1581	-305	-19,3
	joista toimiston hakijalla täytt.	404	699	-295	-42,2
4.	Alkaneet työttömyysjaksot	1628	1654	-26	-1,6
5.	Päättyneet työttömyysjaksot	2065	1888	177	9,4
6.	Uudet työllistämiset	199	360	-161	-44,7
7.	Aloittanut työvoimakoulutuksen	166	56	110	196,4

NÄKYMIÄ | TOUKOKUU | 2013

**ETELÄ-SAVON TYÖLLISYYSKATSAUS 30.4.2013
JULKAISUVAPAA TIISTAINA 21.5.2013 KLO 9:00**

**Etelä-Savon elinkeino-, liikenne- ja ympäristökeskus
Merja Toijonen|**

www.ely-keskus.fi/julkaisut | www.doria.fi/ely-keskus