

Nuorten aktivointiaste Etelä-Savossa heinäkuussa koko maan toiseksi korkein

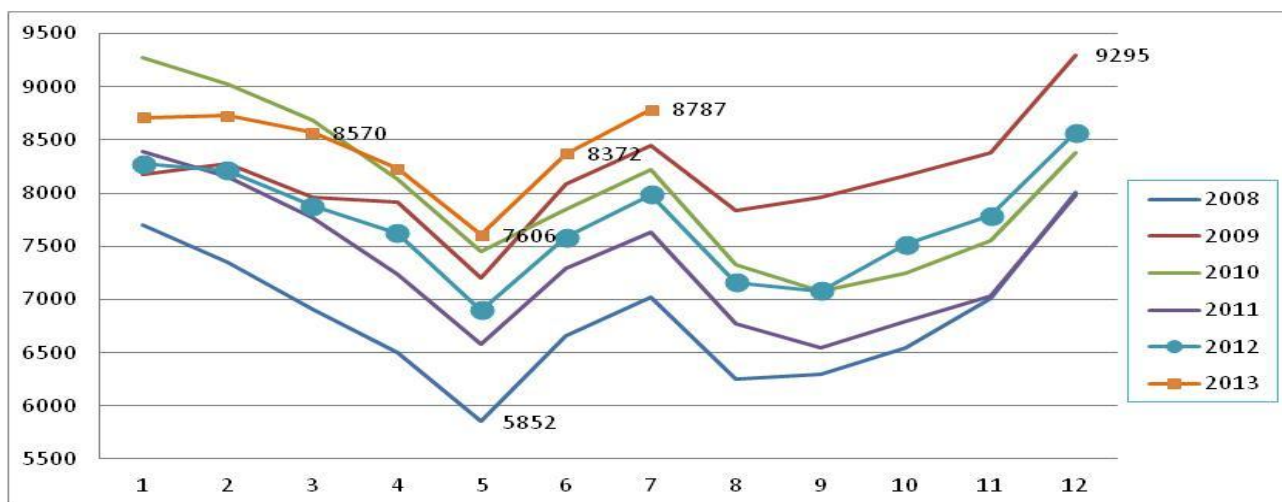
Työllisyyskatsaus, heinäkuu 2013

20.8.2013 klo 9:00

Työttömät työnhakijat

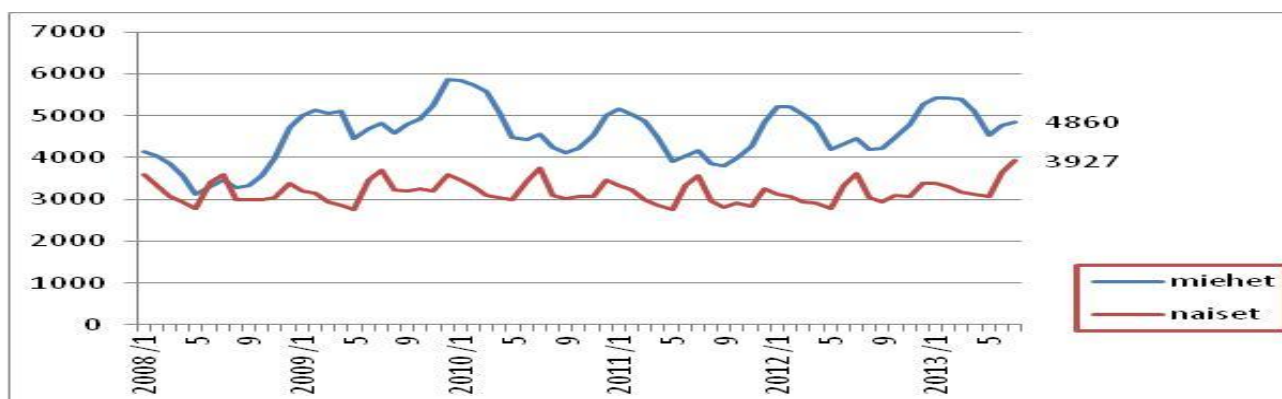
Etelä-Savossa oli heinäkuun lopussa työttömänä 8 787 henkilöä eli 12,4 % työvoimasta. Työttömien määrä nousi yli 750:llä vuodentakaisesta ja yli 800:lla kesäkuusta. Koko maassa työttömiä oli 301 700 eli 32 700 enemmän kuin kesäkuussa ja 42 700 enemmän kuin vuosi sitten. Työttömien osuus työvoimasta oli heinäkuun lopussa koko maassa 11,6 %.

Sekä nuorten työttömien että kaikkien työttömien määrä lisääntyi Etelä-Savossa vuodentakaiseen verrattuna vähemmän kuin koko maassa. Alle 25-vuotiaiden työttömien määrä lisääntyi Etelä-Savossa 9 % ja koko maassa 17 %. Kaikkien työttömien määrä lisääntyi Etelä-Savossa 9 % ja koko maassa yli 15 %.



Graafi 1. Työttömät työnhakijat Etelä-Savossa kuukauden lopussa v. 2008 -

Miehiä oli Etelä-Savossa työttömänä 4 860 eli yli 400 enemmän kuin vuosi sitten ja naisia 3 927 eli 300 enemmän kuin vuosi sitten. Työttömistä oli miehiä 55 %. Miesten työttömyysaste oli heinäkuussa 14 % ja naisten 12 %.



Graafi 2. Työttömät miehet ja naiset Etelä-Savossa v. 2008 -

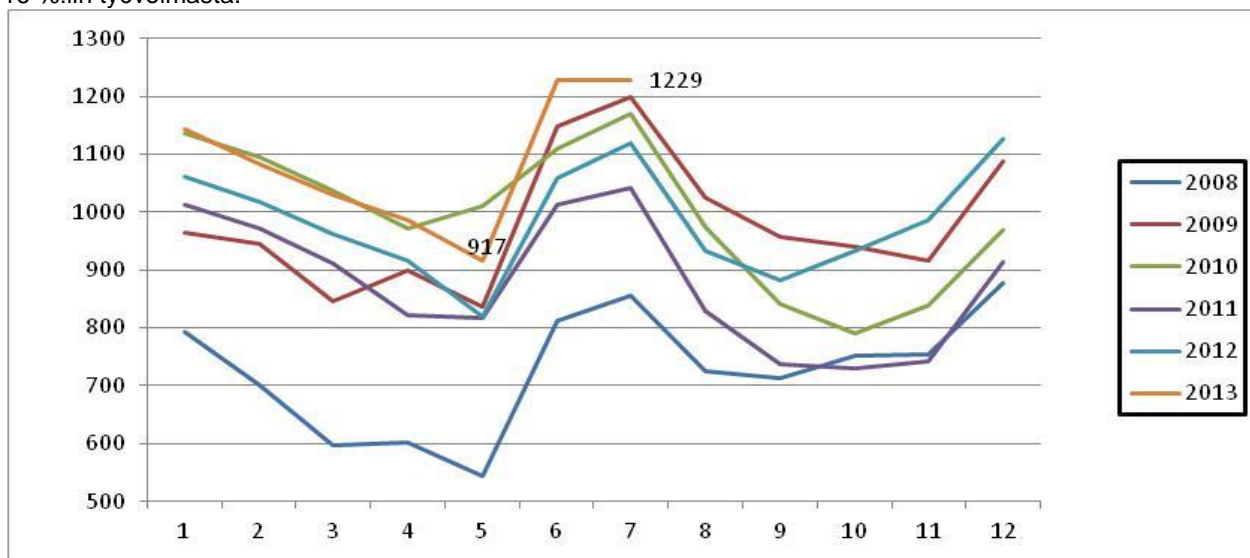
Lomautukset

Lomautettuja oli Etelä-Savossa heinäkuun lopussa 517; määrä on hieman suurempi kuin vuosi sitten. (Heinäkuusta 2013 lähtien ei ole enää ryhmälomautusmenettelyä, vaan jokainen lomautettu ilmoittautuu henkilökohtaisesti te-toimistoon.)

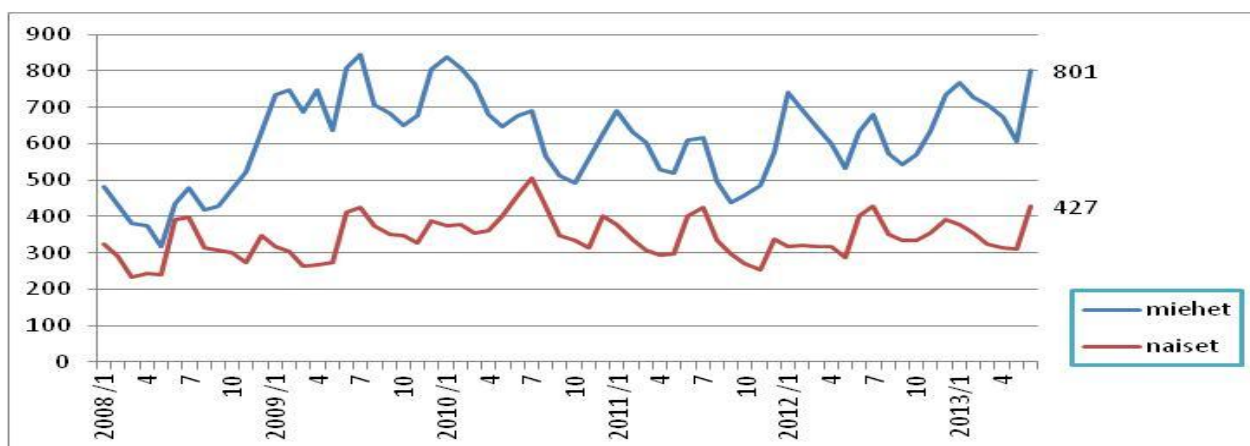
Työttömät alle 25-vuotiaat

Alle 25-vuotiaita oli heinäkuun lopussa Etelä-Savossa työttömänä 1 229, mikä on saman verran kuin kesäkuussa ja 99 enemmän kuin vuosi sitten. Nuorten osuus kaikista työttömistä oli noin 14 %. Miesten osuus alle 25-vuotiaista työttömistä oli 61 %. Alle 30-vuotiaita vastavalmistuneita ammatillisen koulutuksen suorittaneita oli työttömänä yhteensä 366, joista 25 - 29 -vuotiaita 67.

Nuoria oli heinäkuun lopussa palkkatukityössä 273. Nuorten osuus palkkatukityössä oli heinäkuussa 22 %. Palkkatuella olleista nuorista 72 % on miehiä. Nuorista palkkatukityössä olevista 74 % työskentelee yrityksissä. Työ- ja koulutuskokeiluissa ja arviointipalveluissa oli heinäkuun lopussa 1 451 henkilöä, osallistujista 42 % on alle 25-vuotiaita. TE-toimiston aktiivointipalvelujen merkitys on nuorten osalta varsin suuri: **Nuorten työttömien aktiivointiaste oli Etelä-Savossa heinäkuussa 34 %**. Osuus on ELY-alueista toiseksi korkein – vain Etelä-Pohjanmaa 36,4 %:n osuudella yltää parempaan. Työnvälitystilaston mukaan alle 25-vuotiaiden työttömyysaste Etelä-Savossa oli heinäkuussa 20,5 % työvoimasta, kun se ilman aktiivointipalveluja olisi 31 %. Nuorten miesten työttömyysastetta aktiivintitoimet alensivat 38 %:sta 25 %:iin ja nuorten naisten työttömyysastetta 24 %:sta 16 %:iin työvoimasta.



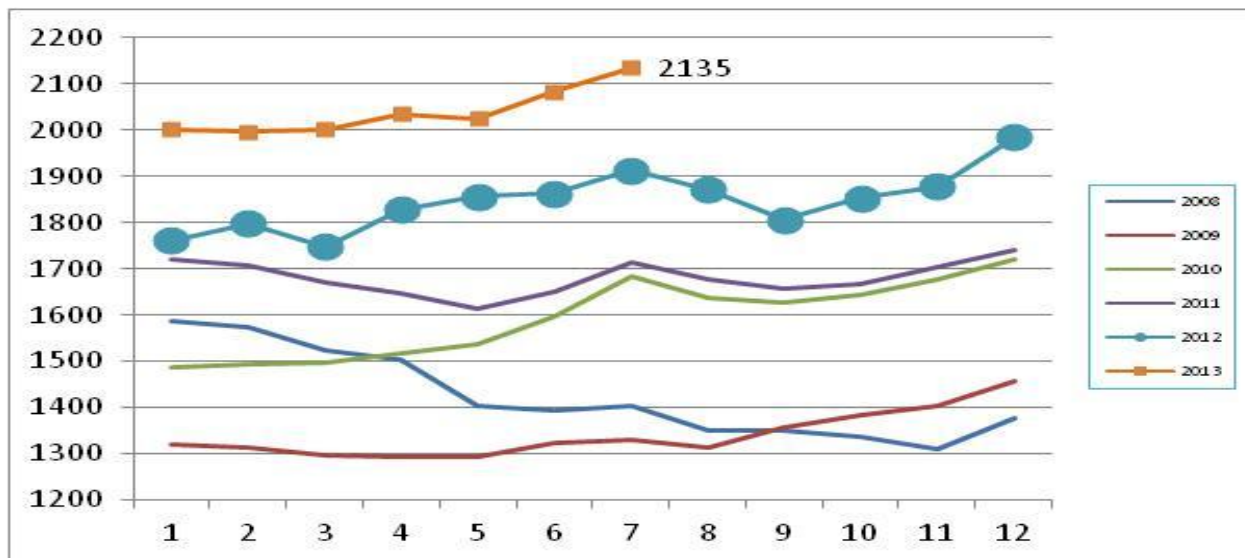
Graafi 3. Alle 25-vuotiaat työttömät työnhakijat Etelä-Savossa kuukauden lopussa v. 2008 –



Graafi 4. Alle 25-vuotiaat työttömät sukupuolen mukaan kuukauden lopussa v. 2008 –

Yhdenjaksoiset pitkäaikaistyöttömät ja muu rakenteellinen työttömyys

Yhdenjaksoisesti yli vuoden työttömänä olleita oli Etelä-Savossa heinäkuun lopussa 2 083 eli 197 enemmän kuin vuosi sitten.



Graafi 5. Yhdenjaksoisesti yli vuoden työttömänä olleet Etelä-Savossa kuukauden lopussa v. 2008 –

Rakennetyöttömiä heinäkuun lopussa Etelä-Savossa 5 040, mikä on 57 % kaikista työttömistä. Rakennetyöttömiä lasketaan yhdenjaksoisesti yli vuoden työttömänä olleita (2 135), edeltävän 16 kk:n aikana yhteensä 12 kk työttömänä olleita (1 235), toimenpiteeltä työttömäksi jääneitä (1 450) ja palveluilta palveluille sijoittuneita (220).

Työttömyys kunnittain

Heinäkuun lopussa Etelä-Savon pienimmät työttömyysasteet olivat Juvalla (9,0 %), ja Puumalassa (9,9 %). Pieksämäen kaupungin työttömyysaste oli 11,9 %, Mikkelin kaupungin 12,9 % ja Savonlinnan kaupungin 15,2 %, mikä oli Etelä-Savon kunnista selvästi korkein.

Pieksämäen seutukunnan työttömyysaste on 11,3 %, Mikkelin seutukunnan 12,5 % ja Savonlinnan seutukunnan 14,5 %.

Avoimet työpaikat

Heinäkuun aikana Etelä-Savon TE-toimistossa oli avoinna 1 230 työpaikkaa, mikä on 13 % enemmän kuin viime vuoden heinäkuussa. Kuukauden lopussa avoimia työpaikkoja oli 562.

TE-hallinnon työllistämis- ja koulutuspalvelut

Kevään aikana palkkatukityöllistämisen painopiste on selvästi siirtynyt miesten työllistämiseen. Tästä ovat hyötynneet eniten nuoret miehet.

Työllistettynä ja työllistymistä edistävissä palveluissa oli Etelä-Savossa lähes 350 henkilöä enemmän kuin vuosi sitten eli yhteensä 3 338 henkilöä. Työvoimakoulutuksessa oli heinäkuun lopussa 506 henkilöä, mikä on 75 enemmän kuin vuosi sitten. Omaehtoisesti työttömyysturvalla opiskelevia oli 668 (joista 65 % naisia), kuntouttavassa työtoiminnassa 427 (joista 38 % naisia) ja vuorotteluvapaasijaisuuteen työllistettynä 261 (joista 66 % naisia). TE-toimiston aktivointipalvelut alensivat työttömyysastetta 5 %-yksikköä. (Työvoimapolitiisissa palveluissa olevat eivät sisälly työ- ja elinkeinoministeriön työnvälitystilaston työttömiin työnhakijoihin.)

Elokuun lopun tilannetta kuvaava työllisyyskatsaus julkistetaan tiistaina 24.9.2013.

Lisätiedot:

Etelä-Savon ELY: ennakointiasiantuntija **Merja Toijonen**, puh. 0295 024 165

Etelä-Savon TE-toimiston yhteystiedot:

TE-toimiston johtaja **Sirkka Rytönen**, puh. 0295 044 123

Viestintäasiantuntija **Mervi Huuskonen**, puh. 0295 044 044

TAULU 7. LASKENTAPÄIVÄN AVOIMET TYÖPAIKAT JA TYÖTTÖMÄT TYÖHAKIJAT ELY-KESKUKSITTAIN(K)
KOKO MAA(K)

ELY-KESKUS(K)	AVOIMET TYÖPAIKAT	TYÖTTÖMÄT TYÖNHAKIJAT						TYÖTTÖMYYS- ASTE, %
		YHTEENSÄ	MIEHET	NAISET	ALLE 25-	PITKÄAIK.	LOMAUTETUT	
					VUOTIAAT	TYÖTTÖMÄT		
UUSIMAA	10598	79314	42099	37215	9717	17351	3510	9,3
VARSINAIS-SUOMI	1533	28854	15177	13677	4050	6376	2051	12,1
SATAKUNTA	637	12760	6497	6263	1751	3283	881	11,7
HÄME	1204	22976	11929	11047	3367	5835	1100	12,4
PIRKANMAA	2228	33416	17667	15749	5071	10545	2031	13,4
KAAKKOIS-SUOMI	1209	20192	10835	9357	2930	5122	1169	13,6
ETELÄ-SAVO	473	8733	4828	3905	1226	2115	511	12,1
POHJOIS-SAVO	1301	14201	7728	6473	2079	3500	987	12,1
POHJOIS-KARJALA	462	12632	6605	6027	1829	3209	587	16,6
KESKI-SUOMI	725	19616	10380	9236	3359	5269	1035	15,4
ETELÄ-POHJANMAA	673	8385	4514	3871	1343	1388	985	9,1
POHJANMAA	1030	10248	5034	5214	1678	1933	814	8,3
POHJOIS-POHJANMAA	1721	27172	14032	13140	5260	5716	1529	14,2
KAINUU	345	5772	3214	2558	977	1115	306	15,6
LAPPI	822	13794	7780	6014	2239	2823	893	16,2
AHVENANMAA	172	476	254	222	89	56	8	3,0
ULKOMAAT	94	13	6	7	2	0	4	0
KOKO MAA	25228	318586	168600	149986	46967	75654	18407	11,7

TK14A TYÖNVÄLITYSTILASTO, TILANNEKATSAUS 31.7.2013												
TAULU 14A. TYÖTTÖMÄT TYÖNHAKIJAT JA AVOIMET TYÖPAIKAT KUNNITTAIN												
ELY-KESKUS: 06 ETELÄ-SAVO												
KUNTA												
	TYÖVOIMA	TYÖTT.-ASTE, %	VRT. heinäk. 2012	TYÖTTÖMÄT YHTEENSÄ	MIEHET	NAISET	ALLE 20-V	ALLE 25-V	YLI 50-V	PITKÄAIK.-TYÖTT. VAMM. JA PITKÄAIK.-SAIRAAT	AVOIMET TYÖPAIKAT	
HIRVENSALMI	978	11,5	9,6	112	56	56	4	11	56	30	23	5
KANGASNIEMI	2381	11	9,4	261	133	128	8	32	135	59	55	12
MIKKELI	25481	12,9	11,8	3298	1825	1473	165	545	1224	817	787	237
MÄNTYHARJU	2631	11,3	11,2	296	154	142	7	28	138	88	66	15
PERTUNMAA	776	10,4	11,8	81	37	44	39	29	23	5
PUUMALA	960	9,9	9,4	95	64	31	..	6	52	36	15	2
MIKKELIN SEUTUKUNTA	33207	12,5	11,4	4143	2269	1874	187	626	1644	1059	969	276
JOROINEN	2328	11,7	10	273	158	115	9	29	133	51	60	20
JUVA	2975	9	8,6	268	162	106	8	23	135	64	46	11
PIEKSÄMÄKI	8402	11,9	9,6	1003	545	458	66	196	387	176	267	60
PIEKSÄMÄEN SEUTUKUNTA	13705	11,3	9,5	1544	865	679	83	248	655	291	373	91
ENONKOSKI	633	13,3	11,5	84	50	34	..	8	48	21	14	3
HEINÄVESI	1488	12,9	12	192	123	69	9	22	95	52	41	8
RANTASALMI	1695	12,2	13,7	206	122	84	6	19	100	55	36	4
SAVONLINNA	16347	15,2	14,4	2481	1358	1123	72	299	1065	615	446	172
SULKAVA	1149	11,9	10,3	137	73	64	69	42	33	8
SAVONLINNAN SEUTUKUNTA	21312	14,5	13,8	3100	1726	1374	89	355	1377	785	570	195
ETELÄ-SAVO	68224	12,9	11,5	8787	4860	3927	359	1229	3676	2135	1912	562
KOKO MAA	2611164	12,2	10,2	318586	168600	149986	12053	46967	110483	75654	44202	25228
.. = tietoa ei ole saatu, se on liian epävarma esitettäväksi tai se on salassapitosäännön alainen												

**TAULU 1. TYÖLLISYYSTILANNE 2013 HEINÄKUUN LOPUSSA (I) JA TOIMISTOJEN TOIMINTA HEINÄKUUN AIKANA (II)
ELY-KESKUS: ETELÄ-SAVO**

			vrt.	muutos	muutos
I	TILANNE KUUKAUDEN LOPUSSA	heinä.13	heinä.12	HENK.	%
A.	TYÖNHAKIJAT				
1.	Työttömät työnhakijat	8787	8086	701	8,7
	joista henkilökohtaisesti lomautetut	517	384	133	34,6
2.	Lyhennetyllä työviikolla	80	47	33	70,2
3.	Työssä olevat yhteensä	3623	3796	-173	-4,6
	joista yleisillä työmarkkinoilla	2605	2556	49	1,9
	joista työllistettynä	1018	1240	-222	-17,9
4.	Työvoiman ulkopuolella	2312	1955	357	18,3
	joista työllistymistä edist.palvelussa	618	0	618	0,0
	joista koulutuksessa	375	0	375	0,0
5.	Työttömyyseläkettä saavat	647	1087	-440	-40,5
1.-5.	Kaikki työnhakijat yhteensä	15449	14971	478	3,2
B	TYÖVOIMAN KYSYNTÄ				
1.	Avoimet työpaikat yhteensä	562	477	85	17,8
	joista yli kuukauden avoinna olleet	227	170	57	33,5
	joista yli 2 kuukautta avoinna olleet	105	69	36	52,2
C	PALVELUISSA				
1.	Valtiolle työllistetyt	33	32	1	3,1
2.	Kuntiin työllistetyt	246	204	42	20,6
3.	Yksityiselle sektorille työllistetyt	945	836	109	13,0
1.-3.	Työllistetyt yhteensä	1224	1072	152	14,2
4.	Työvoimakoulutuksessa	506	431	75	17,4
5.	Valmennuksessa	1	0	1	0,0
6.	Työ-/koulutuskokeilussa	251	0	251	0,0
7.	Työharjoittelussa/työelämävalmennuks	0	358	-358	-100,0
8.	Vuorotteluvapaasijaisena	261	244	17	7,0
9.	Kuntouttavassa työtoiminnassa	427	291	136	46,7
10.	Omaehtoisessa opiskelussa	668	606	62	10,2
1.-10.	Palveluissa yhteensä	3338	3002	336	11,2
D.	TYÖTTÖMYYDEN RAKENNE				
1.	Työttömät naiset	3927	3623	304	8,4
2.	Työttömät miehet	4860	4463	397	8,9
3.	Alle 25-vuotiaat työttömät	1229	1130	99	8,8
4.	Yli 50-vuotiaat työttömät	3676	3414	262	7,7
5.	Pitkäaikaistyöttömät	2135	1935	200	9,4
E.	TOIMEENTULOTURVA				
1.	Työttömiä työttömyyskassojen jäseniä	3779	3315	464	14,0
II.	TOIMINTA KUUKAUDEN AIKANA				
1.	Työttömät työnhakijat	9473	8997	476	5,3
2.	Muut työnhakijat	6533	6610	-77	-1,2
1.-2.	Työnhakijat yhteensä	16006	15607	399	2,6
3.	Kuukauden kaikki työpaikat	1230	1090	140	12,8
	Kuukauden uudet työpaikat	716	607	109	18,0
	Täyttyneet työpaikat	672	607	65	10,7
	joista toimiston hakijalla täytt.	205	274	-69	-25,2
4.	Alkaneet työttömyysjaksot	1482	1700	-218	-12,8
5.	Päättyneet työttömyysjaksot	1102	1507	-405	-26,9
6.	Uudet työllistämiset	166	256	-90	-35,2
7.	Aloittanut työvoimakoulutuksen	6	9	-3	-33,3

NÄKYMIÄ | ELOKUU| 2013

**ETELÄ-SAVON TYÖLLISYYSKATSAUS 31.7.2013
JULKAISUVAPAA TIISTAINA 20.8.2013 KLO 9:00**

**Etelä-Savon elinkeino-, liikenne- ja ympäristökeskus
Merja Toijonen|**

www.ely-keskus.fi/julkaisut | www.doria.fi/ely-keskus