

Satakunnan työllisyyskatsaus 9/2012

Julkaisuvapaa tiistaina 23.10.2012 klo 9.00

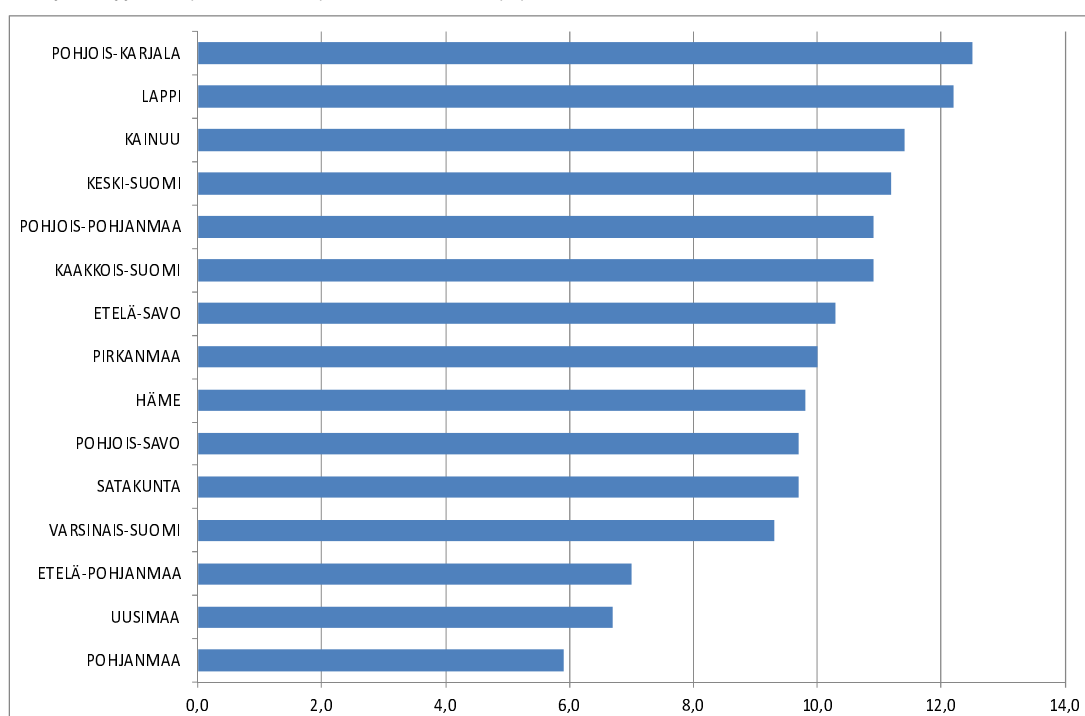
Työttömyys laskenut elokuusta mutta lisääntynyt viime vuodesta

Työnhakijat

Satakunnan elinkeino-, liikenne- ja ympäristökeskuksen alueella oli työnvälitystilaston mukaan syyskuun lopussa työttömiä työnhakijoita 10 550, mikä on noin 100 vähemmän kuin kuukausi sitten. Lomautettuna oli runsaat 800, mikä on lähes 100 enemmän kuin viime kuussa. Työttömien osuus työvoimasta oli 9,7 %. Työttöminä työnhakijoina oli miehiä runsaat 5 700 ja naisia 4 800. Vaikka työllisyystilanne on parantunut viime kuusta, työttömiä työnhakijoita oli jo selvästi enemmän kuin vuosi sitten. Satakunnassa työttömien työnhakijoiden määrä on lisääntynyt 500:lla viime syyskuusta. Lomautettuja oli yli 200 enemmän kuin vuosi sitten.

Satakunnan alueen työ- ja elinkeinotoimistoihin ilmoittautui syyskuun aikana 1 600 uutta työnhakijaa ja työnhaun päätti 1 800 henkeä. Yleisille työmarkkinoille työllistyi runsaat 1 100 henkeä.

Kuva 1: Työttömyysaste (ml. lomautetut) ELY-keskuksittain (%)



Avoimet työpaikat

Satakunnan alueen TE-toimistoissa oli syyskuun aikana avoinna vajaat 1 800 työpaikkaa, mikä on noin 450 paikkaa vähemmän kuin vuosi sitten. Avoimet paikat lisääntyivät viime vuodesta vain hallinto- ja toimistotyössä. Suhteellisesti eniten avoimet paikat vähenivät rakennustyössä. Uusia avoimia työpaikkoja ilmoitettiin TE-toimistoihin syyskuun aikana noin 950 ja täytettiin runsaat 1 000.

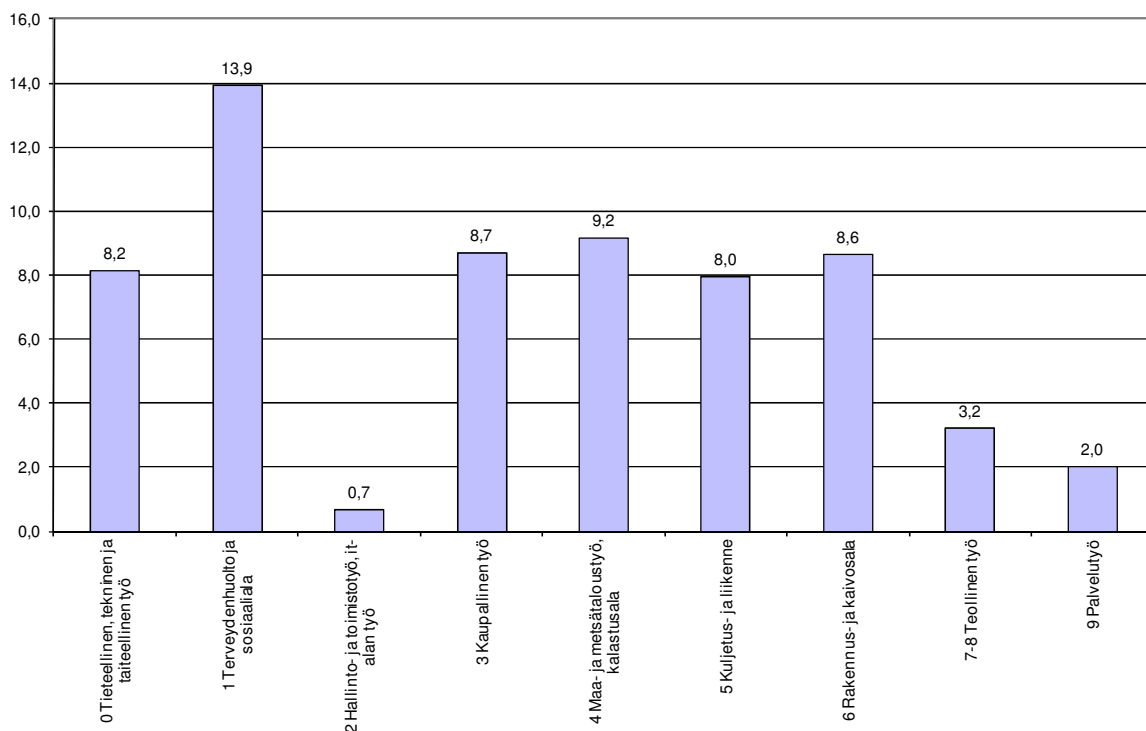
Työttömyyden rakenne

Alle 25-vuotiaita työttömiä työnhakijoita (lom. ml) oli syyskuun lopussa lähes 1 400, mikä on suunnilleen saman verran kuin viime kuussa mutta 100 enemmän kuin vuosi sitten. Alle 25-vuotiaiden osuus työttömistä työnhakijoista (lom. ml) oli 13,1 %. Yli 50-vuotiaita työttömiä työnhakijoita oli syyskuun lopussa lähes 4 500, mikä on hivenen vähemmän kuin kuukausi sitten.

Yhtäjaksoisesti yli vuoden työttömänä olleita oli vajaat 2 900, mikä on yli 100 vähemmän kuin kuukausi sitten mutta yli 200 enemmän kuin vuosi sitten.

Ammattiryhmittäin tarkasteltuna työttömien työnhakijoiden määrä (lom. ml) nousi vuoden aikana kaikissa ammattiryhmissä. Suhteellisesti suurinta lisäys oli terveydenhuolto ja sosiaalialalla.

Kuva 2: Työttömät työnhakijat kuukauden aikana Satakunnassa – m uutos ammattiryhmittäin vuoden aikana (%)



Työhallinnon koulutus- ja työllistämistoimenpiteet

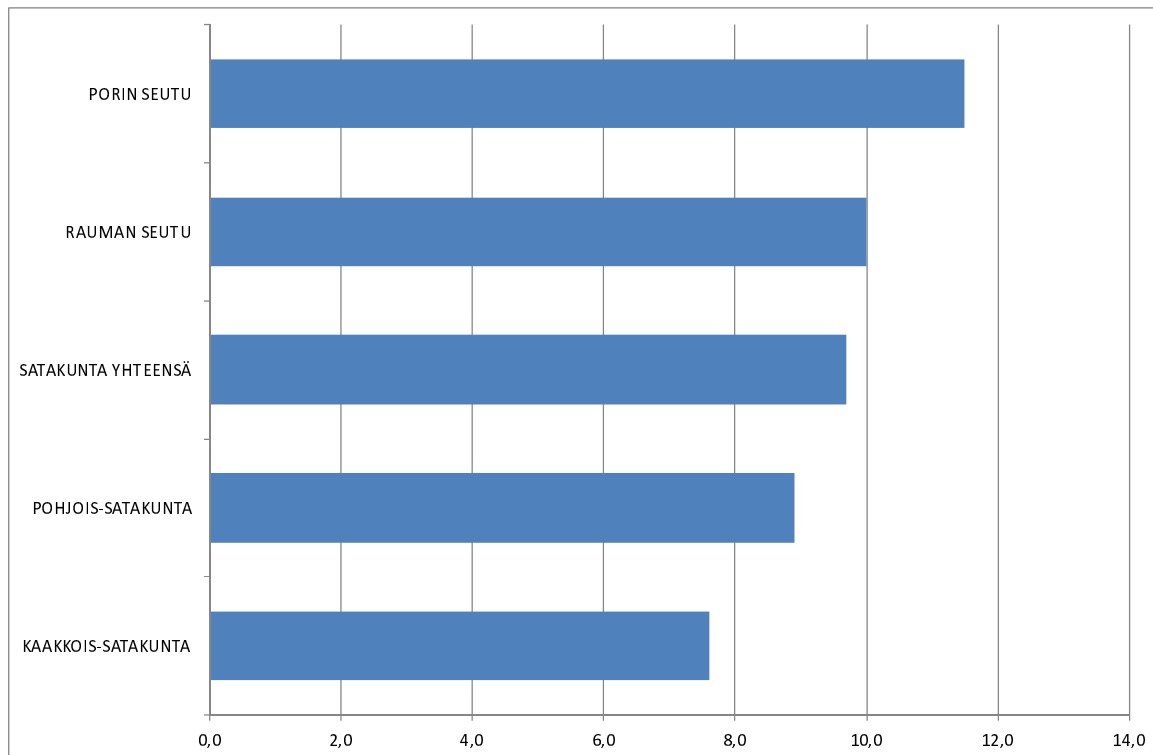
Työvoimakoulutuksen aloittaneita oli syyskuussa 500 ja työllistämistoimenpitein sijoitettiin vajaat 500 henkilöä. Työvoimakoulutuksen aloittaneita oli enemmän mutta toimenpitein sijoitettuja oli vastaavasti vähemmän kuin vuosi sitten.

Syyskuun lopussa työvoimakoulutuksessa oli vajaat 1 200 ja työllistämistukitoimenpiteissä lähes 1 300 henkilöä. Tukityöllistettyinä oli valtiolla noin 20, kunnissa vajaat 500 ja yksityisellä sektorilla lähes 800 henkilöä. Toimenpiteissä olevien määrä on laskenut viime vuodesta voimakkaasti. Työllistämistukitoimenpiteissä oli lähes 600 vähemmän, mutta työvoimakoulutuksessa oli sen sijaan vajaat 200 enemmän kuin vuosi sitten.

TE-toimistot

Työttömien työnhakijoiden määrä lisääntyi vuoden takaisesta jokaisen TE-toimiston alueella. Korkein työttömyysaste oli Porin seudun TE-toimiston alueella (11,5 %) ja alhaisin Kaakkois-Satakunnassa (7,6 %).

Kuva 3: Työttömyysaste (ml. lomautetut) TE-toimistoittain ja koko alueella (%)



Kunnat

Työttömien työnhakijoiden määrä on noussut vuoden aikana valtaosassa alueen kunnista. Vain viiden kunnan alueella työttömyysaste oli alempi kuin vuosi sitten. Yli kymmenen prosentin työttömyysaste oli kuuden kunnan alueella. Korkeimmat työttömyysasteet olivat Pomarkussa (14,3 %), Siikaisissa (13,7 %), Porissa (12,1 %) sekä Merikarvialla (11,3 %). Alhaisimmat työttömyysasteet olivat Säskylässä (5,1 %), Köyliössä (5,2 %), Huittisissa (6,6 %) ja Eurassa (6,8 %).

Lähde: Työ- ja elinkeinoministeriö, työnvälitystilastot

Työllisyyskatsausta koskevat lisätiedot

Satakunnan ELY-keskus:

Yksikön päällikkö Juhani Sundell puh. 0295 022 117
Ylijohtaja Marja Karvonen puh. 0295 022 111

Satakunnan TE-toimistot:

Porin seudun TE-toimisto puh. 010 60 40191 tai 010 60 40198
Kaakkois-Satakunnan TE-toimisto puh. 010 60 40193
Pohjois-Satakunnan TE-toimisto puh. 010 60 40195
Rauman seudun TE-toimisto puh. 010 60 40196

TAULU 1.

TYÖLLISYYSTILANNE 2012 SYYSKUUN LOPUSSA (I)

ELY-KESKUS: SATAKUNTA

TOIMISTOJEN TOIMINTA SYYSKUUN AIKANA (II)

I TILANNE KUUKAUDEN LOPUSSA	Syysk.	Syysk.	M U U T O S	
	2012	2011	HENK.	%
A. TYÖNHAKIJAT				
1. Työttömät työnhakijat	10 551	10 039	512	5,1
joista henkilökohtaisesti lomautetut	829	607	222	36,6
2. Lyhennetyllä työviikolla	199	148	51	34,5
3. Työssä olevat yhteensä	4 551	4 676	-125	-2,7
joista yleisillä työmarkkinoilla	3 140	2 777	363	13,1
joista tukitoimenpiteillä sijoitetut	1 411	1 899	-488	-25,7
4. Työvoiman ulkopuolella	3 049	3 153	-104	-3,3
5. Työttömyyseläkettä saavat	691	1 499	-808	-53,9
1-5 Kaikki työnhakijat yhteensä	19 041	19 515	-474	-2,4
B. TYÖVOIMAN KYSYNTÄ				
1. Avoimet työpaikat yhteensä	885	854	31	3,6
joista yli kuukauden avoinna olleet	226	204	22	10,8
joista yli 2 kuukautta avoinna olleet	60	92	-32	-34,8
C. TOIMENPITEILLÄ SIOJITETUT				
1. Valtiolle sijoitetut	23	30	-7	-23,3
2. Kuntiin sijoitetut	463	649	-186	-28,7
3. Yksityiselle sektorille sijoitetut	794	1 157	-363	-31,4
1-3 Työllistämistukitoimenpiteillä yht.	1 280	1 836	-556	-30,3
4. Työvoimakoulutuksessa	1 196	1 028	168	16,3
5. Työharjoittelussa/työelämävalmennuks.	504	477	27	5,7
6. Vuorottelupaikkaan työllistettynä	284	308	-24	-7,8
7. Kuntouttavassa työtoiminnassa	496	426	70	16,4
8. Omaehtoisessa opiskelussa	795	817	-22	-2,7
1-8 Toimenpiteillä yhteensä	4 555	4 892	-337	-6,9
D. TYÖTTÖMYYDEN RAKENNE				
1. Työttömät naiset	4 805	4 581	224	4,9
2. Työttömät miehet	5 746	5 458	288	5,3
3. Alle 25-vuotiaat työttömät	1 380	1 274	106	8,3
4. Yli 50-vuotiaat työttömät	4 474	4 358	116	2,7
5. Pitkäaikaistyöttömät	2 891	2 676	215	8,0
E. TOIMEENTULOTURVA				
1. Työttömyyskassojen jäsenet	5 193	5 006	187	3,7
II. TOIMINTA KUUKAUDEN AIKANA				
1. Työttömät työnhakijat	12 447	11 923	524	4,4
2. Muut työnhakijat	7 743	8 841	-1 098	-12,4
1-2 Työnhakijat yhteensä	20 190	20 764	-574	-2,8
3. Kuukauden kaikki työpaikat	1 759	2 215	-456	-20,6
Kuukauden uudet työpaikat	954	1 321	-367	-27,8
Täyttyneet työpaikat	1 019	1 370	-351	-25,6
joista toimiston hakijalla täytt.	223	310	-87	-28,1
4. Alkaneet työttömyysjaksot	2 730	2 482	248	10,0
5. Päättyneet työttömyysjaksot	2 753	2 602	151	5,8
6. Uudet sijoitukset tukitoimenpiteillä	484	579	-95	-16,4
7. Aloittanut työvoimakoulutuksen	509	435	74	17,0

TAULU 1. LASKENTAPÄIVÄN AVOIMET TYÖPAIKAT, TYÖTTÖMÄT TYÖNHAKIJAT JA MUUT TYÖNHAKIJAT
KOKO MAA

	SYYSK. 2012	ELOK. 2012	MUUTOS	2012 SYYSK./ 2012 ELOK. %	SYYSK. 2011	MUUTOS	2012 SYYSK./ 2011 SYYSK. %
AVOIMET TYÖPAIKAT	28 186	28 140	46	0,2	28 701	-515	-1,8
KAIKKI TYÖNHAKIJAT	453 070	454 350	-1 280	-0,3	447 579	5 491	1,2
KAIKKI TYÖTTÖMÄT TYÖNHAKIJAT	239 598	246 332	-6 734	-2,7	223 966	15 632	7,0
TYÖTTÖMYYSASTE	8,9	9,1			8,3		
TYÖTTÖMÄT NAISET	104 448	109 874	-5 426	-4,9	99 006	5 442	5,5
TYÖTTÖMÄT MIEHET	135 150	136 458	-1 308	-1,0	124 960	10 190	8,2
ALLE 25-VUOTIAAT	29 957	32 410	-2 453	-7,6	27 068	2 889	10,7
ALLE 20-VUOTIAAT	7 236	8 278	-1 042	-12,6	6 980	256	3,7
YLI 50-VUOTIAAT	92 041	92 880	-839	-0,9	88 599	3 442	3,9
PITKÄAIKAISTYÖTTÖMÄT	61 547	63 146	-1 599	-2,5	56 324	5 223	9,3
VAJAAKUNTOISET TYÖTTÖMÄT	38 311	39 123	-812	-2,1	37 362	949	2,5
ULKOMAALAISET TYÖTTÖMÄT	20 273	22 142	-1 869	-8,4	17 900	2 373	13,3
TYÖTTÖMÄT KASSOJEN JÄSENET	99 934	99 797	137	0,1	93 841	6 093	6,5
TYÖTTÖMÄT ILMAN LOMAUTETTUJA	228 284	235 942	-7 658	-3,2	215 278	13 006	6,0
LOMAUTETUT	11 314	10 390	924	8,9	8 688	2 626	30,2
LYHENNETYLLÄ TYÖVIKOLLA	2 353	2 037	316	15,5	1 742	611	35,1
TYÖSSÄ OLEVAT TYÖNH. PL. SJOIT	70 866	73 439	-2 573	-3,5	63 612	7 254	11,4
TYÖTTÖMYYSELÄKKEELLÄ	23 179	24 215	-1 036	-4,3	35 798	-12 619	-35,3
TOIMENPITEIN SJOITETUT	42 905	40 945	1 960	4,8	47 853	-4 948	-10,3
TYÖVOIMAKOULUTUKSESSA	28 254	23 989	4 265	17,8	29 766	-1 512	-5,1

TAULU 1. LASKENTAPÄIVÄN AVOIMET TYÖPAIKAT, TYÖTTÖMÄT TYÖNHAKIJAT JA MUUT TYÖNHAKIJAT
ELY-KESKUS: 14 SATAKUNTA

	SYYSK. 2012	ELOK. 2012	MUUTOS	2012 SYYSK./ 2012 ELOK. %	SYYSK. 2011	MUUTOS	2012 SYYSK./ 2011 SYYSK. %
AVOIMET TYÖPAIKAT	885	866	19	2,2	854	31	3,6
KAIKKI TYÖNHAKIJAT	19 041	18 893	148	0,8	19 515	-474	-2,4
KAIKKI TYÖTTÖMÄT TYÖNHAKIJAT	10 551	10 660	-109	-1,0	10 039	512	5,1
TYÖTTÖMYYSASTE	9,7	9,8			9,3		
TYÖTTÖMÄT NAISET	4 805	4 942	-137	-2,8	4 581	224	4,9
TYÖTTÖMÄT MIEHET	5 746	5 718	28	0,5	5 458	288	5,3
ALLE 25-VUOTIAAT	1 380	1 392	-12	-0,9	1 274	106	8,3
ALLE 20-VUOTIAAT	327	331	-4	-1,2	330	-3	-0,9
YLI 50-VUOTIAAT	4 474	4 523	-49	-1,1	4 358	116	2,7
PITKÄAIKAISTYÖTTÖMÄT	2 891	3 035	-144	-4,7	2 676	215	8,0
VAJAAKUNTOISET TYÖTTÖMÄT	1 683	1 720	-37	-2,2	1 677	6	0,4
ULKOMAALAISET TYÖTTÖMÄT	457	505	-48	-9,5	389	68	17,5
TYÖTTÖMÄT KASSOJEN JÄSENET	5 193	5 139	54	1,1	5 006	187	3,7
TYÖTTÖMÄT ILMAN LOMAUTETTUJA	9 722	9 919	-197	-2,0	9 432	290	3,1
LOMAUTETUT	829	741	88	11,9	607	222	36,6
LYHENNETYLLÄ TYÖVIKOLLA	199	174	25	14,4	148	51	34,5
TYÖSSÄ OLEVAT TYÖNH. PL. SJOIT	3 140	3 273	-133	-4,1	2 777	363	13,1
TYÖTTÖMYYSELÄKKEELLÄ	691	714	-23	-3,2	1 499	-808	-53,9
TOIMENPITEIN SJOITETUT	1 784	1 720	64	3,7	2 313	-529	-22,9
TYÖVOIMAKOULUTUKSESSA	1 196	877	319	36,4	1 028	168	16,3

TK7

TYÖNVÄLITYSTILASTO, TILANNEKATSAUS 28.09.2012

TAULU 7. LASKENTAPÄIVÄN AVOIMET TYÖPAIKAT JA TYÖTTÖMÄT TYÖHAKIJAT ELY-KESKUKSITTAIN
KOKO MAA

ELY-KESKUS	AVOIMET TYÖPAIKAT	TYÖTTÖMÄT TYÖNHAKIJAT						TYÖTTÖMYYS- ASTE, %
		YHTEENSÄ	MIEHET	NAISET	ALLE 25- VUOTIAAT	PITKÄAIK. TYÖTTÖMÄT	LOMAUTETUT	
UUSIMAA	13 151	56 396	31 647	24 749	5 508	13 882	1 750	6,7
VARSINAIS-SUOMI	1 696	21 703	12 225	9 478	2 800	5 044	1 313	9,3
SATAKUNTA	885	10 551	5 746	4 805	1 380	2 891	829	9,7
HÄME	1 442	17 661	9 693	7 968	2 191	4 848	766	9,8
PIRKANMAA	1 987	25 120	13 784	11 336	3 252	7 318	1 186	10,0
KAAKKOIS-SUOMI	947	16 316	9 488	6 828	2 176	4 555	740	10,9
ETELÄ-SAVO	375	7 243	4 241	3 002	877	1 987	358	10,3
POHJOIS-SAVO	1 386	11 237	6 432	4 805	1 425	3 036	579	9,7
POHJOIS-KARJALA	536	9 893	5 724	4 169	1 119	2 714	465	12,5
KESKI-SUOMI	854	14 900	8 385	6 515	2 102	4 262	726	11,2
ETELÄ-POHJANMAA	736	6 400	3 570	2 830	943	1 225	550	7,0
POHJANMAA	848	7 191	4 012	3 179	1 007	1 595	369	5,9
POHJOIS-POHJANMAA	1 671	19 976	11 438	8 538	3 215	4 813	1 049	10,9
KAINUU	372	4 227	2 467	1 760	526	971	184	11,4
LAPPI	963	10 271	6 029	4 242	1 335	2 333	428	12,2
AHVENANMAA	128	452	225	227	100	48	7	3,0
ULKOMAAT	202	3	1	2	1	0	0	0,0
KOKO MAA	28 186	239 598	135 150	104 448	29 957	61 547	11 314	8,9

TK7

TYÖNVÄLITYSTILASTO, TILANNEKATSAUS 28.09.2012

TAULU 7. LASKENTAPÄIVÄN AVOIMET TYÖPAIKAT JA TYÖTTÖMÄT TYÖHAKIJAT TOIMISTOITTAIN
ELY-KESKUS: 14 SATAKUNTA

TOIMISTO	AVOIMET TYÖPAIKAT	TYÖTTÖMÄT TYÖNHAKIJAT						TYÖTTÖMYYS- ASTE, %
		YHTEENSÄ	MIEHET	NAISET	ALLE 25- VUOTIAAT	PITKÄAIK. TYÖTTÖMÄT	LOMAUTETUT	
PORIN SEUTU	448	5 704	3 031	2 673	831	1 780	283	11,5
KAAKKOIS-SATAKUNTA	124	1 779	989	790	205	399	104	7,6
POHJOIS-SATAKUNTA	45	889	510	379	112	178	104	8,9
RAUMAN SEUTU	268	2 179	1 216	963	232	534	338	10,0
YHTEENSÄ	885	10 551	5 746	4 805	1 380	2 891	829	9,7

KUNTA	TYÖTTÖMÄT TYÖNHAKIJAT 1)			TYÖVOIMA 2)	TYÖTTÖ- MYYS- ASTE, %	TYÖTTÖMÄT TYÖNHAKIJAT 1)				AVOIMET TYÖ- PAIKAT
	EDELLISENÄ VUONNA	MUUTOS %	YHTEENSÄ			NAISET	ALLE 25- VUOTIAAT	YLI 50- VUOTIAAT	PITKÄAIK.- TYÖTTÖMÄT	
EURA	381	338	12,7 %	5 638	6,8	165	46	175	72	27
EURAJOKI	227	197	15,2 %	2 780	8,2	109	16	101	55	54
HARJAVALTA	330	341	-3,2 %	3 363	9,8	138	39	159	85	44
HONKAJOKI	62	59	5,1 %	873	7,1	13	..	33	14	2
HUITTINEN	320	354	-9,6 %	4 855	6,6	149	43	137	65	34
JÄMIJÄRVI	88	79	11,4 %	899	9,8	37	8	49	26	7
KANKAANPÄÄ	473	463	2,2 %	5 690	8,3	218	64	213	78	32
KARVIA	108	107	0,9 %	1 152	9,4	43	9	52	15	3
KIIKOINEN	45	56	-19,6 %	564	8,0	19	..	19	20	2
KOKEMÄKI	307	317	-3,2 %	3 537	8,7	124	35	145	83	16
KÖYLIÖ	68	66	3,0 %	1 304	5,2	28	7	31	12	3
LAVIA	92	86	7,0 %	847	10,9	39	15	42	25	2
LUVIA	131	121	8,3 %	1 535	8,5	63	15	60	40	1
MERIKARVIA	156	152	2,6 %	1 381	11,3	90	9	85	50	2
NAKKILA	253	240	5,4 %	2 564	9,9	123	24	119	60	3
POMARKKU	144	104	38,5 %	1 004	14,3	66	21	57	36	2
PORI	4 666	4 406	5,9 %	38 702	12,1	2 170	724	1 834	1 446	386
RAUMA	1 900	1 786	6,4 %	19 070	10,0	828	210	830	460	119
SIIKAINEN	92	86	7,0 %	671	13,7	35	7	40	31	0
SÄKYLÄ	115	111	3,6 %	2 254	5,1	59	12	53	26	19
ULVILA	533	541	-1,5 %	6 368	8,4	256	59	213	174	21
YHTEENSÄ	10 491	10 010	4,8 %	109 000	9,6	4 772	1 373	4 447	2 873	779

1) Näissä kuntakohtaisissa työttömien tiedoissa ovat mukana myös henkilökohtaisesti ilmoittautuneet lomautetut.

2) Kuntien työvoima on Tilastokeskuksen vuoden 2010 työssäkäyntitilaston työvoimaluvun lopullinen tieto.

Työvoima Satakunnan ELY-keskuksen alueella on Tilastokeskuksen työvoimatutkimuksen edellisen vuoden vastaavan neljänneksen työvoimaluku.

.. = lukumäärä on viisi tai alle.

TYÖTTÖMÄT TYÖNHAKIJAT AMMATTIRYHMITÄIN KUUKAUDEN LOPUSSA ILMAN LOMAUTETTUJA (TK3)

AVOIMET TYÖPAIKAT AMMATTIRYHMITÄIN KUUKAUDEN AIKANA (KK6B)

ELY-KESKUS: SATAKUNTA

SYYSKUU

AMMATTIRYHMÄ - suurimmat ryhmät eriteltynä	TYÖTTÖMÄT TYÖNHAKIJAT KK LOPUSSA				AVOIMET TYÖPAIKAT KK AIKANA			
	2012	2011	MUUTOS	MUUT%	2012	2011	MUUTOS	MUUT%
Tieteellinen, tekninen ja taiteellinen työ	796	736	60	8,2	190	210	-20	-9,5
Tekniikan ala	368	350	18	5,1	147	157	-10	-6,4
Opetusala	133	117	16	13,7	25	25	0	0,0
Terveydenhuolto ja sosiaali- ja terveysala	957	840	117	13,9	259	327	-68	-20,8
Terveyden- ja sairaanhoito	416	371	45	12,1	142	170	-28	-16,5
Sosiaali- ja terveysala	286	250	36	14,4	44	93	-49	-52,7
Lasten päivähoito	152	134	18	13,4	17	25	-8	-32,0
Hallinto- ja toimistotyö, it-alan työ	1 031	1 024	7	0,7	173	160	13	8,1
Sihteeri- ja toimistotyö	498	500	-2	-0,4	60	42	18	42,9
Liikeryhtymien ja järjestöjen johtotyö	127	135	-8	-5,9	59	53	6	11,3
Tietotekniikka	158	136	22	16,2	10	18	-8	-44,4
Kaupallinen työ	763	702	61	8,7	316	336	-20	-6,0
Tavaroiden myynti	541	481	60	12,5	111	129	-18	-14,0
Myyntityö ja kauppaedustus	139	148	-9	-6,1	152	191	-39	-20,4
Maa- ja metsätaloustyö, kalastusala	262	240	22	9,2	19	33	-14	-42,4
Puutarha- ja puistotyö	120	95	25	26,3	2	21	-19	-90,5
Maatilatalous, eläintenhoito	79	77	2	2,6	16	10	6	60,0
Kuljetus- ja liikenne	393	364	29	8,0	72	122	-50	-41,0
Tieliikenne	278	270	8	3,0	22	42	-20	-47,6
Rakennus- ja kaivosala	893	822	71	8,6	101	178	-77	-43,3
Talonrakennus	768	701	67	9,6	65	132	-67	-50,8
Teollinen työ	2 791	2 704	87	3,2	452	620	-168	-27,1
Ompelu ja vaatetus	189	166	23	13,9	2	4	-2	-50,0
Takomo ja valimo	68	77	-9	-11,7	7	5	2	40,0
Konepaja- ja rakennusmetalli	1 216	1 110	106	9,5	220	426	-206	-48,4
Sähkö	321	320	1	0,3	112	71	41	57,7
Puu	198	181	17	9,4	5	8	-3	-37,5
Elintarviketeollisuus	119	112	7	6,3	24	32	-8	-25,0
Paperinvalmistus	84	101	-17	-16,8	10	2	8	400,0
Pakkaus-, varasto- ja ahtaus	181	186	-5	-2,7	51	33	18	54,5
Sekatyö, teollisuus	81	82	-1	-1,2	4	0	4	0,0
Palvelutyö	1 057	1 036	21	2,0	170	227	-57	-25,1
Majoitusliike- ja suurtalous	483	473	10	2,1	40	41	-1	-2,4
Kiinteistönhoito- ja siivous	336	326	10	3,1	64	65	-1	-1,5
Tarjoilu	113	114	-1	-0,9	26	48	-22	-45,8
Muulla luokittelematon työ	1 608	1 571	37	2,4	7	2	5	250,0
Ilman ammattia olevat	1 166	1 089	77	7,1	7	2	5	250,0
Koululaiset ja opiskelijat	14	28	-14	-50,0	0	0	0	-
Yhteensä	10 551	10 039	512	5,1	1 759	2 215	-456	-20,6

NÄKYMIÄ | SYYSKUU | 2012

SATAKUNNAN TYÖLLISYYSKATSAUS 9/2012

Satakunnan elinkeino-, liikenne- ja ympäristökeskus

23.10.2012 | Aluekehitysyksikkö, MM, JS

Taitto: Jari Suominen

www.ely-keskus.fi/julkaisut | www.doria.fi/ely-keskus