

Satakunnan työllisyyskatsaus 8/2012

Julkaisuvapaa tiistaina 25.9.2012 klo 9.00

Työttömien määrä laskenut ja avoimet työpaikat lisääntyneet

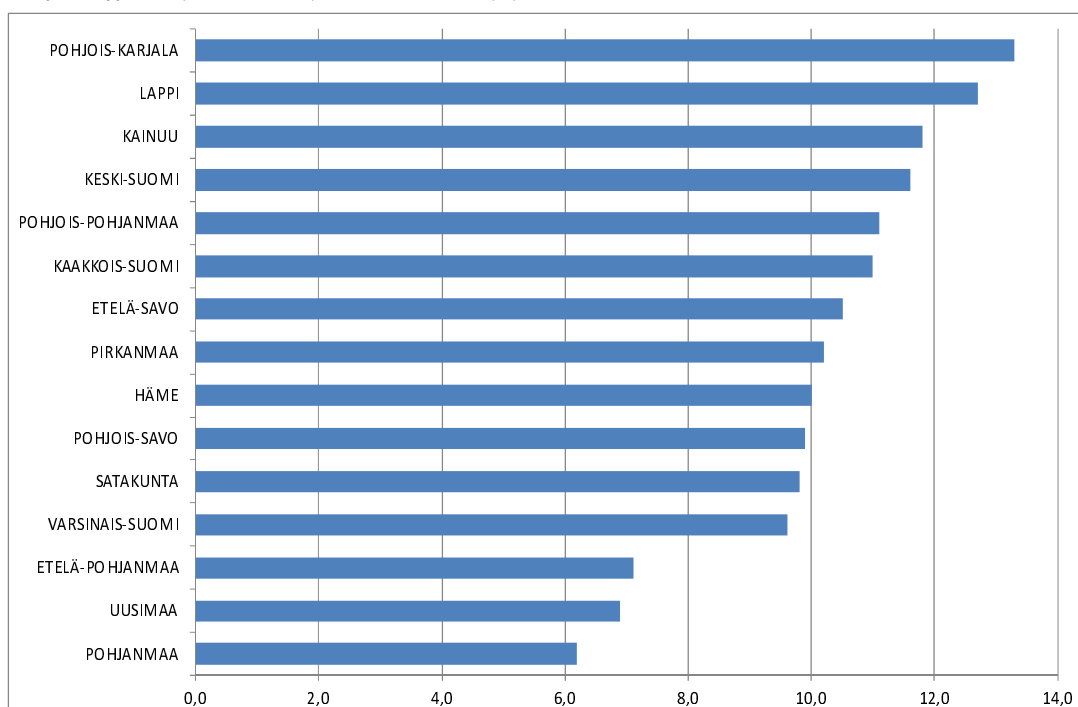
Työnhakijat

Satakunnan elinkeino-, liikenne- ja ympäristökeskuksen alueella oli työnvälitystilaston mukaan elokuun lopussa työttömiä työnhakijoita vajaat 10 700, mikä on 750 vähemmän kuin kuukausi sitten. Lomautettuna oli runsaat 700, mikä on hivenen vähemmän kuin viime kuussa. Työttömien osuus työvoimasta oli 9,8 %. Työttöminä työnhakijoina oli miehiä runsaat 5 700 ja naisia yli 4 900.

Vaikka työllisyystilanne on parantunut selvästi viime kuusta, työttömiä työnhakijoita oli enemmän kuin vuosi sitten. Satakunnassa työttömien työnhakijoiden määrä on lisääntynyt vajaalla sadalla viime elokuusta. Lomautettuja oli hieman enemmän kuin vuosi sitten.

Satakunnan alueen työ- ja elinkeinotoimistoihin ilmoittautui elokuun aikana lähes 1 600 uutta työnhakijaa ja työnhaun päätti 2 600 henkeä. Yleisille työmarkkinoille työllistyi 1 500 henkeä.

Kuva 1: Työttömyysaste (ml. lomautetut) ELY-keskuksittain (%)



Avoimet työpaikat

Satakunnan alueen TE-toimistoissa oli elokuun aikana avoinna lähes 2 000 työpaikkaa, mikä on lähes 300 enemmän kuin viime kuussa, mutta yli 200 paikkaa vähemmän kuin vuosi sitten. Avoimet paikat lisääntyivät viime vuodesta vain hallinto- ja toimistotyössä, tieteellisessä, teknisessä ja taiteellisessa työssä sekä palvelutyössä. Vastavasti avoimet paikat vähentyivät muilla aloilla. Uusia avoimia työpaikkoja ilmoitettiin TE-toimistoihin elokuun aikana lähes 1 300 ja täytettiin vajaat 1 200.

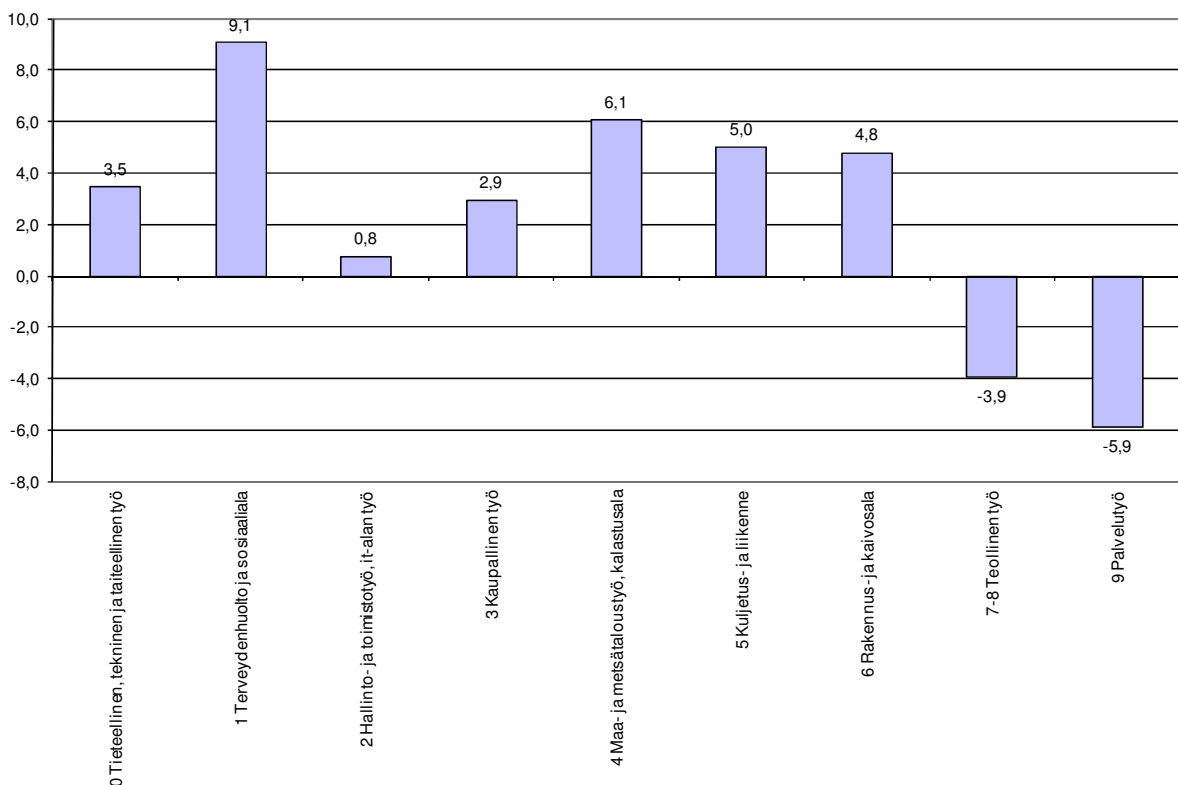
Työttömyyden rakenne

Alle 25-vuotiaita työttömiä työnhakijoita (lom. ml) oli elokuun lopussa lähes 1 400, mikä on runsaat 100 vähemmän kuin viime kuussa. Nuorten työttömien määrä on suunnilleen samaa tasoa kuin vuosi sitten. Alle 25-vuotiaiden osuus työttömistä työnhakijoista (lom. ml) oli 13,1 %. Yli 50-vuotiaita työttömiä työnhakijoita oli elokuun lopussa runsaat 4 500, mikä on lähes 100 vähemmän kuin kuukausi sitten.

Yhtäjaksoisesti yli vuoden työttömänä olleita oli runsaat 3 000, mikä on lähes 100 vähemmän kuin kuukausi sitten ja runsaat 300 enemmän kuin vuosi sitten.

Ammattiryhmittäin tarkasteltuna työttömien työnhakijoiden määrä (lom. ml) laski vuoden aikana vain palvelutyössä sekä teollisuudessa. Kaikissa muissa ammattiryhmissä työttömien työnhakijoiden määrä nousi. Suhteellisesti suurinta lisäys oli terveydenhuolto ja sosiaalialalla.

Kuva 2: Työttömät työnhakijat kuukauden aikana Satakunnassa – m uutos ammattiryhmittäin vuoden aikana (%)



Työhallinnon koulutus- ja työllistämistoimenpiteet

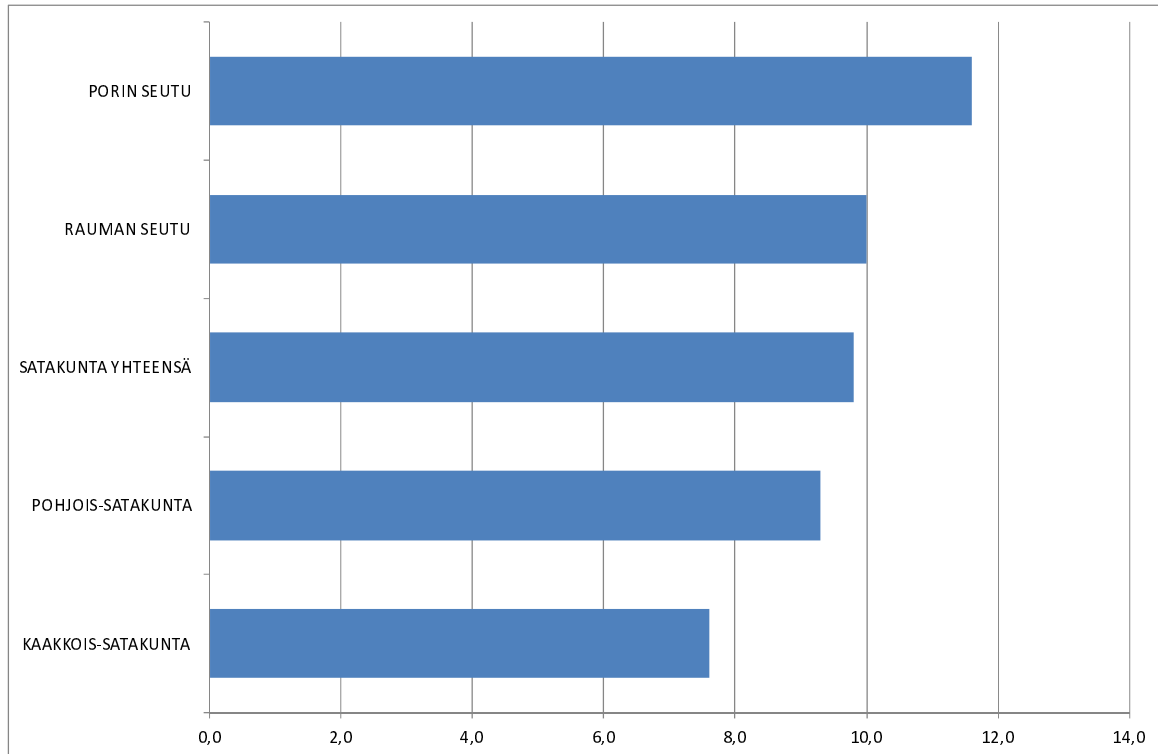
Työvoimakoulutuksen aloittaneita oli elokuussa runsaat 100 ja työllistämistoimenpitein sijoitettiin noin 450 henkilöä. Sekä työvoimakoulutuksen aloittaneita että toimenpitein sijoitettuja oli vähemmän kuin vuosi sitten.

Elokuun lopussa työvoimakoulutuksessa oli vajaat 900 ja työllistämistukitoimenpiteissä noin 1 300 henkilöä. Tukityöllistettyinä oli valtiolla noin 20, kunnissa 450 ja yksityisellä sektorilla runsaat 800 henkilöä. Toimenpiteissä olevien määrä on laskenut viime vuodesta voimakkaasti. Työllistämistukitoimenpiteissä oli lähes 500 vähemmän, mutta työvoimakoulutuksessa oli sen sijaan hieman enemmän kuin vuosi sitten.

TE-toimistot

Työttömien työnhakijoiden määrä vähentyi vuoden takaisesta Rauman seudun ja Pohjois-Satakunnan TE-toimistojen alueilla, mutta lisääntyi Porin seudun ja Kaakkois-Satakunnan alueilla. Korkein työttömyysaste oli Porin seudun TE-toimiston alueella (11,6 %) ja alhaisin Kaakkois-Satakunnassa (7,6 %).

Kuva 3: Työttömyysaste (ml. lomautetut) TE-toimistoittain ja koko alueella (%)



Kunnat

Työttömien työnhakijoiden määrä on noussut vuoden aikana yli puolessa alueen kunnista. Yli kymmenen prosentin työttömyysaste oli kuuden kunnan alueella. Korkeimmat työttömyysasteet olivat Siikaisissa (13,3 %), Pomarkussa ja Porissa (12,2 %) sekä Merikarvialla (10,9 %). Alhaisimmat työttömyysasteet olivat Säskylässä (5,3 %), Köyliössä (5,6 %) ja Eurassa (6,5 %).

Lähde: Työ- ja elinkeinoministeriö, työnvälitystilastot

Työllisyyskatsausta koskevat lisätiedot

Satakunnan ELY-keskus:

Yksikön päällikkö Juhani Sundell	puh. 0295 022 117
Tutkija Merja Mannelin	puh. 0295 022 112
Ylijohtaja Marja Karvonen	puh. 0295 022 111

Satakunnan TE-toimistot:

Porin seudun TE-toimisto	puh. 010 60 40191 tai 010 60 40198
Kaakkois-Satakunnan TE-toimisto	puh. 010 60 40193
Pohjois-Satakunnan TE-toimisto	puh. 010 60 40195
Rauman seudun TE-toimisto	puh. 010 60 40196

TAULU 1.
ELY-KESKUS: SATAKUNTA

TYÖLLISYYSTILANNE 2012 ELOKUUN LOPUSSA (I)
TOIMISTOJEN TOIMINTA ELOKUUN AIKANA (II)

I TILANNE KUUKAUDEN LOPUSSA	Elok.	Elok.	M U U T O S	
	2012	2011	HENK.	%
A. TYÖNHAKIJAT				
1. Työttömät työnhakijat	10 660	10 590	70	0,7
joista henkilökohtaisesti lomautetut	741	708	33	4,7
2. Lyhennetyllä työviikolla	174	133	41	30,8
3. Työssä olevat yhteensä	4 611	4 642	-31	-0,7
joista yleisillä työmarkkinoilla	3 273	2 908	365	12,6
joista tukitoimenpiteillä sijoitetut	1 338	1 734	-396	-22,8
4. Työvoiman ulkopuolella	2 734	2 782	-48	-1,7
5. Työttömyyseläkettä saavat	714	1 547	-833	-53,8
1-5 Kaikki työnhakijat yhteensä	18 893	19 694	-801	-4,1
B. TYÖVOIMAN KYSYNTÄ				
1. Avoimet työpaikat yhteensä	866	973	-107	-11,0
joista yli kuukauden avoinna olleet	206	230	-24	-10,4
joista yli 2 kuukautta avoinna olleet	67	111	-44	-39,6
C. TOIMENPITEILLÄ SIOJITETUT				
1. Valtiolle sijoitetut	24	38	-14	-36,8
2. Kuntiin sijoitetut	451	610	-159	-26,1
3. Yksityiselle sektorille sijoitetut	834	1 148	-314	-27,4
1-3 Työllistämistukitoimenpiteillä yht.	1 309	1 796	-487	-27,1
4. Työvoimakoulutuksessa	877	851	26	3,1
5. Työharjoittelussa/työelämävalmennuks.	411	369	42	11,4
6. Vuorottelupaikkaan työllistettynä	338	337	1	0,3
7. Kuntouttavassa työtoiminnassa	487	394	93	23,6
8. Omaehtoisessa opiskelussa	741	689	52	7,5
1-8 Toimenpiteillä yhteensä	4 163	4 436	-273	-6,2
D. TYÖTTÖMYYDEN RAKENNE				
1. Työttömät naiset	4 942	4 879	63	1,3
2. Työttömät miehet	5 718	5 711	7	0,1
3. Alle 25-vuotiaat työttömät	1 392	1 377	15	1,1
4. Yli 50-vuotiaat työttömät	4 523	4 430	93	2,1
5. Pitkäaikaistyöttömät	3 035	2 686	349	13,0
E. TOIMEENTULOTURVA				
1. Työttömyyskassojen jäsenet	5 139	5 216	-77	-1,5
II. TOIMINTA KUUKAUDEN AIKANA				
1. Työttömät työnhakijat	13 026	13 105	-79	-0,6
2. Muut työnhakijat	7 730	8 529	-799	-9,4
1-2 Työnhakijat yhteensä	20 756	21 634	-878	-4,1
3. Kuukauden kaikki työpaikat	1 989	2 209	-220	-10,0
Kuukauden uudet työpaikat	1 282	1 424	-142	-10,0
Täyttyneet työpaikat	1 168	1 242	-74	-6,0
joista toimiston hakijalla täytt.	303	289	14	4,8
4. Alkaneet työttömyysjaksot	2 595	2 602	-7	-0,3
5. Päättäneet työttömyysjaksot	3 079	3 884	-805	-20,7
6. Uudet sijoitukset tukitoimenpiteillä	454	582	-128	-22,0
7. Aloittanut työvoimakoulutuksen	129	150	-21	-14,0

TAULU 1. LASKENTAPÄIVÄN AVOIMET TYÖPAIKAT, TYÖTTÖMÄT TYÖNHAKIJAT JA MUUT TYÖNHAKIJAT
KOKO MAA

	ELOKUU	HEINÄKUU	MUUTOS	2012 ELOK./	ELOKUU	MUUTOS	2012 ELOK./
	2012	2012		2012 HEINÄK.	2011		2011 ELOK.
				%			%
AVOIMET TYÖPAIKAT	28 140	25 831	2 309	8,9	30 579	-2 439	-8,0
KAIKKI TYÖNHAKIJAT	454 350	472 415	-18 065	-3,8	453 129	1 221	0,3
KAIKKI TYÖTTÖMÄT TYÖNHAKIJAT	246 332	274 131	-27 799	-10,1	234 998	11 334	4,8
TYÖTTÖMYYSASTE	9,1	10,2			8,7		
TYÖTTÖMÄT NAISET	109 874	129 679	-19 805	-15,3	106 283	3 591	3,4
TYÖTTÖMÄT MIEHET	136 458	144 452	-7 994	-5,5	128 715	7 743	6,0
ALLE 25-VUOTIAAT	32 410	40 148	-7 738	-19,3	30 277	2 133	7,0
ALLE 20-VUOTIAAT	8 278	10 813	-2 535	-23,4	8 273	5	0,1
YLI 50-VUOTIAAT	92 880	96 643	-3 763	-3,9	89 674	3 206	3,6
PITKÄAIKAISTYÖTTÖMÄT	63 146	62 844	302	0,5	57 422	5 724	10,0
VAJAAKUNTOISET TYÖTTÖMÄT	39 123	41 817	-2 694	-6,4	38 168	955	2,5
ULKOMAALAISET TYÖTTÖMÄT	22 142	26 185	-4 043	-15,4	20 110	2 032	10,1
TYÖTTÖMÄT KASSOJEN JÄSENET	99 797	112 423	-12 626	-11,2	96 555	3 242	3,4
TYÖTTÖMÄT ILMAN LOMAUTETTUJA	235 942	261 904	-25 962	-9,9	226 255	9 687	4,3
LOMAUTETUT	10 390	12 227	-1 837	-15,0	8 743	1 647	18,8
LYHENNETTYLLÄ TYÖVIKOLLA	2 037	1 888	149	7,9	1 592	445	28,0
TYÖSSÄ OLEVAT TYÖNH. PL. SJOIT	73 439	70 924	2 515	3,5	67 103	6 336	9,4
TYÖTTÖMYYSELÄKKEELLÄ	24 215	26 151	-1 936	-7,4	36 494	-12 279	-33,6
TOIMENPITEIN SJOITETUT	40 945	39 261	1 684	4,3	45 738	-4 793	-10,5
TYÖVOIMAKOULUTUKSESSA	23 989	20 370	3 619	17,8	24 757	-768	-3,1

TAULU 1. LASKENTAPÄIVÄN AVOIMET TYÖPAIKAT, TYÖTTÖMÄT TYÖNHAKIJAT JA MUUT TYÖNHAKIJAT
ELY-KESKUS: 14 SATAKUNTA

	ELOKUU	HEINÄKUU	MUUTOS	2012 ELOK./	ELOKUU	MUUTOS	2012 ELOK./
	2012	2012		2012 HEINÄK.	2011		2011 ELOK.
				%			%
AVOIMET TYÖPAIKAT	866	757	109	14,4	973	-107	-11,0
KAIKKI TYÖNHAKIJAT	18 893	19 465	-572	-2,9	19 694	-801	-4,1
KAIKKI TYÖTTÖMÄT TYÖNHAKIJAT	10 660	11 411	-751	-6,6	10 590	70	0,7
TYÖTTÖMYYSASTE	9,8	10,5			9,8		
TYÖTTÖMÄT NAISET	4 942	5 648	-706	-12,5	4 879	63	1,3
TYÖTTÖMÄT MIEHET	5 718	5 763	-45	-0,8	5 711	7	0,1
ALLE 25-VUOTIAAT	1 392	1 514	-122	-8,1	1 377	15	1,1
ALLE 20-VUOTIAAT	331	370	-39	-10,5	389	-58	-14,9
YLI 50-VUOTIAAT	4 523	4 609	-86	-1,9	4 430	93	2,1
PITKÄAIKAISTYÖTTÖMÄT	3 035	3 098	-63	-2,0	2 686	349	13,0
VAJAAKUNTOISET TYÖTTÖMÄT	1 720	1 826	-106	-5,8	1 739	-19	-1,1
ULKOMAALAISET TYÖTTÖMÄT	505	505	0	0,0	432	73	16,9
TYÖTTÖMÄT KASSOJEN JÄSENET	5 139	5 612	-473	-8,4	5 216	-77	-1,5
TYÖTTÖMÄT ILMAN LOMAUTETTUJA	9 919	10 649	-730	-6,9	9 882	37	0,4
LOMAUTETUT	741	762	-21	-2,8	708	33	4,7
LYHENNETTYLLÄ TYÖVIKOLLA	174	141	33	23,4	133	41	30,8
TYÖSSÄ OLEVAT TYÖNH. PL. SJOIT	3 273	3 202	71	2,2	2 908	365	12,6
TYÖTTÖMYYSELÄKKEELLÄ	714	781	-67	-8,6	1 547	-833	-53,8
TOIMENPITEIN SJOITETUT	1 720	1 658	62	3,7	2 165	-445	-20,6
TYÖVOIMAKOULUTUKSESSA	877	941	-64	-6,8	851	26	3,1

TK7

TYÖNVÄLITYSTILASTO, TILANNEKATSAUS 31.08.2012

TAULU 7. LASKENTAPÄIVÄN AVOIMET TYÖPAIKAT JA TYÖTTÖMÄT TYÖHAKIJAT ELY-KESKUKSITTAIN
KOKO MAA

ELY-KESKUS	AVOIMET TYÖPAIKAT	TYÖTTÖMÄT TYÖNHAKIJAT						TYÖTTÖMYYS- ASTE, %
		YHTEENSÄ	MIEHET	NAISET	ALLE 25- VUOTIAAT	PITKÄAIK. TYÖTTÖMÄT	LOMAUTETUT	
UUSIMAA	12 552	58 439	32 274	26 165	5 940	14 191	1 658	6,9
VARSINAIS-SUOMI	1 694	22 405	12 472	9 933	2 954	5 382	1 107	9,6
SATAKUNTA	866	10 660	5 718	4 942	1 392	3 035	741	9,8
HÄME	1 400	18 006	9 737	8 269	2 278	4 927	719	10,0
PIRKANMAA	2 174	25 584	13 787	11 797	3 467	7 274	1 103	10,2
KAAKKOIS-SUOMI	1 209	16 536	9 338	7 198	2 270	4 629	665	11,0
ETELÄ-SAVO	386	7 378	4 239	3 139	925	2 044	326	10,5
POHJOIS-SAVO	1 156	11 453	6 444	5 009	1 579	3 071	482	9,9
POHJOIS-KARJALA	485	10 539	5 977	4 562	1 409	2 834	429	13,3
KESKI-SUOMI	916	15 366	8 496	6 870	2 337	4 388	672	11,6
ETELÄ-POHJANMAA	683	6 501	3 532	2 969	982	1 278	481	7,1
POHJANMAA	931	7 539	4 075	3 464	1 101	1 678	401	6,2
POHJOIS-POHJANMAA	2 085	20 399	11 412	8 987	3 621	4 933	963	11,1
KAINUU	389	4 367	2 499	1 868	559	999	189	11,8
LAPPI	959	10 648	6 206	4 442	1 508	2 410	433	12,7
AHVENANMAA	153	451	208	243	87	49	7	3,0
ULKOMAAT	95	3	1	2	1	0	0	0,0
KOKO MAA	28 140	246 332	136 458	109 874	32 410	63 146	10 390	9,1

TK7

TYÖNVÄLITYSTILASTO, TILANNEKATSAUS 31.08.2012

TAULU 7. LASKENTAPÄIVÄN AVOIMET TYÖPAIKAT JA TYÖTTÖMÄT TYÖHAKIJAT TOIMISTOITTAIN
ELY-KESKUS: 14 SATAKUNTA

TOIMISTO	AVOIMET TYÖPAIKAT	TYÖTTÖMÄT TYÖNHAKIJAT						TYÖTTÖMYYS- ASTE, %
		YHTEENSÄ	MIEHET	NAISET	ALLE 25- VUOTIAAT	PITKÄAIK. TYÖTTÖMÄT	LOMAUTETUT	
PORIN SEUTU	377	5 738	3 007	2 731	838	1 867	262	11,6
KAAKKOIS-SATAKUNTA	196	1 796	974	822	204	415	91	7,6
POHJOIS-SATAKUNTA	62	933	527	406	119	184	103	9,3
RAUMAN SEUTU	231	2 193	1 210	983	231	569	285	10,0
YHTEENSÄ	866	10 660	5 718	4 942	1 392	3 035	741	9,8

KUNTA	TYÖTTÖMÄT TYÖNHAKIJAT 1)			TYÖVOIMA 2)	TYÖTTÖ- MYYS- ASTE, %	TYÖTTÖMÄT TYÖNHAKIJAT 1)				AVOIMET TYÖ- PAIKAT
	EDELLISENÄ VUONNA	MUUTOS %				NAISET	ALLE 25- VUOTIAAT	YLI 50- VUOTIAAT	PITKÄAIK- TYÖTTÖMÄT	
	YHTEENSÄ	YHTEENSÄ								
EURA	366	350	4,6 %	5 638	6,5	171	42	173	73	44
EURAJOKI	226	223	1,3 %	2 780	8,1	106	15	101	58	58
HARJAVALTA	325	339	-4,1 %	3 363	9,7	135	45	153	87	21
HONKAJOKI	67	58	15,5 %	873	7,7	22	7	33	13	3
HUITTINEN	329	358	-8,1 %	4 855	6,8	158	37	149	69	67
JÄMIJÄRVI	85	78	9,0 %	899	9,5	38	..	48	27	6
KANKAANPÄÄ	518	537	-3,5 %	5 690	9,1	238	78	223	81	45
KARVIA	105	110	-4,5 %	1 152	9,1	42	10	51	15	6
KIIKOINEN	47	53	-11,3 %	564	8,3	20	6	21	20	0
KOKEMÄKI	335	308	8,8 %	3 537	9,5	143	37	151	87	20
KÖYLIÖ	73	68	7,4 %	1 304	5,6	33	7	34	14	4
LAVIA	87	95	-8,4 %	847	10,3	36	9	34	27	11
LUVIA	131	127	3,1 %	1 535	8,5	63	13	58	42	2
MERIKARVIA	150	160	-6,3 %	1 381	10,9	83	8	82	50	2
NAKKILA	253	228	11,0 %	2 564	9,9	122	26	113	60	8
POMARKKU	122	111	9,9 %	1 004	12,2	53	13	51	37	1
PORI	4 714	4 576	3,0 %	38 702	12,2	2 243	732	1 864	1 526	309
RAUMA	1 923	1 979	-2,8 %	19 070	10,1	851	209	832	495	152
SIIKAINEN	89	89	0,0 %	671	13,3	33	..	42	30	2
SÄKYLÄ	120	119	0,8 %	2 254	5,3	62	11	54	29	26
ULVILA	543	575	-5,6 %	6 368	8,5	262	66	229	181	21
YHTEENSÄ	10 608	10 541	0,6 %	109 000	9,7	4 914	1 380	4 496	3 021	808

1) Näissä kuntakohtaisissa työttömien tiedoissa ovat mukana myös henkilökohtaisesti ilmoittautuneet lomautetut.

2) Kuntien työvoima on Tilastokeskuksen vuoden 2010 työssäkäyntitilaston työvoimaluvun lopullinen tieto.

Työvoima Satakunnan ELY-keskuksen alueella on Tilastokeskuksen työvoimatutkimuksen edellisen vuoden vastaavan neljänneksen työvoimaluku.

.. = lukumäärä on viisi tai alle.

TYÖTTÖMÄT TYÖNHAKIJAT AMMATTIRYHMITÄIN KUUKAUDEN LOPUSSA ILMAN LOMAUTETTUJA (TK3)

AVOIMET TYÖPAIKAT AMMATTIRYHMITÄIN KUUKAUDEN AIKANA (KK6B)

ELY-KESKUS: SATAKUNTA

ELOKUU

AMMATTIRYHMÄ - suurimmat ryhmät eriteltyinä	TYÖTTÖMÄT TYÖNHAKIJAT KK LOPUSSA				AVOIMET TYÖPAIKAT KK AIKANA			
	2012	2011	MUUTOS	MUUT%	2012	2011	MUUTOS	MUUT%
Tieteellinen, tekninen ja taiteellinen työ	867	838	29	3,5	218	202	16	7,9
Tekniikan ala	355	359	-4	-1,1	163	121	42	34,7
Opetusala	178	177	1	0,6	38	58	-20	-34,5
Terveydenhuolto ja sosiaali- ja terveysala	962	882	80	9,1	254	293	-39	-13,3
Terveyden- ja sairaanhoito	370	343	27	7,9	122	131	-9	-6,9
Sosiaali- ja terveysala	293	273	20	7,3	57	88	-31	-35,2
Lasten päivähoito	182	158	24	15,2	25	23	2	8,7
Hallinto- ja toimistotyö, it-alan työ	1 056	1 048	8	0,8	223	168	55	32,7
Sihteeri- ja toimistotyö	500	510	-10	-2,0	99	33	66	200,0
Liikeryhtymien ja järjestöjen johtotyö	128	146	-18	-12,3	18	77	-59	-76,6
Tietotekniikka	167	141	26	18,4	20	9	11	122,2
Kaupallinen työ	769	747	22	2,9	329	517	-188	-36,4
Tavaroiden myynti	543	503	40	8,0	123	108	15	13,9
Myyntityö ja kauppaedustus	150	155	-5	-3,2	150	395	-245	-62,0
Maa- ja metsätaloustyö, kalastusala	262	247	15	6,1	27	55	-28	-50,9
Puutarha- ja puistotyö	118	90	28	31,1	6	31	-25	-80,6
Maatilatalous, eläintenhoito	78	83	-5	-6,0	15	19	-4	-21,1
Kuljetus- ja liikenne	376	358	18	5,0	128	151	-23	-15,2
Tieliikenne	266	265	1	0,4	36	64	-28	-43,8
Rakennus- ja kaivosala	873	833	40	4,8	138	150	-12	-8,0
Talonrakennus	747	705	42	6,0	113	116	-3	-2,6
Teollinen työ	2 765	2 878	-113	-3,9	438	445	-7	-1,6
Ompelu ja vaatetus	200	176	24	13,6	2	6	-4	-66,7
Takomo ja valimo	72	79	-7	-8,9	5	6	-1	-16,7
Konepaja- ja rakennusmetalli	1 167	1 263	-96	-7,6	208	276	-68	-24,6
Sähkö	314	330	-16	-4,8	92	75	17	22,7
Puu	212	184	28	15,2	10	12	-2	-16,7
Elintarviketeollisuus	124	108	16	14,8	25	19	6	31,6
Paperinvalmistus	82	90	-8	-8,9	5	3	2	66,7
Pakkaus-, varasto- ja ahtaus	185	198	-13	-6,6	61	26	35	134,6
Sekatyö, teollisuus	81	78	3	3,8	1	2	-1	0,0
Palvelutyö	1 026	1 090	-64	-5,9	224	220	4	1,8
Majoitusliike- ja suurtalous	445	469	-24	-5,1	49	53	-4	-7,5
Kiinteistöhoito- ja siivous	328	354	-26	-7,3	89	69	20	29,0
Tarjoilu	121	123	-2	-1,6	49	69	-20	-29,0
Muulla luokittlematon työ	1 704	1 669	35	2,1	10	8	2	25,0
Ilman ammattia olevat	1 223	1 174	49	4,2	10	8	2	25,0
Koululaiset ja opiskelijat	23	33	-10	-33,3	0	0	0	-
Yhteensä	10 660	10 590	70	0,7	1 989	2 209	-220	-10,0

NÄKYMIÄ | ELOKUU | 2012

SATAKUNNAN TYÖLLISYYSKATSAUS 8/2012

Satakunnan elinkeino-, liikenne- ja ympäristökeskus

25.9.2012 | Aluekehitysyksikkö, MM, JS

Taitto: Jari Suominen

www.ely-keskus.fi/julkaisut | www.doria.fi/ely-keskus