

Satakunnan työllisyyskatsaus 7/2012

Julkaisuvapaa tiistaina 21.8.2012 klo 9.00

Työttömyys laskenut viime vuoden heinäkuusta Satakunnassa

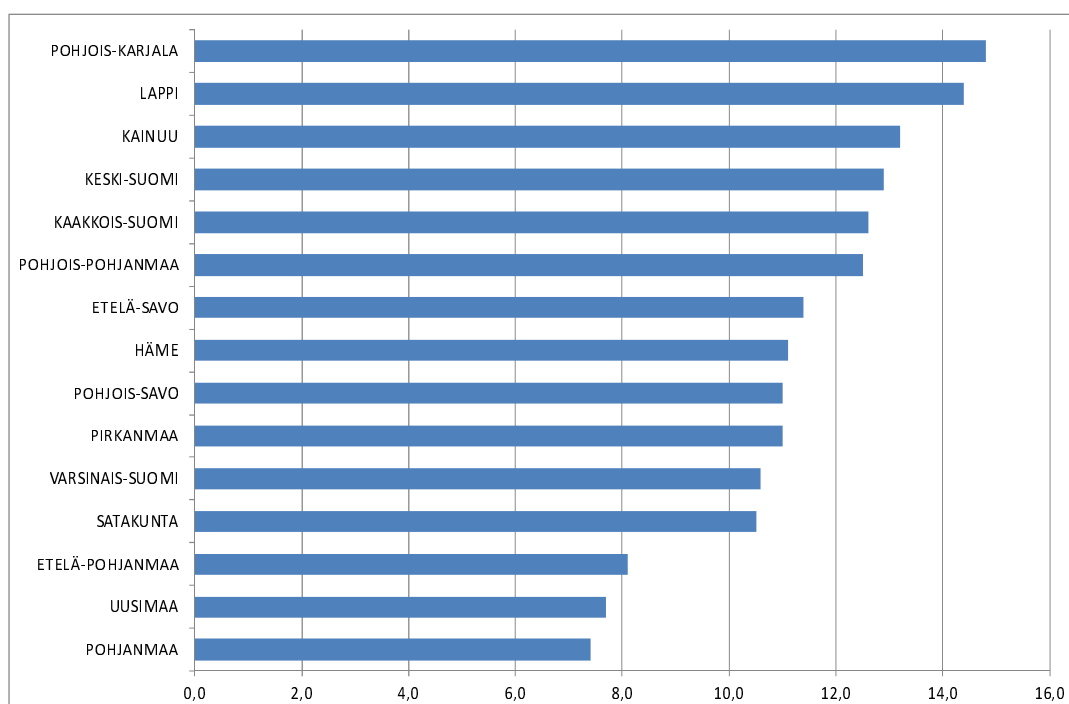
Työnhakijat

Satakunnan elinkeino-, liikenne- ja ympäristökeskuksen alueella oli työnvälitystilaston mukaan heinäkuun lopussa työttömiä työnhakijoita runsaat 11 400, mikä on yli 700 enemmän kuin kuukausi sitten. Lomautettuna oli vajaat 800, mikä on lähes 200 enemmän kuin viime kuussa. Työttömien osuus työvoimasta oli 10,5 %. Työttöminä työnhakijoina oli miehiä lähes 5 800 ja naisia runsaat 5 600.

Työllisyystilanne on parantunut vuoden takaisesta vain parin ELY-keskuksen alueella, Pohjois-Savossa ja Satakunnassa. Muilla alueilla työttömien määrä on noussut viime vuoden heinäkuusta. Satakunnassa työttömien työnhakijoiden määrä on vähentynyt lähes 300:lla viime heinäkuusta. Lomautettuja oli suunnilleen yhtä paljon kuin vuosi sitten.

Satakunnan alueen työ- ja elinkeinotoimistoihin ilmoitautui heinäkuun aikana runsaat 1 400 uutta työnhakijaa ja työnhaun päätti yli 1 500 henkeä. Yleisille työmarkkinoille työllistyi 1 100 henkeä.

Kuva 1: Työttömyysaste (ml. lomautetut) ELY-keskuksittain (%)



Avoimet työpaikat

Satakunnan alueen TE-toimistoissa oli heinäkuun aikana avoinna runsaat 1 700 työpaikkaa, mikä on vajaat 400 paikkaa vähemmän kuin vuosi sitten. Avoimet paikat lisääntyivät viime vuodesta suhteellisesti eniten tieteellisessä, teknisessä ja taiteellisessa työssä sekä rakennusalalla. Vastaavasti avoimet paikat vähentyivät suhteellisesti eniten kaupallisessa työssä. Uusia avoimia työpaikkoja ilmoitettiin TE-toimistoihin heinäkuun aikana lähes 900 ja täytettiin vajaat 1 000.

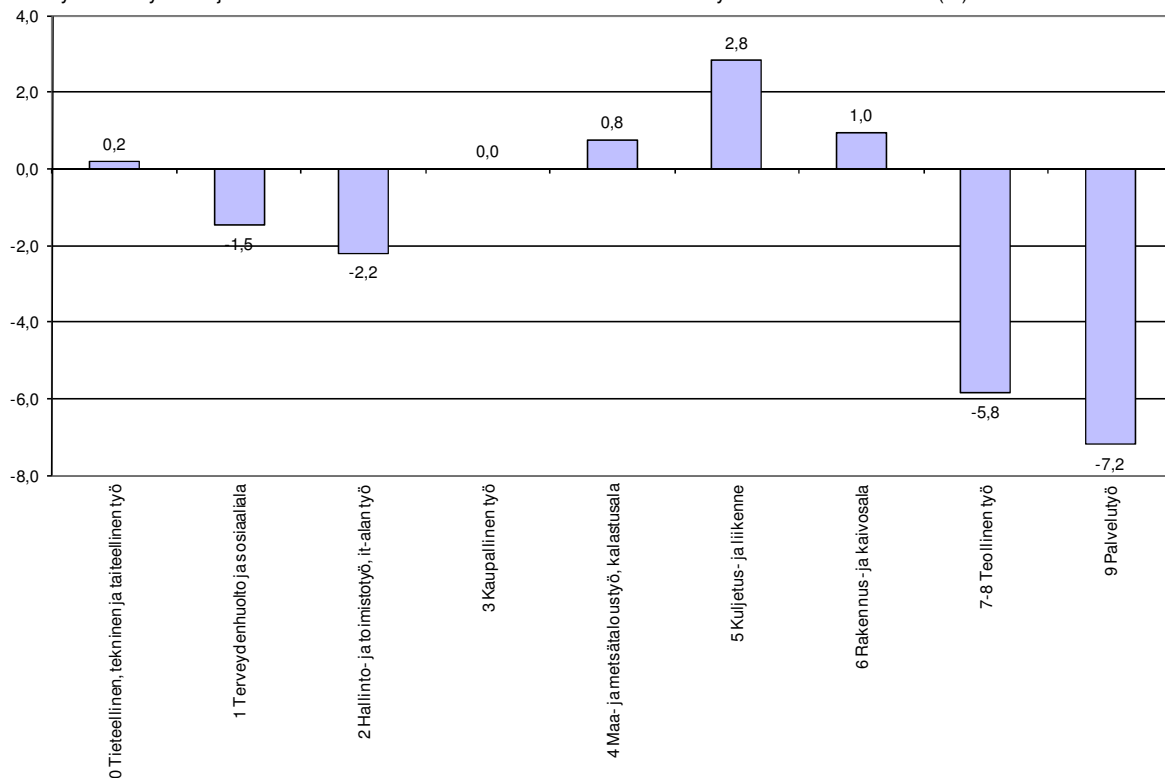
Työttömyyden rakenne

Alle 25-vuotiaita työttömiä työnhakijoita (lom. ml) oli heinäkuun lopussa runsaat 1 500, mikä on runsaat 100 enemmän kuin viime kuussa. Vuoden takaisesta nuorten työttömien määrä on laskenut yli 100:lla. Alle 25-vuotiaiden osuus työttömistä työnhakijoista (lom. ml) oli 13,3 %. Yli 50-vuotiaita työttömiä työnhakijoita oli heinäkuun lopussa 4 600, mikä on lähes 200 enemmän kuin kuukausi sitten.

Yhtäjaksoisesti yli vuoden työttömänä olleita oli noin 3 100, mikä on 100 enemmän kuin kuukausi sitten ja lähes 400 enemmän kuin vuosi sitten.

Ammattiryhmittäin tarkasteltuna työttömien työnhakijoiden määrä (lom. ml) laski vuoden aikana suhteellisesti eniten palvelutyössä sekä teollisuudessa. Suhteellisesti suurinta lisäystä oli kuljetuksessa ja liikenteessä.

Kuva 2: Työttömät työnhakijat kuukauden aikana Satakunnassa – muutos ammattiryhmittäin vuoden aikana (%)



Työhallinnon koulutus- ja työllistämistoimenpiteet

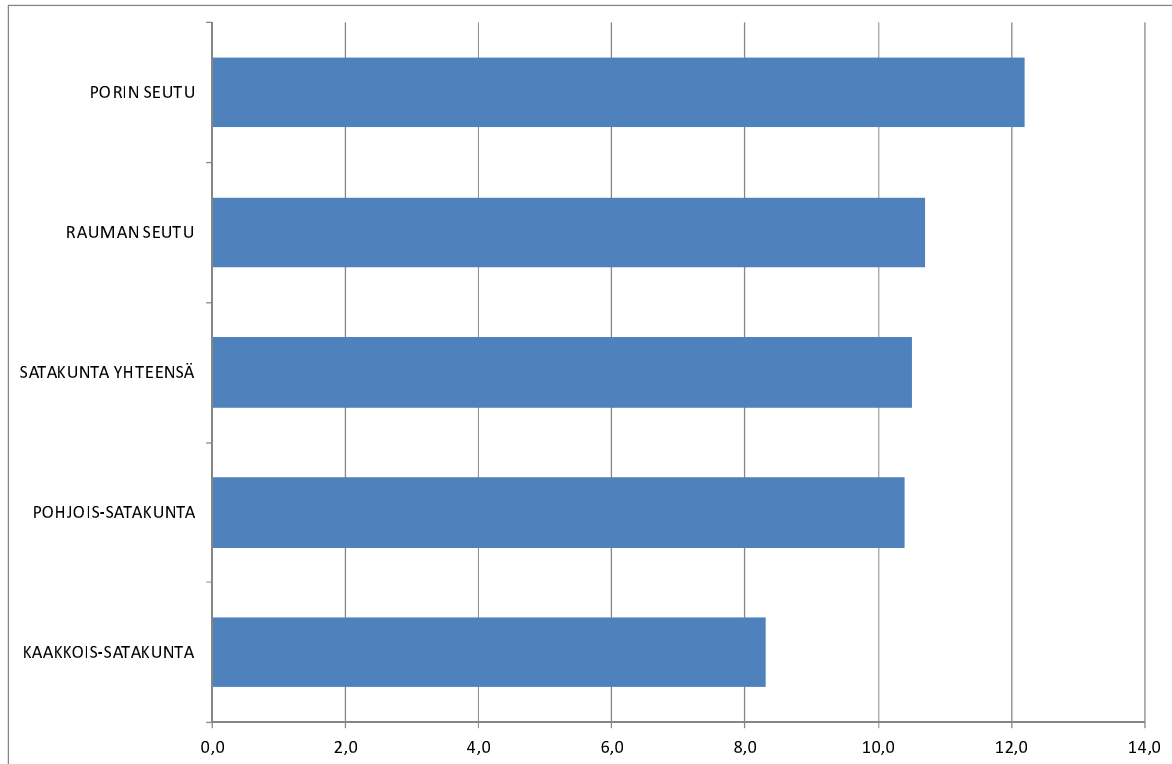
Työvoimakoulutuksen aloittaneita oli heinäkuussa noin 20 ja työllistämistoimenpitein sijoitettiin vajaat 300 henkilöä. Sekä työvoimakoulutuksen aloittaneita että toimenpitein sijoitettuja oli hieman vähemmän kuin vuosi sitten.

Heinäkuun lopussa työvoimakoulutuksessa oli runsaat 900 ja työllistämistukitoimenpiteissä noin 1 300 henkilöä. Tukityöllistettyinä oli valtiolla noin 20, kunnissa runsaat 400 ja yksityisellä sektorilla 850 henkilöä. Toimenpiteissä olevien määrä on laskenut viime vuodesta voimakkaasti. Työllistämistukitoimenpiteissä oli lähes 400 vähemmän, mutta työvoimakoulutuksessa oli sen sijaan lähes sata enemmän kuin vuosi sitten.

TE-toimistot

Työttömien työnhakijoiden määrä vähentyi vuoden takaisesta jokaisen TE-toimiston alueella. Suhteellisesti suurinta vähennys oli Pohjois-Satakunnan TE-toimiston alueella. Korkein työttömyysaste oli Porin seudun TE-toimiston alueella (12,2 %) ja alhaisin Kaakkois-Satakunnassa (8,3 %).

Kuva 3: Työttömyysaste (ml. lomautetut) TE-toimistoittain ja koko alueella (%)



Kunnat

Työttömien työnhakijoiden määrä on laskenut vuoden aikana valtaosassa alueen kunnista. Kuuden kunnan alueella työttömyys on lisääntynyt. Korkeimmat työttömyysasteet olivat Pomarkussa (13,7 %), Siikaisissa (13,4 %), Porissa (12,9 %) ja Laviassa (11,0 %). Alhaisimmat työttömyysasteet olivat Säskylässä (5,5 %), Köyliössä (6,6 %) ja Eurassa (7,1 %).

Lähde: Työ- ja elinkeinoministeriö, työnvälitystilastot

Työllisyyskatsausta koskevat lisätiedot

Satakunnan ELY-keskus:

| | |
|----------------------------------|-------------------|
| Yksikön päällikkö Juhani Sundell | puh. 0295 022 117 |
| Tutkija Merja Mannelin | puh. 0295 022 112 |
| Ylijohtaja Marja Karvonen | puh. 0295 022 111 |

Satakunnan TE-toimistot:

| | |
|---------------------------------|------------------------------------|
| Porin seudun TE-toimisto | puh. 010 60 40191 tai 010 60 40198 |
| Kaakkois-Satakunnan TE-toimisto | puh. 010 60 40193 |
| Pohjois-Satakunnan TE-toimisto | puh. 010 60 40195 |
| Rauman seudun TE-toimisto | puh. 010 60 40196 |

TAULU 1.

TYÖLLISYYSTILANNE 2012 HEINÄKUUN LOPUSSA (I)

ELY-KESKUS: SATAKUNTA

TOIMISTOJEN TOIMINTA HEINÄKUUN AIKANA (II)

| I TILANNE KUUKAUDEN LOPUSSA | Heinäk. | Heinäk. | M U U T O S | |
|---|---------|---------|-------------|-------|
| | 2012 | 2011 | HENK. | % |
| A. TYÖNHAKIJAT | | | | |
| 1. Työttömät työnhakijat | 11 411 | 11 703 | -292 | -2,5 |
| joista henkilökohtaisesti lomautetut | 762 | 758 | 4 | 0,5 |
| 2. Lyhennetyllä työviikolla | 141 | 119 | 22 | 18,5 |
| 3. Työssä olevat yhteensä | 4 488 | 4 645 | -157 | -3,4 |
| joista yleisillä työmarkkinoilla | 3 202 | 3 042 | 160 | 5,3 |
| joista tukitoimenpiteillä sijoitetut | 1 286 | 1 603 | -317 | -19,8 |
| 4. Työvoiman ulkopuolella | 2 644 | 2 604 | 40 | 1,5 |
| 5 Työttömyyseläkettä saavat | 781 | 1 595 | -814 | -51,0 |
| 1-5 Kaikki työnhakijat yhteensä | 19 465 | 20 666 | -1 201 | -5,8 |
| B TYÖVOIMAN KYSYNTÄ | | | | |
| 1. Avoimet työpaikat yhteensä | 757 | 868 | -111 | -12,8 |
| joista yli kuukauden avoinna olleet | 251 | 260 | -9 | -3,5 |
| joista yli 2 kuukautta avoinna olleet | 81 | 132 | -51 | -38,6 |
| C TOIMENPITEILLÄ SIJOITETUT | | | | |
| 1. Valtiolle sijoitetut | 23 | 40 | -17 | -42,5 |
| 2. Kuntiin sijoitetut | 432 | 540 | -108 | -20,0 |
| 3. Yksityiselle sektorille sijoitetut | 852 | 1 116 | -264 | -23,7 |
| 1-3 Työllistämistukitoimenpiteillä yht. | 1 307 | 1 696 | -389 | -22,9 |
| 4 Työvoimakoulutuksessa | 941 | 861 | 80 | 9,3 |
| 5 Työharjoittelussa/työelämävalmennuks. | 351 | 318 | 33 | 10,4 |
| 6 Vuorottelupaikkaan työllistettynä | 355 | 303 | 52 | 17,2 |
| 7 Kuntouttavassa työtoiminnassa | 435 | 362 | 73 | 20,2 |
| 8 Omaehtoisessa opiskelussa | 697 | 520 | 177 | 34,0 |
| 1-8 Toimenpiteillä yhteensä | 4 086 | 4 060 | 26 | 0,6 |
| D. TYÖTTÖMYYDEN RAKENNE | | | | |
| 1. Työttömät naiset | 5 648 | 5 759 | -111 | -1,9 |
| 2. Työttömät miehet | 5 763 | 5 944 | -181 | -3,0 |
| 3. Alle 25-vuotiaat työttömät | 1 514 | 1 641 | -127 | -7,7 |
| 4. Yli 50-vuotiaat työttömät | 4 609 | 4 548 | 61 | 1,3 |
| 5. Pitkäaikaistyöttömät | 3 098 | 2 715 | 383 | 14,1 |
| E. TOIMEENTULOTURVA | | | | |
| 1. Työttömyyskassojen jäsenet | 5 612 | 5 810 | -198 | -3,4 |
| II. TOIMINTA KUUKAUDEN AIKANA | | | | |
| 1. Työttömät työnhakijat | 12 548 | 12 882 | -334 | -2,6 |
| 2. Muut työnhakijat | 7 897 | 8 709 | -812 | -9,3 |
| 1-2 Työnhakijat yhteensä | 20 445 | 21 591 | -1 146 | -5,3 |
| 3. Kuukauden kaikki työpaikat | 1 724 | 2 109 | -385 | -18,3 |
| Kuukauden uudet työpaikat | 883 | 1 013 | -130 | -12,8 |
| Täyttyneet työpaikat | 991 | 1 295 | -304 | -23,5 |
| joista toimiston hakijalla täytt. | 212 | 508 | -296 | -58,3 |
| 4. Alkaneet työttömyysjaksot | 2 312 | 2 513 | -201 | -8,0 |
| 5. Päättäneet työttömyysjaksot | 1 782 | 2 513 | -731 | -29,1 |
| 6. Uudet sijoitukset tukitoimenpiteillä | 287 | 297 | -10 | -3,4 |
| 7. Aloittanut työvoimakoulutuksen | 22 | 27 | -5 | -18,5 |

TAULU 1. LASKENTAPÄIVÄN AVOIMET TYÖPAIKAT, TYÖTTÖMÄT TYÖNHAKIJAT JA MUUT TYÖNHAKIJAT

KOKO MAA

| | HEINÄK. 2012 | KESÄK. 2012 | MUUTOS | 2012 HEINÄK./ 2012 KESÄK. % | HEINÄK. 2011 | MUUTOS | 2012 HEINÄK./ 2011 HEINÄK. % |
|--------------------------------|-----------------|----------------|--------|-----------------------------------|-----------------|---------|------------------------------------|
| AVOIMET TYÖPAIKAT | 25 831 | 24 859 | 972 | 3,9 | 26 063 | -232 | -0,9 |
| KAIKKI TYÖNHAKIJAT | 472 415 | 466 174 | 6 241 | 1,3 | 476 881 | -4 466 | -0,9 |
| KAIKKI TYÖTTÖMÄT TYÖNHAKIJAT | 274 131 | 257 383 | 16 748 | 6,5 | 266 435 | 7 696 | 2,9 |
| TYÖTTÖMYYSASTE | 10,2 | 9,3 | | | 9,9 | | |
| TYÖTTÖMÄT NAISET | 129 679 | 120 210 | 9 469 | 7,9 | 127 324 | 2 355 | 1,8 |
| TYÖTTÖMÄT MIEHET | 144 452 | 137 173 | 7 279 | 5,3 | 139 111 | 5 341 | 3,8 |
| ALLE 25-VUOTIAAT | 40 148 | 36 487 | 3 661 | 10,0 | 37 471 | 2 677 | 7,1 |
| ALLE 20-VUOTIAAT | 10 813 | 10 294 | 519 | 5 | 10 373 | 440 | 4,2 |
| YLI 50-VUOTIAAT | 96 643 | 93 564 | 3 079 | 3,3 | 94 200 | 2 443 | 2,6 |
| PITKÄAIKAISTYÖTTÖMÄT | 62 844 | 60 963 | 1 881 | 3,1 | 58 447 | 4 397 | 7,5 |
| VAJAAKUNTOISET TYÖTTÖMÄT | 41 817 | 40 060 | 1 757 | 4,4 | 41 467 | 350 | 0,8 |
| ULKOMAALAISET TYÖTTÖMÄT | 26 185 | 23 733 | 2 452 | 10,3 | 23 815 | 2 370 | 10,0 |
| TYÖTTÖMÄT KASSOJEN JÄSENET | 112 423 | 105 596 | 6 827 | 6,5 | 111 870 | 553 | 0,5 |
| TYÖTTÖMÄT ILMAN LOMAUTETTUJA | 261 904 | 246 814 | 15 090 | 6,1 | 254 801 | 7 103 | 2,8 |
| LOMAUTETUT | 12 227 | 10 569 | 1 658 | 15,7 | 11 634 | 593 | 5,1 |
| LYHENNETYLLÄ TYÖVIKOLLA | 1 888 | 1 931 | -43 | -2,2 | 1 573 | 315 | 20,0 |
| TYÖSSÄ OLEVAT TYÖNH. PL. SJOIT | 70 924 | 70 825 | 99 | 0,1 | 67 918 | 3 006 | 4,4 |
| TYÖTTÖMYYSELÄKKEELLÄ | 26 151 | 27 528 | -1 377 | -5,0 | 37 240 | -11 089 | -29,8 |
| TOIMENPITEIN SJOITETUT | 39 261 | 43 625 | -4 364 | -10 | 43 866 | -4 605 | -10,5 |
| TYÖVOIMAKOULUTUKSESSA | 20 370 | 22 775 | -2 405 | -10,6 | 20 853 | -483 | -2,3 |

TAULU 1. LASKENTAPÄIVÄN AVOIMET TYÖPAIKAT, TYÖTTÖMÄT TYÖNHAKIJAT JA MUUT TYÖNHAKIJAT

ELY-KESKUS: 14 SATAKUNTA

| | HEINÄK. 2012 | KESÄK. 2012 | MUUTOS | 2012 HEINÄK./ 2012 KESÄK. % | HEINÄK. 2011 | MUUTOS | 2012 HEINÄK./ 2011 HEINÄK. % |
|--------------------------------|-----------------|----------------|--------|-----------------------------------|-----------------|--------|------------------------------------|
| AVOIMET TYÖPAIKAT | 757 | 902 | -145 | -16,1 | 868 | -111 | -12,8 |
| KAIKKI TYÖNHAKIJAT | 19 465 | 19 235 | 230 | 1,2 | 20 666 | -1 201 | -5,8 |
| KAIKKI TYÖTTÖMÄT TYÖNHAKIJAT | 11 411 | 10 685 | 726 | 6,8 | 11 703 | -292 | -2,5 |
| TYÖTTÖMYYSASTE | 10,5 | 9,6 | | | 10,8 | | |
| TYÖTTÖMÄT NAISET | 5 648 | 5 244 | 404 | 7,7 | 5 759 | -111 | -1,9 |
| TYÖTTÖMÄT MIEHET | 5 763 | 5 441 | 322 | 5,9 | 5 944 | -181 | -3,0 |
| ALLE 25-VUOTIAAT | 1 514 | 1 393 | 121 | 8,7 | 1 641 | -127 | -7,7 |
| ALLE 20-VUOTIAAT | 370 | 362 | 8 | 2,2 | 428 | -58 | -13,6 |
| YLI 50-VUOTIAAT | 4 609 | 4 433 | 176 | 4,0 | 4 548 | 61 | 1,3 |
| PITKÄAIKAISTYÖTTÖMÄT | 3 098 | 2 991 | 107 | 3,6 | 2 715 | 383 | 14,1 |
| VAJAAKUNTOISET TYÖTTÖMÄT | 1 826 | 1 750 | 76 | 4,3 | 1 880 | -54 | -2,9 |
| ULKOMAALAISET TYÖTTÖMÄT | 505 | 445 | 60 | 13,5 | 464 | 41 | 8,8 |
| TYÖTTÖMÄT KASSOJEN JÄSENET | 5 612 | 5 205 | 407 | 7,8 | 5 810 | -198 | -3,4 |
| TYÖTTÖMÄT ILMAN LOMAUTETTUJA | 10 649 | 10 108 | 541 | 5,4 | 10 945 | -296 | -2,7 |
| LOMAUTETUT | 762 | 577 | 185 | 32,1 | 758 | 4 | 0,5 |
| LYHENNETYLLÄ TYÖVIKOLLA | 141 | 139 | 2 | 1,4 | 119 | 22 | 18,5 |
| TYÖSSÄ OLEVAT TYÖNH. PL. SJOIT | 3 202 | 3 083 | 119 | 3,9 | 3 042 | 160 | 5,3 |
| TYÖTTÖMYYSELÄKKEELLÄ | 781 | 1 001 | -220 | -22,0 | 1 595 | -814 | -51 |
| TOIMENPITEIN SJOITETUT | 1 658 | 1 839 | -181 | -9,8 | 2 014 | -356 | -17,7 |
| TYÖVOIMAKOULUTUKSESSA | 941 | 1 056 | -115 | -10,9 | 861 | 80 | 9,3 |

TK7

TYÖNVÄLITYSTILASTO, TILANNEKATSAUS 31.07.2012

TAULU 7. LASKENTAPÄIVÄN AVOIMET TYÖPAIKAT JA TYÖTTÖMÄT TYÖHAKIJAT ELY-KESKUKSITTAIN
KOKO MAA

| ELY-KESKUS | AVOIMET TYÖPAIKAT | TYÖTTÖMÄT TYÖNHAKIJAT | | | | | | TYÖTTÖMYYS- ASTE, % |
|-------------------|----------------------|-----------------------|---------|---------|----------------------|------------------------|------------|------------------------|
| | | YHTEENSÄ | MIEHET | NAISET | ALLE 25- VUOTIAAT | PITKÄAIK. TYÖTTÖMÄT | LOMAUTETUT | |
| UUSIMAA | 11 547 | 65 170 | 34 505 | 30 665 | 7 760 | 14 171 | 2 086 | 7,7 |
| VARSINAIS-SUOMI | 1 420 | 24 639 | 13 137 | 11 502 | 3 552 | 5 459 | 1 267 | 10,6 |
| SATAKUNTA | 757 | 11 411 | 5 763 | 5 648 | 1 514 | 3 098 | 762 | 10,5 |
| HÄME | 1 219 | 20 006 | 10 480 | 9 526 | 2 883 | 4 995 | 786 | 11,1 |
| PIRKANMAA | 2 005 | 27 711 | 14 313 | 13 398 | 4 130 | 7 028 | 1 231 | 11,0 |
| KAAKKOIS-SUOMI | 1 287 | 18 871 | 10 113 | 8 758 | 2 887 | 4 784 | 729 | 12,6 |
| ETELÄ-SAVO | 400 | 8 000 | 4 409 | 3 591 | 1 108 | 1 901 | 404 | 11,4 |
| POHJOIS-SAVO | 942 | 12 709 | 6 721 | 5 988 | 1 941 | 3 051 | 507 | 11,0 |
| POHJOIS-KARJALA | 418 | 11 679 | 6 238 | 5 441 | 1 685 | 2 755 | 524 | 14,8 |
| KESKI-SUOMI | 760 | 17 124 | 9 018 | 8 106 | 2 871 | 4 487 | 752 | 12,9 |
| ETELÄ-POHJANMAA | 529 | 7 416 | 3 830 | 3 586 | 1 183 | 1 271 | 634 | 8,1 |
| POHJANMAA | 973 | 8 947 | 4 395 | 4 552 | 1 419 | 1 654 | 592 | 7,4 |
| POHJOIS-POHJANMAA | 1 843 | 23 005 | 11 914 | 11 091 | 4 386 | 4 792 | 1 188 | 12,5 |
| KAINUU | 290 | 4 879 | 2 678 | 2 201 | 732 | 921 | 211 | 13,2 |
| LAPPI | 1 241 | 12 082 | 6 695 | 5 387 | 2 023 | 2 409 | 532 | 14,4 |
| AHVENANMAA | 125 | 419 | 200 | 219 | 74 | 45 | 7 | 2,8 |
| ULKOMAAT | 73 | 5 | 3 | 2 | 0 | 0 | 1 | 0,0 |
| KOKO MAA | 25 831 | 274 131 | 144 452 | 129 679 | 40 148 | 62 844 | 12 227 | 10,2 |

TK7

TYÖNVÄLITYSTILASTO, TILANNEKATSAUS 31.07.2012

TAULU 7. LASKENTAPÄIVÄN AVOIMET TYÖPAIKAT JA TYÖTTÖMÄT TYÖHAKIJAT TOIMISTOITTAIN
ELY-KESKUS: 14 SATAKUNTA

| TOIMISTO | AVOIMET TYÖPAIKAT | TYÖTTÖMÄT TYÖNHAKIJAT | | | | | | TYÖTTÖMYYS- ASTE, % |
|--------------------|----------------------|-----------------------|--------|--------|----------------------|------------------------|------------|------------------------|
| | | YHTEENSÄ | MIEHET | NAISET | ALLE 25- VUOTIAAT | PITKÄAIK. TYÖTTÖMÄT | LOMAUTETUT | |
| PORIN SEUTU | 358 | 6 078 | 3 052 | 3 026 | 901 | 1 897 | 269 | 12,2 |
| KAAKKOIS-SATAKUNTA | 150 | 1 961 | 1 024 | 937 | 242 | 420 | 117 | 8,3 |
| POHJOIS-SATAKUNTA | 53 | 1 038 | 528 | 510 | 126 | 199 | 140 | 10,4 |
| RAUMAN SEUTU | 196 | 2 334 | 1 159 | 1 175 | 245 | 582 | 236 | 10,7 |
| YHTEENSÄ | 757 | 11 411 | 5 763 | 5 648 | 1 514 | 3 098 | 762 | 10,5 |

| KUNTA | TYÖTTÖMÄT TYÖNHAKIJAT 1) | | | TYÖVOIMA 2) | TYÖTTÖ- MYYS- ASTE, % | TYÖTTÖMÄT TYÖNHAKIJAT 1) | | | | AVOIMET TYÖ- PAIKAT |
|------------|--------------------------|-------------|----------|----------------|-----------------------------|--------------------------|----------------------|---------------------|------------------------|---------------------------|
| | EDELLISENÄ VUONNA | MUUTOS % | YHTEENSÄ | | | NAISET | ALLE 25- VUOTIAAT | YLI 50- VUOTIAAT | PITKÄAIK- TYÖTTÖMÄT | |
| EURA | 402 | 387 | 3,9 % | 5 638 | 7,1 | 196 | 47 | 175 | 63 | 28 |
| EURAJOKI | 245 | 246 | -0,4 % | 2 780 | 8,8 | 131 | 18 | 103 | 60 | 80 |
| HARJAVALTA | 331 | 377 | -12,2 % | 3 363 | 9,8 | 144 | 36 | 149 | 95 | 34 |
| HONKAJOKI | 74 | 61 | 21,3 % | 873 | 8,5 | 24 | 12 | 33 | 13 | 5 |
| HUITTINEN | 391 | 402 | -2,7 % | 4 855 | 8,1 | 194 | 59 | 153 | 78 | 43 |
| JÄMIJÄRVI | 93 | 86 | 8,1 % | 899 | 10,3 | 46 | 6 | 47 | 32 | 7 |
| KANKAANPÄÄ | 589 | 626 | -5,9 % | 5 690 | 10,4 | 307 | 84 | 236 | 89 | 36 |
| KARVIA | 119 | 129 | -7,8 % | 1 152 | 10,3 | 59 | 6 | 54 | 16 | 5 |
| KIIKOINEN | 48 | 56 | -14,3 % | 564 | 8,5 | 20 | .. | 24 | 19 | 1 |
| KOKEMÄKI | 348 | 380 | -8,4 % | 3 537 | 9,8 | 155 | 41 | 153 | 85 | 33 |
| KÖYLIÖ | 86 | 76 | 13,2 % | 1 304 | 6,6 | 45 | 7 | 37 | 16 | 4 |
| LAVIA | 93 | 100 | -7,0 % | 847 | 11,0 | 45 | 8 | 42 | 27 | 2 |
| LUVIA | 137 | 149 | -8,1 % | 1 535 | 8,9 | 73 | 13 | 62 | 48 | 1 |
| MERIKARVIA | 144 | 157 | -8,3 % | 1 381 | 10,4 | 80 | 7 | 70 | 51 | 4 |
| NAKKILA | 274 | 261 | 5,0 % | 2 564 | 10,7 | 136 | 37 | 112 | 58 | 6 |
| POMARKKU | 138 | 133 | 3,8 % | 1 004 | 13,7 | 67 | 18 | 56 | 44 | 1 |
| PORI | 4 996 | 5 089 | -1,8 % | 38 702 | 12,9 | 2 480 | 790 | 1 907 | 1 536 | 259 |
| RAUMA | 2 032 | 2 072 | -1,9 % | 19 070 | 10,7 | 1 006 | 220 | 826 | 505 | 125 |
| SIIKAINEN | 90 | 98 | -8,2 % | 671 | 13,4 | 40 | .. | 46 | 30 | 1 |
| SÄKYLÄ | 124 | 133 | -6,8 % | 2 254 | 5,5 | 62 | 14 | 56 | 29 | 18 |
| ULVILA | 593 | 629 | -5,7 % | 6 368 | 9,3 | 297 | 68 | 239 | 189 | 16 |
| YHTEENSÄ | 11 347 | 11 647 | -2,6 % | 109 000 | 10,4 | 5 607 | 1 501 | 4 580 | 3 083 | 709 |

1) Näissä kuntakohtaisissa työttömien tiedoissa ovat mukana myös henkilökohtaisesti ilmoittautuneet lomautetut.

2) Kuntien työvoima on Tilastokeskuksen vuoden 2010 työssäkäyntitilaston työvoimaluvun lopullinen tieto.

Työvoima Satakunnan ELY-keskuksen alueella on Tilastokeskuksen työvoimatutkimuksen edellisen vuoden vastaavan neljänneksen työvoimaluku.

.. = lukumäärä on 5 tai alle

TYÖTTÖMÄT TYÖNHAKIJAT AMMATTIRYHMITÄIN KUUKAUDEN LOPUSSA ILMAN LOMAUTETTUJA (TK3)

AVOIMET TYÖPAIKAT AMMATTIRYHMITÄIN KUUKAUDEN AIKANA (KK6B)

ELY-KESKUS: SATAKUNTA

HEINÄKUU

| AMMATTIRYHMÄ - suurimmat ryhmät eriteltyinä | TYÖTTÖMÄT TYÖNHAKIJAT KK LOPUSSA | | | | AVOIMET TYÖPAIKAT KK AIKANA | | | |
|--|----------------------------------|---------------|-------------|-------------|-----------------------------|--------------|-------------|--------------|
| | 2012 | 2011 | MUUTOS | MUUT% | 2012 | 2011 | MUUTOS | MUUT% |
| Tieteellinen, tekninen ja taiteellinen työ | 1 068 | 1 066 | 2 | 0,2 | 202 | 146 | 56 | 38,4 |
| Tekniikan ala | 369 | 380 | -11 | -2,9 | 143 | 73 | 70 | 95,9 |
| Opetusala | 339 | 349 | -10 | -2,9 | 48 | 58 | -10 | -17,2 |
| Terveydenhuolto ja sosiaali- ja terveysala | 1 284 | 1 303 | -19 | -1,5 | 213 | 208 | 5 | 2,4 |
| Terveyden- ja sairaanhoito | 391 | 397 | -6 | -1,5 | 94 | 94 | 0 | 0,0 |
| Sosiaali- ja terveysala | 486 | 495 | -9 | -1,8 | 69 | 71 | -2 | -2,8 |
| Lasten päivähoito | 256 | 270 | -14 | -5,2 | 21 | 11 | 10 | 90,9 |
| Hallinto- ja toimistotyö, it-alan työ | 1 113 | 1 138 | -25 | -2,2 | 117 | 183 | -66 | -36,1 |
| Sihteeri- ja toimistotyö | 520 | 538 | -18 | -3,3 | 57 | 56 | 1 | 1,8 |
| Liikkeyritysten ja järjestöjen johtotyö | 125 | 155 | -30 | -19,4 | 10 | 85 | -75 | -88,2 |
| Tietotekniikka | 184 | 180 | 4 | 2,2 | 30 | 8 | 22 | 275,0 |
| Kaupallinen työ | 797 | 797 | 0 | 0,0 | 186 | 494 | -308 | -62,3 |
| Tavaroiden myynti | 565 | 546 | 19 | 3,5 | 60 | 214 | -154 | -72,0 |
| Myyntityö ja kauppaedustus | 151 | 159 | -8 | -5,0 | 114 | 271 | -157 | -57,9 |
| Maa- ja metsätaloustyö, kalastusala | 262 | 260 | 2 | 0,8 | 44 | 54 | -10 | -18,5 |
| Puutarha- ja puistotyö | 115 | 88 | 27 | 30,7 | 33 | 29 | 4 | 13,8 |
| Maatilatalous, eläintenhoito | 86 | 93 | -7 | -7,5 | 6 | 20 | -14 | -70,0 |
| Kuljetus- ja liikenne | 364 | 354 | 10 | 2,8 | 92 | 140 | -48 | -34,3 |
| Tieliikenne | 258 | 265 | -7 | -2,6 | 30 | 55 | -25 | -45,5 |
| Rakennus- ja kaivosala | 850 | 842 | 8 | 1,0 | 207 | 158 | 49 | 31,0 |
| Talonrakennus | 726 | 721 | 5 | 0,7 | 138 | 136 | 2 | 1,5 |
| Teollinen työ | 2 788 | 2 961 | -173 | -5,8 | 438 | 426 | 12 | 2,8 |
| Ompelu ja vaatetus | 207 | 214 | -7 | -3,3 | 2 | 3 | -1 | -33,3 |
| Takomo ja valimo | 69 | 80 | -11 | -13,8 | 2 | 5 | -3 | -60,0 |
| Konepaja- ja rakennusmetalli | 1 122 | 1 253 | -131 | -10,5 | 225 | 261 | -36 | -13,8 |
| Sähkö | 344 | 365 | -21 | -5,8 | 135 | 69 | 66 | 95,7 |
| Puu | 212 | 206 | 6 | 2,9 | 4 | 13 | -9 | -69,2 |
| Elintarviketeollisuus | 133 | 109 | 24 | 22,0 | 17 | 14 | 3 | 21,4 |
| Paperinvalmistus | 88 | 89 | -1 | -1,1 | 2 | 2 | 0 | 0,0 |
| Pakkaus-, varasto- ja ahtaus | 184 | 182 | 2 | 1,1 | 32 | 47 | -15 | -31,9 |
| Sekatyö, teollisuus | 83 | 83 | 0 | 0,0 | 0 | 0 | 0 | 0,0 |
| Palvelutyö | 1 084 | 1 168 | -84 | -7,2 | 225 | 292 | -67 | -22,9 |
| Majoitusliike- ja suurtalous | 471 | 507 | -36 | -7,1 | 44 | 95 | -51 | -53,7 |
| Kiinteistönhoito- ja siivous | 353 | 363 | -10 | -2,8 | 77 | 80 | -3 | -3,8 |
| Tarjoilu | 132 | 147 | -15 | -10,2 | 53 | 80 | -27 | -33,8 |
| Muulla luokittelematon työ | 1 801 | 1 814 | -13 | -0,7 | 0 | 8 | -8 | - |
| Ilman ammattia olevat | 1 298 | 1 304 | -6 | -0,5 | 0 | 8 | -8 | - |
| Koululaiset ja opiskelijat | 22 | 35 | -13 | -37,1 | 0 | 0 | 0 | - |
| Yhteensä | 11 411 | 11 703 | -292 | -2,5 | 1 724 | 2 109 | -385 | -18,3 |

NÄKYMIÄ | HEINÄKUU | 2012

SATAKUNNAN TYÖLLISYYSKATSAUS 7/2012

Satakunnan elinkeino-, liikenne- ja ympäristökeskus

21.8.2012 | Aluekehitysyksikkö, MM, JS

Taitto: Jari Suominen

www.ely-keskus.fi/julkaisut | www.doria.fi/ely-keskus