



Satakunnan työllisyyskatsaus 4/2012

Julkaisuvapaa tiistaina 22.5.2012 klo 9.00

Työttömyys laskenut edelleen Satakunnassa

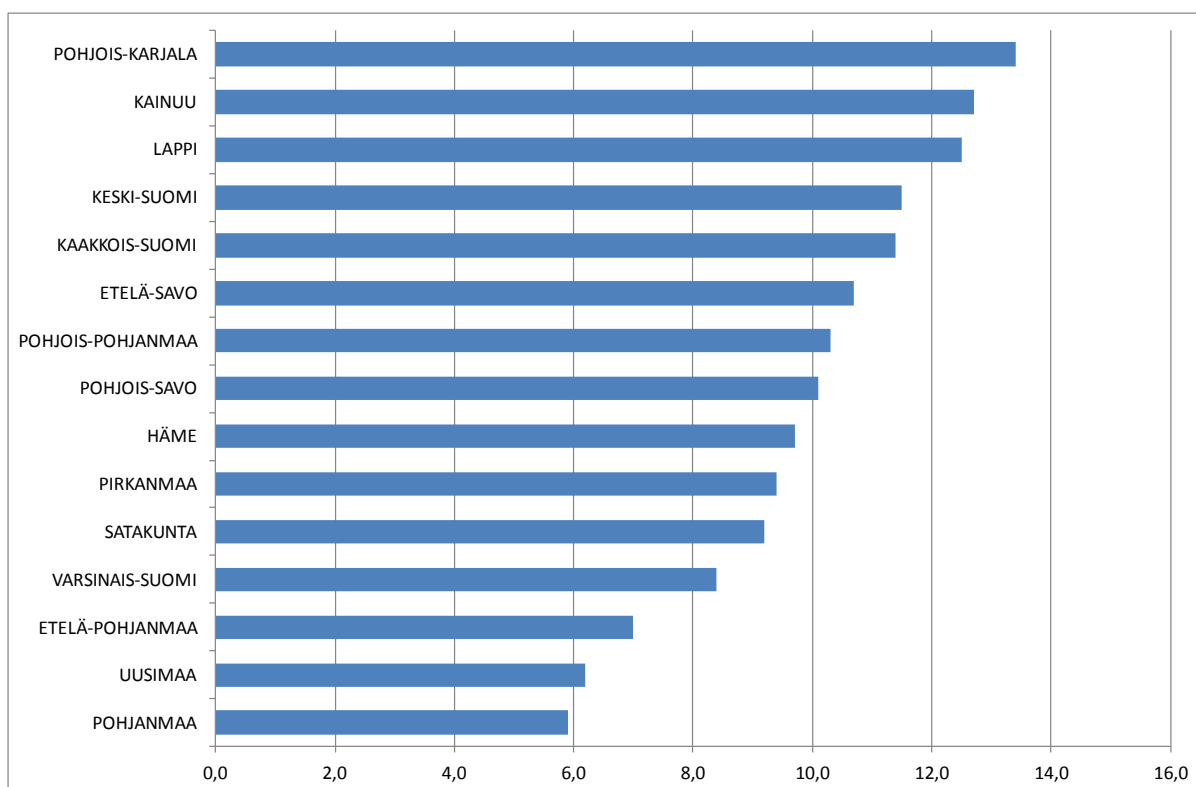
Työnhakijat

Satakunnan elinkeino-, liikenne- ja ympäristökeskuksen alueella oli työnvälitystilaston mukaan huhtikuun lopussa työttömiä työnhakijoita vajaat 10 300, mikä on yli 600 vähemmän kuin kuukausi sitten. Lomautettuna oli vajaat 800, mikä on yli 200 vähemmän kuin viime kuussa. Työttömien osuus työvoimasta oli 9,2 %. Työttöminä työnhakijoina oli miehiä runsaat 5 800 ja naisia noin 4 450.

Työllisyystilanne on parantunut vuoden takaisesta. Työttömien työnhakijoiden määrä on vähentynyt lähes 500:lla viime huhtikuusta. Lomautettujen määrä on laskenut vuodessa lähes 300:lla.

Satakunnan alueen työ- ja elinkeinotoimistoihin ilmoittautui huhtikuun aikana runsaat 1 000 uutta työnhakijaa ja työnhaun päätti yli 1900 henkeä. Yleisille työmarkkinoille työllistyi lähes 1 600 henkeä.

Kuva 1: Työttömyysaste (ml. lomautetut) ELY-keskuksittain (%)



Avoimet työpaikat

Satakunnan alueen TE-toimistoissa oli huhtikuun aikana avoinna vajaat 4 000 työpaikkaa, mikä on lähes 900 paikkaa vähemmän kuin kuukausi sitten, mutta suunnilleen saman verran kuin vuosi sitten. Avoimet paikat lisääntyivät viime vuodesta suhteellisesti eniten kaupallisessa työssä sekä teollisuudessa. Vastaavasti avoimet paikat vähentyivät suhteellisesti eniten hallinto- ja toimistotyössä sekä palveluissa. Uusia avoimia työpaikkoja ilmoitettiin TE-toimistoihin huhtikuun aikana lähes 1 700 ja täytettiin 2 350.

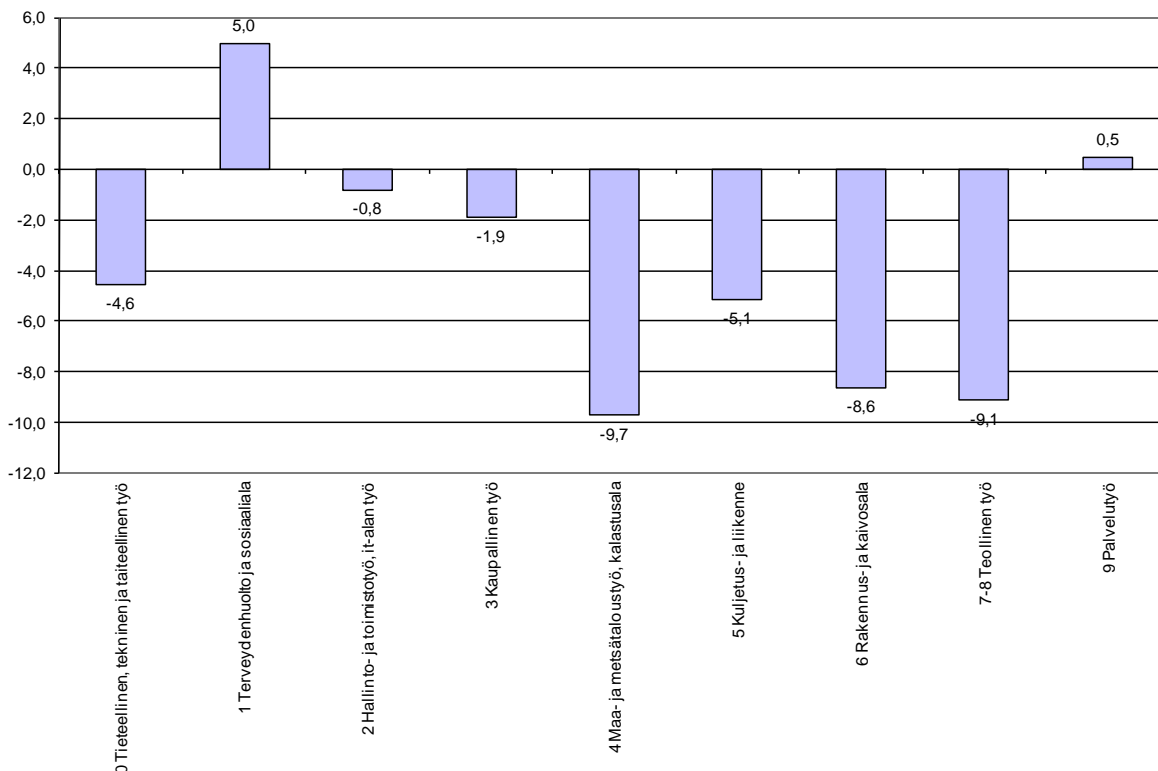
Työttömyyden rakenne

Alle 25-vuotiaita työnhakijoita (lom. ml) oli huhtikuun lopussa runsaat 1 200, mikä on lähes 200 vähemmän kuin viime kuussa. Vuoden takaisesta nuorten työttömien määrä on noussut hivenen. Alle 25-vuotiaiden osuus työttömistä työnhakijoista (lom. ml) oli 11,9 %. Yli 50-vuotiaita työttömiä työnhakijoita oli huhtikuun lopussa vajaat 4 600, mikä on lähes 200 vähemmän kuin kuukausi sitten.

Yhtäjaksoisesti yli vuoden työttömänä olleita oli runsaat 2 900, mikä on hieman enemmän kuin kuukausi sitten ja lähes 300 enemmän kuin vuosi sitten.

Ammattiryhmittäin tarkasteltuna työttömien työnhakijoiden määrä (lom. ml) laski vuoden aikana terveydenhuolto ja sosiaalialaa sekä palvelutyötä lukuun ottamatta muilla aloilla. Suhteellisesti eniten työttömien määrä laski maa- ja metsätaloustyössä sekä teollisuudessa.

Kuva 2: Työttömät työnhakijat kuukauden aikana Satakunnassa – m uutos ammattiryhmittäin vuoden aikana (%)



Työhallinnon koulutus- ja työllistämistoimenpiteet

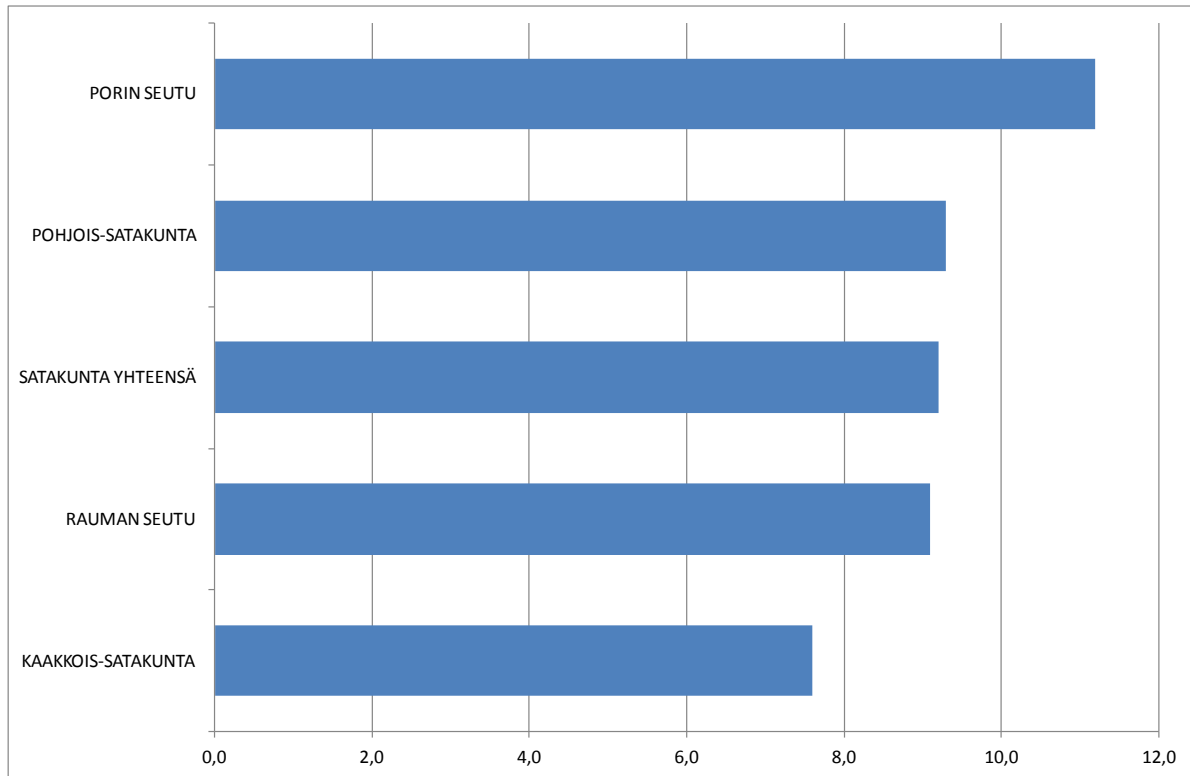
Työvoimakoulutuksen aloittaneita oli huhtikuussa runsaat 300 ja työllistämistoimenpitein sijoitettiin yli 400 henkilöä. Työvoimakoulutuksen aloittaneita oli 100 enemmän ja toimenpitein sijoitettuja vastaavasti lähes 100 vähemmän kuin vuosi sitten.

Huhtikuun lopussa työvoimakoulutuksessa oli runsaat 1 300 ja työllistämistukitoimenpiteissä vajaat 1 600 henkilöä. Tukityöllistettyinä oli valtiolla noin 20, kunnissa runsaat 500 ja yksityisellä sektorilla 1 000 henkilöä. Toimenpiteissä olevien määrä on laskenut viime vuodesta voimakkaasti. Työvoimakoulutuksessa oli 150 henkeä ja työllistämistukitoimenpiteissä lähes 300 henkeä vähemmän kuin vuosi sitten.

TE-toimistot

Työttömien työnhakijoiden määrä vähentyi vuoden takaisesta jokaisen TE-toimiston alueella. Suhteellisesti suurinta vähennys oli Pohjois-Satakunnan TE-toimiston alueella. Korkein työttömyysaste oli Porin seudun TE-toimiston alueella (11,2 %) ja alhaisin Kaakkois-Satakunnassa (7,6 %).

Kuva 3: Työttömyysaste (ml. lomautetut) TE-toimistoittain ja koko alueella (%)



Kunnat

Työttömien työnhakijoiden määrä on laskenut vuoden aikana valtaosassa alueen kunnista. Seitsemän kunnan alueella työttömyys on lisääntynyt. Korkeimmat työttömyysasteet olivat Siikaisissa (13,2 %), Pomarkussa (13,0 %), Merikarvialla (12,2 %), Porissa (11,7 %), Laviassa (11,5 %) ja Kiikoisissa (11,2 %). Alhaisimmat työttömyysasteet olivat Säskylässä (5,4 %), Köyliössä (5,7 %) ja Eurassa (6,1 %).

Lähde: Työ- ja elinkeinoministeriö, työnvälitystilastot

Työllisyyskatsausta koskevat lisätiedot

Satakunnan ELY-keskus:

Yksikön päällikkö Juhani Sundell	puh. 044 712 4020
Tutkija Merja Mannelin	puh. 044 712 4033
Ylijohtaja Marja Karvonen	puh. 044 712 4120

Satakunnan TE-toimistot:

Porin seudun TE-toimisto	puh. 010 60 40191 tai 010 60 40198
Kaakkois-Satakunnan TE-toimisto	puh. 010 60 40193
Pohjois-Satakunnan TE-toimisto	puh. 010 60 40195
Rauman seudun TE-toimisto	puh. 010 60 40196

I TILANNE KUUKAUDEN LOPUSSA	Huhtik.		M U U T O S	
	2012	2011	HENK.	%
A. TYÖNHAKIJAT				
1. Työttömät työnhakijat	10 266	10 737	-471	-4,4
joista henkilökohtaisesti lomautetut	770	1 044	-274	-26,2
2. Lyhennetyllä työviikolla	155	173	-18	-10,4
3. Työssä olevat yhteensä	4 521	4 812	-291	-6,0
joista yleisillä työmarkkinoilla	2 888	2 873	15	0,5
joista tukitoimenpiteillä sijoitetut	1 633	1 939	-306	-15,8
4. Työvoiman ulkopuolella	3 360	3 396	-36	-1,1
5 Työttömyyseläkettä saavat	1 124	1 782	-658	-36,9
1-5 Kaikki työnhakijat yhteensä	19 426	20 900	-1 474	-7,1
B TYÖVOIMAN KYSYNTÄ				
1. Avoimet työpaikat yhteensä	1 619	1 583	36	2,3
joista yli kuukauden avoinna olleet	741	632	109	17,2
joista yli 2 kuukautta avoinna olleet	584	247	337	136,4
C TOIMENPITEILLÄ SIOITETUT				
1. Valtiolle sijoitetut	21	35	-14	-40,0
2. Kuntiin sijoitetut	546	618	-72	-11,7
3. Yksityiselle sektorille sijoitetut	1 001	1 184	-183	-15,5
1-3 Työllistämistukitoimenpiteillä yht.	1 568	1 837	-269	-14,6
4 Työvoimakoulutuksessa	1 324	1 474	-150	-10,2
5 Työharjoittelussa/työelämävalmennuks.	494	524	-30	-5,7
6 Vuorottelupaikkaan työllistettynä	350	237	113	47,7
7 Kuntouttavassa työtoiminnassa	482	413	69	16,7
8 Omaehtoisessa opiskelussa	864	584	280	47,9
1-8 Toimenpiteillä yhteensä	5 082	5 069	13	0,3
D. TYÖTTÖMYYDEN RAKENNE				
1. Työttömät naiset	4 452	4 489	-37	-0,8
2. Työttömät miehet	5 814	6 248	-434	-6,9
3. Alle 25-vuotiaat työttömät	1 221	1 212	9	0,7
4. Yli 50-vuotiaat työttömät	4 558	4 611	-53	-1,1
5. Pitkäaikaistyöttömät	2 941	2 665	276	10,4
E. TOIMEENTULOTURVA				
1. Työttömyyskassojen jäsenet	5 100	5 518	-418	-7,6
II. TOIMINTA KUUKAUDEN AIKANA				
1. Työttömät työnhakijat	12 114	12 563	-449	-3,6
2. Muut työnhakijat	8 669	9 639	-970	-10,1
1-2 Työnhakijat yhteensä	20 783	22 202	-1 419	-6,4
3. Kuukauden kaikki työpaikat	3 961	3 946	15	0,4
Kuukauden uudet työpaikat	1 671	1 618	53	3,3
Täyttyneet työpaikat	2 350	2 518	-168	-6,7
joista toimiston hakijalla täytt.	540	537	3	0,6
4. Alkaneet työttömyysjaksot	2 010	2 146	-136	-6,3
5. Päättyneet työttömyysjaksot	2 561	2 922	-361	-12,4
6. Uudet sijoitukset tukitoimenpiteillä	439	536	-97	-18,1
7. Aloittanut työvoimakoulutuksen	342	241	101	41,9

TAULU 1. LASKENTAPÄIVÄN AVOIMET TYÖPAIKAT, TYÖTTÖMÄT TYÖNHAKIJAT JA MUUT TYÖNHAKIJAT
KOKO MAA

	HUHTIK. 2012	MAALISK. 2012	MUUTOS	2012 HUHTIK./ 2012 MAALISK. %	HUHTIK. 2011	MUUTOS	2012 HUHTIK./ 2011 HUHTIK. %
AVOIMET TYÖPAIKAT	42 978	53 435	-10 457	-19,6	40 980	1 998	4,9
KAIKKI TYÖNHAKIJAT	461 438	469 115	-7 677	-1,6	476 169	-14 731	-3,1
KAIKKI TYÖTTÖMÄT TYÖNHAKIJAT	239 181	246 078	-6 897	-2,8	237 579	1 602	0,7
TYÖTTÖMYYSASTE	8,7	9,3			8,6		
TYÖTTÖMÄT NAISET	97 534	98 240	-706	-0,7	96 026	1 508	1,6
TYÖTTÖMÄT MIEHET	141 647	147 838	-6 191	-4,2	141 553	94	0,1
ALLE 25-VUOTIAAT	28 233	29 605	-1 372	-4,6	26 793	1 440	5,4
ALLE 20-VUOTIAAT	5 251	5 357	-106	-2	5 030	221	4,4
YLI 50-VUOTIAAT	95 178	97 176	-1 998	-2,1	93 696	1 482	1,6
PITKÄAIKAISTYÖTTÖMÄT	59 508	58 653	855	1,5	56 999	2 509	4,4
VAJAAKUNTOISET TYÖTTÖMÄT	38 344	38 885	-541	-1,4	37 696	648	1,7
ULKOMAALAISET TYÖTTÖMÄT	18 741	18 694	47	0,3	17 164	1 577	9,2
TYÖTTÖMÄT KASSOJEN JÄSENET	103 614	108 433	-4 819	-4,4	106 664	-3 050	-2,9
TYÖTTÖMÄT ILMAN LOMAUTETTUJA	223 300	227 081	-3 781	-1,7	221 445	1 855	0,8
LOMAUTETUT	15 881	18 997	-3 116	-16,4	16 134	-253	-1,6
LYHENNETYLLÄ TYÖVIIKOLLA	2 349	2 425	-76	-3,1	2 193	156	7,1
TYÖSSÄ OLEVAT TYÖNH. PL. SJOIT	64 253	63 572	681	1,1	65 508	-1 255	-1,9
TYÖTTÖMYYSELÄKKEELLÄ	29 824	30 821	-997	-3,2	39 511	-9 687	-24,5
TOIMENPITEIN SJOITETUT	46 215	46 575	-360	-0,8	50 826	-4 611	-9,1
TYÖVOIMAKOULUTUKSESSA	31 023	31 663	-640	-2,0	35 543	-4 520	-12,7

TAULU 1. LASKENTAPÄIVÄN AVOIMET TYÖPAIKAT, TYÖTTÖMÄT TYÖNHAKIJAT JA MUUT TYÖNHAKIJAT
ELY-KESKUS: 14 SATAKUNTA

	HUHTIK. 2012	MAALISK. 2012	MUUTOS	2012 HUHTIK./ 2012 MAALISK. %	HUHTIK. 2011	MUUTOS	2012 HUHTIK./ 2011 HUHTIK. %
AVOIMET TYÖPAIKAT	1 619	2 569	-950	-37	1 583	36	2,3
KAIKKI TYÖNHAKIJAT	19 426	20 010	-584	-2,9	20 900	-1 474	-7,1
KAIKKI TYÖTTÖMÄT TYÖNHAKIJAT	10 266	10 885	-619	-5,7	10 737	-471	-4,4
TYÖTTÖMYYSASTE	9,2	10,5			9,6		
TYÖTTÖMÄT NAISET	4 452	4 630	-178	-3,8	4 489	-37	-0,8
TYÖTTÖMÄT MIEHET	5 814	6 255	-441	-7,1	6 248	-434	-6,9
ALLE 25-VUOTIAAT	1 221	1 376	-155	-11,3	1 212	9	0,7
ALLE 20-VUOTIAAT	245	284	-39	-13,7	224	21	9,4
YLI 50-VUOTIAAT	4 558	4 745	-187	-3,9	4 611	-53	-1,1
PITKÄAIKAISTYÖTTÖMÄT	2 941	2 909	32	1,1	2 665	276	10,4
VAJAAKUNTOISET TYÖTTÖMÄT	1 724	1 764	-40	-2,3	1 755	-31	-1,8
ULKOMAALAISET TYÖTTÖMÄT	372	401	-29	-7,2	321	51	15,9
TYÖTTÖMÄT KASSOJEN JÄSENET	5 100	5 486	-386	-7,0	5 518	-418	-7,6
TYÖTTÖMÄT ILMAN LOMAUTETTUJA	9 496	9 899	-403	-4,1	9 693	-197	-2,0
LOMAUTETUT	770	986	-216	-21,9	1 044	-274	-26,2
LYHENNETYLLÄ TYÖVIIKOLLA	155	162	-7	-4,3	173	-18	-10,4
TYÖSSÄ OLEVAT TYÖNH. PL. SJOIT	2 888	2 793	95	3,4	2 873	15	0,5
TYÖTTÖMYYSELÄKKEELLÄ	1 124	1 173	-49	-4,2	1 782	-658	-36,9
TOIMENPITEIN SJOITETUT	2 062	2 111	-49	-2,3	2 361	-299	-12,7
TYÖVOIMAKOULUTUKSESSA	1 324	1 259	65	5,2	1 474	-150	-10,2

TK7

TYÖNVÄLITYSTILASTO, TILANNEKATSAUS 30.04.2012

TAULU 7. LASKENTAPÄIVÄN AVOIMET TYÖPAIKAT JA TYÖTTÖMÄT TYÖHAKIJAT ELY-KESKUKSITTAIN
KOKO MAA

ELY-KESKUS	AVOIMET TYÖPAIKAT	TYÖTTÖMÄT TYÖNHAKIJAT						TYÖTTÖMYYS- ASTE, %
		YHTEENSÄ	MIEHET	NAISET	ALLE 25- VUOTIAAT	PITKÄAIK. TYÖTTÖMÄT	LOMAUTETUT	
UUSIMAA	17 611	53 517	31 327	22 190	5 026	13 291	2 369	6,2
VARSINAIS-SUOMI	2 709	20 045	11 650	8 395	2 248	5 146	1 523	8,4
SATAKUNTA	1 619	10 266	5 814	4 452	1 221	2 941	770	9,2
HÄME	2 243	18 120	10 467	7 653	2 170	4 885	1 259	9,7
PIRKANMAA	2 850	23 767	13 547	10 220	2 993	6 561	1 373	9,4
KAAKKOIS-SUOMI	1 892	17 443	10 489	6 954	2 257	4 636	1 159	11,4
ETELÄ-SAVO	766	7 622	4 734	2 888	916	1 827	629	10,7
POHJOIS-SAVO	2 173	11 997	7 366	4 631	1 407	3 112	965	10,1
POHJOIS-KARJALA	671	10 567	6 456	4 111	1 179	2 506	794	13,4
KESKI-SUOMI	1 101	15 530	9 065	6 465	2 008	4 435	999	11,5
ETELÄ-POHJANMAA	1 563	6 760	3 948	2 812	909	1 221	827	7,0
POHJANMAA	2 068	7 285	4 317	2 968	875	1 578	580	5,9
POHJOIS-POHJANMAA	3 088	19 946	12 139	7 807	3 054	4 250	1 557	10,3
KAINUU	414	4 572	2 975	1 597	455	854	343	12,7
LAPPI	1 522	11 280	7 078	4 202	1 437	2 205	701	12,5
AHVENANMAA	285	393	221	172	77	38	11	2,6
ULKOMAAT	402	4	3	1	0	0	0	0,0
KOKO MAA	42 978	239 181	141 647	97 534	28 233	59 508	15 881	8,7

TK7

TYÖNVÄLITYSTILASTO, TILANNEKATSAUS 30.04.2012

TAULU 7. LASKENTAPÄIVÄN AVOIMET TYÖPAIKAT JA TYÖTTÖMÄT TYÖHAKIJAT TOIMISTOITTAIN
ELY-KESKUS: 14 SATAKUNTA

TOIMISTO	AVOIMET TYÖPAIKAT	TYÖTTÖMÄT TYÖNHAKIJAT						TYÖTTÖMYYS- ASTE, %
		YHTEENSÄ	MIEHET	NAISET	ALLE 25- VUOTIAAT	PITKÄAIK. TYÖTTÖMÄT	LOMAUTETUT	
PORIN SEUTU	933	5 558	3 142	2 416	725	1 785	320	11,2
KAAKKOIS-SATAKUNTA	247	1 781	1 028	753	189	407	122	7,6
POHJOIS-SATAKUNTA	72	936	539	397	110	198	108	9,3
RAUMAN SEUTU	367	1 991	1 105	886	197	551	220	9,1
YHTEENSÄ	1 619	10 266	5 814	4 452	1 221	2 941	770	9,2

KUNTA	TYÖTTÖMÄT TYÖNHAKIJAT 1)			TYÖVOIMA 2)	TYÖTTÖ- MYYS- ASTE, %	TYÖTTÖMÄT TYÖNHAKIJAT 1)				AVOIMET TYÖ- PAIKAT
	EDELLISENÄ VUONNA	MUUTOS %	YHTEENSÄ			NAISET	ALLE 25- VUOTIAAT	YLI 50- VUOTIAAT	PITKÄAIK.- TYÖTTÖMÄT	
EURA	345	348	-0,9 %	5 638	6,1	148	35	153	73	67
EURAJOKI	198	225	-12,0 %	2 775	7,1	99	11	96	46	31
HARJAVALTA	339	350	-3,1 %	3 372	10,1	128	36	152	79	71
HONKAJOKI	78	67	16,4 %	873	8,9	21	9	39	15	34
HUITTINEN	328	351	-6,6 %	4 850	6,8	142	37	147	68	56
JÄMIJÄRVI	84	82	2,4 %	894	9,4	35	6	47	30	3
KANKAANPÄÄ	493	537	-8,2 %	5 694	8,7	217	69	222	89	60
KARVIA	111	132	-15,9 %	1 151	9,6	54	13	50	16	11
KIIKOINEN	63	64	-1,6 %	565	11,2	25	..	29	17	0
KOKEMÄKI	333	327	1,8 %	3 536	9,4	137	30	158	89	46
KÖYLIO	74	72	2,8 %	1 295	5,7	32	10	35	15	23
LAVIA	97	109	-11,0 %	846	11,5	39	6	48	29	15
LUVIA	115	129	-10,9 %	1 537	7,5	54	9	62	42	7
MERIKARVIA	167	166	0,6 %	1 373	12,2	77	..	102	56	6
NAKKILA	250	237	5,5 %	2 561	9,8	108	29	110	58	25
POMARKKU	131	123	6,5 %	1 009	13,0	55	16	53	43	1
PORI	4 515	4 729	-4,5 %	38 741	11,7	1 965	624	1 875	1 439	1 003
RAUMA	1 756	1 850	-5,1 %	19 091	9,2	770	182	810	492	266
SIIKAINEN	88	98	-10,2 %	667	13,2	33	8	39	27	2
SÄKYLÄ	121	124	-2,4 %	2 247	5,4	63	15	56	25	65
ULVILA	558	590	-5,4 %	6 378	8,7	242	65	261	184	34
YHTEENSÄ	10 244	10 710	-4,4 %	111 000	9,2	4 444	1 219	4 544	2 932	1 826

1) Näissä kuntakohtaisissa työttömien tiedoissa ovat mukana myös henkilökohtaisesti ilmoittautuneet lomautetut.

2) Kuntien työvoima on Tilastokeskuksen vuoden 2010 työssäkäyntitilaston työvoimaluvun alustava tieto.

Työvoima Satakunnan ELY-keskuksen alueella on Tilastokeskuksen työvoimatutkimuksen edellisen vuoden vastaavan neljänneksen työvoimaluku.

.. = lukumäärä on 5 tai alle.

TYÖTTÖMÄT TYÖNHAKIJAT AMMATTIRYHMITÄIN KUUKAUDEN LOPUSSA ILMAN LOMAUTETTUJA (TK3)

AVOIMET TYÖPAIKAT AMMATTIRYHMITÄIN KUUKAUDEN AIKANA (KK6B)

ELY-KESKUS: SATAKUNTA

HUHTIKUU

AMMATTIRYHMÄ - suurimmat ryhmät eriteltyinä	TYÖTTÖMÄT TYÖNHAKIJAT KK LOPUSSA				AVOIMET TYÖPAIKAT KK AIKANA			
	2012	2011	MUUTOS	MUUT%	2012	2011	MUUTOS	MUUT%
Tieteellinen, tekninen ja taiteellinen työ	754	790	-36	-4,6	503	455	48	10,5
Tekniikan ala	362	395	-33	-8,4	217	129	88	68,2
Opetusala	106	126	-20	-15,9	244	245	-1	-0,4
Terveydenhuolto ja sosiaaliala	761	725	36	5,0	458	351	107	30,5
Terveyden- ja sairaanhoito	309	292	17	5,8	245	148	97	65,5
Sosiaaliala	247	248	-1	-0,4	90	108	-18	-16,7
Lasten päivähoito	119	113	6	5,3	59	30	29	96,7
Hallinto- ja toimistotyö, it-alan työ	994	1 002	-8	-0,8	194	523	-329	-62,9
Sihteeri- ja toimistotyö	474	476	-2	-0,4	91	348	-257	-73,9
Liikeryitysten ja järjestöjen johtotyö	122	139	-17	-12,2	33	105	-72	-68,6
Tietotekniikka	154	150	4	2,7	22	10	12	120,0
Kaupallinen työ	716	730	-14	-1,9	830	517	313	60,5
Tavaroiden myynti	502	500	2	0,4	618	159	459	288,7
Myyntityö ja kauppaedustus	145	148	-3	-2,0	202	349	-147	-42,1
Maa- ja metsätaloustyö, kalastusala	307	340	-33	-9,7	241	359	-118	-32,9
Puutarha- ja puistotyö	154	140	14	10,0	215	302	-87	-28,8
Maatilatalous, eläintenhoito	79	101	-22	-21,8	19	46	-27	-58,7
Kuljetus- ja liikenne	387	408	-21	-5,1	83	108	-25	-23,1
Tieliikenne	279	314	-35	-11,1	38	51	-13	-25,5
Rakennus- ja kaivosala	998	1 092	-94	-8,6	167	176	-9	-5,1
Talonrakennus	834	903	-69	-7,6	133	112	21	18,8
Teollinen työ	2 754	3 030	-276	-9,1	1 043	674	369	54,7
Ompelu ja vaatetus	182	172	10	5,8	3	2	1	50,0
Takomo ja valimo	83	83	0	0,0	2	3	-1	-33,3
Konepaja- ja rakennusmetalli	1 088	1 386	-298	-21,5	353	232	121	52,2
Sähkö	332	337	-5	-1,5	133	115	18	15,7
Puu	199	189	10	5,3	13	17	-4	-23,5
Elintarviketeollisuus	124	102	22	21,6	293	108	185	171,3
Paperinvalmistus	99	90	9	10,0	15	1	14	1400,0
Pakkaus-, varasto- ja ahtaus	200	195	5	2,6	52	43	9	20,9
Sekatyö, teollisuus	87	95	-8	-8,4	5	0	5	0,0
Palvelutyö	1 001	996	5	0,5	429	783	-354	-45,2
Majoitusliike- ja suurtalous	401	399	2	0,5	80	179	-99	-55,3
Kiinteistönhoito- ja siivous	339	344	-5	-1,5	180	375	-195	-52,0
Tarjoilu	121	121	0	0,0	111	162	-51	-31,5
Muualla luokittelematon työ	1 594	1 624	-30	-1,8	13	0	13	-
Ilman ammattia olevat	1 118	1 177	-59	-5,0	13	0	13	-
Koululaiset ja opiskelijat	27	15	12	80,0	0	0	0	-
Yhteensä	10 266	10 737	-471	-4,4	3 961	3 946	15	0,4

NÄKYMIÄ | TOUKOKUU | 2012

SATAKUNNAN TYÖLLISYYSKATSAUS 4/2012

Satakunnan elinkeino-, liikenne- ja ympäristökeskus

22.5.2012 | Aluekehitysyksikkö, MM, JS

Taitto: Jari Suominen

www.ely-keskus.fi/julkaisut | www.doria.fi/ely-keskus