



Satakunnan työllisyyskatsaus 2/2012

Julkaisuvapaa tiistaina 20.3.2012 klo 9.00

Työttömyys laskenut hieman Satakunnassa

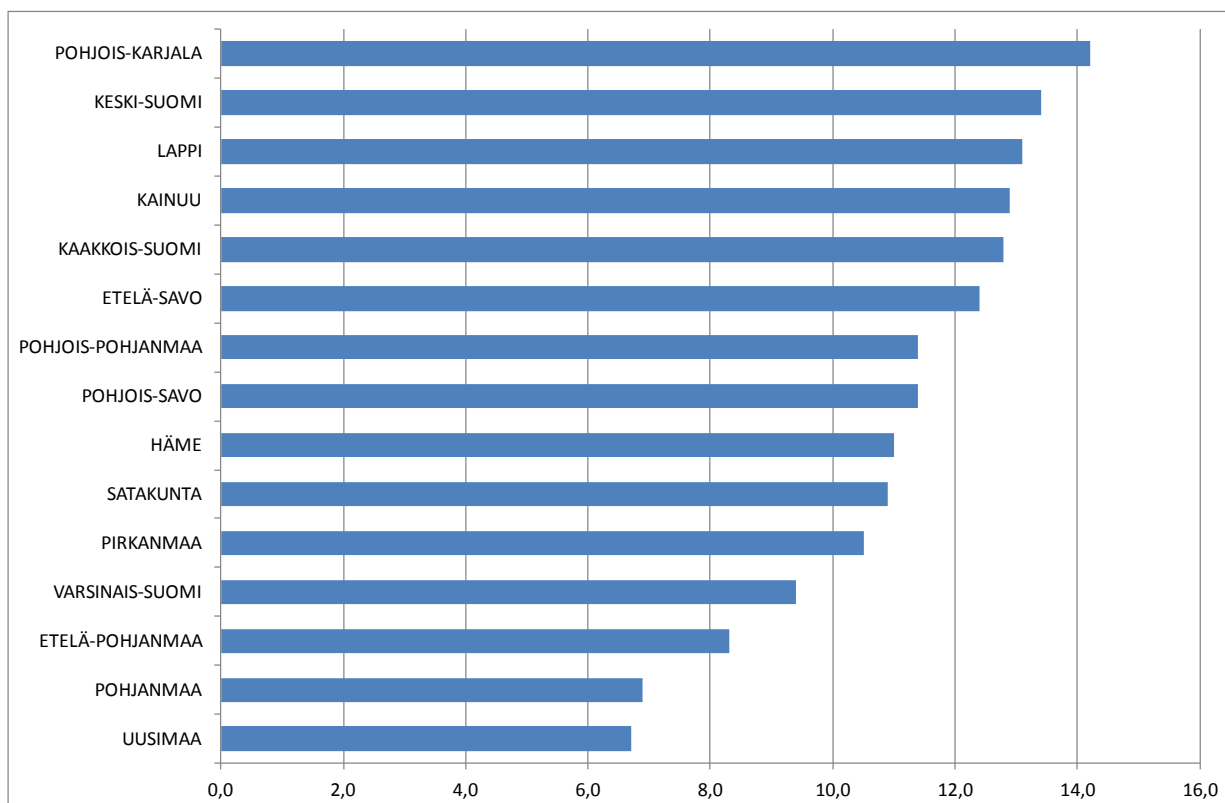
Työnhakijat

Satakunnan elinkeino-, liikenne- ja ympäristökeskuksen alueella oli työnvälitystilaston mukaan helmikuun lopussa työttömiä työnhakijoita 11 350, mikä on 250 vähemmän kuin kuukausi sitten. Lomautettuna oli runsaat 1 100, mikä on hieman vähemmän kuin viime kuussa. Työttömien osuus työvoimasta oli 10,9 %. Työttöminä työnhakijoina oli miehiä lähes 6 500 ja naisia vajaat 4 900.

Työllisyystilanne on parantunut vuoden takaisesta. Työttömien työnhakijoiden määrä on vähentynyt yli 500:lla viime helmikuusta. Lomautettujen määrä on laskenut vuodessa lähes 200:lla.

Satakunnan alueen työ- ja elinkeinotoimistoihin ilmoittautui helmikuun aikana runsaat 1 200 uutta työnhakijaa ja työnhaun päätti vajaat 1 800 henkeä. Yleisille työmarkkinoille työllistyi yli 1 300 henkeä.

Kuva 1: Työttömyysaste (ml. lomautetut) ELY-keskuksittain (%)



Avoimet työpaikat

Satakunnan alueen TE-toimistoissa oli helmikuun aikana avoinna 4 350 työpaikkaa, mikä on yli 500 paikkaa enemmän kuin vuosi sitten. Noin puolet avoimista työpaikoista on kesätyöpaikkoja. Avoimet paikat lisääntyivät viime vuodesta suhteellisesti eniten kaupallisessa työssä sekä tieteellisessä, teknisessä ja taiteellisessa työssä. Vastaavasti avoimet paikat vähentyivät suhteellisesti eniten kuljetuksessa sekä liikenteessä. Uusia avoimia työpaikkoja ilmoitettiin TE-toimistoihin helmikuun aikana runsaat 2 400 ja täytettiin noin 1 700.

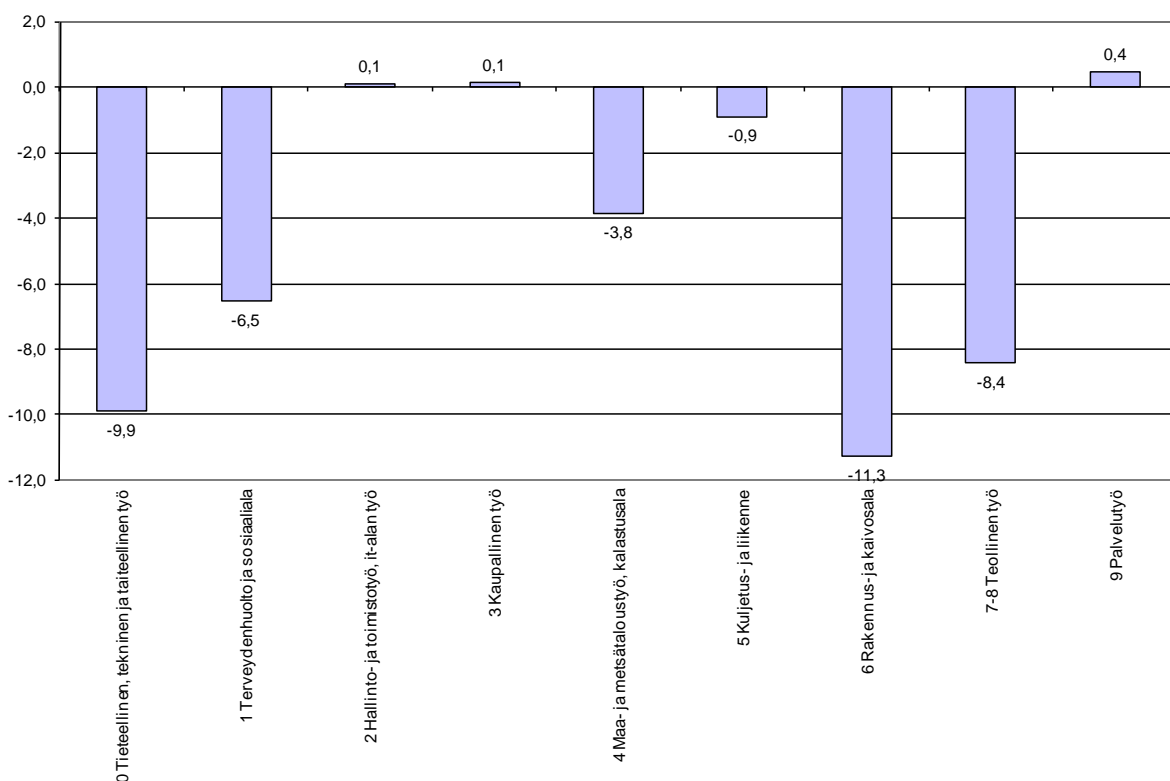
Työttömyyden rakenne

Alle 25-vuotiaita työnhakijoita (lom. ml) oli helmikuun lopussa vajaat 1 500, mikä on hieman vähemmän kuin viime kuussa. Vuoden takaisesta nuorten työttömien määrä on noussut hivenen. Alle 25-vuotiaiden osuus työttömistä työnhakijoista (lom. ml) oli 13,1 %. Yli 50-vuotiaita työttömiä työnhakijoita oli helmikuun lopussa vajaat 4 900, mikä on hieman vähemmän kuin kuukausi sitten.

Yhtäjaksoisesti yli vuoden työttömänä olleita oli runsaat 2 900, mikä on runsaat 100 enemmän kuin kuukausi sitten ja yli 300 enemmän kuin vuosi sitten.

Ammattiryhmittäin tarkasteltuna työttömien työnhakijoiden määrä (lom. ml) laski vuoden aikana suhteellisesti eniten rakennustyössä sekä tieteellisessä, teknisessä ja taiteellisessa työssä. Hallinto- ja toimistotyössä, kaupallisessa työssä ja palvelutyössä tapahtui pientä lisäystä.

Kuva 2: Työttömät työnhakijat kuukauden aikana Satakunnassa – m uutos ammattiryhmittäin vuoden aikana (%)



Työhallinnon koulutus- ja työllistämistoimenpiteet

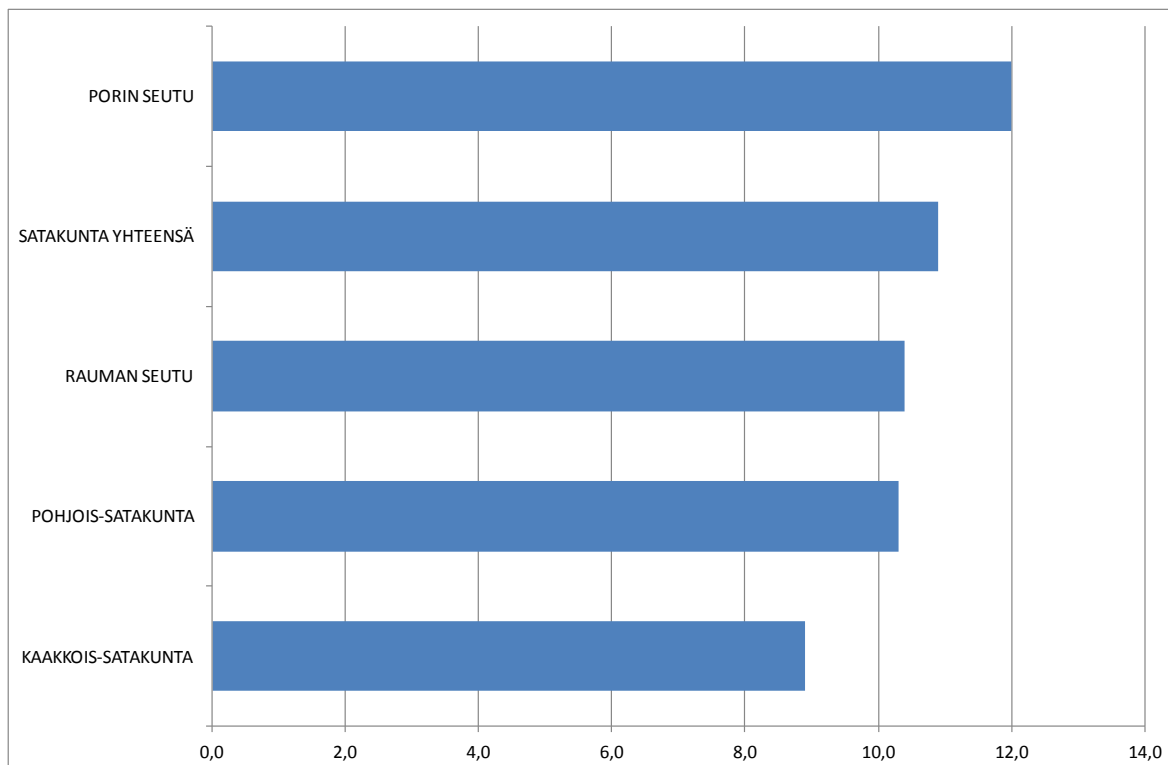
Työvoimakoulutuksen aloittaneita oli helmikuussa vajaat 400 ja työllistämistoimenpitein sijoitettiin runsaat 400 henkilöä. Työvoimakoulutuksen aloittaneita oli suunnilleen saman verran ja toimenpitein sijoitettuja vastaavasti hieman vähemmän kuin vuosi sitten.

Helmikuun lopussa työvoimakoulutuksessa oli noin 1 000 ja työllistämistukitoimenpiteissä lähes 1 700 henkilöä. Tukityöllistettyinä oli valtiolla runsaat 20, kunnissa noin 570 ja yksityisellä sektorilla vajaat 1 100 henkilöä. Työvoimakoulutuksessa oli noin 300 henkeä ja työllistämistoimenpiteissäkin lähes 100 henkeä vähemmän kuin vuosi sitten.

TE-toimistot

Työttömien työnhakijoiden määrä vähentyi vuoden takaisesta jokaisen TE-toimiston alueella. Suhteellisesti suurinta vähennys oli Pohjois-Satakunnan TE-toimiston alueella. Korkein työttömyysaste oli Porin seudun TE-toimiston alueella (12,0 %) ja alhaisin Kaakkois-Satakunnassa (8,9 %).

Kuva 3: Työttömyysaste (ml. lomautetut) TE-toimistoittain ja koko alueella (%)



Kunnat

Työttömien työnhakijoiden määrä on laskenut vuoden aikana kahdessatoista ja lisääntynyt yhdeksässä Satakunnan kunnassa. Korkeimmat työttömyysasteet olivat Siikaisissa (14,5 %), Merikarvialla (13,4 %), Pomarkussa (13,3 %) ja Laviassa (12,9 %). Alhaisimmat työttömyysasteet olivat Säkylässä (6,3 %) sekä Köyliössä ja Eurassa (6,9 %).

Lähde: Työ- ja elinkeinoministeriö, työnvälitystilastot

Työllisyyskatsausta koskevat lisätiedot

Satakunnan ELY-keskus:

Yksikön päällikkö Juhani Sundell	puh. 044 712 4020
Tutkija Merja Mannelin	puh. 044 712 4033
Ylijohtaja Marja Karvonen	puh. 044 712 4120

Satakunnan TE-toimistot:

Porin seudun TE-toimisto	puh. 010 60 40191 tai 010 60 40198
Kaakkois-Satakunnan TE-toimisto	puh. 010 60 40193
Pohjois-Satakunnan TE-toimisto	puh. 010 60 40195
Rauman seudun TE-toimisto	puh. 010 60 40196

TAULU 1.
ELY-KESKUS: SATAKUNTA

TYÖLLISYYSTILANNE 2012 HELMIKUUN LOPUSSA (I)
TOIMISTOJEN TOIMINTA HELMIKUUN AIKANA (II)

I TILANNE KUUKAUDEN LOPUSSA	Helmik.	Helmik.	M U U T O S	
	2012	2011	HENK.	%
A. TYÖNHAKIJAT				
1. Työttömät työnhakijat	11 352	11 897	-545	-4,6
joista henkilökohtaisesti lomautetut	1 143	1 307	-164	-12,5
2. Lyhennetyllä työviikolla	157	183	-26	-14,2
3. Työssä olevat yhteensä	4 476	4 710	-234	-5,0
joista yleisillä työmarkkinoilla	2 722	2 836	-114	-4,0
joista tukitoimenpiteillä sijoitetut	1 754	1 874	-120	-6,4
4. Työvoiman ulkopuolella	3 075	3 191	-116	-3,6
5 Työttömyyseläkettä saavat	1 234	1 905	-671	-35,2
1-5 Kaikki työnhakijat yhteensä	20 294	21 886	-1 592	-7,3
B TYÖVOIMAN KYSYNTÄ				
1. Avoimet työpaikat yhteensä	2 658	2 615	43	1,6
joista yli kuukauden avoinna olleet	1 386	643	743	115,6
joista yli 2 kuukautta avoinna olleet	71	60	11	18,3
C TOIMENPITEILLÄ SIOJITETUT				
1. Valtiolla sijoitetut	24	41	-17	-41,5
2. Kuntiin sijoitetut	565	574	-9	-1,6
3. Yksityiselle sektorille sijoitetut	1 078	1 135	-57	-5,0
1-3 Työllistämistukitoimenpiteillä yht.	1 667	1 750	-83	-4,7
4 Työvoimakoulutuksessa	1 014	1 311	-297	-22,7
5 Työharjoittelussa/työelämävalmennuks.	513	528	-15	-2,8
6 Vuorottelupaikkaan työllistettynä	279	207	72	34,8
7 Kuntouttavassa työtoiminnassa	450	392	58	14,8
8 Omaehtoisessa opiskelussa	848	579	269	46,5
1-8 Toimenpiteillä yhteensä	4 771	4 767	4	0,1
D. TYÖTTÖMYYDEN RAKENNE				
1. Työttömät naiset	4 876	5 018	-142	-2,8
2. Työttömät miehet	6 476	6 879	-403	-5,9
3. Alle 25-vuotiaat työttömät	1 486	1 457	29	2,0
4. Yli 50-vuotiaat työttömät	4 883	4 899	-16	-0,3
5. Pitkäaikaistyöttömät	2 934	2 619	315	12,0
E. TOIMEENTULOTURVA				
1. Työttömyyskassojen jäsenet	5 780	6 235	-455	-7,3
II. TOIMINTA KUUKAUDEN AIKANA				
1. Työttömät työnhakijat	12 985	13 482	-497	-3,7
2. Muut työnhakijat	8 471	9 373	-902	-9,6
1-2 Työnhakijat yhteensä	21 456	22 855	-1 399	-6,1
3. Kuukauden kaikki työpaikat	4 350	3 810	540	14,2
Kuukauden uudet työpaikat	2 434	2 603	-169	-6,5
Täyttyneet työpaikat	1 695	1 259	436	34,6
joista toimiston hakijalla täytt.	770	297	473	159,3
4. Alkaneet työttömyysjaksot	2 402	2 265	137	6,0
5. Päättyneet työttömyysjaksot	2 477	2 919	-442	-15,1
6. Uudet sijoitukset tukitoimenpiteillä	432	486	-54	-11,1
7. Aloittanut työvoimakoulutuksen	364	355	9	2,5

TAULU 1. LASKENTAPÄIVÄN AVOIMET TYÖPAIKAT, TYÖTTÖMÄT TYÖNHAKIJAT JA MUUT TYÖNHAKIJAT
KOKO MAA

	HELMIK. 2012	TAMMIK. 2012	MUUTOS	2012 HELMIK./ 2012 TAMMIK. %	HELMIK. 2011	MUUTOS	2012 HELMIK./ 2011 HELMIK. %
AVOIMET TYÖPAIKAT	62 995	49 653	13 342	26,9	58 912	4 083	6,9
KAIKKI TYÖNHAKIJAT	471 972	471 861	111	0,0	491 902	-19 930	-4,1
KAIKKI TYÖTTÖMÄT TYÖNHAKIJAT	253 776	258 281	-4 505	-1,7	258 890	-5 114	-2,0
TYÖTTÖMYYSSASTE	9,6	9,8			9,8		
TYÖTTÖMÄT NAISET	102 488	105 759	-3 271	-3,1	104 083	-1 595	-1,5
TYÖTTÖMÄT MIEHET	151 288	152 522	-1 234	-0,8	154 807	-3 519	-2,3
ALLE 25-VUOTIAAT	31 695	33 425	-1 730	-5,2	30 940	755	2,4
ALLE 20-VUOTIAAT	6 011	6 589	-578	-8,8	5 858	153	2,6
YLI 50-VUOTIAAT	98 745	99 621	-876	-0,9	99 242	-497	-0,5
PITKÄAIKAISTYÖTTÖMÄT	59 107	57 835	1 272	2,2	58 000	1 107	1,9
VAJAAKUNTOISET TYÖTTÖMÄT	39 612	40 137	-525	-1,3	38 946	666	1,7
ULKOMAALAISET TYÖTTÖMÄT	19 091	19 475	-384	-2,0	17 850	1 241	7,0
TYÖTTÖMÄT KASSOJEN JÄSENET	112 980	115 146	-2 166	-1,9	121 326	-8 346	-6,9
TYÖTTÖMÄT ILMAN LOMAUTETTUJA	233 400	239 007	-5 607	-2,3	236 676	-3 276	-1,4
LOMAUTETUT	20 376	19 274	1 102	5,7	22 214	-1 838	-8,3
LYHENNETYLLÄ TYÖVIIKOLLA	2 389	2 301	88	3,8	2 462	-73	-3,0
TYÖSSÄ OLEVAT TYÖNH. PL. SJOIT	61 188	58 543	2 645	4,5	63 162	-1 974	-3,1
TYÖTTÖMYYSELÄKKEELLÄ	31 839	32 639	-800	-2,5	41 336	-9 497	-23,0
TOIMENPITEIN SJOITETUT	46 253	45 727	526	1,2	49 597	-3 344	-6,7
TYÖVOIMAKOULUTUKSESSA	29 281	27 076	2 205	8,1	34 478	-5 197	-15,1

TAULU 1. LASKENTAPÄIVÄN AVOIMET TYÖPAIKAT, TYÖTTÖMÄT TYÖNHAKIJAT JA MUUT TYÖNHAKIJAT
ELY-KESKUS: 14 SATAKUNTA

	HELMIK. 2012	TAMMIK. 2012	MUUTOS	2012 HELMIK./ 2012 TAMMIK. %	HELMIK. 2011	MUUTOS	2012 HELMIK./ 2011 HELMIK. %
AVOIMET TYÖPAIKAT	2 658	1 937	721	37,2	2 615	43	1,6
KAIKKI TYÖNHAKIJAT	20 294	20 536	-242	-1,2	21 886	-1 592	-7,3
KAIKKI TYÖTTÖMÄT TYÖNHAKIJAT	11 352	11 604	-252	-2,2	11 897	-545	-4,6
TYÖTTÖMYYSSASTE	10,9	11,2			11,2		
TYÖTTÖMÄT NAISET	4 876	4 978	-102	-2,0	5 018	-142	-2,8
TYÖTTÖMÄT MIEHET	6 476	6 626	-150	-2,3	6 879	-403	-5,9
ALLE 25-VUOTIAAT	1 486	1 529	-43	-2,8	1 457	29	2,0
ALLE 20-VUOTIAAT	284	301	-17	-5,6	264	20	7,6
YLI 50-VUOTIAAT	4 883	4 910	-27	-0,5	4 899	-16	-0,3
PITKÄAIKAISTYÖTTÖMÄT	2 934	2 812	122	4,3	2 619	315	12,0
VAJAAKUNTOISET TYÖTTÖMÄT	1 797	1 800	-3	-0,2	1 844	-47	-2,5
ULKOMAALAISET TYÖTTÖMÄT	406	423	-17	-4,0	355	51	14,4
TYÖTTÖMÄT KASSOJEN JÄSENET	5 780	6 007	-227	-3,8	6 235	-455	-7,3
TYÖTTÖMÄT ILMAN LOMAUTETTUJA	10 209	10 413	-204	-2,0	10 590	-381	-3,6
LOMAUTETUT	1 143	1 191	-48	-4,0	1 307	-164	-12,5
LYHENNETYLLÄ TYÖVIIKOLLA	157	161	-4	-2,5	183	-26	-14,2
TYÖSSÄ OLEVAT TYÖNH. PL. SJOIT	2 722	2 615	107	4,1	2 836	-114	-4,0
TYÖTTÖMYYSELÄKKEELLÄ	1 234	1 303	-69	-5,3	1 905	-671	-35,2
TOIMENPITEIN SJOITETUT	2 180	2 190	-10	-0,5	2 278	-98	-4,3
TYÖVOIMAKOULUTUKSESSA	1 014	967	47	4,9	1 311	-297	-22,7

TK7

TYÖNVÄLITYSTILASTO, TILANNEKATSAUS 29.02.2012

TAULU 7. LASKENTAPÄIVÄN AVOIMET TYÖPAIKAT JA TYÖTTÖMÄT TYÖHAKIJAT ELY-KESKUKSITTAIN
KOKO MAA

ELY-KESKUS	AVOIMET TYÖPAIKAT	TYÖTTÖMÄT TYÖNHAKIJAT						TYÖTTÖMYYS- ASTE, %
		YHTEENSÄ	MIEHET	NAISET	ALLE 25- VUOTIAAT	PITKÄAIK. TYÖTTÖMÄT	LOMAUTETUT	
UUSIMAA	23 723	55 773	32 621	23 152	5 613	13 115	3 004	6,7
VARSINAIS-SUOMI	4 454	21 550	12 707	8 843	2 609	5 183	1 822	9,4
SATAKUNTA	2 658	11 352	6 476	4 876	1 486	2 934	1 143	10,9
HÄME	4 074	19 310	11 176	8 134	2 508	4 871	1 521	11,0
PIRKANMAA	5 207	25 443	14 538	10 905	3 331	6 649	1 793	10,5
KAAKKOIS-SUOMI	2 811	18 640	11 322	7 318	2 425	4 549	1 567	12,8
ETELÄ-SAVO	2 236	8 211	5 163	3 048	1 017	1 798	811	12,4
POHJOIS-SAVO	2 238	12 841	8 003	4 838	1 552	3 112	1 333	11,4
POHJOIS-KARJALA	1 514	10 971	6 754	4 217	1 236	2 421	938	14,2
KESKI-SUOMI	2 186	16 584	9 734	6 850	2 310	4 499	1 291	13,4
ETELÄ-POHJANMAA	2 255	7 599	4 474	3 125	1 142	1 195	1 096	8,3
POHJANMAA	3 769	8 056	4 859	3 197	1 109	1 584	895	6,9
POHJOIS-POHJANMAA	3 054	21 057	13 000	8 057	3 275	4 200	1 968	11,4
KAINUU	440	4 784	3 152	1 632	475	857	377	12,9
LAPPI	1 622	11 045	6 986	4 059	1 484	2 078	776	13,1
AHVENANMAA	389	478	265	213	121	41	18	3,2
ULKOMAAT	364	8	5	3	1	0	0	0,0
KOKO MAA	62 995	253 776	151 288	102 488	31 695	59 107	20 376	9,6

TK7

TYÖNVÄLITYSTILASTO, TILANNEKATSAUS 29.02.2012

TAULU 7. LASKENTAPÄIVÄN AVOIMET TYÖPAIKAT JA TYÖTTÖMÄT TYÖHAKIJAT TOIMISTOITTAIN
ELY-KESKUS: 14 SATAKUNTA

TOIMISTO	AVOIMET TYÖPAIKAT	TYÖTTÖMÄT TYÖNHAKIJAT						TYÖTTÖMYYS- ASTE, %
		YHTEENSÄ	MIEHET	NAISET	ALLE 25- VUOTIAAT	PITKÄAIK. TYÖTTÖMÄT	LOMAUTETUT	
PORIN SEUTU	1 432	5 952	3 404	2 548	846	1 755	473	12,0
KAAKKOIS-SATAKUNTA	676	2 092	1 225	867	254	402	200	8,9
POHJOIS-SATAKUNTA	121	1 032	597	435	147	201	153	10,3
RAUMAN SEUTU	429	2 276	1 250	1 026	239	576	317	10,4
YHTEENSÄ	2 658	11 352	6 476	4 876	1 486	2 934	1 143	10,9

KUNTA	TYÖTTÖMÄT TYÖNHAKIJAT 1)			TYÖVOIMA 2)	TYÖTTÖ- MYYS- ASTE, %	TYÖTTÖMÄT TYÖNHAKIJAT 1)				AVOIMET TYÖ- PAIKAT
	EDELLISENÄ VUONNA YHTEENSÄ	MUUTOS %				NAISET	ALLE 25- VUOTIAAT	YLI 50- VUOTIAAT	PITKÄAIK.- TYÖTTÖMÄT	
EURA	391	422	-7,3 %	5 638	6,9	163	50	168	81	270
EURAJOKI	244	249	-2,0 %	2 775	8,8	107	17	114	47	114
HARJAVALTA	395	392	0,8 %	3 372	11,7	152	44	167	86	183
HONKAJOKI	90	86	4,7 %	873	10,3	26	13	43	18	38
HUITTINEN	406	403	0,7 %	4 850	8,4	180	50	163	63	79
JÄMIJÄRVI	85	82	3,7 %	894	9,5	36	9	46	25	2
KANKAANPÄÄ	532	642	-17,1 %	5 694	9,3	236	92	227	91	101
KARVIA	134	168	-20,2 %	1 151	11,6	59	13	58	17	3
KIIKOINEN	68	62	9,7 %	565	12,0	25	6	30	16	0
KOKEMÄKI	405	384	5,5 %	3 536	11,5	163	43	175	80	56
KÖYLIÖ	89	88	1,1 %	1 295	6,9	34	13	39	15	8
LAVIA	109	123	-11,4 %	846	12,9	43	11	53	29	24
LUVIA	144	142	1,4 %	1 537	9,4	67	14	72	39	2
MERIKARVIA	184	192	-4,2 %	1 373	13,4	84	12	106	55	4
NAKKILA	277	269	3,0 %	2 561	10,8	118	30	118	53	20
POMARKKU	134	139	-3,6 %	1 009	13,3	51	15	63	44	2
PORI	4 787	5 083	-5,8 %	38 741	12,4	2 046	726	1 946	1 405	1 440
RAUMA	1 989	2 026	-1,8 %	19 091	10,4	894	221	902	514	352
SIIKAINEN	97	105	-7,6 %	667	14,5	35	11	40	29	0
SÄKYLÄ	142	147	-3,4 %	2 247	6,3	65	25	62	25	97
ULVILA	610	645	-5,4 %	6 378	9,6	272	69	277	188	25
YHTEENSÄ	11 312	11 849	-4,5 %	104 000	10,9	4 856	1 484	4 869	2 920	2 820

1) Näissä kuntakohtaisissa työttömien tiedoissa ovat mukana myös henkilökohtaisesti ilmoittautuneet lomautetut.

2) Kuntien työvoima on Tilastokeskuksen vuoden 2010 työssäkäyntitilaston työvoimaluvun alustava tieto.

Työvoima Satakunnan ELY-keskuksen alueella on Tilastokeskuksen työvoimatutkimuksen edellisen vuoden vastaavan neljänneksen työvoimaluku.

TYÖTTÖMÄT TYÖNHAKIJAT AMMATTIRYHMITÄIN KUUKAUDEN LOPUSSA ML. LOMAUTETUT (TK3)
 AVOIMET TYÖPAIKAT AMMATTIRYHMITÄIN KUUKAUDEN AIKANA (KK6B)

ELY-KESKUS: SATAKUNTA

HELMIKUU

AMMATTIRYHMÄ - suurimmat ryhmät eriteltyinä	TYÖTTÖMÄT TYÖNHAKIJAT KK LOPUSSA				AVOIMET TYÖPAIKAT KK AIKANA			
	2012	2011	MUUTOS	MUUT%	2012	2011	MUUTOS	MUUT%
Tieteellinen, tekninen ja taiteellinen työ	774	859	-85	-9,9	416	292	124	42,5
Tekniikan ala	400	434	-34	-7,8	277	180	97	53,9
Opetusala	88	119	-31	-26,1	55	51	4	7,8
Terveydenhuolto ja sosiaaliala	801	857	-56	-6,5	441	453	-12	-2,6
Terveyden- ja sairaanhoito	343	366	-23	-6,3	230	173	57	32,9
Sosiaaliala	251	281	-30	-10,7	89	191	-102	-53,4
Lasten päivähoito	132	131	1	0,8	45	15	30	200,0
Hallinto- ja toimistotyö, it-alan työ	1 088	1 087	1	0,1	226	279	-53	-19,0
Sihteeri- ja toimistotyö	528	531	-3	-0,6	69	143	-74	-51,7
Liikeryitysten ja järjestöjen johtotyö	135	129	6	4,7	47	46	1	2,2
Pankki- ja vakuutusala	50	54	-4	-7,4	2	6	-4	-66,7
Kaupallinen työ	797	796	1	0,1	1 048	649	399	61,5
Tavaroiden myynti	561	565	-4	-0,7	733	201	532	264,7
Myyntityö ja kauppaedustus	159	150	9	6,0	293	442	-149	-33,7
Maa- ja metsätaloustyö, kalastusala	425	442	-17	-3,8	451	401	50	12,5
Puutarha- ja puistotyö	244	231	13	5,6	378	328	50	15,2
Maatilatalous, eläintenhoito	83	106	-23	-21,7	65	69	-4	-5,8
Kuljetus- ja liikenne	444	448	-4	-0,9	114	178	-64	-36,0
Tieliikenne	331	344	-13	-3,8	39	43	-4	-9,3
Rakennus- ja kaivosala	1 134	1 278	-144	-11,3	117	85	32	37,6
Talonrakennus	955	1 065	-110	-10,3	93	57	36	63,2
Teollinen työ	3 124	3 411	-287	-8,4	1 031	935	96	10,3
Takomo ja valimo	98	98	0	0,0	84	103	-19	-18,4
Konepaja- ja rakennusmetalli	1 291	1 523	-232	-15,2	331	272	59	21,7
Ompelu ja vaates	189	195	-6	-3,1	5	2	3	150,0
Sähkö	375	398	-23	-5,8	96	55	41	74,5
Puu	217	217	0	0,0	16	7	9	128,6
Elintarviketeollisuus	138	133	5	3,8	248	216	32	14,8
Paperinvalmistus	105	101	4	4,0	1	41	-40	-97,6
Pakkaus-, varasto- ja ahtaus	216	207	9	4,3	43	34	9	26,5
Sekatyö, teollisuus	91	107	-16	-15,0	5	23	-18	0,0
Palvelutyö	1 118	1 113	5	0,4	491	533	-42	-7,9
Majoitusliike- ja suuratalous	465	450	15	3,3	124	107	17	15,9
Kiinteistöhoito- ja siivous	380	380	0	0,0	169	253	-84	-33,2
Tarjoilu	136	138	-2	-1,4	119	86	33	38,4
Muulla luokittelematon työ	1 647	1 606	41	2,6	15	5	10	0,0
Ilman ammattia olevat	1 164	1 157	7	0,6	15	5	10	0,0
Koululaiset ja opiskelijat	24	25	-1	-4,0	0	0	0	0,0
Yhteensä	11 352	11 897	-545	-4,6	4 350	3 810	540	14,2

NÄKYMIÄ | MAALISKUU | 2012

SATAKUNNAN TYÖLLISYYSKATSAUS 2/2012

Satakunnan elinkeino-, liikenne- ja ympäristökeskus

20.3.2012 | Aluekehitysyksikkö, MM, JS

Taitto: Jari Suominen

www.ely-keskus.fi/julkaisut | www.doria.fi/ely-keskus