

# Satakunnan työllisyyskatsaus 12/2012

Julkaisuvapaa tiistaina 22.1.2013 klo 9.00

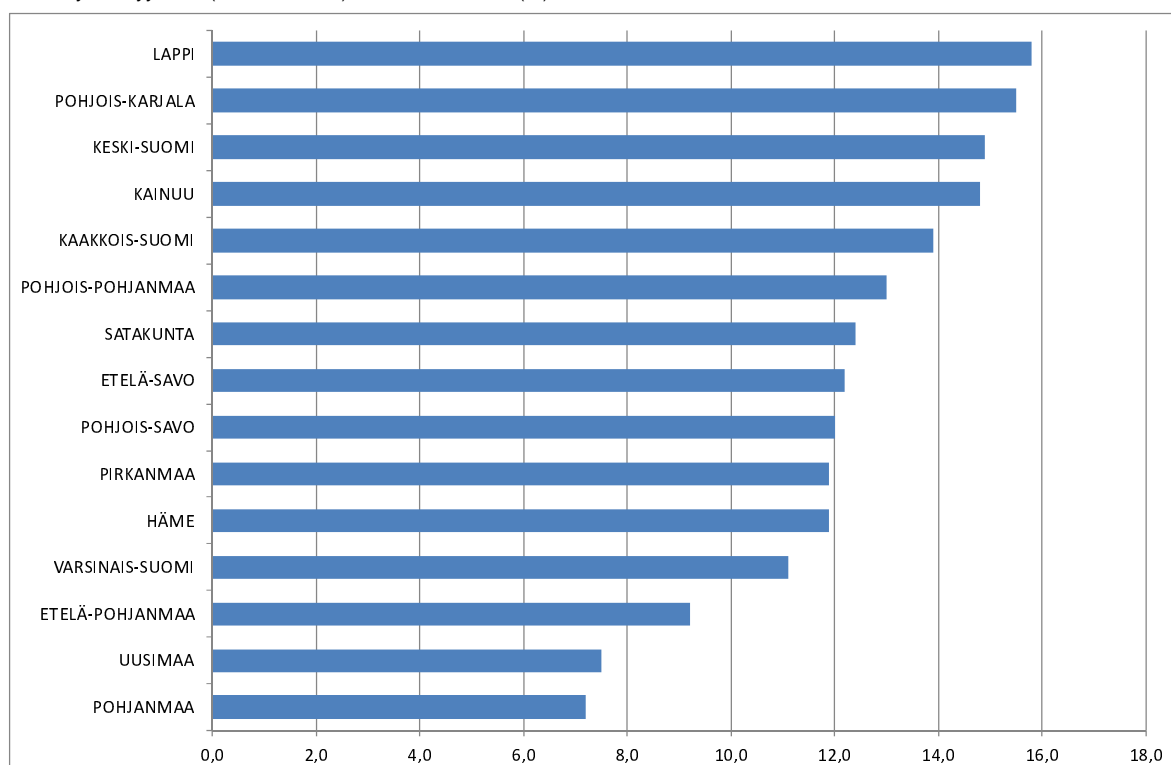
## Kausivaihtelu heikensi työllisyystilannetta Satakunnassa

### Työnhakijat

Satakunnan elinkeino-, liikenne- ja ympäristökeskuksen alueella oli työnvälitystilaston mukaan joulukuun lopussa työttömiä työnhakijoita lähes 12 600, mikä on noin 1 100 enemmän kuin kuukausi sitten. Lomautettuna oli runsaat 1 300, mikä on noin 250 enemmän kuin viime kuussa. Työttömien osuus työvoimasta oli 12,4 %. Työttöminä työnhakijoina oli miehiä runsaat 7 000 ja naisia yli 5 500. Satakunnassa työttömien työnhakijoiden määrä on lisääntynyt lähes 1 000:lla viime joulukuusta. Lomautettuja oli vajaat 200 enemmän kuin vuosi sitten.

Satakunnan alueen työ- ja elinkeinotoimistoihin ilmoittautui joulukuun aikana runsaat 1 500 uutta työnhakijaa ja työnhaun päättäneitä oli lähes 1 400. Yleisille työmarkkinoille työllistyi noin 800 henkeä.

Kuva 1: Työttömyysaste (ml. lomautetut) ELY-keskuksittain (%)



## Avoimet työpaikat

Satakunnan alueen TE-toimistoissa oli joulukuun aikana avoinna runsaat 1 500 työpaikkaa, mikä on yli 100 paikkaa vähemmän kuin vuosi sitten. Avoimet paikat vähentyivät viime vuodesta lähes kaikilla aloilla. Vain teollisuudessa sekä hallinto- ja toimistotyössä avoimet työpaikat lisääntyivät hieman. Uusia avoimia työpaikkoja ilmoitettiin TE-toimistoihin joulukuun aikana runsaat 900 ja täytettiin vajaat 800.

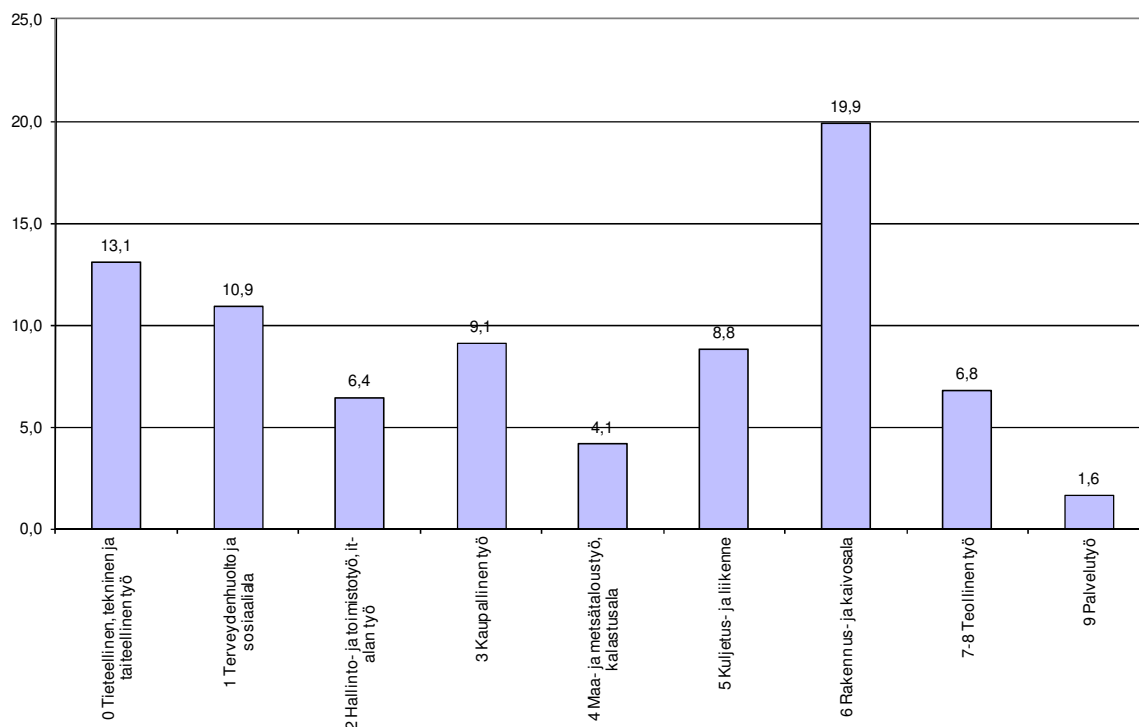
## Työttömyyden rakenne

Alle 25-vuotiaita työttömiä työnhakijoita (lom. ml) oli joulukuun lopussa runsaat 1 600, mikä on yli 200 enemmän kuin viime kuussa ja lähes 200 enemmän kuin vuosi sitten. Alle 25-vuotiaiden osuus työttömistä työnhakijoista (lom. ml) oli 13,0 %. Yli 50-vuotiaita työttömiä työnhakijoita oli joulukuun lopussa 5 300, mikä on yli 200 enemmän kuin kuukausi sitten.

Yhtäjaksoisesti yli vuoden työttömänä olleita oli runsaat 3 100, mikä on yli 100 enemmän kuin kuukausi sitten ja lähes 400 enemmän kuin vuosi sitten.

Ammattiryhmittäin tarkasteltuna työttömien työnhakijoiden määrä (lom. ml) nousi vuoden aikana kaikissa ammattiryhmissä. Suhteellisesti suurinta lisäystä oli rakennustyössä sekä tieteellisessä, teknisessä ja taiteellisessa työssä.

Kuva 2: Työttömät työnhakijat kuukauden aikana Satakunnassa – muutos ammattiryhmittäin vuoden aikana (%)



## Työhallinnon koulutus- ja työllistämistoimenpiteet

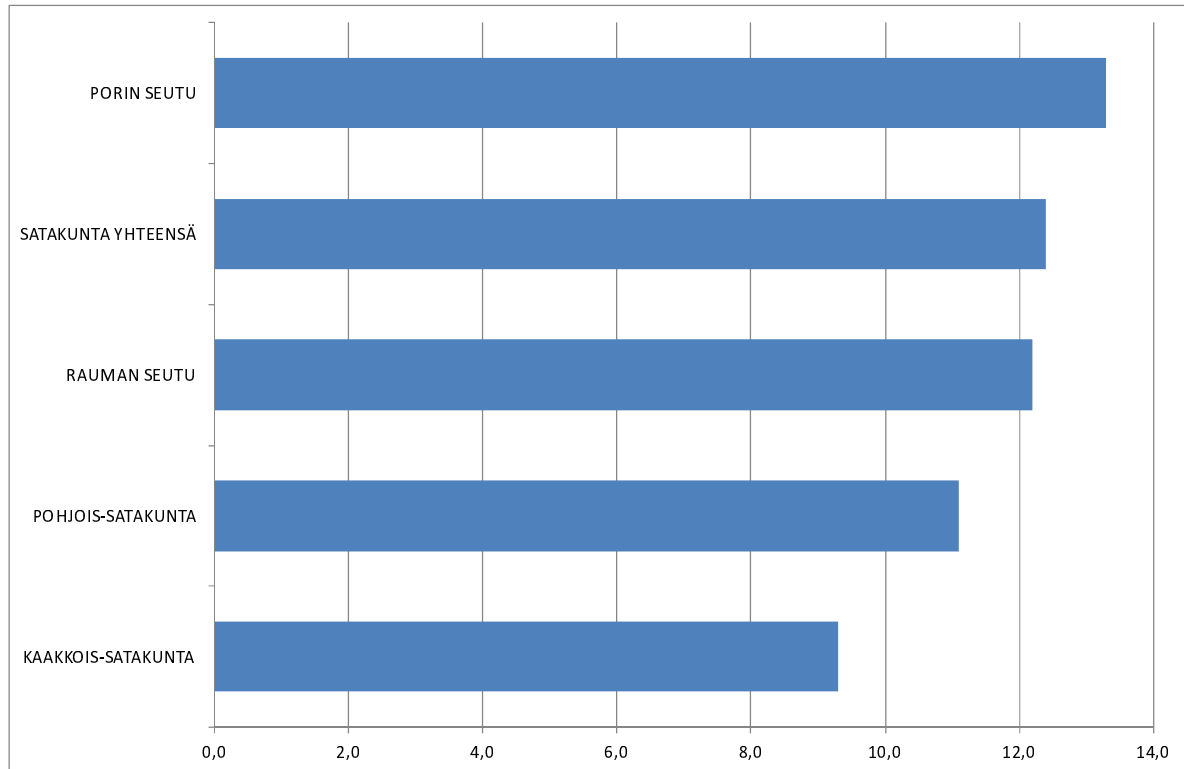
Työvoimakoulutuksen aloittaneita oli joulukuussa runsaat 100 ja työllistämistoimenpitein sijoitettiin vajaat 300 henkilöä. Työvoimakoulutuksen aloittaneita oli selvästi enemmän mutta toimenpitein sijoitettuja oli saman verran kuin vuosi sitten.

Joulukuun lopussa työvoimakoulutuksessa oli noin 1 200 ja työllistämistukitoimenpiteissä vajaat 1 100 henkilöä. Tukityöllistettyinä oli valtiolla vajaat 30, kunnissa melkein 400 ja yksityisellä sektorilla lähes 700 henkilöä. Toimenpiteissä olevien määrä on laskenut viime vuodesta voimakkaasti. Työllistämistukitoimenpiteissä oli yli 600 henkilöä vähemmän, mutta työvoimakoulutuksessa oli sen sijaan lähes 200 enemmän kuin vuosi sitten.

## TE-toimistot

Työttömien työnhakijoiden määrä lisääntyi vuoden takaisesta jokaisen TE-toimiston alueella. Suhteellisesti suurinta lisäys oli Rauman seudulla. Korkein työttömyysaste oli Porin seudun TE-toimiston alueella (13,3 %) ja alhaisin Kaakkois-Satakunnassa (9,3 %).

Kuva 3: Työttömyysaste (ml. lomautetut) TE-toimistoittain ja koko alueella (%)



## Kunnat

Työttömien työnhakijoiden määrä on noussut vuoden aikana valtaosassa alueen kunnista. Tosin yhdeksän kunnan alueella työttömyysaste oli kuitenkin edelleen alempi kuin vuosi sitten. Korkeimmat työttömyysasteet olivat Pomarkussa (16,2 %), Porissa (13,8 %), Siikaisissa (13,4 %) sekä Merikarvialla (13,0 %). Alhaisimmat työttömyysasteet olivat Köyliössä (6,2 %), Säskylässä (6,7 %), Eurassa (8,2 %) ja Huittisissa (8,3 %).

Lähde: Työ- ja elinkeinoministeriö, työnvälitystilastot

Satakunnan ELY-keskus:

Tutkija Merja Mannelin

puh. 0295 022 112

Ylijohtaja Marja Karvonen

puh. 0295 022 111

Satakunnan TE-toimisto:

puh. 0295 045 000

Pori

Harjavalta

Kankaanpää

Rauma

TAULU 1.

TYÖLLISYYSTILANNE 2012 JOULUKUUN LOPUSSA (I)

ELY-KESKUS: SATAKUNTA

TOIMISTOJEN TOIMINTA JOULUKUUN AIKANA (II)

I TILANNE KUUKAUDEN LOPUSSA	Jouluk.		M U U T O S	
	2012	2011	HENK.	%
<b>A. TYÖNHAKIJAT</b>				
1. Työttömät työnhakijat	12 573	11 597	976	8,4
joista henkilökohtaisesti lomautetut	1 340	1 165	175	15,0
2. Lyhennetyllä työviikolla	236	174	62	35,6
3. Työssä olevat yhteensä	3 899	4 234	-335	-7,9
joista yleisillä työmarkkinoilla	2 648	2 557	91	3,6
joista tukitoimenpiteillä sijoitetut	1 251	1 677	-426	-25,4
4. Työvoiman ulkopuolella	3 039	3 088	-49	-1,6
5. Työttömyyseläkettä saavat	655	1 359	-704	-51,8
1-5 Kaikki työnhakijat yhteensä	20 402	20 452	-50	-0,2
<b>B. TYÖVOIMAN KYSYNTÄ</b>				
1. Avoimet työpaikat yhteensä	785	750	35	4,7
joista yli kuukauden avoinna olleet	148	183	-35	-19,1
joista yli 2 kuukautta avoinna olleet	68	88	-20	-22,7
<b>C. TOIMENPITEILLÄ SIOJITETUT</b>				
1. Valtiolle sijoitetut	25	26	-1	-3,8
2. Kuntiin sijoitetut	378	552	-174	-31,5
3. Yksityiselle sektorille sijoitetut	670	1 107	-437	-39,5
1-3 Työllistämistukitoimenpiteillä yht.	1 073	1 685	-612	-36,3
4. Työvoimakoulutuksessa	1 209	1 037	172	16,6
5. Työharjoittelussa/työelämävalmennuks.	462	384	78	20,3
6. Vuorottelupaikkaan työllistettynä	215	279	-64	-22,9
7. Kuntouttavassa työtoiminnassa	523	435	88	20,2
8. Omaehtoisessa opiskelussa	767	799	-32	-4,0
1-8 Toimenpiteillä yhteensä	4 249	4 619	-370	-8,0
<b>D. TYÖTTÖMYYDEN RAKENNE</b>				
1. Työttömät naiset	5 523	5 174	349	6,7
2. Työttömät miehet	7 050	6 423	627	9,8
3. Alle 25-vuotiaat työttömät	1 633	1 448	185	12,8
4. Yli 50-vuotiaat työttömät	5 307	4 870	437	9,0
5. Pitkäaikaistyöttömät	3 124	2 734	390	14,3
<b>E. TOIMEENTULOTURVA</b>				
1. Työttömyyskassojen jäsenet	6 613	6 073	540	8,9
<b>II. TOIMINTA KUUKAUDEN AIKANA</b>				
1. Työttömät työnhakijat	13 505	12 431	1 074	8,6
2. Muut työnhakijat	7 712	8 830	-1 118	-12,7
1-2 Työnhakijat yhteensä	21 217	21 261	-44	-0,2
3. Kuukauden kaikki työpaikat	1 545	1 680	-135	-8,0
Kuukauden uudet työpaikat	939	993	-54	-5,4
Täyttyneet työpaikat	784	933	-149	-16,0
joista toimiston hakijalla täytt.	125	306	-181	-59,2
4. Alkaneet työttömyysjaksot	2 695	2 986	-291	-9,7
5. Päättyneet työttömyysjaksot	1 512	1 492	20	1,3
6. Uudet sijoitukset tukitoimenpiteillä	278	277	1	0,4
7. Aloittanut työvoimakoulutuksen	114	73	41	56,2

## TAULU 1. LASKENTAPÄIVÄN AVOIMET TYÖPAIKAT, TYÖTTÖMÄT TYÖNHAKIJAT JA MUUT TYÖNHAKIJAT

KOKO MAA

	JOULUK. 2012	MARRASK. 2012	MUUTOS	2012 JOULUK./ 2012 MARRASK. %	JOULUK. 2011	MUUTOS	2012 JOULUK./ 2011 JOULUK. %
AVOIMET TYÖPAIKAT	25 384	22 983	2 401	10,4	26 502	-1 118	-4,2
KAIKKI TYÖNHAKIJAT	484 792	472 350	12 442	2,6	467 099	17 693	3,8
KAIKKI TYÖTTÖMÄT TYÖNHAKIJAT	282 174	256 759	25 415	9,9	255 467	26 707	10,5
TYÖTTÖMYYSASTE	10,7	9,7			9,7		
TYÖTTÖMÄT NAISET	117 164	106 659	10 505	9,8	108 936	8 228	7,6
TYÖTTÖMÄT MIEHET	165 010	150 100	14 910	9,9	146 531	18 479	12,6
ALLE 25-VUOTIAAT	34 836	30 842	3 994	12,9	31 557	3 279	10,4
ALLE 20-VUOTIAAT	7 492	6 711	781	11,6	7 476	16	0,2
YLI 50-VUOTIAAT	107 240	101 053	6 187	6,1	98 126	9 114	9,3
PITKÄAIKAISTYÖTTÖMÄT	66 047	63 152	2 895	4,6	57 033	9 014	15,8
VAJAAKUNTOISET TYÖTTÖMÄT	41 382	39 434	1 948	4,9	39 800	1 582	4,0
ULKOMAALAISET TYÖTTÖMÄT	24 941	20 840	4 101	19,7	21 487	3 454	16,1
TYÖTTÖMÄT KASSOJEN JÄSENET	127 232	114 035	13 197	11,6	112 850	14 382	12,7
TYÖTTÖMÄT ILMAN LOMAUTETTUJA	258 599	239 775	18 824	7,9	237 335	21 264	9,0
LOMAUTETUT	23 575	16 984	6 591	38,8	18 132	5 443	30,0
LYHENNETYLLÄ TYÖVIKOLLA	2 915	2 899	16	0,6	2 118	797	37,6
TYÖSSÄ OLEVAT TYÖNH. PL. SJOIT	64 082	65 277	-1 195	-1,8	60 547	3 535	5,8
TYÖTTÖMYYSELÄKKEELLÄ	22 340	23 273	-933	-4,0	33 543	-11 203	-33,4
TOIMENPITEIN SJOITETUT	40 497	44 073	-3 576	-8,1	44 145	-3 648	-8,3
TYÖVOIMAKOULUTUKSESSA	26 873	31 183	-4 310	-13,8	26 338	535	2,0

## TAULU 1. LASKENTAPÄIVÄN AVOIMET TYÖPAIKAT, TYÖTTÖMÄT TYÖNHAKIJAT JA MUUT TYÖNHAKIJAT

ELY-KESKUS: 14 SATAKUNTA

	JOULUK. 2012	MARRASK. 2012	MUUTOS	2012 JOULUK./ 2012 MARRASK. %	JOULUK. 2011	MUUTOS	2012 JOULUK./ 2011 JOULUK. %
AVOIMET TYÖPAIKAT	785	630	155	24,6	750	35	4,7
KAIKKI TYÖNHAKIJAT	20 402	19 847	555	2,8	20 452	-50	-0,2
KAIKKI TYÖTTÖMÄT TYÖNHAKIJAT	12 573	11 483	1 090	9,5	11 597	976	8,4
TYÖTTÖMYYSASTE	12,4	11,4			11,0		
TYÖTTÖMÄT NAISET	5 523	5 066	457	9,0	5 174	349	6,7
TYÖTTÖMÄT MIEHET	7 050	6 417	633	9,9	6 423	627	9,8
ALLE 25-VUOTIAAT	1 633	1 394	239	17,1	1 448	185	12,8
ALLE 20-VUOTIAAT	356	313	43	13,7	358	-2	-0,6
YLI 50-VUOTIAAT	5 307	5 063	244	4,8	4 870	437	9,0
PITKÄAIKAISTYÖTTÖMÄT	3 124	3 005	119	4,0	2 734	390	14,3
VAJAAKUNTOISET TYÖTTÖMÄT	1 880	1 778	102	5,7	1 780	100	5,6
ULKOMAALAISET TYÖTTÖMÄT	563	510	53	10,4	464	99	21,3
TYÖTTÖMÄT KASSOJEN JÄSENET	6 613	5 969	644	10,8	6 073	540	8,9
TYÖTTÖMÄT ILMAN LOMAUTETTUJA	11 233	10 391	842	8,1	10 432	801	7,7
LOMAUTETUT	1 340	1 092	248	22,7	1 165	175	15,0
LYHENNETYLLÄ TYÖVIKOLLA	236	240	-4	-1,7	174	62	35,6
TYÖSSÄ OLEVAT TYÖNH. PL. SJOIT	2 648	2 733	-85	-3,1	2 557	91	3,6
TYÖTTÖMYYSELÄKKEELLÄ	655	694	-39	-5,6	1 359	-704	-51,8
TOIMENPITEIN SJOITETUT	1 535	1 724	-189	-11,0	2 069	-534	-25,8
TYÖVOIMAKOULUTUKSESSA	1 209	1 410	-201	-14,3	1 037	172	16,6

TK7

TYÖNVÄLITYSTILASTO, TILANNEKATSAUS 31.12.2012

TAULU 7. LASKENTAPÄIVÄN AVOIMET TYÖPAIKAT JA TYÖTTÖMÄT TYÖHAKIJAT ELY-KESKUKSITTAIN

KOKO MAA

ELY-KESKUS	AVOIMET TYÖPAIKAT	TYÖTTÖMÄT TYÖNHAKIJAT						TYÖTTÖMYYS- ASTE, %
		YHTEENSÄ	MIEHET	NAISET	ALLE 25- VUOTIAAT	PITKÄAIK. TYÖTTÖMÄT	LOMAUTETUT	
UUSIMAA	11 048	62 930	35 906	27 024	6 049	14 595	3 402	7,5
VARSINAIS-SUOMI	1 144	25 348	14 591	10 757	3 131	5 405	2 446	11,1
SATAKUNTA	785	12 573	7 050	5 523	1 633	3 124	1 340	12,4
HÄME	1 197	21 055	11 917	9 138	2 594	5 222	1 591	11,9
PIRKANMAA	1 953	29 249	16 530	12 719	3 717	8 235	2 322	11,9
KAAKKOIS-SUOMI	949	19 993	11 981	8 012	2 611	4 928	1 604	13,9
ETELÄ-SAVO	333	8 572	5 216	3 356	1 127	1 985	788	12,2
POHJOIS-SAVO	1 356	13 805	8 447	5 358	1 677	3 410	1 573	12,0
POHJOIS-KARJALA	497	11 662	6 993	4 669	1 349	2 939	970	15,5
KESKI-SUOMI	603	18 582	10 798	7 784	2 654	4 821	1 549	14,9
ETELÄ-POHJANMAA	1 929	8 392	4 991	3 401	1 244	1 325	1 256	9,2
POHJANMAA	1 185	8 535	5 004	3 531	1 152	1 701	1 002	7,2
POHJOIS-POHJANMAA	1 440	23 521	14 311	9 210	3 574	4 876	2 134	13,0
KAINUU	163	5 344	3 383	1 961	618	987	511	14,8
LAPPI	523	11 979	7 531	4 448	1 589	2 407	1 022	15,8
AHVENANMAA	226	545	298	247	114	56	34	3,6
ULKOMAAT	48	2	2	0	0	1	0	0,0
KOKO MAA	25 384	282 174	165 010	117 164	34 836	66 047	23 575	10,7

TK7

TYÖNVÄLITYSTILASTO, TILANNEKATSAUS 31.12.2012

TAULU 7. LASKENTAPÄIVÄN AVOIMET TYÖPAIKAT JA TYÖTTÖMÄT TYÖHAKIJAT TOIMISTOITTAIN

ELY-KESKUS: 14 SATAKUNTA

TOIMISTO	AVOIMET TYÖPAIKAT	TYÖTTÖMÄT TYÖNHAKIJAT						TYÖTTÖMYYS- ASTE, %
		YHTEENSÄ	MIEHET	NAISET	ALLE 25- VUOTIAAT	PITKÄAIK. TYÖTTÖMÄT	LOMAUTETUT	
PORIN SEUTU	277	6 603	3 650	2 953	962	1 968	478	13,3
KAAKKOIS-SATAKUNTA	275	2 198	1 263	935	247	424	228	9,3
POHJOIS-SATAKUNTA	31	1 116	670	446	156	176	190	11,1
RAUMAN SEUTU	202	2 656	1 467	1 189	268	556	444	12,2
YHTEENSÄ	785	12 573	7 050	5 523	1 633	3 124	1 340	12,4

KUNTA	TYÖTTÖMÄT TYÖNHAKIJAT 1)			TYÖVOIMA 2)	TYÖTTÖ- MYYS- ASTE, %	TYÖTTÖMÄT TYÖNHAKIJAT 1)				AVOIMET TYÖ- PAIKAT
	EDELLISENÄ VUONNA	MUUTOS %	YHTEENSÄ			NAISET	ALLE 25- VUOTIAAT	YLI 50- VUOTIAAT	PITKÄAIK- TYÖTTÖMÄT	
EURA	464	404	14,9 %	5 638	8,2	196	52	201	74	219
EURAJOKI	279	263	6,1 %	2 780	10,0	126	10	129	60	11
HARJAVALTA	370	377	-1,9 %	3 363	11,0	153	43	167	79	16
HONKAJOKI	79	80	-1,3 %	873	9,0	16	14	38	13	4
HUITTINEN	404	392	3,1 %	4 855	8,3	169	53	157	70	35
JÄMIJÄRVI	92	98	-6,1 %	899	10,2	37	8	53	28	7
KANKAANPÄÄ	633	557	13,6 %	5 690	11,1	269	96	254	81	19
KARVIA	134	142	-5,6 %	1 152	11,6	47	13	61	16	2
KIIKOINEN	65	69	-5,8 %	564	11,5	26	9	24	19	2
KOKEMÄKI	457	396	15,4 %	3 537	12,9	189	53	194	100	19
KÖYLIÖ	81	81	0,0 %	1 304	6,2	30	7	38	12	2
LAVIA	92	102	-9,8 %	847	10,9	36	12	45	21	3
LUVIA	153	139	10,1 %	1 535	10,0	76	16	75	39	3
MERIKARVIA	180	197	-8,6 %	1 381	13,0	91	15	105	55	1
NAKKILA	274	300	-8,7 %	2 564	10,7	119	22	134	62	3
POMARKKU	163	129	26,4 %	1 004	16,2	69	14	75	37	1
PORI	5 345	4 920	8,6 %	38 702	13,8	2 378	818	2 136	1 602	255
RAUMA	2 312	2 061	12,2 %	19 070	12,1	1 032	253	1 000	476	93
SIIKAINEN	90	98	-8,2 %	671	13,4	33	7	43	27	0
SÄKYLÄ	152	124	22,6 %	2 254	6,7	78	17	65	30	9
ULVILA	692	617	12,2 %	6 368	10,9	319	94	277	210	10
YHTEENSÄ	12 511	11 546	8,4 %	101 000	12,4	5 489	1 626	5 271	3 111	714

1) Näissä kuntakohtaisissa työttömien tiedoissa ovat mukana myös henkilökohtaisesti ilmoittautuneet lomautetut.

2) Kuntien työvoima on Tilastokeskuksen vuoden 2010 työssäkäyntitilaston työvoimaluvun lopullinen tieto.

Työvoima Satakunnan ELY-keskuksen alueella on Tilastokeskuksen työvoimatutkimuksen edellisen vuoden vastaavan neljänneksen työvoimaluku.

TYÖTTÖMÄT TYÖNHAKIJAT AMMATTIRYHMITÄIN KUUKAUDEN LOPUSSA ILMAN LOMAUTETTUJA (TK3)

AVOIMET TYÖPAIKAT AMMATTIRYHMITÄIN KUUKAUDEN AIKANA (KK6B)

ELY-KESKUS: SATAKUNTA

JOULUKUU

AMMATTIRYHMÄ - suurimmat ryhmät eriteltyinä	TYÖTTÖMÄT TYÖNHAKIJAT KK LOPUSSA				AVOIMET TYÖPAIKAT KK AIKANA			
	2012	2011	MUUTOS	MUUT%	2012	2011	MUUTOS	MUUT%
Tieteellinen, tekninen ja taiteellinen työ	944	835	109	13,1	176	234	-58	-24,8
Tekniikan ala	447	390	57	14,6	101	161	-60	-37,3
Opetusala	154	131	23	17,6	35	36	-1	-2,8
Terveystieteiden ja sosiaali- ja terveysalalla	1 039	937	102	10,9	192	249	-57	-22,9
Terveystieteiden ja sairaanhoito	434	393	41	10,4	95	130	-35	-26,9
Sosiaali- ja terveysalalla	325	299	26	8,7	54	60	-6	-10,0
Lasten päivähoito	158	146	12	8,2	10	24	-14	-58,3
Hallinto- ja toimistotyö, it-alan työ	1 158	1 088	70	6,4	160	144	16	11,1
Sihteeri- ja toimistotyö	550	524	26	5,0	35	32	3	9,4
Liiketoimintojen ja järjestöjen johtotyö	148	140	8	5,7	77	41	36	87,8
Tietotekniikka	164	146	18	12,3	13	33	-20	-60,6
Kaupallinen työ	839	769	70	9,1	183	248	-65	-26,2
Tavaroiden myynti	591	537	54	10,1	33	54	-21	-38,9
Myynti- ja kauppapalvelut	169	153	16	10,5	142	180	-38	-21,1
Maa- ja metsätaloustyö, kalastusala	452	434	18	4,1	10	19	-9	-47,4
Puutarha- ja puistotyö	257	249	8	3,2	3	5	-2	-40,0
Maatalous, eläintenhoito	100	87	13	14,9	5	6	-1	-16,7
Kuljetus- ja liikenne	471	433	38	8,8	64	149	-85	-57,0
Tieliikenne	353	327	26	8,0	19	16	3	18,8
Rakennus- ja kaivosala	1 272	1 061	211	19,9	105	110	-5	-4,5
Talonrakennus	1 068	883	185	21,0	94	102	-8	-7,8
Teollinen työ	3 453	3 234	219	6,8	510	379	131	34,6
Ompelu ja vaatetus	194	199	-5	-2,5	3	2	1	50,0
Takomo ja valimo	94	86	8	9,3	1	4	-3	-75,0
Konepaja- ja rakennusmetalli	1 473	1 368	105	7,7	124	189	-65	-34,4
Sähkö	444	373	71	19,0	115	89	26	29,2
Puu	248	231	17	7,4	1	8	-7	-87,5
Elintarviketeollisuus	137	130	7	5,4	215	47	168	357,4
Paperinvalmistus	107	117	-10	-8,5	4	2	2	100,0
Pakkaus-, varasto- ja ahtaus	245	228	17	7,5	16	25	-9	-36,0
Sekatyö, teollisuus	88	87	1	1,1	5	1	4	0,0
Palvelutyö	1 196	1 177	19	1,6	145	148	-3	-2,0
Majoitusliike- ja suurtalous	515	521	-6	-1,2	30	39	-9	-23,1
Kiinteistöhoito- ja siivous	399	383	16	4,2	88	53	35	66,0
Tarjoilu	131	128	3	2,3	10	28	-18	-64,3
Muulla luokittelematon työ	1 749	1 629	120	7,4	0	0	0	-
Ilman ammattia olevat	1 232	1 120	112	10,0	0	0	0	-
Koululaiset ja opiskelijat	30	28	2	7,1	0	0	0	-
<b>Yhteensä</b>	<b>12 573</b>	<b>11 597</b>	<b>976</b>	<b>8,4</b>	<b>1 545</b>	<b>1 680</b>	<b>-135</b>	<b>-8,0</b>



**NÄKYMIÄ | JOULUKUU | 2012**

**SATAKUNNAN TYÖLLISYYSKATSAUS 12/2012**

**Satakunnan elinkeino-, liikenne- ja ympäristökeskus**

**22.1.2013 | Aluekehitysyksikkö, MM, JS**

Taitto: Jari Suominen

**[www.ely-keskus.fi/julkaisut](http://www.ely-keskus.fi/julkaisut) | [www.doria.fi/ely-keskus](http://www.doria.fi/ely-keskus)**