

# Satakunnan työllisyyskatsaus 11/2012

Julkaisuvapaa perjantaina 21.12.2012 klo 9.00

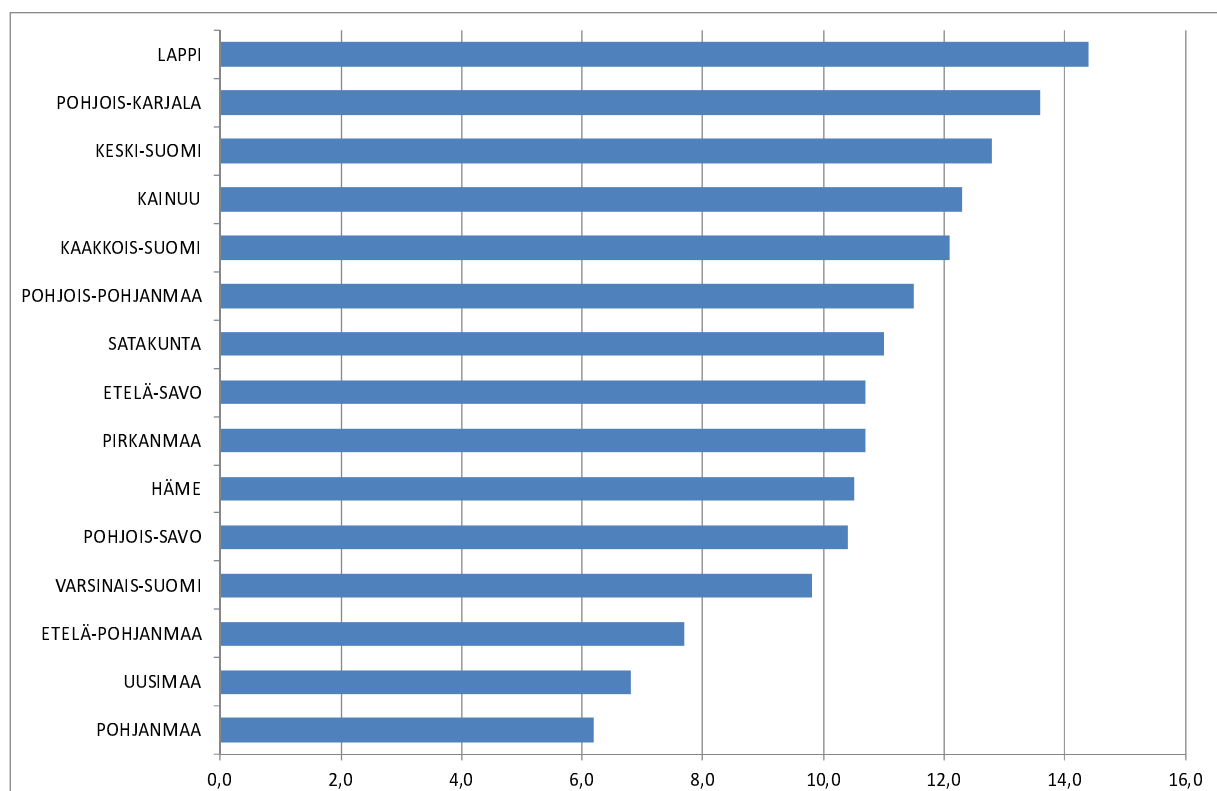
## Työllisyystilanne heikentynyt niin Satakunnassa kuin muuallakin

### Työnhakijat

Satakunnan elinkeino-, liikenne- ja ympäristökeskuksen alueella oli työnvälitystilaston mukaan marraskuun lopussa työttömiä työnhakijoita lähes 11 500, mikä on noin 350 enemmän kuin kuukausi sitten. Lomautettuna oli noin 1 100, mikä on lähes 200 enemmän kuin viime kuussa. Työttömien osuus työvoimasta oli 11,4 %. Työttöminä työnhakijoina oli miehiä runsaat 6 400 ja naisia lähes 5 100. Satakunnassa työttömien työnhakijoiden määrä on lisääntynyt yli 1 100:lla viime marraskuusta. Lomautettuja oli lähes 300 enemmän kuin vuosi sitten.

Satakunnan alueen työ- ja elinkeinotoimistoihin ilmoitettiin marraskuun aikana runsaat 1400 uutta työnhakijaa ja saman verran oli työnhaun päättäneitä. Yleisille työmarkkinoille työllistyi noin 900 henkeä.

Kuva 1: Työttömyysaste (ml. lomautetut) ELY-keskuksittain (%)



## Avoimet työpaikat

Satakunnan alueen TE-toimistoissa oli marraskuun aikana avoinna runsaat 1 400 työpaikkaa, mikä on yli 300 paikkaa vähemmän kuin vuosi sitten. Avoimet paikat vähentyivät viime vuodesta lähes kaikilla aloilla. Vain palvelutyössä avoimet työpaikat lisääntyivät hivenen. Uusia avoimia työpaikkoja ilmoitettiin TE-toimistoihin marraskuun aikana runsaat 800 ja täytettiin lähes saman verran.

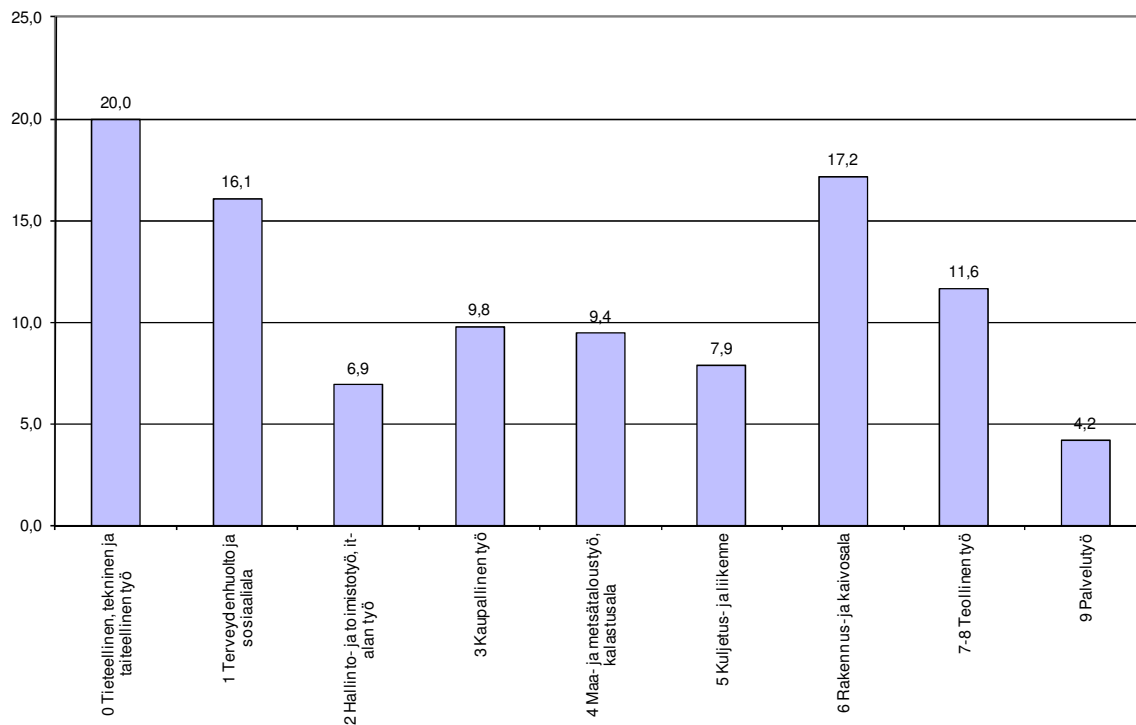
## Työttömyyden rakenne

Alle 25-vuotiaita työttömiä työnhakijoita (lom. ml) oli marraskuun lopussa lähes 1 400, mikä on hieman enemmän kuin viime kuussa mutta noin 150 enemmän kuin vuosi sitten. Alle 25-vuotiaiden osuus työttömistä työnhakijoista (lom. ml) oli 12,1 %. Yli 50-vuotiaita työttömiä työnhakijoita oli marraskuun lopussa lähes 5 100, mikä on vajaat 200 enemmän kuin kuukausi sitten.

Yhtäjaksoisesti yli vuoden työttömänä olleita oli 3 000, mikä on hieman enemmän kuin kuukausi sitten ja yli 300 enemmän kuin vuosi sitten.

Ammattiryhmittäin tarkasteltuna työttömien työnhakijoiden määrä (lom. ml) nousi vuoden aikana kaikissa ammattiryhmissä. Suhteellisesti suurinta lisäys oli tieteellisessä, teknisessä ja taiteellisessa työssä sekä rakennustyössä.

Kuva 2: Työttömät työnhakijat kuukauden aikana Satakunnassa – muutos ammattiryhmittäin vuoden aikana (%)



## Työhallinnon koulutus- ja työllistämistoimenpiteet

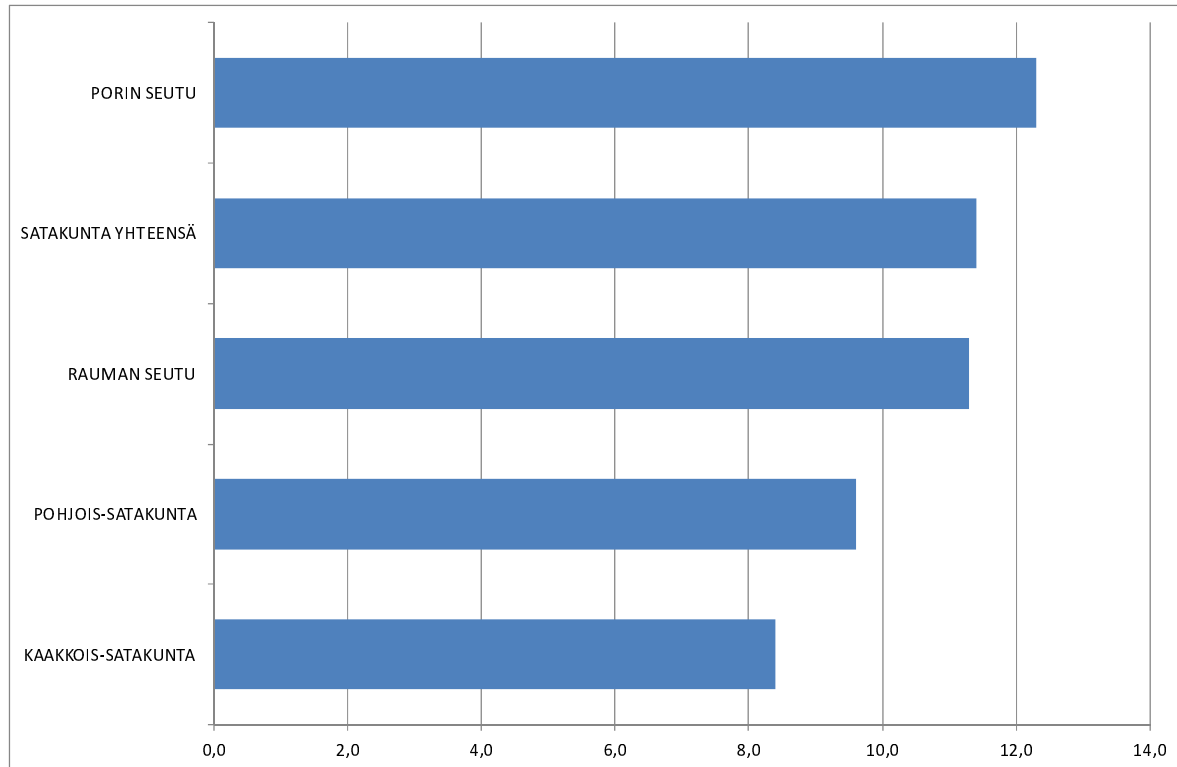
Työvoimakoulutuksen aloittaneita oli marraskuussa noin 250 ja työllistämistoimenpitein sijoitettiin vajaat 400 henkilöä. Sekä työvoimakoulutuksen aloittaneita että toimenpitein sijoitettuja oli noin 60 vähemmän kuin vuosi sitten.

Marraskuun lopussa työvoimakoulutuksessa oli noin 1 400 ja työllistämistukitoimenpiteissä runsaat 1 100 henkilöä. Tukityöllistettyinä oli valtiolla runsaat 20, kunnissa yli 400 ja yksityisellä sektorilla lähes 700 henkilöä. Toimenpiteissä olevien määrä on laskenut viime vuodesta voimakkaasti. Työllistämistukitoimenpiteissä oli yli 600 henkilöä vähemmän, mutta työvoimakoulutuksessa oli sen sijaan noin 150 enemmän kuin vuosi sitten.

## TE-toimistot

Työttömien työnhakijoiden määrä lisääntyi vuoden takaisesta jokaisen TE-toimiston alueella. Suhteellisesti suurinta lisäys oli Rauman seudulla. Korkein työttömyysaste oli Porin seudun TE-toimiston alueella (12,3 %) ja alhaisin Kaakkois-Satakunnassa (8,4 %).

Kuva 3: Työttömyysaste (ml. lomautetut) TE-toimistoittain ja koko alueella (%)



## Kunnat

Työttömien työnhakijoiden määrä on noussut vuoden aikana lähes kaikissa alueen kunnissa. Vain viiden kunnan alueella työttömyysaste oli alempi kuin vuosi sitten. Kymmenen prosentin työttömyysaste ylittyi yhdeksän kunnan alueella. Korkeimmat työttömyysasteet olivat Pomarkussa (14,7 %), Siikaisissa (14,0 %), Porissa (12,7 %) sekä Kokemäellä (11,8 %). Alhaisimmat työttömyysasteet olivat Säkössä (5,1 %), Köyliössä (5,8 %), Eurassa (7,2 %) ja Huittisissa (7,3 %).

Lähde: Työ- ja elinkeinoministeriö, työnvälitystilastot

### Satakunnan ELY-keskus:

Yksikön päällikkö Juhani Sundell puh. 0295 022 117  
Tutkija Merja Mannelin puh. 0295 022 112  
Ylijohtaja Marja Karvonen puh. 0295 022 111

### Satakunnan TE-toimistot:

Porin seudun TE-toimisto puh. 0295 045 000  
Kaakkois-Satakunnan TE-toimisto  
Pohjois-Satakunnan TE-toimisto  
Rauman seudun TE-toimisto

TAULU 1.

TYÖLLISYYSTILANNE 2012 MARRASKUUN LOPUSSA (I)

ELY-KESKUS: SATAKUNTA

TOIMISTOJEN TOIMINTA MARRASKUUN AIKANA (II)

I TILANNE KUUKAUDEN LOPUSSA	Marrask.	Marrask.	M U U T O S	
	2012	2011	HENK.	%
<b>A. TYÖNHAKIJAT</b>				
1. Työttömät työnhakijat	11 483	10 363	1 120	10,8
joista henkilökohtaisesti lomautetut	1 092	800	292	36,5
2. Lyhennetyllä työviikolla	240	183	57	31,1
3. Työssä olevat yhteensä	4 138	4 585	-447	-9,7
joista yleisillä työmarkkinoilla	2 733	2 714	19	0,7
joista tukitoimenpiteillä sijoitetut	1 405	1 871	-466	-24,9
4. Työvoiman ulkopuolella	3 292	3 376	-84	-2,5
5. Työttömyyseläkettä saavat	694	1 411	-717	-50,8
1-5 Kaikki työnhakijat yhteensä	19 847	19 918	-71	-0,4
<b>B. TYÖVOIMAN KYSYNTÄ</b>				
1. Avoimet työpaikat yhteensä	630	710	-80	-11,3
joista yli kuukauden avoinna olleet	112	182	-70	-38,5
joista yli 2 kuukautta avoinna olleet	65	81	-16	-19,8
<b>C. TOIMENPITEILLÄ SIOITETUT</b>				
1. Valtiolle sijoitetut	25	27	-2	-7,4
2. Kuntiin sijoitetut	413	600	-187	-31,2
3. Yksityiselle sektorille sijoitetut	695	1 129	-434	-38,4
1-3 Työllistämistukitoimenpiteillä yht.	1 133	1 756	-623	-35,5
4. Työvoimakoulutuksessa	1 410	1 263	147	11,6
5. Työharjoittelussa/työelämävalmennuks.	591	518	73	14,1
6. Vuorottelupaikkaan työllistettynä	239	278	-39	-14,0
7. Kuntouttavassa työtoiminnassa	548	461	87	18,9
8. Omaehtoisessa opiskelussa	804	831	-27	-3,2
1-8 Toimenpiteillä yhteensä	4 725	5 107	-382	-7,5
<b>D. TYÖTTÖMYYDEN RAKENNE</b>				
1. Työttömät naiset	5 066	4 611	455	9,9
2. Työttömät miehet	6 417	5 752	665	11,6
3. Alle 25-vuotiaat työttömät	1 394	1 239	155	12,5
4. Yli 50-vuotiaat työttömät	5 063	4 537	526	11,6
5. Pitkäaikaistyöttömät	3 005	2 690	315	11,7
<b>E. TOIMEENTULOTURVA</b>				
1. Työttömyyskassojen jäsenet	5 969	5 392	577	10,7
<b>II. TOIMINTA KUUKAUDEN AIKANA</b>				
1. Työttömät työnhakijat	12 825	11 621	1 204	10,4
2. Muut työnhakijat	7 935	9 159	-1 224	-13,4
1-2 Työnhakijat yhteensä	20 760	20 780	-20	-0,1
3. Kuukauden kaikki työpaikat	1 440	1 787	-347	-19,4
Kuukauden uudet työpaikat	847	1 078	-231	-21,4
Täyttyneet työpaikat	816	1 049	-233	-22,2
joista toimiston hakijalla täytt.	166	226	-60	-26,5
4. Alkaneet työttömyysjaksot	2 439	2 308	131	5,7
5. Päättäneet työttömyysjaksot	1 939	1 996	-57	-2,9
6. Uudet sijoitukset tukitoimenpiteillä	370	433	-63	-14,5
7. Aloittanut työvoimakoulutuksen	245	305	-60	-19,7

## TAULU 1. LASKENTAPÄIVÄN AVOIMET TYÖPAIKAT, TYÖTTÖMÄT TYÖNHAKIJAT JA MUUT TYÖNHAKIJAT

## KOKO MAA

	MARRASK. 2012	LOKAK. 2012	MUUTOS	2012 MARRASK./ 2012 LOKAK. %	MARRASK. 2011	MUUTOS	2012 MARRASK./ 2011 MARRASK. %
AVOIMET TYÖPAIKAT	22 983	24 283	-1 300	-5,4	24 826	-1 843	-7,4
KAIKKI TYÖNHAKIJAT	472 350	463 586	8 764	1,9	456 492	15 858	3,5
KAIKKI TYÖTTÖMÄT TYÖNHAKIJAT	256 759	250 086	6 673	2,7	229 976	26 783	11,6
TYÖTTÖMYYSASTE	9,7	9,5			8,8		
TYÖTTÖMÄT NAISET	106 659	107 049	-390	-0,4	97 545	9 114	9,3
TYÖTTÖMÄT MIEHET	150 100	143 037	7 063	4,9	132 431	17 669	13,3
ALLE 25-VUOTIAAT	30 842	30 634	208	0,7	26 685	4 157	15,6
ALLE 20-VUOTIAAT	6 711	6 973	-262	-3,8	6 205	506	8,2
YLI 50-VUOTIAAT	101 053	98 170	2 883	2,9	92 391	8 662	9,4
PITKÄAIKAISTYÖTTÖMÄT	63 152	62 388	764	1,2	56 158	6 994	12,5
VAJAAKUNTOISET TYÖTTÖMÄT	39 434	39 059	375	1,0	37 724	1 710	4,5
ULKOMAALAISET TYÖTTÖMÄT	20 840	20 251	589	2,9	17 483	3 357	19,2
TYÖTTÖMÄT KASSOJEN JÄSENET	114 035	109 105	4 930	4,5	100 933	13 102	13,0
TYÖTTÖMÄT ILMAN LOMAUTETTUJA	239 775	236 264	3 511	1,5	217 626	22 149	10,2
LOMAUTETUT	16 984	13 822	3 162	22,9	12 350	4 634	37,5
LYHENNETYLLÄ TYÖVIKOLLA	2 899	2 638	261	9,9	2 085	814	39,0
TYÖSSÄ OLEVAT TYÖNH. PL. SJOIT	65 277	64 062	1 215	1,9	61 503	3 774	6,1
TYÖTTÖMYYSELÄKKEELLÄ	23 273	24 139	-866	-3,6	34 363	-11 090	-32,3
TOIMENPITEIN SJOITETUT	44 073	43 746	327	0,7	48 777	-4 704	-9,6
TYÖVOIMAKOULUTUKSESSA	31 183	30 759	424	1,4	33 189	-2 006	-6,0

## TAULU 1. LASKENTAPÄIVÄN AVOIMET TYÖPAIKAT, TYÖTTÖMÄT TYÖNHAKIJAT JA MUUT TYÖNHAKIJAT

## ELY-KESKUS: 14 SATAKUNTA

	MARRASK. 2012	LOKAK. 2012	MUUTOS	2012 MARRASK./ 2012 LOKAK. %	MARRASK. 2011	MUUTOS	2012 MARRASK./ 2011 MARRASK. %
AVOIMET TYÖPAIKAT	630	644	-14	-2,2	710	-80	-11,3
KAIKKI TYÖNHAKIJAT	19 847	19 480	367	1,9	19 918	-71	-0,4
KAIKKI TYÖTTÖMÄT TYÖNHAKIJAT	11 483	11 129	354	3,2	10 363	1 120	10,8
TYÖTTÖMYYSASTE	11,4	11			9,9		
TYÖTTÖMÄT NAISET	5 066	4 990	76	1,5	4 611	455	9,9
TYÖTTÖMÄT MIEHET	6 417	6 139	278	4,5	5 752	665	11,6
ALLE 25-VUOTIAAT	1 394	1 367	27	2,0	1 239	155	12,5
ALLE 20-VUOTIAAT	313	313	0	0	287	26	9,1
YLI 50-VUOTIAAT	5 063	4 883	180	3,7	4 537	526	11,6
PITKÄAIKAISTYÖTTÖMÄT	3 005	2 971	34	1,1	2 690	315	11,7
VAJAAKUNTOISET TYÖTTÖMÄT	1 778	1 750	28	1,6	1 699	79	4,6
ULKOMAALAISET TYÖTTÖMÄT	510	504	6	1,2	378	132	34,9
TYÖTTÖMÄT KASSOJEN JÄSENET	5 969	5 685	284	5,0	5 392	577	10,7
TYÖTTÖMÄT ILMAN LOMAUTETTUJA	10 391	10 196	195	1,9	9 563	828	8,7
LOMAUTETUT	1 092	933	159	17,0	800	292	36,5
LYHENNETYLLÄ TYÖVIKOLLA	240	220	20	9,1	183	57	31,1
TYÖSSÄ OLEVAT TYÖNH. PL. SJOIT	2 733	2 739	-6	-0,2	2 714	19	0,7
TYÖTTÖMYYSELÄKKEELLÄ	694	744	-50	-6,7	1 411	-717	-50,8
TOIMENPITEIN SJOITETUT	1 724	1 733	-9	-0,5	2 274	-550	-24,2
TYÖVOIMAKOULUTUKSESSA	1 410	1 358	52	3,8	1 263	147	11,6

TK7

TYÖNVÄLITYSTILASTO, TILANNEKATSAUS 30.11.2012

TAULU 7. LASKENTAPÄIVÄN AVOIMET TYÖPAIKAT JA TYÖTTÖMÄT TYÖHAKIJAT ELY-KESKUKSITTAIN  
KOKO MAA

ELY-KESKUS	AVOIMET TYÖPAIKAT	TYÖTTÖMÄT TYÖNHAKIJAT						TYÖTTÖMYYS- ASTE, %
		YHTEENSÄ	MIEHET	NAISET	ALLE 25- VUOTIAAT	PITKÄAIK. TYÖTTÖMÄT	LOMAUTETUT	
UUSIMAA	10 416	58 277	33 288	24 989	5 568	13 993	2 510	6,9
VARSINAIS-SUOMI	1 298	23 062	13 341	9 721	2 841	5 182	1 716	10,1
SATAKUNTA	630	11 483	6 417	5 066	1 394	3 005	1 092	11,4
HÄME	1 233	19 071	10 841	8 230	2 321	4 986	1 138	10,8
PIRKANMAA	1 960	26 776	15 154	11 622	3 398	7 764	1 661	10,9
KAAKKOIS-SUOMI	877	18 109	10 903	7 206	2 282	4 758	1 212	12,6
ETELÄ-SAVO	316	7 791	4 723	3 068	985	1 877	594	11,1
POHJOIS-SAVO	986	12 521	7 637	4 884	1 438	3 250	1 149	10,9
POHJOIS-KARJALA	450	10 509	6 343	4 166	1 115	2 786	693	14,0
KESKI-SUOMI	615	16 705	9 799	6 906	2 204	4 627	1 226	13,4
ETELÄ-POHJANMAA	670	7 258	4 264	2 994	1 055	1 260	811	8,0
POHJANMAA	738	7 503	4 364	3 139	1 020	1 636	550	6,4
POHJOIS-POHJANMAA	1 744	21 411	12 917	8 494	3 193	4 690	1 533	11,8
KAINUU	274	4 615	2 918	1 697	463	922	352	12,8
LAPPI	597	11 093	6 863	4 230	1 460	2 332	707	14,6
AHVENANMAA	121	496	270	226	104	53	13	3,3
ULKOMAAT	44	2	1	1	1	1	0	0,0
KOKO MAA	22 983	256 759	150 100	106 659	30 842	63 152	16 984	9,7

TK7

TYÖNVÄLITYSTILASTO, TILANNEKATSAUS 30.11.2012

TAULU 7. LASKENTAPÄIVÄN AVOIMET TYÖPAIKAT JA TYÖTTÖMÄT TYÖHAKIJAT TOIMISTOITTAIN  
ELY-KESKUS: 14 SATAKUNTA

TOIMISTO	AVOIMET TYÖPAIKAT	TYÖTTÖMÄT TYÖNHAKIJAT						TYÖTTÖMYYS- ASTE, %
		YHTEENSÄ	MIEHET	NAISET	ALLE 25- VUOTIAAT	PITKÄAIK. TYÖTTÖMÄT	LOMAUTETUT	
PORIN SEUTU	275	6 092	3 327	2 765	822	1 883	352	12,3
KAAKKOIS-SATAKUNTA	104	1 966	1 137	829	231	403	159	8,4
POHJOIS-SATAKUNTA	53	963	579	384	116	170	165	9,6
RAUMAN SEUTU	198	2 462	1 374	1 088	225	549	416	11,3
YHTEENSÄ	630	11 483	6 417	5 066	1 394	3 005	1 092	11,4

KUNTA	TYÖTTÖMÄT TYÖNHAKIJAT 1)			TYÖVOIMA 2)	TYÖTTÖ- MYYS- ASTE, %	TYÖTTÖMÄT TYÖNHAKIJAT 1)				AVOIMET TYÖ- PAIKAT
	EDELLISENÄ VUONNA	MUUTOS %	YHTEENSÄ			NAISET	ALLE 25- VUOTIAAT	YLI 50- VUOTIAAT	PITKÄAIK- TYÖTTÖMÄT	
EURA	405	338	19,8 %	5 638	7,2	176	44	180	71	16
EURAJOKI	262	214	22,4 %	2 780	9,4	119	16	118	54	13
HARJAVALTA	338	330	2,4 %	3 363	10,1	136	42	156	74	17
HONKAJOKI	69	66	4,5 %	873	7,9	15	13	32	10	1
HUITTINEN	356	348	2,3 %	4 855	7,3	150	47	156	66	52
JÄMIJÄRVI	88	89	-1,1 %	899	9,8	33	..	54	29	5
KANKAANPÄÄ	536	447	19,9 %	5 690	9,4	227	70	238	77	37
KARVIA	123	118	4,2 %	1 152	10,7	47	10	62	17	3
KIIKOINEN	53	68	-22,1 %	564	9,4	22	..	21	18	2
KOKEMÄKI	418	345	21,2 %	3 537	11,8	162	53	181	93	18
KÖYLIÖ	75	76	-1,3 %	1 304	5,8	26	..	35	11	4
LAVIA	79	91	-13,2 %	847	9,3	34	11	42	21	8
LUVIA	138	121	14,0 %	1 535	9,0	69	14	70	38	5
MERIKARVIA	158	172	-8,1 %	1 381	11,4	78	12	94	55	1
NAKKILA	267	266	0,4 %	2 564	10,4	123	23	131	61	2
POMARKKU	148	119	24,4 %	1 004	14,7	62	11	72	37	0
PORI	4 929	4 520	9,0 %	38 702	12,7	2 233	692	2 045	1 531	254
RAUMA	2 143	1 829	17,2 %	19 070	11,2	946	205	983	475	120
SIIKAINEN	94	93	1,1 %	671	14,0	38	10	42	27	1
SÄKYLÄ	115	109	5,5 %	2 254	5,1	57	17	52	29	20
ULVILA	633	561	12,8 %	6 368	9,9	288	79	265	193	20
YHTEENSÄ	11 427	10 320	10,7 %	101 000	11,3	5 041	1 389	5 029	2 987	599

1) Näissä kuntakohtaisissa työttömien tiedoissa ovat mukana myös henkilökohtaisesti ilmoittautuneet lomautetut.

2) Kuntien työvoima on Tilastokeskuksen vuoden 2010 työssäkäyntitilaston työvoimaluvun lopullinen tieto.

Työvoima Satakunnan ELY-keskuksen alueella on Tilastokeskuksen työvoimatutkimuksen edellisen vuoden vastaavan neljänneksen työvoimaluku.

.. = lukumäärä on kahdeksan tai alle.

TYÖTTÖMÄT TYÖNHAKIJAT AMMATTIRYHMITTÄIN KUUKAUDEN LOPUSSA ILMAN LOMAUTETTUJA (TK3)

AVOIMET TYÖPAIKAT AMMATTIRYHMITTÄIN KUUKAUDEN AIKANA (KK6B)

ELY-KESKUS: SATAKUNTA

MARRASKUU

AMMATTIRYHMÄ - suurimmat ryhmät eriteltyinä	TYÖTTÖMÄT TYÖNHAKIJAT KK LOPUSSA				AVOIMET TYÖPAIKAT KK AIKANA			
	2012	2011	MUUTOS	MUUT%	2012	2011	MUUTOS	MUUT%
Tieteellinen, tekninen ja taiteellinen työ	847	706	141	20,0	206	233	-27	-11,6
Tekniikan ala	406	347	59	17,0	121	160	-39	-24,4
Opetusala	124	95	29	30,5	48	44	4	9,1
Terveydenhuolto ja sosiaaliala	954	822	132	16,1	217	274	-57	-20,8
Terveyden- ja sairaanhoito	423	360	63	17,5	123	142	-19	-13,4
Sosiaaliala	294	257	37	14,4	41	75	-34	-45,3
Lasten päivähoito	139	120	19	15,8	18	20	-2	-10,0
Hallinto- ja toimistotyö, it-alan työ	1 086	1 016	70	6,9	146	228	-82	-36,0
Sihteeri- ja toimistotyö	508	482	26	5,4	41	111	-70	-63,1
Liikeryitysten ja järjestöjen johtotyö	147	137	10	7,3	39	54	-15	-27,8
Tietotekniikka	158	141	17	12,1	23	25	-2	-8,0
Kaupallinen työ	799	728	71	9,8	159	258	-99	-38,4
Tavaroiden myynti	573	511	62	12,1	33	56	-23	-41,1
Myyntityö ja kauppaedustus	153	148	5	3,4	112	180	-68	-37,8
Maa- ja metsätaloustyö, kalastusala	406	371	35	9,4	9	19	-10	-52,6
Puutarha- ja puistotyö	234	218	16	7,3	2	4	-2	-50,0
Maatilatalous, eläintenhoito	85	74	11	14,9	4	11	-7	-63,6
Kuljetus- ja liikenne	425	394	31	7,9	65	137	-72	-52,6
Tieliikenne	312	297	15	5,1	23	26	-3	-11,5
Rakennus- ja kaivosala	1 099	938	161	17,2	97	104	-7	-6,7
Talonrakennus	936	792	144	18,2	89	90	-1	-1,1
Teollinen työ	3 144	2 816	328	11,6	353	364	-11	-3,0
Ompelu ja vaatetus	189	176	13	7,4	4	2	2	100,0
Takomo ja valimo	86	82	4	4,9	1	1	0	0,0
Konepaja- ja rakennusmetalli	1 368	1 155	213	18,4	173	213	-40	-18,8
Sähkö	382	339	43	12,7	119	81	38	46,9
Puu	210	199	11	5,5	4	9	-5	-55,6
Elintarviketeollisuus	125	113	12	10,6	15	18	-3	-16,7
Paperinvalmistus	94	100	-6	-6,0	0	1	-1	-100,0
Pakkaus-, varasto- ja ahtaus	222	211	11	5,2	23	26	-3	-11,5
Sekatyö, teollisuus	84	82	2	2,4	5	2	3	0,0
Palvelutyö	1 099	1 055	44	4,2	188	170	18	10,6
Majoitusliike- ja suurtalous	467	449	18	4,0	30	33	-3	-9,1
Kiinteistönhoito- ja siivous	376	349	27	7,7	84	71	13	18,3
Tarjoilu	114	122	-8	-6,6	32	26	6	23,1
Muulla luokittelematon työ	1 624	1 517	107	7,1	0	0	0	-
Ilman ammattia olevat	1 147	1 062	85	8,0	0	0	0	-
Koululaiset ja opiskelijat	22	17	5	29,4	0	0	0	-
<b>Yhteensä</b>	<b>11 483</b>	<b>10 363</b>	<b>1 120</b>	<b>10,8</b>	<b>1 440</b>	<b>1 787</b>	<b>-347</b>	<b>-19,4</b>



**NÄKYMIÄ | MARRASKUU | 2012**

**SATAKUNNAN TYÖLLISYYSKATSAUS 11/2012**

**Satakunnan elinkeino-, liikenne- ja ympäristökeskus**

**21.12.2012 | Aluekehitysyksikkö, MM, JS**

Taitto: Jari Suominen

**[www.ely-keskus.fi/julkaisut](http://www.ely-keskus.fi/julkaisut) | [www.doria.fi/ely-keskus](http://www.doria.fi/ely-keskus)**