

Satakunnan työllisyyskatsaus 10/2012

Julkaisuvapaa tiistaina 20.11.2012 klo 9.00

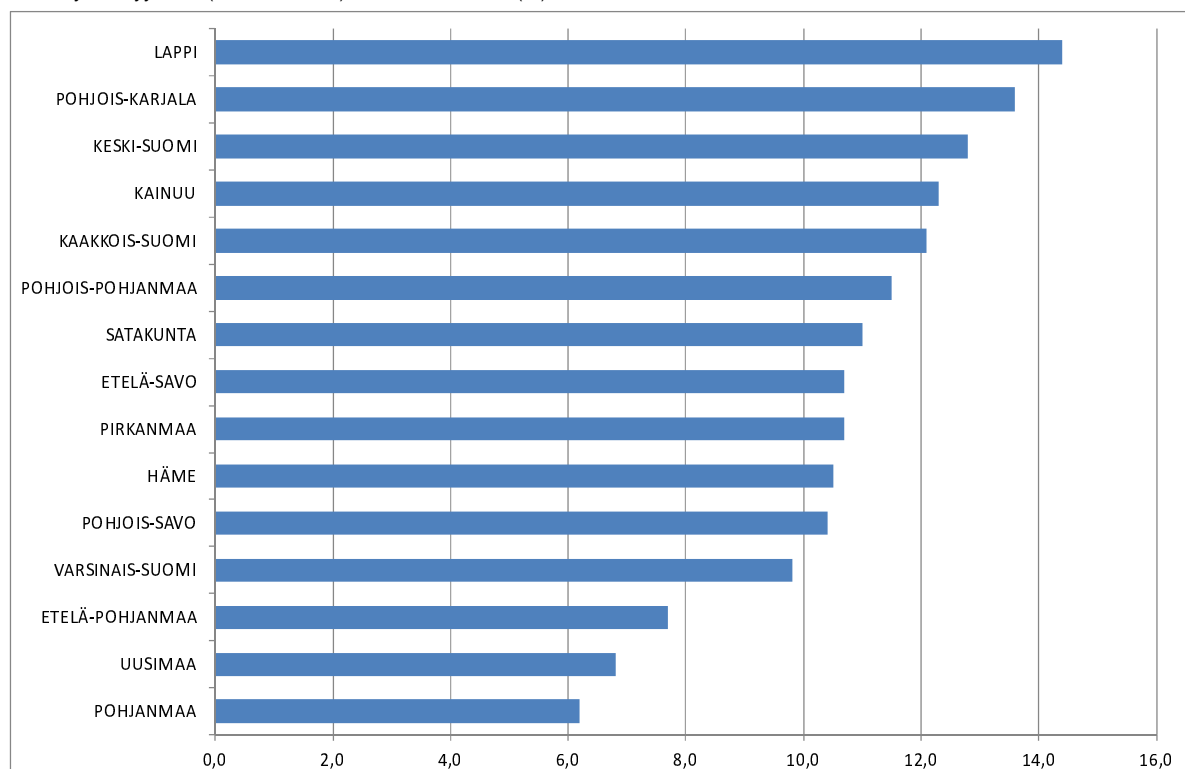
Työttömyys lisääntynyt myös Satakunnassa

Työnhakijat

Satakunnan elinkeino-, liikenne- ja ympäristökeskuksen alueella oli työnvälitystilaston mukaan lokakuun lopussa työttömiä työnhakijoita runsaat 11 100, mikä on yli 400 enemmän kuin kuukausi sitten. Lomautettuna oli runsaat 900, mikä on lähes 150 enemmän kuin viime kuussa. Työttömien osuus työvoimasta oli 11,0 %. Työttöminä työnhakijoina oli miehiä runsaat 6 100 ja naisia lähes 5 000. Satakunnassa työttömien työnhakijoiden määrä on lisääntynyt yli 900:lla viime lokakuusta. Lomautettuja oli noin 250 enemmän kuin vuosi sitten.

Satakunnan alueen työ- ja elinkeinotoimistoihin ilmoittautui lokakuun aikana 1 800 uutta työnhakijaa ja työnhaun päätti lähes 1 700 henkeä. Yleisille työmarkkinoille työllistyi runsaat 1 000 henkeä.

Kuva 1: Työttömyysaste (ml. lomautetut) ELY-keskuksittain (%)



Avoimet työpaikat

Satakunnan alueen TE-toimistoissa oli lokakuun aikana avoinna 1 600 työpaikkaa, mikä on noin 150 paikkaa vähemmän kuin vuosi sitten. Avoimet paikat lisääntyivät viime vuodesta suhteellisesti eniten kuljetuksessa ja liikenteessä sekä palvelutyössä. Vastaavasti avoimet työpaikat vähenivät suhteellisesti eniten maa- ja metsätaloudessa sekä rakennustyössä. Uusia avoimia työpaikkoja ilmoitettiin TE-toimistoihin lokakuun aikana 900 ja täytettiin lähes 1 000.

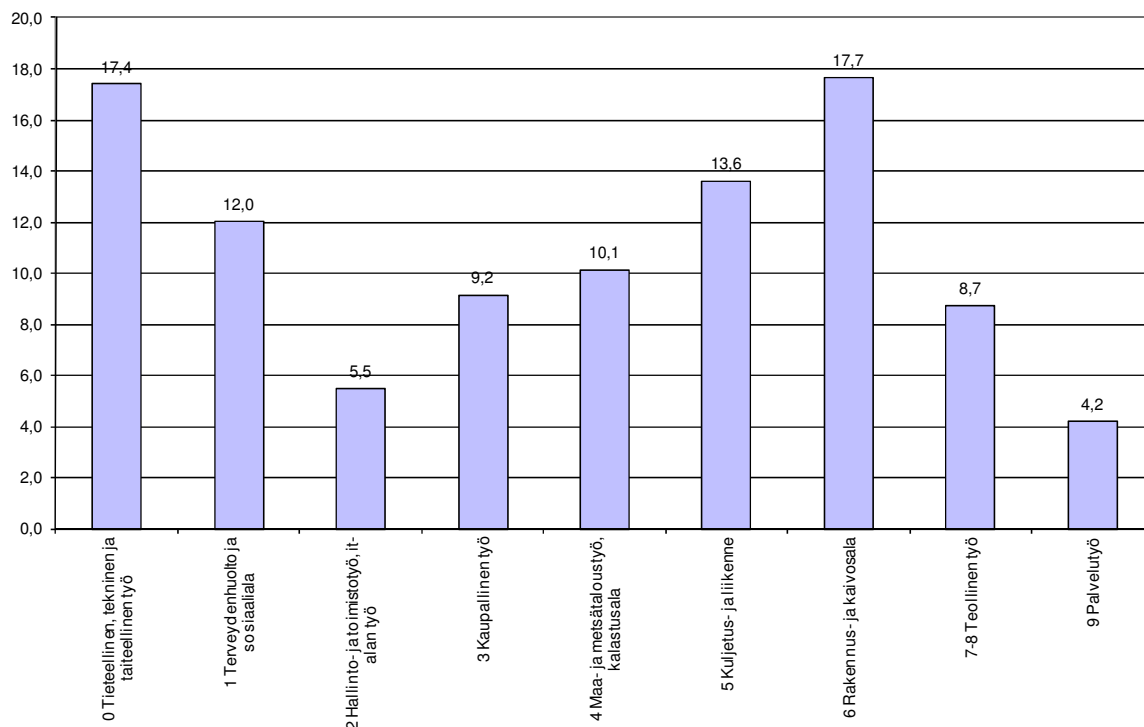
Työttömyyden rakenne

Alle 25-vuotiaita työttömiä työnhakijoita (lom. ml) oli lokakuun lopussa lähes 1 400, mikä on suunnilleen saman verran kuin viime kuussa mutta lähes 100 enemmän kuin vuosi sitten. Alle 25-vuotiaiden osuus työttömistä työnhakijoista (lom. ml) oli 12,3 %. Yli 50-vuotiaita työttömiä työnhakijoita oli lokakuun lopussa lähes 4 900, mikä on yli 200 enemmän kuin kuukausi sitten.

Yhtäjaksoisesti yli vuoden työttömänä olleita oli vajaat 3 000, mikä on lähes 100 enemmän kuin kuukausi sitten ja vajaat 300 enemmän kuin vuosi sitten.

Ammattiryhmittäin tarkasteltuna työttömien työnhakijoiden määrä (lom. ml) nousi vuoden aikana kaikissa ammattiryhmissä. Suhteellisesti suurinta lisäystä oli rakennustyössä sekä tieteellisessä, teknisessä sekä taiteellisessa työssä..

Kuva 2: Työttömät työnhakijat kuukauden aikana Satakunnassa – m uutos ammattiryhmittäin vuoden aikana (%)



Työhallinnon koulutus- ja työllistämistoimenpiteet

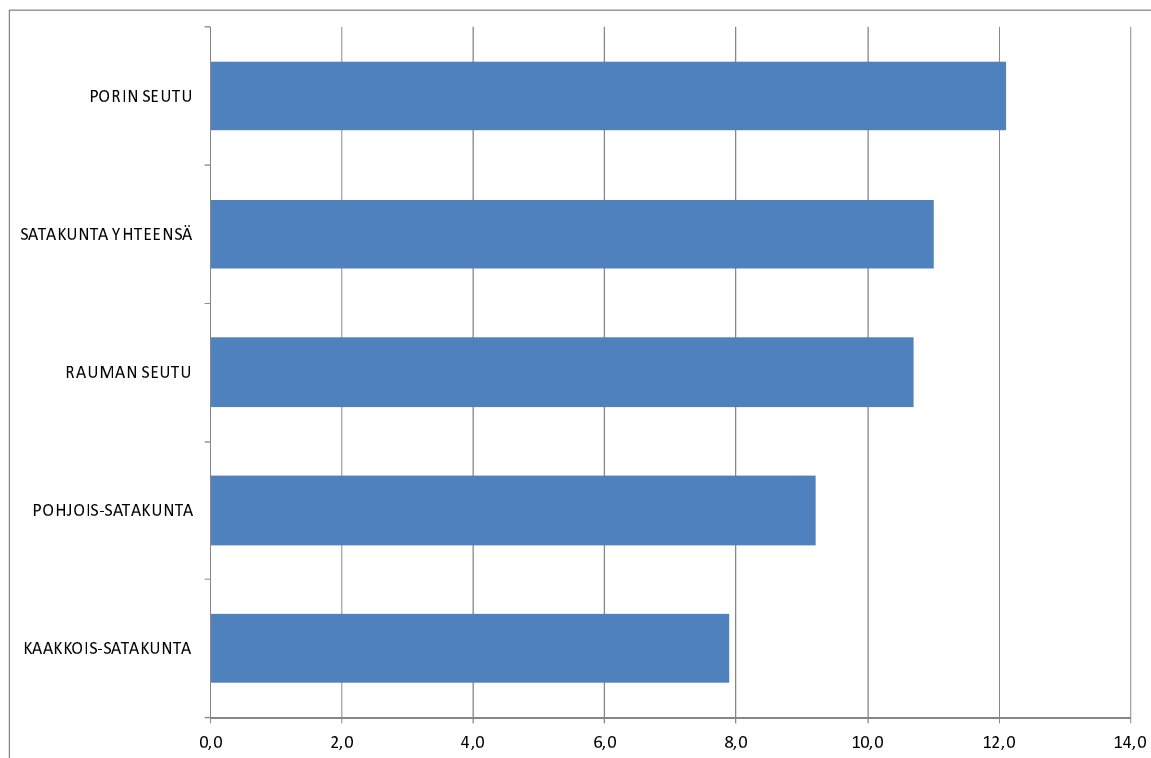
Työvoimakoulutuksen aloittaneita oli lokakuussa runsaat 400, samoin työllistämistoimenpitein sijoitettiin runsaat 400 henkilöä. Työvoimakoulutuksen aloittaneita oli hivenen enemmän mutta toimenpitein sijoitettuja oli vastaavasti vähemmän kuin vuosi sitten.

Lokakuun lopussa työvoimakoulutuksessa oli lähes 1 400 ja työllistämistukitoimenpiteissä lähes 1 200 henkilöä. Tukityöllistettyinä oli valtiolla noin 20, kunnissa runsaat 400 ja yksityisellä sektorilla runsaat 700 henkilöä. Toimenpiteissä olevien määrä on laskenut viime vuodesta voimakkaasti. Työllistämistukitoimenpiteissä oli yli 600 henkilöä vähemmän, mutta työvoimakoulutuksessa oli sen sijaan 150 enemmän kuin vuosi sitten.

TE-toimistot

Työttömien työnhakijoiden määrä lisääntyi vuoden takaisesta jokaisen TE-toimiston alueella. Suhteellisesti suurinta lisäys oli Rauman seudulla. Korkein työttömyysaste oli Porin seudun TE-toimiston alueella (12,1 %) ja alhaisin Kaakkois-Satakunnassa (7,9 %).

Kuva 3: Työttömyysaste (ml. lomautetut) TE-toimistoittain ja koko alueella (%)



Kunnat

Työttömien työnhakijoiden määrä on noussut vuoden aikana lähes kaikissa alueen kunnissa. Vain neljän kunnan alueella työttömyysaste oli alempi kuin vuosi sitten. Kymmenen prosentin työttömyysaste ylittyi yhdeksän kunnan alueella. Korkeimmat työttömyysasteet olivat Pomarkussa (14,9 %), Siikaisissa (14,8 %), Porissa (12,6 %) sekä Merikarvialla (11,8 %). Alhaisimmat työttömyysasteet olivat Säkylässä (4,8 %), Köyliössä (5,8 %) sekä Huittisissa ja Eurassa (7,0 %).

Lähde: Työ- ja elinkeinoministeriö, työnvälitystilastot

Huom: Tilastojen teknisen korjauksen takia syyskuun tiedot kuluvalta vuodelta poikkeavat aiemmin julkaistuista. Lisätietoja [TEM-internet -sivulta](#).

Työllisyyskatsausta koskevat lisätiedot

Satakunnan ELY-keskus:

Yksikön päällikkö Juhani Sundell	puh. 0295 022 117
Tutkija Merja Mannelin	puh. 0295 022 112
Ylijohtaja Marja Karvonen	puh. 0295 022 111

Satakunnan TE-toimistot: puh. 0295 045 000

- Porin seudun TE-toimisto
- Kaakkois-Satakunnan TE-toimisto
- Pohjois-Satakunnan TE-toimisto
- Rauman seudun TE-toimisto

TAULU 1.

TYÖLLISYYSTILANNE 2012 LOKAKUUN LOPUSSA (I)

ELY-KESKUS: SATAKUNTA

TOIMISTOJEN TOIMINTA LOKAKUUN AIKANA (II)

I TILANNE KUUKAUDEN LOPUSSA	Lokak.		M U U T O S	
	2012	2011	HENK.	%
A. TYÖNHAKIJAT				
1. Työttömät työnhakijat	11 129	10 189	940	9,2
joista henkilökohtaisesti lomautetut	933	685	248	36,2
2. Lyhennetyllä työviikolla	220	185	35	18,9
3. Työssä olevat yhteensä	4 144	4 575	-431	-9,4
joista yleisillä työmarkkinoilla	2 739	2 673	66	2,5
joista tukitoimenpiteillä sijoitetut	1 405	1 902	-497	-26,1
4. Työvoiman ulkopuolella	3 243	3 311	-68	-2,1
5. Työttömyyseläkettä saavat	744	1 444	-700	-48,5
1-5 Kaikki työnhakijat yhteensä	19 480	19 704	-224	-1,1
B. TYÖVOIMAN KYSYNTÄ				
1. Avoimet työpaikat yhteensä	644	773	-129	-16,7
joista yli kuukauden avoinna olleet	161	212	-51	-24,1
joista yli 2 kuukautta avoinna olleet	72	83	-11	-13,3
C. TOIMENPITEILLÄ SIOJITETUT				
1. Valtiolle sijoitetut	23	28	-5	-17,9
2. Kuntiin sijoitetut	433	635	-202	-31,8
3. Yksityiselle sektorille sijoitetut	741	1 167	-426	-36,5
1-3 Työllistämistukitoimenpiteillä yht.	1 197	1 830	-633	-34,6
4. Työvoimakoulutuksessa	1 358	1 208	150	12,4
5. Työharjoittelussa/työelämävalmennuks.	536	495	41	8,3
6. Vuorottelupaikkaan työllistettynä	258	291	-33	-11,3
7. Kuntouttavassa työtoiminnassa	536	451	85	18,8
8. Omaehtoisessa opiskelussa	802	814	-12	-1,5
1-8 Toimenpiteillä yhteensä	4 687	5 089	-402	-7,9
D. TYÖTTÖMYYDEN RAKENNE				
1. Työttömät naiset	4 990	4 633	357	7,7
2. Työttömät miehet	6 139	5 556	583	10,5
3. Alle 25-vuotiaat työttömät	1 367	1 274	93	7,3
4. Yli 50-vuotiaat työttömät	4 883	4 419	464	10,5
5. Pitkäaikaistyöttömät	2 971	2 678	293	10,9
E. TOIMEENTULOTURVA				
1. Työttömyyskassojen jäsenet	5 685	5 211	474	9,1
II. TOIMINTA KUUKAUDEN AIKANA				
1. Työttömät työnhakijat	12 589	11 771	818	6,9
2. Muut työnhakijat	7 935	8 921	-986	-11,1
1-2 Työnhakijat yhteensä	20 524	20 692	-168	-0,8
3. Kuukauden kaikki työpaikat	1 605	1 762	-157	-8,9
Kuukauden uudet työpaikat	894	949	-55	-5,8
Täyttyneet työpaikat	988	1 014	-26	-2,6
joista toimiston hakijalla täytt.	219	202	17	8,4
4. Alkaneet työttömyysjaksot	2 885	2 580	305	11,8
5. Päättyneet työttömyysjaksot	2 233	2 382	-149	-6,3
6. Uudet sijoitukset tukitoimenpiteillä	422	534	-112	-21,0
7. Aloittanut työvoimakoulutuksen	440	415	25	6,0

TAULU 1. LASKENTAPÄIVÄN AVOIMET TYÖPAIKAT, TYÖTTÖMÄT TYÖNHAKIJAT JA MUUT TYÖNHAKIJAT
KOKO MAA

	LOKAK. 2012	SYYSK. 2012	MUUTOS	2012 LOKAK./ 2012 SYYSK. %	LOKAKUU 2011	MUUTOS	2012 LOKAK./ 2011 LOKAK. %
AVOIMET TYÖPAIKAT	24 283	28 440	-4 157	-14,6	27 270	-2 987	-11,0
KAIKKI TYÖNHAKIJAT	463 586	453 373	10 213	2,3	451 419	12 167	2,7
KAIKKI TYÖTTÖMÄT TYÖNHAKIJAT	250 086	241 381	8 705	3,6	226 327	23 759	10,5
TYÖTTÖMYYSASTE	9,5	8,9			8,6		
TYÖTTÖMÄT NAISET	107 049	105 236	1 813	1,7	98 687	8 362	8,5
TYÖTTÖMÄT MIEHET	143 037	136 145	6 892	5,1	127 640	15 397	12,1
ALLE 25-VUOTIAAT	30 634	29 721	913	3,1	26 878	3 756	14,0
ALLE 20-VUOTIAAT	6 973	7 184	-211	-2,9	6 536	437	6,7
YLI 50-VUOTIAAT	98 170	94 728	3 442	3,6	90 352	7 818	8,7
PITKÄAIKAISTYÖTTÖMÄT	62 388	60 629	1 759	2,9	55 948	6 440	11,5
VAJAAKUNTOISET TYÖTTÖMÄT	39 059	38 674	385	1,0	37 544	1 515	4,0
ULKOMAALAISET TYÖTTÖMÄT	20 251	20 077	174	0,9	17 277	2 974	17,2
TYÖTTÖMÄT KASSOJEN JÄSENET	109 105	101 025	8 080	8,0	97 574	11 531	11,8
TYÖTTÖMÄT ILMAN LOMAUTETTUJA	236 264	230 678	5 586	2,4	216 043	20 221	9,4
LOMAUTETUT	13 822	10 703	3 119	29,1	10 284	3 538	34,4
LYHENNETTYLLÄ TYÖVIKOLLA	2 638	2 286	352	15,4	1 941	697	35,9
TYÖSSÄ OLEVAT TYÖNH. PL. SJOIT	64 062	66 260	-2 198	-3,3	60 673	3 389	5,6
TYÖTTÖMYYSELÄKKEELLÄ	24 139	25 073	-934	-3,7	35 058	-10 919	-31,1
TOIMENPITEIN SJOITETUT	43 746	42 810	936	2,2	48 573	-4 827	-9,9
TYÖVOIMAKOULUTUKSESSA	30 759	28 393	2 366	8,3	32 654	-1 895	-5,8

TAULU 1. LASKENTAPÄIVÄN AVOIMET TYÖPAIKAT, TYÖTTÖMÄT TYÖNHAKIJAT JA MUUT TYÖNHAKIJAT
ELY-KESKUS: 14 SATAKUNTA

	LOKAK. 2012	SYYSK. 2012	MUUTOS	2012 LOKAK./ 2012 SYYSK. %	LOKAKUU 2011	MUUTOS	2012 LOKAK./ 2011 LOKAK. %
AVOIMET TYÖPAIKAT	644	886	-242	-27,3	773	-129	-16,7
KAIKKI TYÖNHAKIJAT	19 480	19 063	417	2,2	19 704	-224	-1,1
KAIKKI TYÖTTÖMÄT TYÖNHAKIJAT	11 129	10 706	423	4,0	10 189	940	9,2
TYÖTTÖMYYSASTE	11,0	9,8			9,7		
TYÖTTÖMÄT NAISET	4 990	4 870	120	2,5	4 633	357	7,7
TYÖTTÖMÄT MIEHET	6 139	5 836	303	5,2	5 556	583	10,5
ALLE 25-VUOTIAAT	1 367	1 372	-5	-0,4	1 274	93	7,3
ALLE 20-VUOTIAAT	313	328	-15	-4,6	305	8	2,6
YLI 50-VUOTIAAT	4 883	4 656	227	4,9	4 419	464	10,5
PITKÄAIKAISTYÖTTÖMÄT	2 971	2 888	83	2,9	2 678	293	10,9
VAJAAKUNTOISET TYÖTTÖMÄT	1 750	1 740	10	0,6	1 676	74	4,4
ULKOMAALAISET TYÖTTÖMÄT	504	457	47	10,3	398	106	26,6
TYÖTTÖMÄT KASSOJEN JÄSENET	5 685	5 239	446	8,5	5 211	474	9,1
TYÖTTÖMÄT ILMAN LOMAUTETTUJA	10 196	9 918	278	2,8	9 504	692	7,3
LOMAUTETUT	933	788	145	18,4	685	248	36,2
LYHENNETTYLLÄ TYÖVIKOLLA	220	192	28	14,6	185	35	18,9
TYÖSSÄ OLEVAT TYÖNH. PL. SJOIT	2 739	2 866	-127	-4,4	2 673	66	2,5
TYÖTTÖMYYSELÄKKEELLÄ	744	807	-63	-7,8	1 444	-700	-48,5
TOIMENPITEIN SJOITETUT	1 733	1 781	-48	-2,7	2 325	-592	-25,5
TYÖVOIMAKOULUTUKSESSA	1 358	1 186	172	14,5	1 208	150	12,4

TK7

TYÖNVÄLITYSTILASTO, TILANNEKATSAUS 31.10.2012

TAULU 7. LASKENTAPÄIVÄN AVOIMET TYÖPAIKAT JA TYÖTTÖMÄT TYÖHAKIJAT ELY-KESKUKSITTAIN
KOKO MAA

ELY-KESKUS	AVOIMET TYÖPAIKAT	TYÖTTÖMÄT TYÖNHAKIJAT						TYÖTTÖMYYS- ASTE, %
		YHTEENSÄ	MIEHET	NAISET	ALLE 25- VUOTIAAT	PITKÄAIK. TYÖTTÖMÄT	LOMAUTETUT	
UUSIMAA	11 134	57 272	32 381	24 891	5 490	13 823	2 086	6,8
VARSINAIS-SUOMI	1 412	22 515	12 843	9 672	2 848	5 201	1 508	9,8
SATAKUNTA	644	11 129	6 139	4 990	1 367	2 971	933	11,0
HÄME	1 154	18 632	10 346	8 286	2 335	4 946	946	10,5
PIRKANMAA	2 029	26 171	14 547	11 624	3 415	7 569	1 377	10,7
KAAKKOIS-SUOMI	917	17 445	10 337	7 108	2 230	4 727	971	12,1
ETELÄ-SAVO	396	7 518	4 433	3 085	934	1 853	452	10,7
POHJOIS-SAVO	1 119	12 002	7 051	4 951	1 412	3 235	812	10,4
POHJOIS-KARJALA	460	10 219	5 946	4 273	1 115	2 728	534	13,6
KESKI-SUOMI	662	16 033	9 186	6 847	2 135	4 586	958	12,8
ETELÄ-POHJANMAA	798	6 967	3 932	3 035	1 045	1 209	692	7,7
POHJANMAA	665	7 372	4 223	3 149	1 050	1 610	442	6,2
POHJOIS-POHJANMAA	1 568	20 869	12 224	8 645	3 246	4 647	1 227	11,5
KAINUU	280	4 429	2 676	1 753	481	901	258	12,3
LAPPI	793	10 963	6 476	4 487	1 425	2 301	600	14,4
AHVENANMAA	157	484	252	232	104	52	12	3,2
ULKOMAAT	93	2	1	1	1	1	0	0,0
KOKO MAA	24 283	250 086	143 037	107 049	30 634	62 388	13 822	9,5

TK7

TYÖNVÄLITYSTILASTO, TILANNEKATSAUS 31.10.2012

TAULU 7. LASKENTAPÄIVÄN AVOIMET TYÖPAIKAT JA TYÖTTÖMÄT TYÖHAKIJAT TOIMISTOITTAIN
ELY-KESKUS: 14 SATAKUNTA

TOIMISTO	AVOIMET TYÖPAIKAT	TYÖTTÖMÄT TYÖNHAKIJAT						TYÖTTÖMYYS- ASTE, %
		YHTEENSÄ	MIEHET	NAISET	ALLE 25- VUOTIAAT	PITKÄAIK. TYÖTTÖMÄT	LOMAUTETUT	
PORIN SEUTU	320	6 008	3 232	2 776	827	1 850	298	12,1
KAAKKOIS-SATAKUNTA	75	1 869	1 058	811	206	402	126	7,9
POHJOIS-SATAKUNTA	48	924	545	379	122	180	141	9,2
RAUMAN SEUTU	201	2 328	1 304	1 024	212	539	368	10,7
YHTEENSÄ	644	11 129	6 139	4 990	1 367	2 971	933	11,0

KUNTA	TYÖTTÖMÄT TYÖNHAKIJAT 1)			TYÖVOIMA 2)	TYÖTTÖ- MYYS- ASTE, %	TYÖTTÖMÄT TYÖNHAKIJAT 1)				AVOIMET TYÖ- PAIKAT
	EDELLISENÄ VUONNA	MUUTOS %	YHTEENSÄ			NAISET	ALLE 25- VUOTIAAT	YLI 50- VUOTIAAT	PITKÄAIK- TYÖTTÖMÄT	
EURA	393	336	17,0 %	5 638	7,0	172	40	186	74	12
EURAJOKI	227	221	2,7 %	2 780	8,2	105	13	109	50	48
HARJAVALTA	339	331	2,4 %	3 363	10,1	142	45	156	79	26
HONKAJOKI	72	65	10,8 %	873	8,2	16	13	32	13	1
HUITTINEN	338	344	-1,7 %	4 855	7,0	146	42	147	62	163
JÄMIJÄRVI	85	93	-8,6 %	899	9,5	33	..	51	28	3
KANKAANPÄÄ	506	495	2,2 %	5 690	8,9	223	75	224	81	41
KARVIA	115	97	18,6 %	1 152	10,0	42	10	55	17	1
KIIKOINEN	45	56	-19,6 %	564	8,0	18	..	20	21	1
KOKEMÄKI	368	337	9,2 %	3 537	10,4	147	38	171	86	12
KÖYLIÖ	75	58	29,3 %	1 304	5,8	29	8	36	13	1
LAVIA	77	82	-6,1 %	847	9,1	34	11	41	22	8
LUVIA	133	125	6,4 %	1 535	8,7	66	13	65	37	3
MERIKARVIA	163	155	5,2 %	1 381	11,8	88	9	95	52	2
NAKKILA	256	255	0,4 %	2 564	10,0	125	23	122	63	2
POMARKKU	150	116	29,3 %	1 004	14,9	67	16	67	37	3
PORI	4 867	4 420	10,1 %	38 702	12,6	2 229	711	1 998	1 495	256
RAUMA	2 050	1 831	12,0 %	19 070	10,7	897	195	923	471	76
SIIKAINEN	99	87	13,8 %	671	14,8	42	7	45	29	2
SÄKYLÄ	109	101	7,9 %	2 254	4,8	52	15	51	27	15
ULVILA	615	546	12,6 %	6 368	9,7	289	73	263	196	22
YHTEENSÄ	11 082	10 151	9,2 %	101 000	11,0	4 962	1 364	4 857	2 953	698

1) Näissä kuntakohtaisissa työttömien tiedoissa ovat mukana myös henkilökohtaisesti ilmoittautuneet lomautetut.

2) Kuntien työvoima on Tilastokeskuksen vuoden 2010 työssäkäyntitilaston työvoimaluvun lopullinen tieto.

Työvoima Satakunnan ELY-keskuksen alueella on Tilastokeskuksen työvoimatutkimuksen edellisen vuoden vastaavan neljänneksen työvoimaluku.

.. = lukumäärä on viisi tai alle.

TYÖTTÖMÄT TYÖNHAKIJAT AMMATTIRYHMITÄIN KUUKAUDEN LOPUSSA ILMAN LOMAUTETTUJA (TK3)

AVOIMET TYÖPAIKAT AMMATTIRYHMITÄIN KUUKAUDEN AIKANA (KK6B)

ELY-KESKUS: SATAKUNTA

LOKAKUU

AMMATTIRYHMÄ - suurimmat ryhmät eriteltynä	TYÖTTÖMÄT TYÖNHAKIJAT KK LOPUSSA				AVOIMET TYÖPAIKAT KK AIKANA			
	2012	2011	MUUTOS	MUUT%	2012	2011	MUUTOS	MUUT%
Tieteellinen, tekninen ja taiteellinen työ	837	713	124	17,4	154	196	-42	-21,4
Tekniikan ala	410	349	61	17,5	102	128	-26	-20,3
Opetusala	117	103	14	13,6	27	34	-7	-20,6
Terveydenhuolto ja sosiaaliala	970	866	104	12,0	238	226	12	5,3
Terveyden- ja sairaanhoito	423	377	46	12,2	134	110	24	21,8
Sosiaaliala	305	266	39	14,7	45	63	-18	-28,6
Lasten päivähoito	146	137	9	6,6	16	11	5	45,5
Hallinto- ja toimistotyö, it-alan työ	1 097	1 040	57	5,5	176	166	10	6,0
Sihteeri- ja toimistotyö	522	507	15	3,0	53	50	3	6,0
Liikeryitysten ja järjestöjen johtotyö	143	135	8	5,9	65	46	19	41,3
Tietotekniikka	164	150	14	9,3	15	21	-6	-28,6
Kaupallinen työ	787	721	66	9,2	195	277	-82	-29,6
Tavaroiden myynti	564	496	68	13,7	48	75	-27	-36,0
Myyntityö ja kauppaedustus	149	147	2	1,4	131	186	-55	-29,6
Maa- ja metsätaloustyö, kalastusala	304	276	28	10,1	13	33	-20	-60,6
Puutarha- ja puistotyö	160	134	26	19,4	3	23	-20	-87,0
Maatilatalous, eläintenhoito	72	68	4	5,9	6	8	-2	-25,0
Kuljetus- ja liikenne	409	360	49	13,6	91	60	31	51,7
Tieliikenne	295	267	28	10,5	24	28	-4	-14,3
Rakennus- ja kaivosala	1 006	855	151	17,7	93	166	-73	-44,0
Talonrakennus	854	731	123	16,8	80	138	-58	-42,0
Teollinen työ	2 999	2 758	241	8,7	435	468	-33	-7,1
Ompelu ja vaatetus	196	172	24	14,0	5	3	2	66,7
Takomo ja valimo	77	82	-5	-6,1	3	6	-3	-50,0
Konepaja- ja rakennusmetalli	1 283	1 121	162	14,5	229	320	-91	-28,4
Sähkö	348	318	30	9,4	130	45	85	188,9
Puu	219	186	33	17,7	2	8	-6	-75,0
Elintarviketeollisuus	132	121	11	9,1	23	21	2	9,5
Paperinvalmistus	91	103	-12	-11,7	2	1	1	100,0
Pakkaus-, varasto- ja ahtaus	206	205	1	0,5	21	29	-8	-27,6
Sekatyö, teollisuus	79	83	-4	-4,8	1	6	-5	0,0
Palvelutyö	1 092	1 048	44	4,2	205	170	35	20,6
Majoitusliike- ja suurtalous	485	471	14	3,0	30	43	-13	-30,2
Kiinteistönhoito- ja siivous	364	333	31	9,3	85	64	21	32,8
Tarjoilu	118	116	2	1,7	42	20	22	110,0
Muulla luokittelematon työ	1 628	1 552	76	4,9	5	0	5	-
Ilman ammattia olevat	1 149	1 073	76	7,1	5	0	5	-
Koululaiset ja opiskelijat	18	22	-4	-18,2	0	0	0	-
Yhteensä	11 129	10 189	940	9,2	1 605	1 762	-157	-8,9

NÄKYMIÄ | LOKAKUU | 2012

SATAKUNNAN TYÖLLISYYSKATSAUS 10/2012

Satakunnan elinkeino-, liikenne- ja ympäristökeskus

20.11.2012 | Aluekehitysyksikkö, MM, JS

Taitto: Jari Suominen

www.ely-keskus.fi/julkaisut | www.doria.fi/ely-keskus