



Elinkeino-, liikenne- ja ympäristökeskus
Närings-, trafik- och miljöcentralen
Centre for Economic Development, Transport and the Environment



Kaakkois-Suomen ELY-keskuksen liikenneturvallisuuksuunnitelma

Kaakkois-Suomen ELY-keskus





Työn tausta

- Valtakunnallisessa Tieliikenteen liikenneturvallisuussuunnitelmassa korostetaan alueellisen liikenneturvallisuustyön merkitystä.
- Alueellisen liikenneturvallisuustyön ohjaus ja valtakunnan tason tavoitteiden ja toimenpiteiden jalkauttaminen on osoitettu ELY-keskusten vetämille alueellisille liikenneturvallisuustyöryhmille.
- Liikenneturvallisuustyöryhmien tehtäväksi on myös osoitettu alueellisen liikenneturvallisuussuunnitelman laatiminen.



Työn pääsisältö

- Suunnitelma konkretisoi valtakunnallisia linjauksia huomioiden alueen toimintaympäristön erityispiirteet ja nykytilanteen ongelmat.
- Suunnitelmassa on kuvattu:
 - Alueellisen liikenneturvallisuustyön osapuolet
 - Kaakkois-Suomen liikenneturvallisuustilanne ja siihen vaikuttavat toimintaympäristötekijät
 - Pitkän aikavälin visio ja tavoitteet sekä käytännön työtä ohjaavat painotukset/kärkitehtävät
 - Toimenpiteet kärkitehtäväalueittain vuosille 2014–2020
 - Seurantamittarit
 - Alueellisen liikenneturvallisuusyhteistyön toimintamalli



Suunnitelmaraportti

”Käsikirjamainen teos kokonaisvaltaiseen alueelliseen liikenneturvallisuustyöhön”

Taustoitusaosa:

- Luku 1: Yhteinen vastuu – yhteiset hyödyt
 - Liikenneturvallisuustyön sisältö, osapuolet ja hyödyt
- Luku 2: Lähtökohdat Kaakkois-Suomessa
 - Suunnittelualue, liikkuminen ja liikenneturvallisuus

Suunnitelmaosio:

- Luku 3: Visio, tavoitteet ja painopisteet
- Luku 4: Toimenpideohjelma 2014-2020
- Luku 5: Suunnitelman seuranta ja vaikutukset



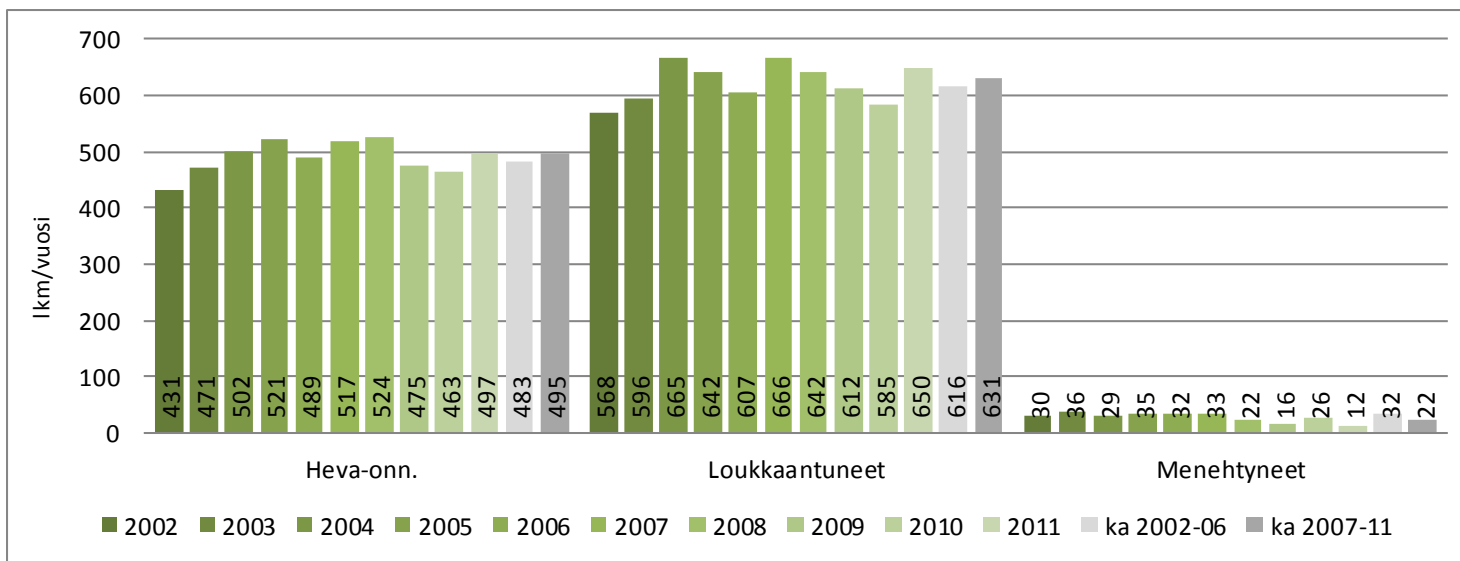
Liikenneturvallisuustyön hyödyt

- Liikenneonnettomuuksien määrän vähentäminen säästää inhimilliseltä kärsimykseltä ja tuo yhteiskunnalle merkittäviä kustannussäästöjä.
- Onnettomuuskustannukset Kaakkois-Suomen ELY-keskuksen alueella
 - Keskimäärin 495 henkilövahinko-onnettomuutta ja 1 577 omaisuusvahinkoa vuodessa
 - *Onnettomuuskustannukset yhteensä: 249 M€/vuosi*
 - *Kuntien osuus: 37–50 M€/vuosi*
- Koetun liikenneturvallisuuden parantuminen vaikuttaa keskeisesti ihmisten elämänlaatuun ja hyvinvointiin, elinympäristöjen viihtyisyyteen ja liikkumisvalintoihin.



Liikenneturvallisuuustilanne

Henkilövahinko-onnettomuuksien kokonaismäärää ei ole saatu käännettyä valtakunnallisten tavoitteiden mukaisesti laskuun. Kuolemaan johtaneiden onnettomuuksien määrä on laskenut, mutta se on edelleen suuri.

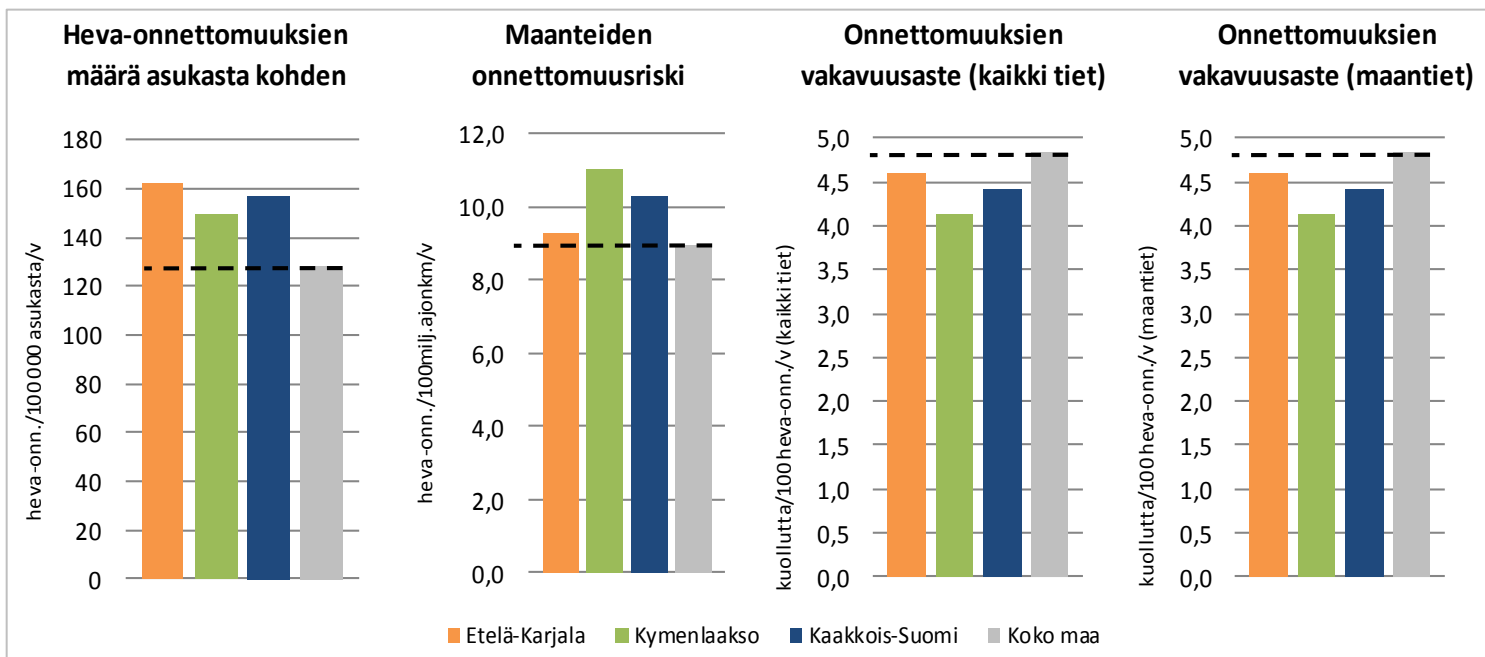


| | Heva-onnettomuudet | | | Menehtyneet | | | Loukkaantuneet | | |
|----------------|--------------------|---------|------|-------------|---------|------|----------------|---------|------|
| | 2002-06 | 2007-11 | 2012 | 2002-06 | 2007-11 | 2012 | 2002-06 | 2007-11 | 2012 |
| Kymenlaakso | 298 | 296 | 292 | 18 | 14 | 15 | 380 | 369 | 377 |
| Etelä-Karjala | 184 | 199 | 155 | 14 | 8 | 5 | 235 | 262 | 213 |
| Kaakkois-Suomi | 483 | 495 | 447 | 32 | 22 | 20 | 616 | 631 | 590 |



Liikenneturvallisuuksuustilanne

Asukaslukuun suhteutettuna Kaakkois-Suomessa tapahtuu enemmän henkilövahinkoon johtavia liikenneonnettomuuksia kuin maassa keskimäärin. Maanteiden onnettomuusriski on muuta maata korkeampi.



Liikenneturvallisuuksuuteen liittyviä vertailulukuja (keskiarvo) vuosilta 2007–2011.



Visio ja tavoitteet

Liikenneturvallisuusvisio

- Kenenkään ei tarvitse kuolla tai loukkaantua vakavasti liikenteessä.
- Liikkuminen on vastuullista ja turvallisuushakuista.

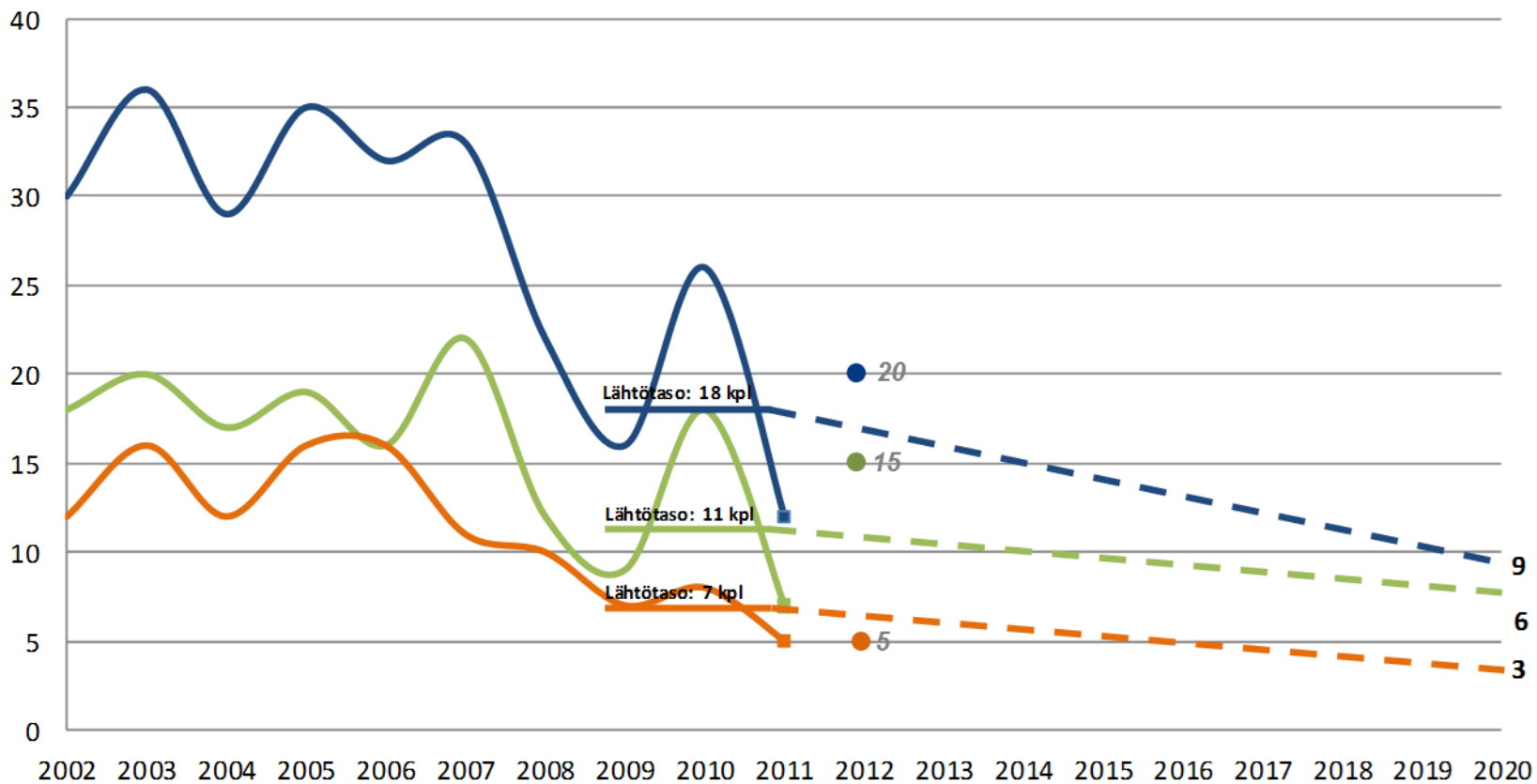
Liikenneonnettomuuksien vähentämistavoitteet vuoteen 2020

- **Liikennekuolemien määrä puolitetaan**
vuonna 2020 korkeintaan 9 kuollutta vuodessa
- **Vakavasti loukkaantuneiden määrä puolitetaan**
vuonna 2020 korkeintaan 79 vakavasti loukkaantunutta vuodessa
- **Kaikkien loukkaantuneiden määrä vähenee neljänneksen**
vuonna 2020 korkeintaan 462 loukkaantunutta vuodessa



Liikennekuolemien vähentämistavoitteet Kaakkois-Suomessa vuoteen 2020

— Kaakkois-Suomen ELY — Kymenlaakso — Etelä-Karjala





Suunnitelman painopistealueet

1. Liikenneturvallisuustyön perusta kuntoon

- Yhteistyön kautta toiminta aktiiviseksi ja näkyväksi
- Päätäjät mukaan liikenneturvallisuustalkoisiin
- Laadukasta ja monipuolista liikennekasvatus- ja tiedotustyötä
- Turvallisen liikkumisen edellytykset lähtökohdaksi kaavoissa ja liikennesuunnitelmissa

2. Viisasta liikkumista pienestä pitäen

3. Ajokunto ja -terveys tarkempaan syyniin

- Päihdekuljettajista ja rattinukkumateista eroon
- Huolehditaan ikäautoilijoiden ajokunnosta

4. Kävelyn, pyöräilyn ja mopoilun turvallisuuden parantaminen

- Ajonopeudet turvalliselle tasolle
- Turvallisesti tien yli
- Lisää panostusta kävely- ja pyöräteiden laatuun
- Turvallisesti mopolla

5. Pääteiden liikenneturvallisuuden parantaminen

- Kohtaamisonnettomuuksien määrän vähentäminen
- Pääteiden riskiliittymien ja onnettomuuskasauksien määrän vähentäminen
- Kasvavan kansainvälisen liikenteen turvallisuuden varmistaminen



”Kärkitoimia” painopistealueittain 1/2

1. Liikenneturvallisuustyön perusta kuntoon

- Liikenneturvallisuusyhteistyön toimintamallin jalkauttaminen, ks. seuraava kalvo
- Päätäjille suunnatut tietoiskut, seminaarit, jne.
- Henkilöstökoulutukset, säännöllinen tiedostustoiminta
- Suunnitelmien ja kaavojen auditoinnit, työnaikaisten liikennejärjestelyiden valvonta

2. Viisasta liikkumista pienestä pitäen

- Liikennekasvatuksen turvaaminen toimialakohtaisissa strategioissa ja suunnitelmissa
- Lasten vanhempien tukeminen liikennekasvatustyössä (tietoa, tukea, neuvoja)
- Liikennekasvatustyön kehittäminen neuvoloissa, päivähoitossa, kouluissa, nuorisotyössä
- Järjestöjen ja yhdistysten aktivointi mukaan lasten ja nuorten liikennekasvatustyöhön

3. Ajokunto ja -terveys tarkempaan syyniin

- Riskiryhmien parissa työskentelevien koulutus ajokunto ja -terveysasioissa
- Riittävästä rattijuopumusvalvonnasta huolehtiminen
- Alkolukon käytön edistäminen
- Iäkkäiden ajokunnosta huolehtiminen (tiedotus, ikäautoilijakurssit)
- Tiedotuksen keinoin asioiden esillä pitäminen ja yleiseen mielipiteeseen vaikuttaminen

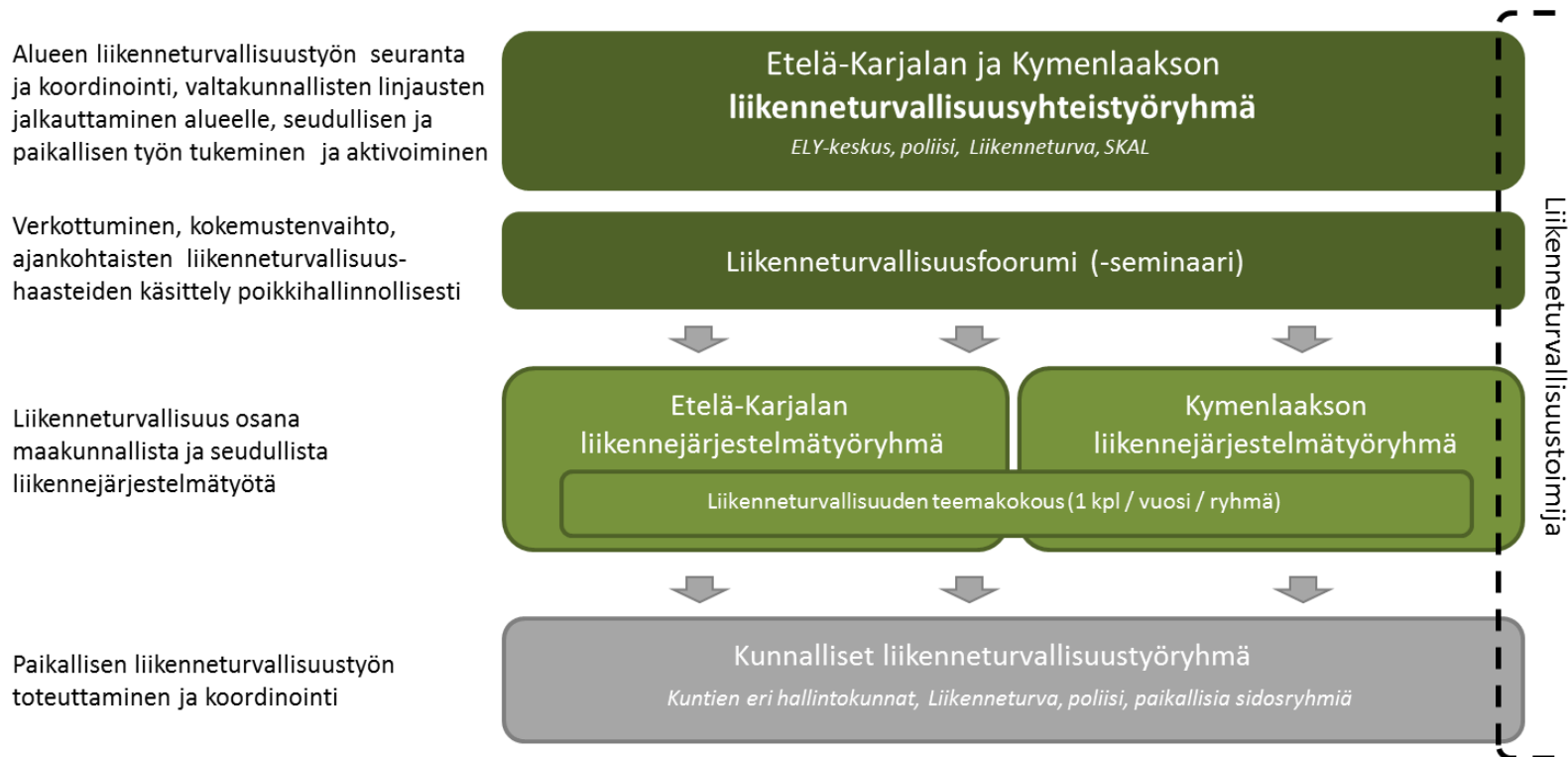


Liikenneturvallisuustyön toimintamalli

- Kaakkois-Suomen alueen liikenneturvallisuustyön koordinoinnista vastaa ELY-keskuksen vetämä Etelä-Karjalan ja Kymenlaakson liikenneturvallisuusyhteistyöryhmä (KAASU).
- Poikkihallinnollista liikenneturvallisuustyötä ja vuorovaikutusta tukemaan perustetaan Kaakkois-Suomen liikenneturvallisuusfoorumi.
- Liikenneturvallisuustyö sisällytetään osaksi jatkuvaa seudullista ja maakunnallista liikennejärjestelmätyötä maakuntien liikennejärjestelmätyöryhmien kautta.
- Paikallistason toiminnan koordinoinnin lähtökohtana ovat kunnalliset poikkihallinnolliset liikenneturvallisuustyöryhmät.
- ELY-keskuksen alueella otetaan laajamittaisemmin käyttöön liikenneturvallisuustoimijamalli.



Liikenneturvallisuustyön toimintamalli Kaakkois-Suomen ELY-keskuksen alueella:





”Kärkitoimia” painopistealueittain 2/2

4. Kävelyn, pyöräilyn ja mopoilun turvallisuuden parantaminen

- Taajamien ajonopeuksien määrätietoinen alentaminen nopeusrajoituksin ja alhaisia ajonopeuksia tukevin toimenpitein
- Liikenteen valvonnan määrällisen tason säilyttäminen riittävän korkeana
- Automaattisen kameravalvonnan lisääminen (ensivaiheessa pääteillä)
- Suojateiden kehittämistarpeiden kartoittaminen uusien ohjeistusten mukaisesti
- Kevyen liikenteen väylien kunnossapidon kehittäminen (laatu, menetelmät, seuranta)
- Pyöräilyn pääverkkojen ja laatukäytävien määrittäminen seuduilla/maakunnissa
- Jalankulkupainotteisten alueiden toteuttaminen taajamakeskuksissa
- Laaditaan kuntakohtaisia/seudullisia suunnitelmia mopon paikasta liikenneympäristössä
- Tiedotuksen keinoin asioiden esillä pitäminen ja yleiseen mielipiteeseen vaikuttaminen (ajonopeudet, väistämissäännöt, turvalaitteiden käyttö, mopoalistus, jne.)

5. Pääteiden liikenneturvallisuuden parantaminen

- Lisä- ja ohituskaistaosuuksien rakentaminen, tärisevät merkinnät, vaihtuvien nopeusrajoitusten rakentaminen, talvikunnossapidon kehittäminen
- Pahimpien liittymien havaittavuuden parantaminen, liittymäselvityksen toteutuksen ohjelmointi
- Kaakkois-Suomen ja Luoteis-Venäjän liikenneturvallisuusyhteistyön jatkaminen
- Raskaan liikenteen valvonnan määrän säilyttäminen vähintään nykyisellä tasolla
- Raja-asemille johtavien pääteiden ja muun rajaliikenteen kuormittaman tiestön kehittäminen
- Rajaliikenne.fi -sivuston kehittäminen liikennekasvatuksellisesta näkökulmasta



Suunnitelman seuranta

- Liikenneturvallisuuksuunnitelmien seuranta on jaettu kahteen osa-alueeseen:
 - (1) toimenpiteiden seurantaan ja (2) tavoitteiden eli toimien vaikuttavuuden (vaikutusten) seurantaan.
- Toimenpiteiden seurannan tavoitteena on aktiivisesti edistää ja seurata suunnitelmassa kuvattujen toimenpiteiden toteutumista.
- Tavoitteiden seurantaan varten on johdettu mittarit, joiden lähtökohtana ovat visio, tavoitteet ja painopistealueet.
- Vastuu seurannasta (toimenpiteet ja tavoitteet) kuuluu Etelä-Karjalan ja Kymenlaakson liikenneturvallisuuksyhteistyöryhmälle.



Esimerkki seurantamittaristosta:

| PÄÄMITTARIT (uhria tai onnettomuutta / vuosi) | Ka 09-11 | 2012 | Tavoite 2020 | Lähde |
|---|----------|------|--------------|--------|
| Liikenteessä kuolleiden määrä | 18 | 20 | 9 | TK |
| Liikenteessä vakavasti loukkaantuneiden määrä | 158 | 101 | 79 | Pronto |
| Liikenteessä loukkaantuneiden kokonaismäärä | 616 | 590 | 462 | TK |
| Henkilövahinko-onnettomuuksien määrä | 478 | 447 | 359 | TK |

| PAINOPISTEALUEISTA JOHDETUT ONNETTOMUUSMITTARIT (uhria tai onnettomuutta / vuosi) | Ka 07-11 | 2012 | Tavoite 2020 | Lähde |
|--|------------|------------|--------------|-------|
| Liikenteessä kuolleiden ja loukkaantuneiden alle 15-vuotiaiden määrä (%:a kaikista uhreista) | 43 (7 %) | 45 (7 %) | laskee | TK |
| Liikenteessä kuolleiden ja loukkaantuneiden 15–17-vuotiaiden määrä (%:a kaikista uhreista) | 128 (20 %) | 106 (17 %) | laskee | TK |
| Liikenteessä kuolleiden ja loukkaantuneiden 18–24-vuotiaiden määrä (%:a kaikista uhreista) | 117 (18 %) | 112 (18 %) | laskee | TK |
| Mopo- ja moottoripyöräonnettomuuksissa kuolleiden ja loukkaantuneiden määrä (%:a kaikista uhreista) | 155 (24 %) | 123 (20 %) | laskee | TK |
| Jalankulkija- ja pyöräilijäonnettomuuksissa kuolleiden ja loukkaantuneiden määrä (%:a kaikista uhreista) | 108 (17 %) | 100 (16 %) | laskee | TK |
| Liikenteessä kuolleiden tai loukkaantuneiden yli 64-vuotiaiden ha-kuljettajien määrä (%:a kaikista uhreista) | 26 (4 %) | 36 (6 %) | laskee | TK |
| Liikenteessä kuolleiden ja loukkaantuneiden ulkomaalaisten määrä (%:a kaikista uhreista) | 40 (6 %) | 47 (8 %) | - | OR |
| Taajama-alueilla tapahtuneiden henkilövahinko-onnettomuuksien määrä (%:a kaikista hevaonn.) | 264 (56 %) | 236 (54 %) | laskee | OR |
| Taajamissa suojatiellä tapahtuneiden jkpp-hevaonnettomuuksien määrä (%:a kaikista jkpp-onn.) | 38 (48 %) | 46 (56 %) | laskee | OR |
| Henkilövahinkoon johtaneiden alkoholionnettomuuksien määrä (kulj.alkoh.) (%:a kaikista hevaonn.) | 48 (10 %) | 45 (10 %) | laskee | OR |
| Pääteillä tapahtuneiden henkilövahinko-onnettomuuksien määrä (%:a kaikista hevaonn.) | 101 (21 %) | 109 (25 %) | laskee | OR |
| Henkilövahinkoon johtaneiden kohtaamis onnettomuuksien määrä pääteillä (%:a kaikista pääteiden hevaonn.) | 13 (13%) | 15 (14 %) | laskee | OR |
| Henkilövahinkoon johtaneiden risteyonnettomuuksien määrä pääteillä (%:a kaikista pääteiden hevaonn.) | 30 (30 %) | 22 (20 %) | laskee | OR |
| Pääteiden henkilövahinko-onnettomuudet, joissa raskas ajon. osallisena (%:a kaikista pääteiden hevaonn.) | 23 (23%) | | laskee | OR |

| PAINOPISTEALUEISTA JOHDETUT RISKIKÄYTTÄYTYMISTÄ KUVAAVAT MITTARIT | 2011 | 2012 | 2013 | Tavoite 2020 | Lähde |
|---|------|------|------|--------------|-------|
| Heijastimen käyttöaste taajamissa pimeään aikaan | | | | | |
| - Etelä-Karjala | 42 % | 48 % | | kasvaa | LT |
| - Kymenlaakso | 53 % | 56 % | | kasvaa | LT |
| Pyörävalojen käyttöaste pimeään aikaan | | | | | |
| - Etelä-Karjala | 29 % | | | kasvaa | LT |
| - Kymenlaakso | 33 % | | | kasvaa | LT |
| Pyöräilykypärän käyttöaste | | | | | |
| - Etelä-Karjala | 27 % | | 31 % | kasvaa | LT |
| - Kymenlaakso | 24 % | | 28 % | kasvaa | LT |

Turvaväön käyttöaste etunenkillä taajamissa



Suunnitelman vaikuttavuus

- Suunnitelmissa asetettujen tavoitteiden saavuttaminen on realistista työssä tehdyn asiantuntija-arvioinnin perusteella
- Tavoitteiden saavuttamiseen vaikuttavat monet valtakunnalliset ja alueelliset toimintaympäristötekijät
- Suurimpia haasteita ovat
 - liikennekäyttäytymisen merkittävä parantaminen,
 - kestävien liikkumismuotojen tukeminen ja
 - liikenneinfrastruktuurin investointien rahoituksen voimakas lisääminen.