



Elinkeino-, liikenne- ja ympäristökeskus
Närings-, trafik- och miljöcentralen
Centre for Economic Development, Transport and the Environment

Nuoret työttömät ja nuorisotakuun toteutuminen Pohjois-Karjalassa

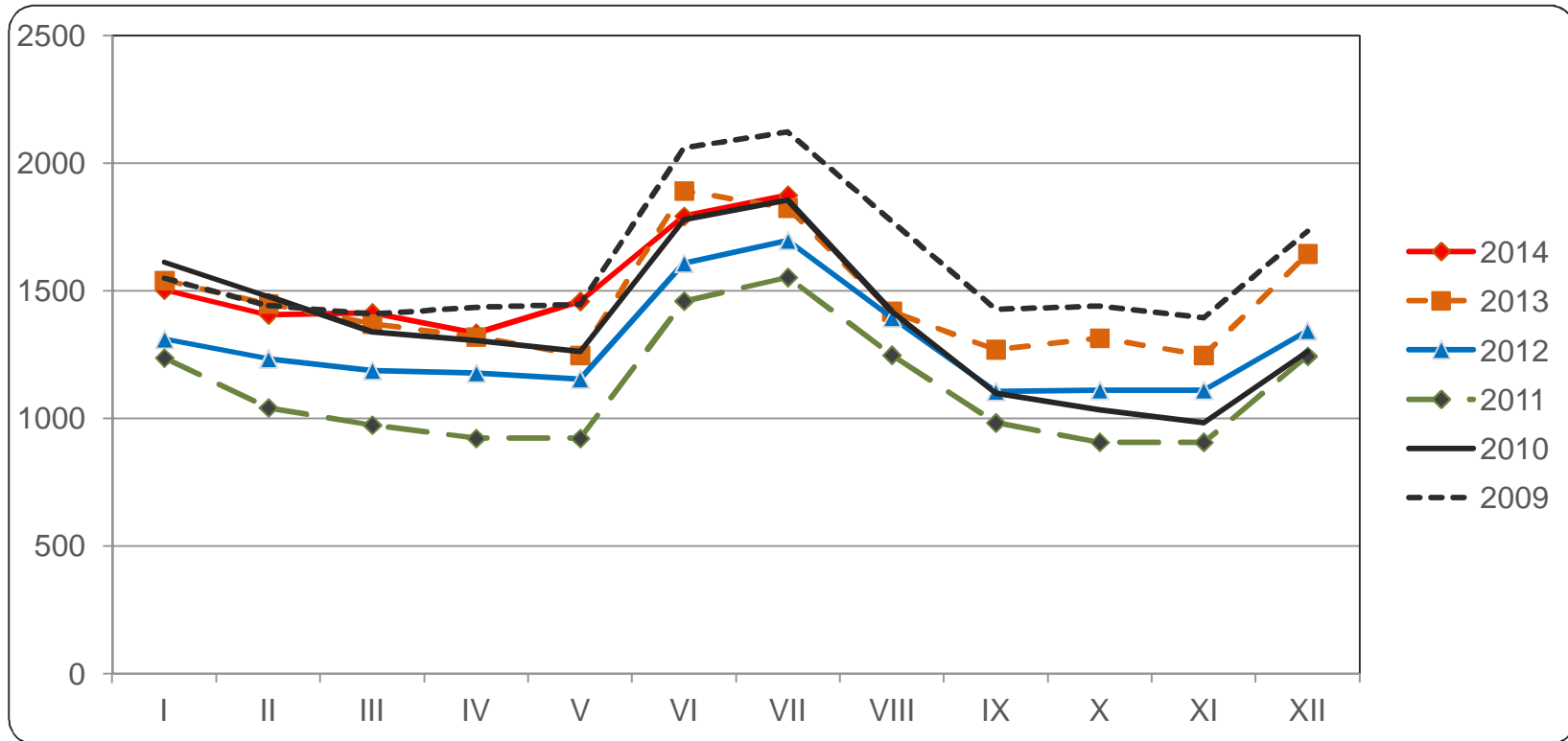
(tiedot työnhakijan asuinkunnan mukaan)

Heinäkuu 2014



Alle 25-vuotiaat työttömät työnhakijat Pohjois-Karjalassa vuosina 2009 - 2014

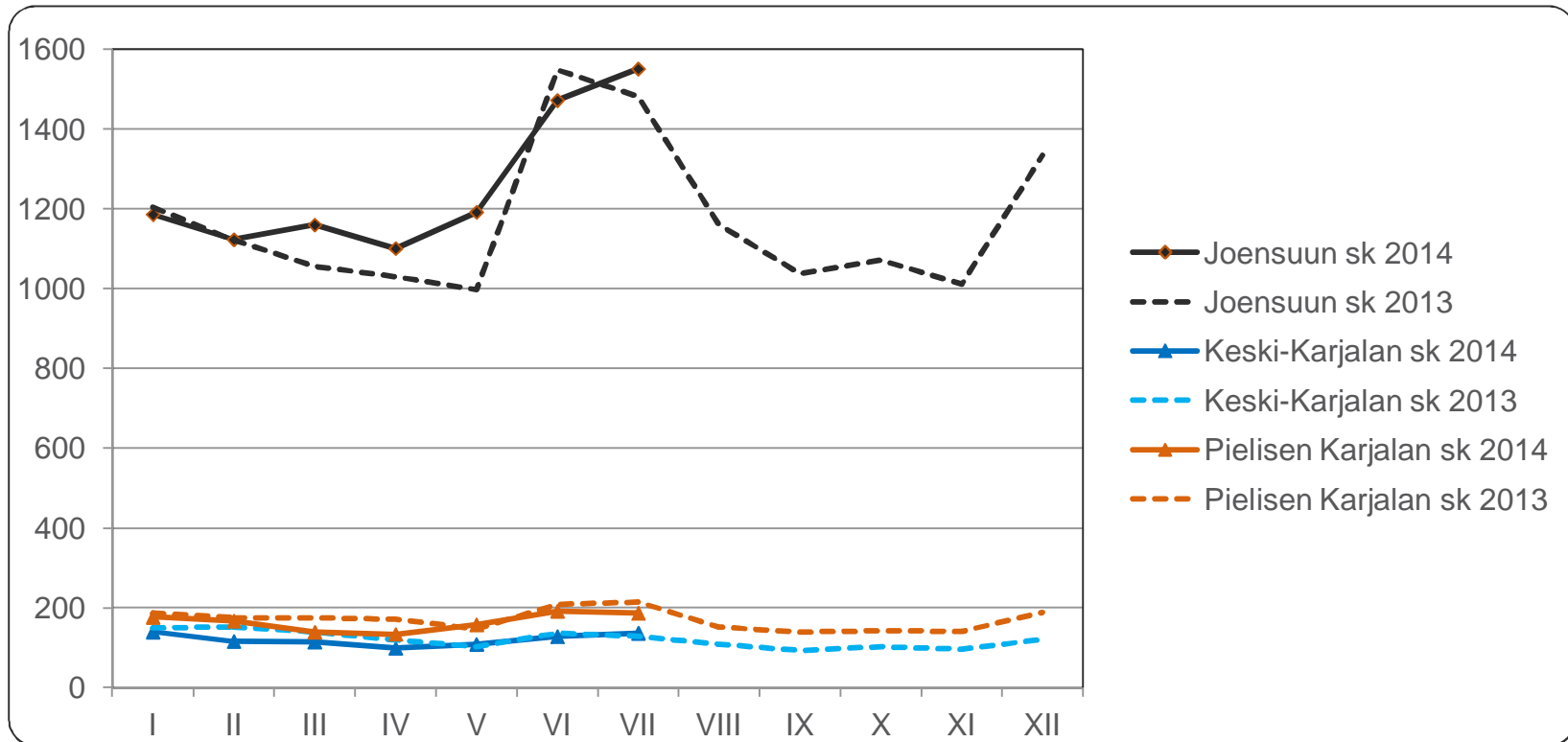
Lähde: TEM, työnvälitystilastot





Alle 25-vuotiaat työttömät työnhakijat seutukunnittain Pohjois-Karjalassa vuosina 2013 ja 2014

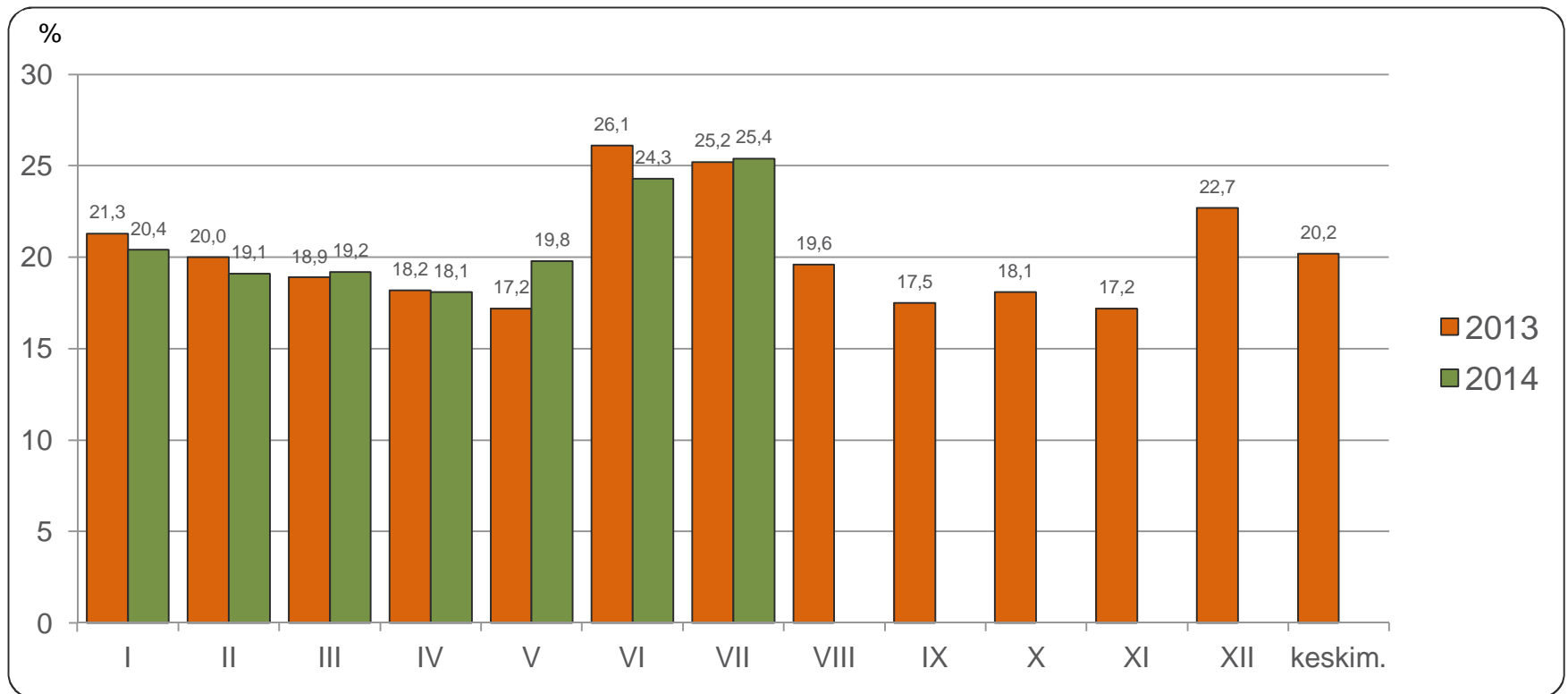
Lähde: TEM, työnvälitystilastot





Alle 25-vuotiaiden työttömien osuus vastaavan ikäisestä työvoimasta Pohjois-Karjalassa vuosina 2013 ja 2014

Lähde: TEM, työnvälitystilastot (työttömät), Tilastokeskus, työssäkäyntitilasto (työvoima, alkuvuodesta 2014 käytössä 2012 ennakkotieto)





Alle 25-vuotiaat työttömät koulutuksen ja sukupuolen mukaan Pohjois-Karjalassa heinäkuussa 2013 ja 2014

Lähde: TEM, työväilytilastot

	Heinäkuu 2013			Heinäkuu 2014		
	<i>Yhteensä</i>	<i>Miehet</i>	<i>Naiset</i>	<i>Yhteensä</i>	<i>Miehet</i>	<i>Naiset</i>
Perusaste	368	208	160	343	218	125
Keski-aste, mistä	1338	788	550	1409	815	594
- yo-tutkinto tai muu yleissiv.	298	164	134	348	177	171
Korkea-aste	72	23	49	89	40	49
Koulutusaste tuntematon	47	23	24	34	16	18
Yhteensä	1825	1042	783	1875	1089	786
Ilman ammatillista koulutusta	39,1 %	37,9 %	40,6 %	38,7 %	37,7 %	39,9 %

Ammatillista koulutusta vailla oleviin on laskettu pelkän perusasteen tai yo-tutkinnon suorittaneet sekä ne nuoret, joiden koulutusaste on tuntematon



Alle 25-vuotiaiden aktivointiaste, heinäkuu 2014

Lähde: TEM, työnvälitystilastot

	Koko maa	Pohjois-Karjala	Joensuun seutukunta	Keski-Karjalan sk	Pielisen Karjalan sk
Aktivointiaste	26,7	36	33,2	40,7	50,1
Työttömiä	51966	1875	1551	137	187
Palveluissa yht.	18919	1053	771	94	188
- Työvoimakoulutuksessa	3139	102	80	7	15
- Valmennuksessa	264	100	71	8	21
- Työllistettynä	8943	530	381	45	104
- Kokeilussa	2934	161	139	10	12
- Vuorotteluvapaasijaisena	989	29	24	3	2
- Kuntouttavassa työtoiminn.	2033	111	70	20	21
- Omaeht.opiskelussa	617	20	6	1	13

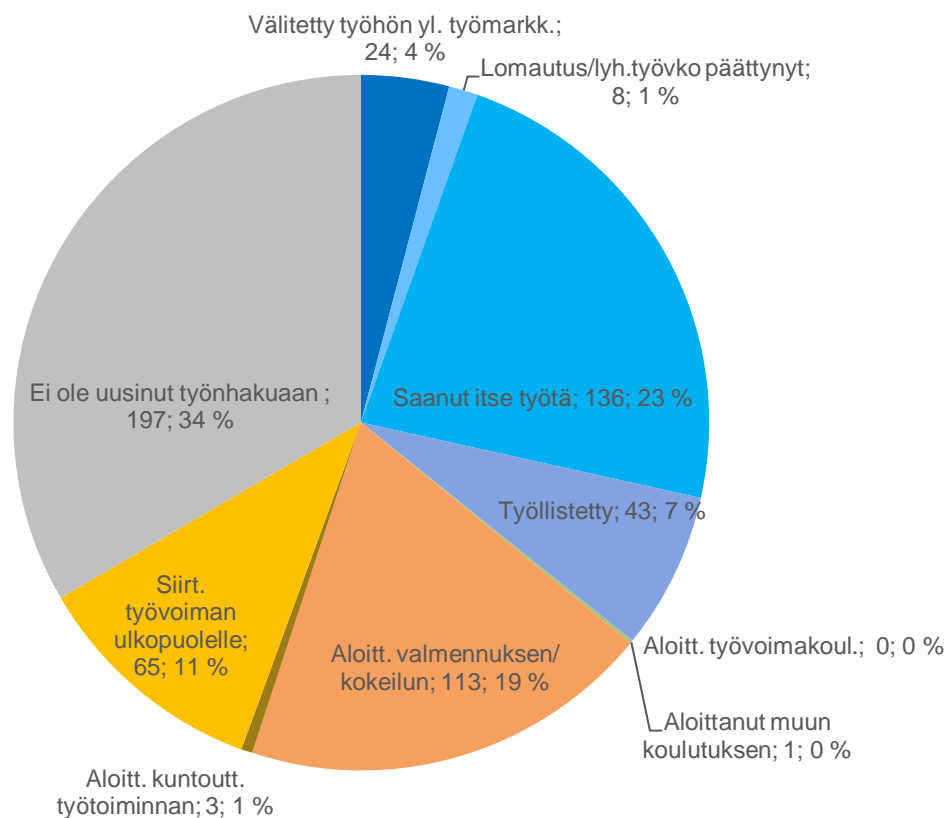
Aktivointiaste (%) = TE-palveluissa laskentapäivänä olleiden osuus palveluissa olleiden ja työttömien työnhakijoiden summasta.

Työnvälitystilastoissa käytettävistä työttömien ja TE-palveluiden määrittelyistä tarkemmin Työ- ja elinkeinoministeriön internet-sivuilla osoitteessa <http://www.tem.fi/tyo/tyonvalitystilasto/>



Alle 25-vuotiaiden päätyneet työttömyysjaksot työttömyyden päättymissyyden mukaan Pohjois-Karjalassa, heinäkuu 2014

Lähde: TEM, työnvälitystilastot





Alle 25-vuotiaiden virta yli 3 kk työttömyyteen heinäkuussa 2013 ja 2014

Lähde: TEM, työnvälitystilastot

	Heinäkuu 2013			Heinäkuu 2014		
	3 kk sitten alkaneet työttömyydet	Ylittää 3 kk	%	3 kk sitten alkaneet työttömyydet	Ylittää 3 kk	%
Koko maa	12614	3422	27,1	10732	3960	36,9
Pohjois-Karjala	604	128	21,2	499	141	28,3
Joensuun seutukunta	464	106	22,8	416	118	28,4
Keski-Karjalan seutukunta	46	8	17,4	23	7	30,4
Pielisen Karjalan seutukunta	94	14	14,9	60	16	26,7



25 - 29 -vuotiaiden vastavalmistuneiden virta yli 3 kk työttömyyteen heinäkuussa 2013 ja 2014

Lähde: TEM, työnvälitystilastot

	Heinäkuu 2013			Heinäkuu 2014		
	3 kk sitten alkaneet työttömyydet	Ylittää 3 kk	%	3 kk sitten alkaneet työttömyydet	Ylittää 3 kk	%
Koko maa	707	228	32,2	744	242	32,5
Pohjois-Karjala	36	16	44,4	37	10	27
Joensuun seutukunta	31	15	48,4	34	9	26,5
Keski-Karjalan seutukunta	3	1	33,3	0	0	0
Pielisen Karjalan seutukunta	2	0	0	3	1	33,3

Työnvälitystilastoissa vastavalmistunut = henkilö, jonka uusimman tutkinnon suorittamisesta on kulunut korkeintaan vuosi