

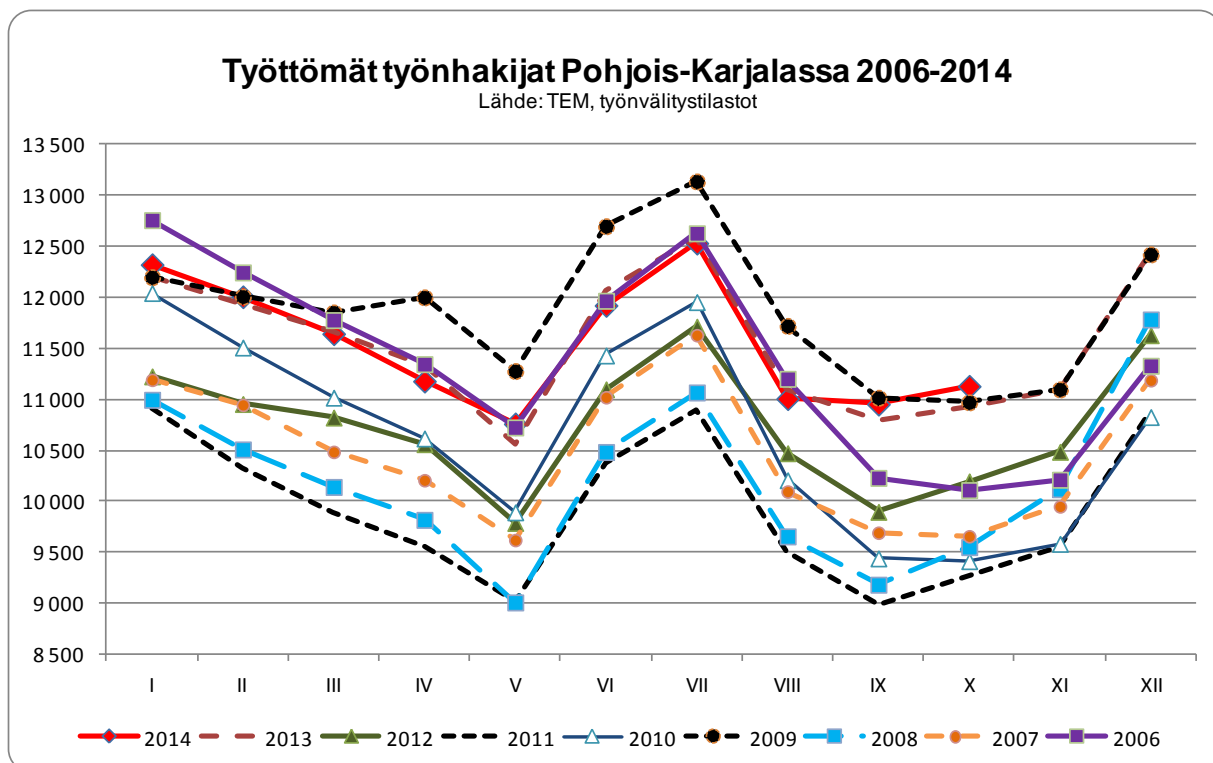
# Pohjois-Karjalan työllisyyskatsaus 10/2014

Julkaisuvapaa tiistaina 25.11.2014 klo 9.00

## Työttömiä työnhakijoita 11.130

Pohjois-Karjalassa oli lokakuun lopussa 11.130 työtöntä työnhakijaa, mikä on 200 henkilöä (1,8 %) enemmän kuin vuosi sitten. Työttömistä oli kokoaikaisesti lomautettuja 706 henkilöä, 116 enemmän kuin lokakuussa 2013. Vaikka työttömiä onkin ollut parina viime kuukautena enemmän kuin vuosi sitten vastaavana aikana, on työttömyyden kasvuvauhti ollut Pohjois-Karjalassa maltillisinta kaikista ELY-keskusalueista.

Työttömien osuus työvoimasta<sup>1</sup> oli Pohjois-Karjalassa 15,0 %. Työttömyysasteella mitattuna Pohjois-Karjalaa vaikeampi tilanne oli Lapin, Kainuun ja Keski-Suomen ELY-keskusten alueella.



<sup>1</sup> Laskettaessa työttömien työnhakijoiden osuutta työvoimasta käytetään työvoimalukuna Tilastokeskuksen työssäkäyntitilaston uusinta työvoimalukua. Vuonna 2014 työvoimana käytetään työssäkäyntitilaston vuoden 2012 lopullista tietoa.

Koko maassa oli lokakuun lopussa työttömiä työnhakijoita yhteensä 319.900, mikä on 30.300 henkilöä (10,5 %) enemmän kuin vuotta aikaisemmin. Työttömien määrä lisääntyi kaikkien ELY-keskusten alueella, eniten Pohjanmaalla (15,9 %) ja Uudellamaalla (14,2 %) ja vähiten Pohjois-Karjalassa (1,8 %) ja Lapissa (5,2 %).

## Avoimia työpaikkoja runsas 1.500

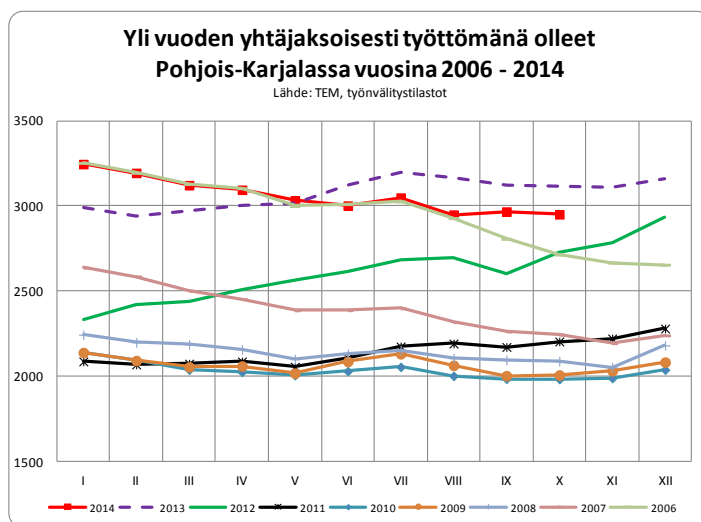
Pohjois-Karjalassa oli avoinna lokakuun aikana kaikkiaan 1.567 työpaikkaa, mikä on lähes 300 paikkaa enemmän kuin vuosi sitten. Uusia avoimia työpaikkoja tuli hakuun kuukauden aikana yhteensä 950. Kuukauden aikana täyttyi 916 paikkaa, joista 374 paikkaa TE-toimistossa työnhakijana olleella henkilöllä.

Lähes 90 % (1.399 paikkaa) kaikista lokakuun aikana avoinna olleista paikoista sijaitsi Joensuun seutukunnalla. Keski-Karjalassa oli avoinna yhteensä 68 ja Pielisen Karjalassa 100 työpaikkaa. Verrattuna vuoden 2013 lokakuuhun avointen työpaikkojen määrä kasvoi Joensuun seutukunnalla lähes 350:lla, mutta väheni sekä Keski-Karjalassa että Pielisen Karjalassa, molemmissa noin 25:llä.

Ammattinimikkeittäin tarkastellen eniten avoimia paikkoja oli kuukauden aikana tarjolla myyntineuvottelijoille (209 kpl) ja puhelinmyyjille (112 kpl). Yli 50 avointa paikkaa oli myös myyjille, henkilökohtaisille avustajille, myyntiedustajille ja lähihoitajille.

## Työttömyyden rakenne

Pääammattiryhmittäin tarkastellen Pohjois-Karjalassa oli työttömiä työnhakijoita eniten rakennus-, korjaus ja valmistustyöntekijöiden ryhmässä (2.489 henkilöä) ja palvelu- ja myyntityöntekijöiden ryhmässä (2.024 henkilöä). Vuoden 2013 lokakuuhun verrattuna työttömyys lisääntyi eniten erityisasiantuntijoiden ryhmässä, missä oli työttömiä yhteensä 1.239 eli 141 henkilöä enemmän kuin vuosi sitten. Työttömyys väheni eniten ammatteihin luokittelemattomien ryhmässä, heitä oli työttömänä lokakuun lopussa 1.493 henkilöä, mikä on 155 henkilöä vähemmän kuin vuosi sitten.



Pohjois-Karjalassa oli lokakuussa yli vuoden yhtäjaksoisesti työttömänä olleita 2.950, mikä on 167 henkilöä (5,4 %) vähemmän kuin vuosi sitten ja 16 henkilöä vähemmän kuin syyskuun lopussa. Koko maan tasolla pitkäaikaistyöttömien määrä kasvoi vuoden aikana lähes 20 %. Voimakkainta kasvu oli Uudellamaalla, missä pitkäaikaistyöttömiä oli noin 40 % enemmän kuin vuosi sitten. Yli vuoden yhtäjaksoisesti työttömänä olleiden määrä väheni ainoastaan Pirkanmaalla ja Pohjois-Karjalassa.

Nuorten työttömien määrä lisääntyi Pohjois-Karjalassa 3,7 % ja koko maassa 13,6 % verrattuna vuoden takaiseen tilanteeseen. Maakunnan

työttömistä oli lokakuun lopussa alle 25-vuotiaita 1.363, mikä on 48 nuorta enemmän kuin vuotta aikaisemmin, mutta 31 nuorta vähemmän kuin kuukausi sitten. Nuorten työttömyys lisääntyi ikäryhmässä 15-19 -vuotiaat ja väheni hieman 20-24 -vuotiaiden ryhmässä.

Määrällisesti eniten kasvoi vuoden aikana yli 60-vuotiaiden työttömyys. Heitä oli työttömistä 1.872, mikä on lähes 200 henkilöä enemmän kuin vuosi sitten.

## Palvelut

Erilaisissa aktivointiasteeseen<sup>2</sup> laskettavissa palveluissa oli lokakuun lopussa yhteensä 6.170 pohjoiskarjalaista, lähes 500 henkilöä enemmän kuin vuosi sitten lokakuussa. Aktivointiaste oli Pohjois-Karjalassa maan korkein – 35,7 % (koko maa 28,9 %).

Lähes 1.900 henkilöä oli työllistettynä joko yksityis- tai julkissektorille ja runsas 2.200 henkilöä opiskeli joko työvoimakoulutuksessa tai omaehtoisessa koulutuksessa työttömyysetuuden turvin. Kuntouttavassa työtoiminnassa oli hieman yli 1.100 pohjoiskarjalaista ja lisäksi yli 900 henkilöä oli joko valmennuksessa, työ-/koulutuskokeilussa tai vuorotteluvapaasijaisena.

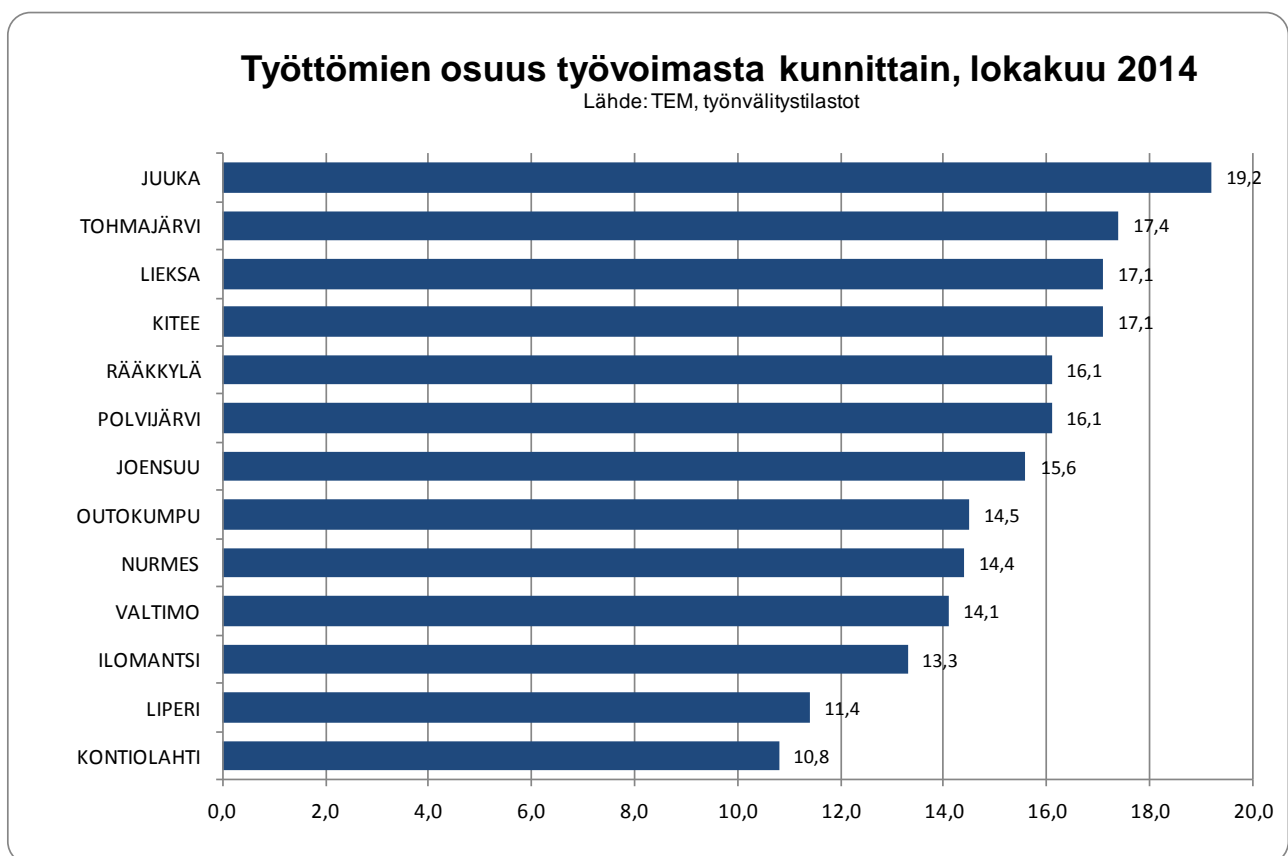
## Seutukunnat ja kunnat

Joensuun seutukunnalla oli lokakuun lopussa 8.323 työtöntä työnhakijaa, 305 henkilöä (3,8 %) enemmän kuin vuotta aikaisemmin. Syyskuun lopusta seutukunnan työttömien määrä kasvoi 146:lla. Työttömien osuus työvoimasta oli 14,6 %.

Keski-Karjalassa oli työttömänä 1.323 henkilöä, mikä on 24 henkilöä (1,8 %) enemmän kuin vuosi sitten, mutta kolmisenkymmentä henkilöä vähemmän kuin kuukausi sitten. Seutukunnan työttömyysaste oli 17,0 %.

Pielisen Karjalan seutukunnalla oli 1.484 työtöntä, 129 henkilöä (8,0 %) vähemmän kuin vuosi sitten, mutta 59 henkilöä enemmän kuin syyskuussa 2014. Seutukunnan työttömyysaste oli 15,8 %.

Työttömien osuus työvoimasta oli lokakuun lopussa korkein Juuassa (19,2 %) ja alhaisin Kontiolahdella (10,8 %) ja Liperissä (11,4 %). Joensuun työttömyysaste oli 15,6 %.



Marraskuun työllisyyskatsaus julkaistaan tiistaina 23.12.2014 klo 9.00.

<sup>2</sup> Aktivointiaste = palveluissa olevien osuus työttömien työnhakijoiden ja palveluissa olevien summasta

# TAULU 1. TYÖLLISYYSTILANNE 2014 LOKAKUUN LOPUSSA (I) JA TOIMISTOJEN TOIMINTA LOKAKUUN AIKANA (II)

ELY-KESKUS: POHJOIS-KARJALA

| I TILANNE KUUKAUDEN LOPUSSA              | lokakuu 14 | lokakuu 13 | MUUTOS |        |
|--|------------|------------|--------|--------|
|  |            |            | LKM.   | %      |
| <b>A. TYÖNHAKIJAT</b>                    |            |            |        |        |
| 1. Työttömät työnhakijat                 | 11 130     | 10 930     | 200    | 1,8    |
| joista henkilökohtaisesti lomautetut     | 706        | 590        | 116    | 19,7   |
| 2. Lyhennetyllä työviikolla              | 170        | 101        | 69     | 68,3   |
| 3. Työssä olevat yhteensä                | 5 841      | 5 157      | 684    | 13,3   |
| joista yleisillä työmarkkinoilla         | 4 040      | 3 434      | 606    | 17,6   |
| joista työllistettynä                    | 1 801      | 1 723      | 78     | 4,5    |
| 4. Työvoiman ulkopuolella                | 4 799      | 4 272      | 527    | 12,3   |
| joista työllistymistä edist.palvelussa   | 1 618      | 1 355      | 263    | 19,4   |
| joista koulutuksessa                     | 2 128      | 1 768      | 360    | 20,4   |
| 5. Työttömyyseläkettä saavat             | 421        | 607        | -186   | -30,6  |
| 1.-5. Kaikki työnhakijat yhteensä        | 22 361     | 21 067     | 1 294  | 6,1    |
| <b>B TYÖVOIMAN KYSYNTÄ</b>               |            |            |        |        |
| 1. Avoimet työpaikat yhteensä            | 665        | 568        | 97     | 17,1   |
| joista yli kuukauden avoinna olleet      | 198        | 173        | 25     | 14,5   |
| joista yli 2 kuukautta avoinna olleet    | 63         | 54         | 9      | 16,7   |
| <b>C PALVELUISSA</b>                     |            |            |        |        |
| 1. Valtiolle työllistetyt                | 11         | 39         | -28    | -71,8  |
| 2. Kuntiin työllistetyt                  | 401        | 434        | -33    | -7,6   |
| 3. Yksityiselle sektorille työllistetyt  | 1 462      | 1 350      | 112    | 8,3    |
| 1.-3. Työllistetyt yhteensä              | 1 874      | 1 823      | 51     | 2,8    |
| 4. Työvoimakoulutuksessa                 | 785        | 1 006      | -221   | -22,0  |
| 5. Valmennuksessa                        | 269        | 256        | 13     | 5,1    |
| 6. Työ-/koulutuskokeilussa               | 508        | 482        | 26     | 5,4    |
| 7. Työharjoittelussa/työelämävalmennuks. | 0          | 1          | -1     | -100,0 |
| 8. Vuorotteluvapaa sijaisena             | 145        | 181        | -36    | -19,9  |
| 9. Kuntouttavassa työtoiminnassa         | 1 139      | 802        | 337    | 42,0   |
| 10. Omaehtoisessa opiskelussa            | 1 450      | 1 127      | 323    | 28,7   |
| 1.-10. Toimenpiteillä yhteensä           | 6 170      | 5 678      | 492    | 8,7    |
| <b>D. TYÖTTÖMYYDEN RAKENNE</b>           |            |            |        |        |
| 1. Työttömät naiset                      | 4 827      | 4 706      | 121    | 2,6    |
| 2. Työttömät miehet                      | 6 303      | 6 224      | 79     | 1,3    |
| 3. Alle 25-vuotiaat työttömät            | 1 363      | 1 315      | 48     | 3,7    |
| 4. Yli 50-vuotiaat työttömät             | 4 954      | 4 814      | 140    | 2,9    |
| 5. Pitkäaikaistyöttömät                  | 2 950      | 3 117      | -167   | -5,4   |
| <b>E. TOIMEENTULOTURVA</b>               |            |            |        |        |
| 1. Työttömiä työttömyyskassojen jäseniä  | 5 272      | 4 861      | 411    | 8,5    |
| <b>II. TOIMINTA KUUKAUDEN AIKANA</b>     |            |            |        |        |
| 1. Työttömät työnhakijat                 | 12 446     | 12 683     | -237   | -1,9   |
| 2. Muut työnhakijat                      | 10 476     | 9 203      | 1 273  | 13,8   |
| 1.-2. Työnhakijat yhteensä               | 22 922     | 21 886     | 1 036  | 4,7    |
| 3. Kuukauden kaikki työpaikat            | 1 567      | 1 269      | 298    | 23,5   |
| Kuukauden uudet työpaikat                | 950        | 742        | 208    | 28,0   |
| Täyttyneet työpaikat                     | 916        | 688        | 228    | 33,1   |
| joista toimiston hakijalla täytt.        | 374        | 182        | 192    | 105,5  |
| 4. Alkaneet työttömyysjaksot             | 2 622      | 2 994      | -372   | -12,4  |
| 5. Päätyneet työttömyysjaksot            | 2 052      | 2 583      | -531   | -20,6  |
| 6. Uudet työllistämiset                  | 215        | 231        | -16    | -6,9   |
| 7. Aloittanut työvoimakoulutuksen        | 217        | 241        | -24    | -10,0  |

**TAULU 2. LASKENTAPÄIVÄN AVOIMET TYÖPAIKAT, TYÖTTÖMÄT TYÖNHAKIJAT JA MUUT TYÖNHAKIJAT, POHJOIS-KARJALA 31.10.2014**

Lähde: TEM, työnvälitystilasto TK1

|  | LOKAKUU<br>2014 | SYYSKUU<br>2014 | MUUTOS | 2014 LOKAKUU/<br>2014 SYYSKUU<br>% | LOKAKUU<br>2013 | MUUTOS | 2014 LOKAKUU/<br>2013 LOKAKUU<br>% |
|--|-----------------|-----------------|--------|------------------------------------|-----------------|--------|------------------------------------|
| AVOIMET TYÖPAIKAT                        | 665             | 620             | 45     | 7,3                                | 568             | 97     | 17,1                               |
| KAIKKI TYÖNHAKIJAT                       | 22361           | 22112           | 249    | 1,1                                | 21067           | 1294   | 6,1                                |
| KAIKKI TYÖTTÖMÄT TYÖNHAKIJAT             | 11130           | 10954           | 176    | 1,6                                | 10930           | 200    | 1,8                                |
| TYÖTTÖMIEN TYÖNHAK. OSUUS TYÖVOIMASTA, % | 15              | 14,8            |        |                                    | 14,7            |        |                                    |
| TYÖTTÖMÄT NAISET                         | 4827            | 4759            | 68     | 1,4                                | 4706            | 121    | 2,6                                |
| TYÖTTÖMÄT MIEHET                         | 6303            | 6195            | 108    | 1,7                                | 6224            | 79     | 1,3                                |
| ALLE 25-VUOTIAAT                         | 1363            | 1394            | -31    | -2,2                               | 1315            | 48     | 3,7                                |
| ALLE 20-VUOTIAAT                         | 349             | 364             | -15    | -4,1                               | 294             | 55     | 18,7                               |
| YLI 50-VUOTIAAT                          | 4954            | 4832            | 122    | 2,5                                | 4814            | 140    | 2,9                                |
| PITKÄAJAISTYÖTTÖMÄT                      | 2950            | 2966            | -16    | -0,5                               | 3117            | -167   | -5,4                               |
| VAMM./PITKÄAIK.SAIR.TYÖTTÖMÄT            | 1534            | 1529            | 5      | 0,3                                | 1657            | -123   | -7,4                               |
| ULKOMAALAISET TYÖTTÖMÄT                  | 664             | 700             | -36    | -5,1                               | 600             | 64     | 10,7                               |
| TYÖTTÖMÄT KASSOJEN JÄSENET               | 5272            | 4983            | 289    | 5,8                                | 4861            | 411    | 8,5                                |
| TYÖTTÖMÄT ILMAN LOMAUTETTUA              | 10424           | 10367           | 57     | 0,5                                | 10340           | 84     | 0,8                                |
| LOMAUTETUT                               | 706             | 587             | 119    | 20,3                               | 590             | 116    | 19,7                               |
| LYHENNETYLLÄ TYÖVIKOLLA                  | 170             | 139             | 31     | 22,3                               | 101             | 69     | 68,3                               |
| TYÖSSÄ OLEVAT TYÖNH. PL.PALVEL.          | 4040            | 4129            | -89    | -2,2                               | 3434            | 606    | 17,6                               |
| TYÖTTÖMYYSELÄKKEELLÄ                     | 421             | 421             | 0      | 0,0                                | 607             | -186   | -30,6                              |
| TYÖLLISTYMISTÄ EDIST. PALVELUSSA         | 1618            | 1469            | 149    | 10,1                               | 1355            | 263    | 19,4                               |
| TYÖLLISTETYT                             | 1874            | 1988            | -114   | -5,7                               | 1824            | 50     | 2,7                                |
| TYÖVOIMAKOULUTUKSESSA                    | 785             | 750             | 35     | 4,7                                | 1006            | -221   | -22,0                              |

**TAULU 3. TYÖTTÖMÄT TYÖNHAKIJAT JA UUDET AVOIMET TYÖPAIKAT AMMATTIRYHMITÄIN**

ELY-keskus: Pohjois-Karjala

Lähde: TEM, työnvälitystilastot

|   | Työttömät laskentapäivänä |                 |                                | Kuukauden uudet avoimet työpaikat * |                 |                                |
|---|---------------------------|-----------------|--------------------------------|-------------------------------------|-----------------|--------------------------------|
|   | Lokakuu<br>2014           | Lokakuu<br>2013 | muutos<br>loka.13 /<br>loka.14 | Lokakuu<br>2014                     | Lokakuu<br>2013 | muutos<br>loka.13 /<br>loka.14 |
| <b>AMMATIT YHTEENSÄ</b>                       | <b>11130</b>              | <b>10930</b>    | <b>200</b>                     | <b>950</b>                          | <b>742</b>      | <b>208</b>                     |
| 1 Johtajat                                    | 75                        | 72              | 3                              | 6                                   | 3               | 3                              |
| 2 Erityisasiantuntijat                        | 1239                      | 1098            | 141                            | 125                                 | 99              | 26                             |
| 3 Asiantuntijat                               | 945                       | 909             | 36                             | 294                                 | 191             | 103                            |
| 4 Toimisto- ja asiakaspalvelutyöntekijät      | 581                       | 586             | -5                             | 60                                  | 18              | 42                             |
| 5 Palvelu- ja myyntityöntekijät               | 2024                      | 1925            | 99                             | 288                                 | 260             | 28                             |
| 6 Maanviljelijät, metsätyöntekijät ym.        | 424                       | 446             | -22                            | 4                                   | 6               | -2                             |
| 7 Rakennus-, korjaus- ja valmistustyöntekijät | 2489                      | 2364            | 125                            | 60                                  | 60              | 0                              |
| 8 Prosessi- ja kuljetustyöntekijät            | 992                       | 939             | 53                             | 33                                  | 24              | 9                              |
| 9 Muut työntekijät                            | 864                       | 941             | -77                            | 66                                  | 78              | -12                            |
| 0 Sotilaat                                    | 4                         | 2               | 2                              | 0                                   | 0               | 0                              |
| X Ammatteihin luokittelemattomat ryhmät       | 1493                      | 1648            | -155                           | 14                                  | 3               | 11                             |

\* Kuukauden uudet avoimet työpaikat = ko. kuukauden aikana TE-toimistoihin avoimeksi ilmoitetut Pohjois-Karjalassa sijaitsevat työpaikat

Työnvälitystilastoissa on otettu käyttöön ISCO-pohjainen ammattiluokitus. Luokituksesta tarkemmin Tilastokeskuksen sivuilla

<http://www.tilastokeskus.fi/meta/luokitukset/ammatti/001-2010/index.html>

#### TAULU 4. TYÖTTÖMÄT TYÖNHAKIJAT JA AVOIMET TYÖPAIKAT KUNNITTAIN 31.10.2014

ELY-keskus: Pohjois-Karjala

Lähde: TEM, työnvälitystilasto TK14A

| KUNTA       | TYÖVOIMA | TYÖTTÖMYYS- |          | TYÖTTÖMÄT TYÖNHAKIJAT |        |     | ALLE 20-<br>VUOTIAAT | ALLE 25-<br>VUOTIAAT | YLI 50-<br>VUOTIAAT | PITKÄAIK.-<br>TYÖTTÖMÄT | VAMM. JA PITKÄ<br>AIK. SAIRAAT | AVOIMET<br>TYÖ-<br>PAIKAT |
|-------------|----------|-------------|----------|-----------------------|--------|-----|----------------------|----------------------|---------------------|-------------------------|--------------------------------|---------------------------|
|             |          | ASTE, %     | YHTEENSÄ | MEHET                 | NAISET |     |                      |                      |                     |                         |                                |                           |
| ILOMANTSI   | 2240     | 13,3        | 297      | 171                   | 126    | 6   | 16                   | 189                  | 73                  | 40                      | 7                              |                           |
| JOENSUU     | 34909    | 15,6        | 5453     | 3108                  | 2345   | 194 | 835                  | 1973                 | 1455                | 680                     | 505                            |                           |
| JUUKA       | 2068     | 19,2        | 398      | 260                   | 138    | 6   | 21                   | 242                  | 67                  | 61                      | 14                             |                           |
| KITEE       | 4743     | 17,1        | 810      | 431                   | 379    | 19  | 68                   | 467                  | 196                 | 114                     | 28                             |                           |
| KONTIOLAHTI | 6975     | 10,8        | 754      | 426                   | 328    | 29  | 82                   | 319                  | 185                 | 106                     | 22                             |                           |
| LIEKSA      | 4963     | 17,1        | 848      | 479                   | 369    | 35  | 98                   | 460                  | 263                 | 113                     | 27                             |                           |
| LIPERI      | 5816     | 11,4        | 661      | 373                   | 288    | 18  | 68                   | 286                  | 192                 | 98                      | 8                              |                           |
| NURMES      | 3465     | 14,4        | 499      | 301                   | 198    | 23  | 62                   | 262                  | 120                 | 80                      | 23                             |                           |
| OUTOKUMPU   | 2980     | 14,5        | 432      | 201                   | 231    | 5   | 52                   | 203                  | 107                 | 82                      | 15                             |                           |
| POLVIJÄRVI  | 2041     | 16,1        | 328      | 183                   | 145    | 0   | 11                   | 195                  | 122                 | 63                      | 5                              |                           |
| RÄÄKKYLÄ    | 951      | 16,1        | 153      | 87                    | 66     | ..  | 9                    | 88                   | 42                  | 38                      | 2                              |                           |
| TOHMAJÄRVI  | 2074     | 17,4        | 360      | 193                   | 167    | 8   | 32                   | 188                  | 99                  | 40                      | 8                              |                           |
| VALTIMO     | 974      | 14,1        | 137      | 90                    | 47     | ..  | 9                    | 82                   | 29                  | 19                      | 1                              |                           |
| YHTEENSÄ    | 74199    | 15,0        | 11130    | 6303                  | 4827   | 349 | 1363                 | 4954                 | 2950                | 1534                    | 665                            |                           |

.. = TIETOA EI OLE SAATU, SE ON LIIAN EPÄVARMA ESITETTÄVÄKSI TAI SE ON SALASSAPITOSÄÄNNÖN ALAINEN

Työttömien työnhakijoiden osuutta työvoimasta kuntatasolle ja kuntiin perustuville muille alueille laskettaessa työvoimana käytetään Tilastokeskuksen työssäkäyntitilaston uusinta kyseisenä ajankohtana saatavilla olevaa työvoimaa, joka on yleensä kaksi vuotta vanha. Tällä hetkellä käytetään työssäkäyntitilaston v. 2012 lopullista työvoimalukua.

#### TAULU 5. TYÖTTÖMÄT TYÖNHAKIJAT KUNNITTAIN JA SEUTUKUNNITTAIN POHJOIS-KARJALASSA VUONNA 2014

Lähde: TEM, työnvälitystilastot, TK14A

|                             | 2 013<br>loka | 2014          |               |               |               |               |               |               |               |               |               | Muutos |             |                          |
|-----------------------------|---------------|---------------|---------------|---------------|---------------|---------------|---------------|---------------|---------------|---------------|---------------|--------|-------------|--------------------------|
|                             |               | tammi         | helmi         | maalis        | huhti         | touko         | kesä          | heinä         | elo           | syys          | loka          | marras | joulu       | loka.13 /loka.14<br>hlöä |
| Ilomantsi                   | 338           | 403           | 402           | 386           | 327           | 289           | 278           | 294           | 298           | 300           | 297           |        | -41         | -12,1 %                  |
| Joensuu                     | 5 186         | 5 745         | 5 600         | 5 424         | 5 314         | 5 311         | 5 974         | 6 390         | 5 490         | 5 375         | 5 453         |        | 267         | 5,1 %                    |
| Juuka                       | 377           | 414           | 365           | 392           | 349           | 300           | 312           | 366           | 337           | 353           | 398           |        | 21          | 5,6 %                    |
| Kontiolahti                 | 689           | 758           | 746           | 754           | 763           | 718           | 875           | 934           | 741           | 722           | 754           |        | 65          | 9,4 %                    |
| Liperi                      | 648           | 768           | 750           | 727           | 708           | 677           | 772           | 804           | 702           | 667           | 661           |        | 13          | 2,0 %                    |
| Outokumpu                   | 480           | 515           | 502           | 479           | 435           | 435           | 462           | 470           | 429           | 433           | 432           |        | -48         | -10,0 %                  |
| Polvijärvi                  | 300           | 341           | 321           | 323           | 320           | 294           | 335           | 348           | 320           | 327           | 328           |        | 28          | 9,3 %                    |
| <b>Joensuun sk</b>          | <b>8 018</b>  | <b>8 944</b>  | <b>8 686</b>  | <b>8 485</b>  | <b>8 216</b>  | <b>8 024</b>  | <b>9 008</b>  | <b>9 606</b>  | <b>8 317</b>  | <b>8 177</b>  | <b>8 323</b>  |        | <b>305</b>  | <b>3,8 %</b>             |
| Kitee                       | 738           | 902           | 875           | 851           | 787           | 765           | 788           | 824           | 762           | 819           | 810           |        | 72          | 9,8 %                    |
| Rääkkylä                    | 166           | 200           | 211           | 187           | 183           | 173           | 167           | 172           | 166           | 160           | 153           |        | -13         | -7,8 %                   |
| Tohmajärvi                  | 395           | 438           | 431           | 427           | 403           | 350           | 380           | 386           | 370           | 373           | 360           |        | -35         | -8,9 %                   |
| <b>Keski-Karjalan sk</b>    | <b>1 299</b>  | <b>1 540</b>  | <b>1 517</b>  | <b>1 465</b>  | <b>1 373</b>  | <b>1 288</b>  | <b>1 335</b>  | <b>1 382</b>  | <b>1 298</b>  | <b>1 352</b>  | <b>1 323</b>  |        | <b>24</b>   | <b>1,8 %</b>             |
| Lieksa                      | 958           | 1 052         | 1 039         | 960           | 912           | 851           | 1 020         | 949           | 831           | 824           | 848           |        | -110        | -11,5 %                  |
| Nurmes                      | 526           | 614           | 605           | 582           | 530           | 480           | 444           | 470           | 438           | 479           | 499           |        | -27         | -5,1 %                   |
| Valtimo                     | 129           | 173           | 161           | 153           | 149           | 118           | 116           | 127           | 124           | 122           | 137           |        | 8           | 6,2 %                    |
| <b>Pielisen Karjalan sk</b> | <b>1 613</b>  | <b>1 839</b>  | <b>1 805</b>  | <b>1 695</b>  | <b>1 591</b>  | <b>1 449</b>  | <b>1 580</b>  | <b>1 546</b>  | <b>1 393</b>  | <b>1 425</b>  | <b>1 484</b>  |        | <b>-129</b> | <b>-8,0 %</b>            |
| <b>POHJOIS-KARJALA</b>      | <b>10 930</b> | <b>12 323</b> | <b>12 008</b> | <b>11 645</b> | <b>11 180</b> | <b>10 761</b> | <b>11 923</b> | <b>12 534</b> | <b>11 008</b> | <b>10 954</b> | <b>11 130</b> |        | <b>200</b>  | <b>1,8 %</b>             |

**TAULU 6. TYÖTTÖMÄT TYÖNHAKIJAT JA AVOIMET TYÖPAIKAT ELY-KESKUKSITTAIN 31.10.2014**

Lähde: TEM, työnvälitystilasto TK14A

| ELY-KESKUS        | TYÖVOIMA | TYÖTT.- TYÖTTÖMÄT TYÖNHAKIJAT |          |        |        | AVOIMET          |                  |                 |                     |                            |            |
|-------------------|----------|-------------------------------|----------|--------|--------|------------------|------------------|-----------------|---------------------|----------------------------|------------|
|                   |          | ASTE, %                       | YHTEENSÄ | MIEHET | NAISET | ALLE 20-VUOTIAAT | ALLE 25-VUOTIAAT | YLI 50-VUOTIAAT | PITKÄAIK.-TYÖTTÖMÄT | VAMM. JA PITKÄAIK. SAIRAAT | TYÖ-PAIKAT |
| UUSIMAA           | 820857   | 10,0                          | 81964    | 45460  | 36504  | 1980             | 8734             | 28380           | 25980               | 8115                       | 10030      |
| VARSINAIS-SUOMI   | 226756   | 12,4                          | 28019    | 16027  | 11992  | 835              | 3514             | 10130           | 7757                | 3603                       | 1817       |
| SATAKUNTA         | 103853   | 12,5                          | 12942    | 7354   | 5588   | 347              | 1525             | 5723            | 3707                | 1735                       | 795        |
| HÄME              | 179009   | 13,2                          | 23541    | 12799  | 10742  | 759              | 3042             | 9373            | 7446                | 3831                       | 1423       |
| PIRKANMAA         | 241918   | 14,0                          | 33934    | 19111  | 14823  | 943              | 4608             | 12138           | 10573               | 4116                       | 1958       |
| KAAKKOIS-SUOMI    | 143320   | 14,4                          | 20706    | 11816  | 8890   | 743              | 2917             | 8607            | 5973                | 2592                       | 1217       |
| ETELÄ-SAVO        | 67635    | 12,9                          | 8716     | 5067   | 3649   | 329              | 1155             | 3856            | 2366                | 1746                       | 644        |
| POHJOIS-SAVO      | 113423   | 12,4                          | 14114    | 8225   | 5889   | 482              | 1893             | 5768            | 3965                | 2380                       | 1089       |
| POHJOIS-KARJALA   | 74199    | 15,0                          | 11130    | 6303   | 4827   | 349              | 1363             | 4954            | 2950                | 1534                       | 665        |
| KESKI-SUOMI       | 128435   | 15,7                          | 20177    | 11430  | 8747   | 650              | 2878             | 7906            | 6738                | 2492                       | 779        |
| ETELÄ-POHJANMAA   | 88601    | 10,0                          | 8851     | 5110   | 3741   | 346              | 1420             | 3296            | 1625                | 1406                       | 785        |
| POHJANMAA         | 117464   | 8,3                           | 9734     | 5589   | 4145   | 365              | 1547             | 3379            | 2218                | 1403                       | 892        |
| POHJOIS-POHJANMAA | 183069   | 14,3                          | 26233    | 14979  | 11254  | 1037             | 4294             | 8198            | 6819                | 3413                       | 1548       |
| KAINUU            | 35495    | 16,3                          | 5783     | 3589   | 2194   | 196              | 728              | 2696            | 1465                | 827                        | 324        |
| LAPPI             | 82801    | 16,1                          | 13316    | 7878   | 5438   | 326              | 1598             | 5770            | 3789                | 1518                       | 1099       |
| AHVENANMAA        | 14477    | 4,1                           | 591      | 317    | 274    | 43               | 130              | 168             | 72                  | 54                         | 132        |
| ULKOMAAT          | 0        | 0,0                           | 118      | 70     | 48     | 0                | 5                | 22              | 27                  | 13                         | 2535       |
| YHTEENSÄ          | 2621312  | 12,2                          | 319869   | 181124 | 138745 | 9730             | 41351            | 120364          | 93470               | 40778                      | 27732      |

Työnvälitystilastotietoja on saatavissa myös ToimialaOnlinen vapaasti saatavilla olevista aineistoista osoitteesta <http://www2.toimialaonline.fi/> kohdasta Tilastokanta/Työmarkkinat/Työnvälitystilastot.

**Pohjois-Karjalan ELY-keskuksessa** työllisyyskatsausta koskeviin tiedusteluihin vastaavat:

|                             |                 |              |
|-----------------------------|-----------------|--------------|
| Yksikön päällikkö           | Reijo Vesakoivu | 029 502 6116 |
| Työvoimapalveluasiantuntija | Ulla Mauranen   | 029 502 6077 |
| Työvoimapalveluasiantuntija | Ulpu Järviluoto | 029 502 6057 |

**Pohjois-Karjalan työ- ja elinkeinotoimistossa** tiedusteluihin vastaavat:

|                      |                       |              |
|----------------------|-----------------------|--------------|
| TE-toimiston johtaja | Riitta Oikarinen      | 029 504 3114 |
| Asiantuntija         | Mari Hurskainen       | 029 504 3040 |
| Palvelujohtaja       | Kristiina Martikainen | 029 504 3100 |
| Palvelujohtaja       | Tarja Husso           | 029 502 5632 |
| Palvelujohtaja       | Ritva Rusi            | 029 504 3141 |





**NÄKYMIÄ | LOKAKUU | 2014**

**POHJOIS-KARJALAN TYÖLLISYYSKATSAUS  
SYYSKUU 2014**

**Pohjois-Karjalan elinkeino-, liikenne- ja ympäristökeskus**

**[www.ely-keskus.fi/julkaisut](http://www.ely-keskus.fi/julkaisut)**